

OCENA TECHNICZNA
Nr CFM202510082
Data badania – 02 lutego 2026r.
Rzecznawca - Dariusz Rejowski

Zleceniodawca: Carefleet S.A.
Adres: ul. Legnicka 48 bud. C-D, 54-202 Wrocław
Zakres oceny: Określenie wartości pojazdu dla potrzeb sprzedaży w trybie przetargu.

Dane techniczne:

Nr rejestracyjny: WND1917C

Marka pojazdu: LEXUS
Model: RX 450H PRESTIGE
Kolor: czarny

Rodzaj nadwozia: SUV
Rodzaj pojazdu: Osobowy
Liczba drzwi: 5
Liczba miejsc: 5
Wskazania licznika [km]: 40197
Nr fabryczny (VIN): JTJBGMC102089675
Rok produkcji: 2022
Rok produkcji – uwaga: Pojazd z polskiej sieci dealerskiej
Rodzaj paliwa: Hybryda
Norma EURO: 6
Typ silnika: zapłon iskrowy
Układ/liczba cyl.: V6
Pojemność [cm³]: 3456
Moc [kW]: 196.00

Data pierwszej rejestracji w kraju: 12.10.2022

Pojazd zbadano w Magnicach k/Wrocławia na parkingu EFL S.A. w obecności zleceniodawcy.

UWAGI:

Pojazd zarejestrowany CAREFLEET S.A. ul. Legnicka 48 bud. C-D 54-202 Wrocław
na:

1. Dowód rejestracyjny: DR/BAS3666601
2. Data następnego badania technicznego: 12.10.2025r.
3. Kluczyki ilość kompletów: 2 (Dwa klucze zintegrowane z pilotem centralnego zamka)
4. Dokumentacja eksploatacyjna pojazdu: instrukcja obsługi - jest, książka przeglądów - brak
- 5.

WYNIKI BADANIA :

I. Silnik stwierdzono: Układ smarowania - poziom oleju na wskaźniku kontrolnym w normie.
Poziom cieczy w zbiorniku wyrównawczym układu chłodzenia - powyżej min. Rozruch i praca silnika w warunkach parkingowych w normie. Komora silnika zabrudzona eksploatacyjnie. Zaleca się sprawdzenie pracy silnika w warunkach drogowych.

II. Podwozie stwierdzono: Działanie układu hamulcowego i kierowniczego w warunkach parkingowych w normie. Zaleca się sprawdzenie układów podwozia pojazdu w warunkach drogowych.

III. Układ przeniesienia napędu stwierdzono: Obręcze kół - aluminiowe 4 sztuk. Felga PP: zarysowania. Skrzynia biegów - automatyczna. Działanie skrzyni biegów w warunkach parkingowych w normie. Napęd na obydwie osie. Zaleca się sprawdzenie układów przeniesienia napędu w warunkach warsztatowych i wykonanie przeglądu.

IV. Nadwozie stwierdzono: Barwa nadwozia czarna
Zderzak tył: Zarysowania
Listwa nadkola TL: Zarysowania

Zmierzona grubość powłoki lakierowej: pokrywa P - 100 μm , błotnik PP - 220 μm , drzwi PP - 120 μm , drzwi TP - 120 μm , poszycie TP - 150 μm , pokrywa T - 80 μm , poszycie TL - 710 μm , drzwi TL - 290 μm , drzwi PL - 280 μm , błotnik PL - 310 μm , dach - 130 μm , próg P - 90 μm , próg L - 90 μm

V. Wnętrze stwierdzono: Układ klimatyzacji wymaga sprawdzenia szczelności, uzupełnienia czynnika roboczego oraz oczyszczenia parownika i układu dolotowego powietrza do wnętrza.

VI. Wyposażenie, stwierdzono: ABS

Apple CarPlay oraz Android Auto

Asystent utrzymywania pasa ruchu (LTA)

Automatyczne światła drogowe (AHB)

Czujnik deszczu

Czujniki parkowania z funkcją samoczynnego hamowania

Dywaniki podłogowe

Ekran centralny o przekątnej 8 cali

Elektrycznie otwierana i zamykana pokrywa bagażnika, sterowana ruchem nogi

ESP

Felgi aluminiowe 20, z ogumieniem 235/55

Fotel kierowcy regulowany w 8 kierunkach

Fotel kierowcy z pamięcią ustawień

Fotele przednie elektrycznie regulowane

Fotele przednie ogrzewane

Fotele przednie wentylowane

Fotele przednie z regulacją lędźwiową w 2-kierunkach

Immobilizer

Kamera cofania z liniami pomocniczymi

Kierownica skórzana

Kierunkowskazy LED sekwencyjne - przód i tył

Klimatyzacja automatyczna, dwustrefowa

Końcówka układu wydechowego, pojedyncza

Lusterka boczne elektrochromatyczne z pamięcią ustawienia

Lusterka boczne składane elektrycznie, podgrzewane, z funkcją zmiany pola widzenia przy cofaniu

Lusterko wsteczne elektrochromatyczne (przyciemniające się automatycznie)

Manetki do zmiany biegów przy kierownicy

Odtwarzacz CD

Podłokietnik tylny ze schowkiem

Poduszki powietrzne dwustopniowe kierowcy i pasażera przedniego fotela

Reflektory przednie w technologii Full LED L-Shape

Relingi dachowe zintegrowane

Selektor trybów jazdy: 3 tryby (Eco, Normal, Sport)

Smart entry

System antykradzieżowy z syreną, czujnikiem przechyłu oraz ruchu wewnątrz pojazdu

System audio Pioneer (9 głośników)
System ochrony przed zderzeniowej PCS
System rozpoznawania znaków drogowych
System Start & Stop
System ułatwionego wsiadania
Szyby tylne przyciemniane
Światła do jazdy dziennej LED
Światła przeciwmgielne
Światła tylne LED
Tapicerka z naturalnej skóry
Tempomat aktywny działający w pełnym zakresie prędkości (all-speed ACC)
Tuner cyfrowy DAB
Wspomaganie układu kierowniczego zależne od prędkości jazdy (EPS)
Zamek centralny z podwójną blokadą
Zegarek analogowy
Zestaw naprawczy do opon
Lakier metalik

VII. Wyposażenie dodatkowe:

VIII. Ogumienie :

| Opona | Producent | Rozmiar | Stopień zużycia (szacunkowo) |
|-----------|-----------|------------|------------------------------|
| PL Letnie | Dunlop | 235/55/r20 | 50% |
| PP Letnie | Dunlop | 235/55/r20 | 50% |
| TL Letnie | Dunlop | 235/55/r20 | 50% |
| TP Letnie | Dunlop | 235/55/r20 | 50% |

Sporządzono w 2 egzemplarzach.

Do oceny dołączono 56 fotografii cyfrowych.

Niniejsza opinia nie jest ekspertyzą stanu technicznego pojazdu ani gwarancją niezawodności zespołów i podzespołów pojazdu, została sporządzona wyłącznie na podstawie oględzin w warunkach istniejących w miejscu badania. Opinia określa wyłącznie szacunkową wartość rynkową pojazdu i może być wykorzystana tylko przez zlecającego. Sporządzający opinię zastrzega się, że nie ponosi odpowiedzialności za wady ukryte pojazdu, wady prawne, błędy w dokumentacji pojazdu i błędy montażu. Opinia została sporządzona bezstronnie.

Rzeczoznawca , data: 02 lutego 2026

.....

Dokumentacja fotograficzna do opinii CFM202510082

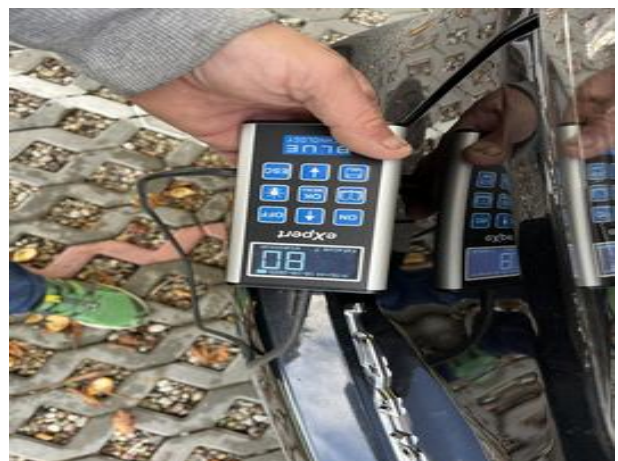


Dokumentacja fotograficzna do opinii CFM202510082

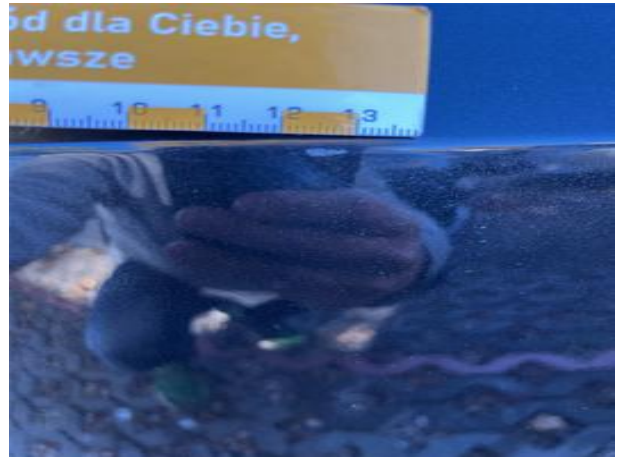


Dokumentacja fotograficzna do opinii CFM202510082









Dokumentacja fotograficzna do opinii CFM202510082

