

„eRzecznawcy Królewicz i Wspólnicy Sp.Jawna”
ul. Kopijników 75A, 03-274 Warszawa

OCENA TECHNICZNA
Nr CFM202510136
Data badania – 21 października 2025r.
Rzecznawca - Dariusz Rejowski

Zleceniodawca: Carefleet S.A.
Adres: ul. Legnicka 48 bud. C-D, 54-202 Wrocław
Zakres oceny: Określenie wartości pojazdu dla potrzeb sprzedaży w trybie przetargu.

Dane techniczne:

Nr rejestracyjny: WND4272A

Marka pojazdu: VOLKSWAGEN
Model: PASSAT 2.0 TDI EVO BUSINESS DS
Kolor: szary

Rodzaj nadwozia: Kombi
Rodzaj pojazdu: Osobowy
Liczba drzwi: 5
Liczba miejsc: 5
Wskazania licznika [km]: 126473
Nr fabryczny (VIN): WVVZZZ3CZNE024836
Rok produkcji: 2021
Rok produkcji – uwaga: Pojazd z polskiej sieci dealerskiej
Masa całkowita (kg): 2200
Masa własna (kg): 1577
Rodzaj paliwa: Olej napędowy
Norma EURO: 6
Typ silnika: zapłon samoczynny
Układ/liczba cyl.: R4
Pojemność [cm³]: 1968
Moc [kW]: 110.00

Data pierwszej rejestracji w kraju: 08.12.2021

Pojazd zbadano w Magnicach k/Wrocławia na parkingu EFL S.A. w obecności zleceniodawcy.

UWAGI:

Pojazd zarejestrowany CAREFLEET S.A. ul. Legnicka 48 bud. C-D 54-202 Wrocław
na:

1. Dowód rejestracyjny: DR/BAR5047363
2. Data następnego badania technicznego: 03.12.2026r.
3. Kluczyki ilość kompletów: 1 (Jeden klucz zintegrowany z pilotem centralnego zamka)
4. Dokumentacja eksploatacyjna pojazdu: instrukcja obsługi - jest, książka przeglądów - brak
5. Elektroniczna książka serwisowa.

WYNIKI BADANIA :

I. Silnik stwierdzono: Układ smarowania - poziom oleju na wskaźniku kontrolnym w normie. Poziom cieczy w zbiorniku wyrównawczym układu chłodzenia - powyżej min. Rozruch i praca silnika w warunkach parkingowych w normie. Komora silnika zabrudzona eksploatacyjnie. Zaleca się sprawdzenie pracy silnika w warunkach drogowych.

II. Podwozie stwierdzono: Usterka asystenta kierowcy
Działanie układu hamulcowego i kierowniczego w warunkach parkingowych w normie. Zaleca się sprawdzenie układów podwozia pojazdu w warunkach drogowych.

III. Układ przeniesienia napędu stwierdzono: Obręcze kół - aluminiowe 4 sztuk, koło dojazdowe - stalowe. Skrzynia biegów - automatyczna 7 biegowa. Działanie skrzyni biegów w warunkach parkingowych w normie. Napęd na przednią oś. Zaleca się sprawdzenie układów przeniesienia napędu w warunkach warsztatowych i wykonanie przeglądu.

IV. Nadwozie stwierdzono: Barwa nadwozia szara

Zderzak przód: Odpryski

Pokrywa przednia: Odpryski

Szyba czołowa: Odpryski

Drzwi LP: poszycie: Zarysowania / Odpryski

Dach: Odpryski

Drzwi LT: poszycie: Zarysowania

Zderzak tył: Zarysowania

Drzwi PT: poszycie: Zarysowania

Błotnik PP: Odpryski

Zmierzona grubość powłoki lakierowej: pokrywa P - 300 μm , błotnik PP - 130 μm , drzwi PP - 120 μm , drzwi TP - 130 μm , poszycie TP - 130 μm , pokrywa T - 130 μm , poszycie TL - 150 μm , drzwi TL - 120 μm , drzwi PL - 120 μm , błotnik PL - 190 μm , dach - 140 μm , próg P - 80 μm , próg L - 100 μm

V. Wnętrze stwierdzono: Kokpit: Zarysowania

Tunel środkowy: Zarysowania

Fotel LP: Zabrudzenia

Listwa progu LT: Zarysowania / Zabrudzenia

Wykładzina bagażnika: Zabrudzenia

Podsufitka / część bagażowa: Zarysowania / Zabrudzenia

Tapicerka pokrywy bagażnika / drzwi tyłu: Zarysowania

Przestrzeń bagażowa / próg załadowniczy: Zarysowania / Zabrudzenia

Tapicerka drzwi PT: Zabrudzenia

Listwa progu PT: Zarysowania / Zabrudzenia

Kanapa T: Zabrudzenia

Fotel PP: Zabrudzenia

Listwa progu PP: Zarysowania / Zabrudzenia

Tapicerka drzwi PP: Zarysowania / Zabrudzenia

Układ klimatyzacji wymaga sprawdzenia szczelności, uzupełnienia czynnika roboczego oraz oczyszczenia parownika i układu dolotowego powietrza do wnętrza.

VI. Wyposażenie, stwierdzono: Aktywny system bezpieczeństwa PreCrash

Czujnik ciśnienia w oponach

Czujnik deszczu

Czujnik odległości przy parkowaniu przód, tył

Czujnik zmierzchu - automatyczne włączanie świateł z funkcją Coming/Leaving Home

Dywaniki materiałowe z przodu i z tyłu

Emergency Assist - asystent hamujący w przypadku zasłabnięcia kierowcy

ESP - system stabilizacji toru jazdy z ASR, ABS, EDL, EDTC asyst. hamowania i stabilizacją przyczepy
Felgi aluminiowe 16 Sepang z ogumieniem o obniżonym oporze toczenia 215/60
Fotel kierowcy ergoComfort z elektryczną regulacją odcinka lędźwiowego
Fotele przednie komfortowe
Fotele przednie z regulacją wysokości
Gniazda zasilające 12 V w konsoli środkowej
Gniazdo 12V w bagażniku
Hamulec postojowy elektromechaniczny z funkcją Auto-Hold
Immobilizer
Kierownica wielof. 3-ramienna i dźwignia zmiany biegów skórzane z łopatkami zmiany biegów
Kierunkowskazy LED w obudowie lusterek zewnętrznych
Kieszenie w oparciach foteli przednich
Klimatyzacja automatyczna Air Care Climatronic - 3 strefowa
Kolumna kierownicy regulowana w dwóch płaszczyznach
Komputer pokładowy MFA Premium z kolorowym wyświetlaczem TFT
Kurtyny powietrzne
Lakier uni
Lampy LED z przodu, światła do jazdy dziennej LED
Lampy tylne LED
Lane Assist - asystent niezamierzonej zmiany pasa ruchu
Listwy dekoracyjne na desce rozdzielczej i drzwiach przednich Cross Hatch
Listwy dookoła szyb bocznych, chromowane
Listwy na osłonie wlotu powietrza do chłodnicy, chromowane
Listwy w dolnej części drzwi w kolorze nadwozia, w części zderzaka przedniego, chromowane
Lusterka boczne elektrycznie regulowane i ogrzewane, lusterko po stronie kierowcy asferyczne
Lusterka make-up w osłonach p/słonecznych, podświetlane LED
Lusterko boczne po stronie kierowcy automatycznie przyciemniające się
Lusterko wsteczne automatycznie przyciemniające się
MSR- układ przeciwblokujący przy hamowaniu silnikiem
Oświetlenie wnętrza z opóźnionym wyłączeniem i funkcją przyciemniania, dwie lampki do czytania
Podłokietnik przedni ze schowkiem, regulowany na wysokość
Poduszka kolanowa kierowcy
Poduszki 6 sztuk (czołowe poduszki kierowcy i pasażera, boczne poduszki - przód, kurtyny powietrzne)
Przygotowanie do montażu fotelików dziecięcych ISOFIX z tyłu
Relingi dachowe - czarne
Roleta przestrzeni bagażowej z wygodną funkcją zwijania i rozwijania
Schowek w desce rozdzielczej po stronie pasażera, podświetlany, zamykany z funkcją chłodzenia
Schowek w konsoli środkowej z przodu z 2 miejscami na napoje, zamykany żaluzją
System automatycznego hamowania po kolizji
System rozpoznawania przechodniów
System start-stop, system rekuperacji odzyskujący energię podczas hamowania
System Traffic Jam Assist - asystent jazdy w korku
System wykrywania zmęczenia kierowcy
Szyba przednia odblaskowa
Szyby boczne podnoszone elektrycznie
Szyby termoizolujące
Tapicerka materiałowa Weave
Tempomat aktywny do 210km z Front Assist i funkcją zatrzymania samochodu
Tuner radiowy cyfrowy DAB+
Tylne oparcie składane, dzielone (40/20/40) z podłokietnikiem, otworem na długie przedmioty
We connect i We connect Plus dla naw. (wzywanie pomocy,przeglądy,raport,mobile usługi online 1 rok)
Wspomaganie kierownicy, elektromechaniczne, zależne od prędkości

Wyłącznik poduszki powietrznej
Zamek centralny z pilotem
Zderzaki, obudowy lusterek zewnętrznych i klamki lakierowane w kolorze nadwozia
Koło zapasowe - dojazdowe
Pakiet Premium
Pakiet zimowy 1
System Keyless Access - dostęp do samochodu i uruchamianie bez użycia kluczyka
System nawigacji Discover Media (8,0 cali)FM/MP3/WMA/Mapy Europy/Sign Assist/WeConnect/WeConnectPlus

VII. Wyposażenie dodatkowe:

VIII. Ogumienie :

Opona	Producent	Rozmiar	Stopień zużycia (szacunkowo)
PL Letnie	Bridgestone	215/60/16	80%
PP Letnie	Bridgestone	215/60/16	25%
TL Letnie	Bridgestone	215/60/16	25%
TP Letnie	Bridgestone	215/60/16	25%
Dojazdowe	Linglong	125/70/18	0%

Sporządzono w 2 egzemplarzach.

Do oceny dołączono 90 fotografii cyfrowych.

Niniejsza opinia nie jest ekspertyzą stanu technicznego pojazdu ani gwarancją niezawodności zespołów i podzespołów pojazdu, została sporządzona wyłącznie na podstawie oględzin w warunkach istniejących w miejscu badania. Opinia określa wyłącznie szacunkową wartość rynkową pojazdu i może być wykorzystana tylko przez zlecającego. Sporządzający opinię zastrzega się, że nie ponosi odpowiedzialności za wady ukryte pojazdu, wady prawne, błędy w dokumentacji pojazdu i błędy montażu. Opinia została sporządzona bezstronnie.

Rzeczoznawca , data: 21 października 2025

.....

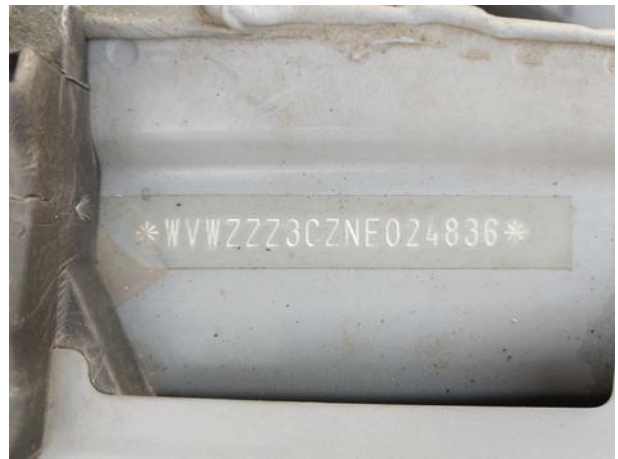
Dokumentacja fotograficzna do opinii CFM202510136



Dokumentacja fotograficzna do opinii CFM202510136



Dokumentacja fotograficzna do opinii CFM202510136













Dokumentacja fotograficzna do opinii CFM202510136







Dokumentacja fotograficzna do opinii CFM202510136

