

„eRzecznawcy Królewicz i Wspólnicy Sp.Jawna”
ul. Kopijników 75A, 03-274 Warszawa

OCENA TECHNICZNA
Nr CFM202509196
Data badania – 01 października 2025r.
Rzecznawca - Dariusz Rejowski

Zleceniodawca: Carefleet S.A.
Adres: ul. Legnicka 48 bud. C-D, 54-202 Wrocław
Zakres oceny: Określenie wartości pojazdu dla potrzeb sprzedaży w trybie przetargu.

Dane techniczne:

Nr rejestracyjny: WW429SN

Marka pojazdu: CITROEN
Model: BERLINGO VAN 1.5 BLUEHDI M CLU
Kolor: niebieski

Rodzaj nadwozia: Furgon
Rodzaj pojazdu: Ciężarowy
Liczba drzwi: 4
Liczba miejsc: 3
Wskazania licznika [km]: 184680
Nr fabryczny (VIN): VR7EFYHYCMJ582959
Rok produkcji: 2021
Rok produkcji – uwaga: Pojazd z polskiej sieci dealerskiej
Masa całkowita (kg): 2005
Masa własna (kg): 1320
Ładowność (kg): 685
Rodzaj paliwa: Olej napędowy
Norma EURO: 6
Typ silnika: zapłon samoczynny
Układ/liczba cyl.: R4
Pojemność [cm³]: 1499
Moc [kW]: 75.00

Data pierwszej rejestracji w kraju: 19.03.2021

Pojazd zbadano w Magnicach k/Wrocławia na parkingu EFL S.A. w obecności zleceniodawcy.

UWAGI:

Pojazd zarejestrowany CAREFLEET S.A. ul. Legnicka 48 bud. C-D 54-202 Wrocław
na:

1. Dowód rejestracyjny: DR/BAR1181926z wpisem HAK
2. Data następnego badania technicznego: 18.03.2026r.
3. Kluczyki ilość kompletów: 2 (Jeden klucz zintegrowany z pilotem centralnego zamka, drugi bez pilota)
4. Dokumentacja eksploatacyjna pojazdu: instrukcja obsługi - jest, książka przeglądów - jest
5. Liczba wpisów w książce serwisowej - 2: 40811 km, 85877 km dnia 27-03-2023

WYNIKI BADANIA :

I. Silnik stwierdzono: Zapalony klucz serwisowy

Układ smarowania - poziom oleju na wskaźniku kontrolnym w normie. Poziom cieczy w zbiorniku wyrównawczym układu chłodzenia - powyżej min. Rozruch i praca silnika w warunkach parkingowych w normie. Komora silnika zabrudzona eksploatacyjnie. Zaleca się sprawdzenie pracy silnika w warunkach drogowych.

II. Podwozie stwierdzono: Działanie układu hamulcowego i kierowniczego w warunkach parkingowych w normie. Zaleca się sprawdzenie układów podwozia pojazdu w warunkach drogowych.

III. Układ przeniesienia napędu stwierdzono: Obręcze kół - stalowe 4 sztuk, koło zapasowe - stalowe. Skrzynia biegów - manualna 5 biegowa. Działanie skrzyni biegów w warunkach parkingowych w normie. Napęd na przednią oś. Zaleca się sprawdzenie układów przeniesienia napędu w warunkach warsztatowych i wykonanie przeglądu.

IV. Nadwozie stwierdzono: Barwa nadwozia niebieska

Zderzak przód: Zarysowania

Pokrywa przednia: Zdeformowanie / Wgniecenie

Szyba czołowa: Zarysowania

Drzwi LP: poszycie: Zdeformowanie / Wgniecenie

Dach: Zarysowania / Zdeformowanie / Wgniecenie

Błotnik / ściana boczna LT: Zdeformowanie / Wgniecenie

Pokrywa tylna / drzwi tyłu: Zdeformowanie / Wgniecenie

Zderzak tył: Zarysowania

Błotnik / ściana boczna PT: Zdeformowanie / Wgniecenie

Drzwi PT: poszycie: Zarysowania / Zdeformowanie / Wgniecenie / Brak zaślepki klamki

Próg prawy: Zdeformowanie / Wgniecenie

Drzwi PP: poszycie: Zarysowania / Zdeformowanie / Wgniecenie

Błotnik PP: Zarysowania

Reflektor prawy: Zarysowania / Pęknięcie / Ułamane mocowanie

Zmierzona grubość powłoki lakierowej: pokrywa P - 100 μm , błotnik PP - 120 μm , drzwi PP - 120 μm , drzwi TP - 720 μm , poszycie TP - 120 μm , pokrywa T - 120 μm , poszycie TL - 130 μm , drzwi PL - 240 μm , błotnik PL - 110 μm , dach - 110 μm , próg P - 90 μm , próg L - 90 μm

Wymiary przestrzeni ładunkowej: (długość 1817 mm; wysokość 1200 mm; szerokość 1733 mm)

V. Wnętrze stwierdzono: Wykładzina bagażnika: Przetarcia

Przestrzeń bagażowa / próg załadowniczy: Zarysowania

Wygłuszenie ściany grodziowej: Rozerwane

Układ klimatyzacji wymaga sprawdzenia szczelności, uzupełnienia czynnika roboczego oraz oczyszczenia parownika i układu dolotowego powietrza do wnętrza.

VI. Wyposażenie, stwierdzono: ABS + ESC

AFU (system wspomagania hamowania awaryjnego)

ASR

Automatyczne włączanie świateł

Czujnik ciśnienia w ogumieniu

Drzwi boczne prawe przesuwne, nieoszlone

Drzwi tylne dwuskrzydłowe, nieoszlone

ESP (system stabilizacji toru jazdy) z funkcją Hill Assist

Felgi stalowe 15 z ogumieniem 195/65

Fotel kierowcy komfort(reg. odcinka lędźwiowego, wysokości, wzdłużna, pochylenia, regulowany

zagłówek)
Gniazdo 12V na desce rozdzielczej
Hamulec postojowy elektryczny
Hill Assist (system wspomagania ruszania na wzniesieniu)
Kierownica regulowana w dwóch płaszczyznach
Klimatyzacja manualna
Koło zapasowe dojazdowe
Lakier uni
Lusterka boczne sterowane elektrycznie i ogrzewane
Poduszka powietrzna kierowcy
Półka przednia podsufitowa
Przegroda stała pełna
Regulator z ogranicznikiem prędkości
System radiowy RD6
Szyby przednie sterowane elektrycznie
Światła przeciwmgielne
Tapicerka materiałowa
Uchwyty do mocowania ładunku
Wykładzina z tworzywa na podłodze w kabinie kierowcy
Zamek centralny
Zegary analogowe z wyświetlaczem LCD texte
Czujniki parkowania - tył
Podwójne wielofunkcyjne siedzenie pasażera EXTENSO
Hak holowniczy stały

VII. Wyposażenie dodatkowe:

VIII. Ogumienie :

Opona	Producent	Rozmiar	Stopień zużycia (szacunkowo)
PL Zimowe	Bfgoodrich,	195/65/15	50%
PP Zimowe	Bfgoodrich,	195/65/15	50%
TL Zimowe	Kumho,	195/65/15	40%
TP Zimowe	Kumho,	195/65/15	40%
Zapaszowe	b/d	195/65/15	b/d

Sporządzono w 2 egzemplarzach.

Do oceny dołączono 125 fotografii cyfrowych.

Niniejsza opinia nie jest ekspertyzą stanu technicznego pojazdu ani gwarancją niezawodności zespołów i podzespołów pojazdu, została sporządzona wyłącznie na podstawie oględzin w warunkach istniejących w miejscu badania. Opinia określa wyłącznie szacunkową wartość rynkową pojazdu i może być wykorzystana tylko przez zlecającego. Sporządzający opinię zastrzega się, że nie ponosi odpowiedzialności za wady ukryte pojazdu, wady prawne, błędy w dokumentacji pojazdu i błędy montażu. Opinia została sporządzona bezstronnie.

Rzeczoznawca , data: 01 października 2025

.....

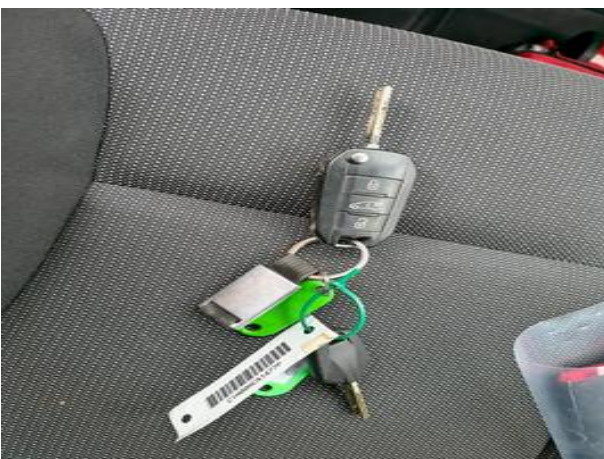
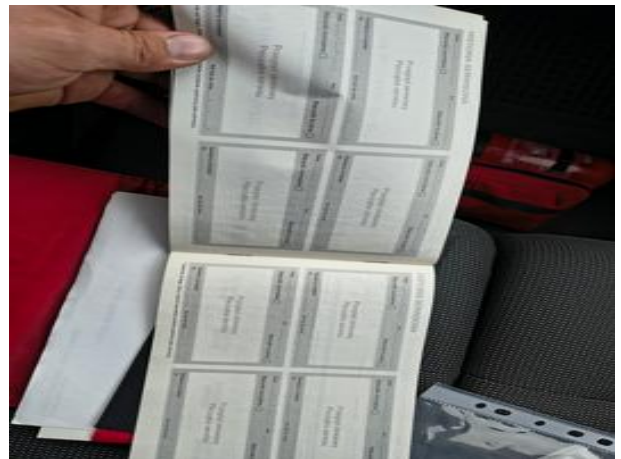
Dokumentacja fotograficzna do opinii CFM202509196



Dokumentacja fotograficzna do opinii CFM202509196



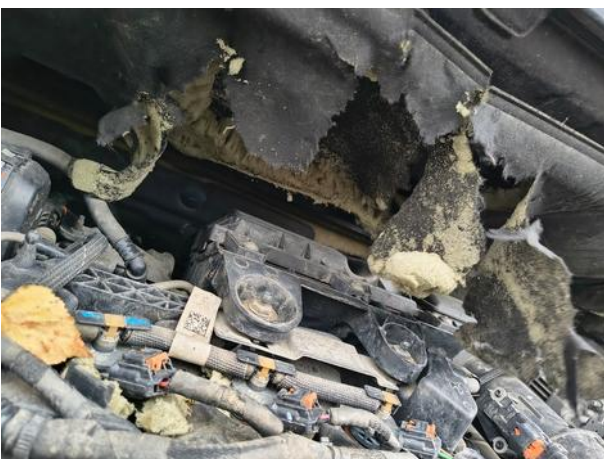
Dokumentacja fotograficzna do opinii CFM202509196













Dokumentacja fotograficzna do opinii CFM202509196



Dokumentacja fotograficzna do opinii CFM202509196













