

„eRzecznawcy Królewicz i Wspólnicy Sp.Jawna”
ul. Kopijników 75A, 03-274 Warszawa

OCENA TECHNICZNA
Nr CFM202509195
Data badania – 01 października 2025r.
Rzecznawca - Dariusz Rejowski

Zleceniodawca: Carefleet S.A.
Adres: ul. Legnicka 48 bud. C-D, 54-202 Wrocław
Zakres oceny: Określenie wartości pojazdu dla potrzeb sprzedaży w trybie przetargu.

Dane techniczne:

Nr rejestracyjny: WW528SM

Marka pojazdu: CITROEN
Model: BERLINGO VAN 1.5 BLUEHDI M CLU
Kolor: czerwony

Rodzaj nadwozia: Furgon
Rodzaj pojazdu: Ciężarowy
Liczba drzwi: 4
Liczba miejsc: 3
Wskazania licznika [km]: 146187
Nr fabryczny (VIN): VR7EFYHYCLJ995092
Rok produkcji: 2021
Rok produkcji – uwaga: Pojazd z polskiej sieci dealerskiej
Masa całkowita (kg): 2005
Masa własna (kg): 1320
Ładowność (kg): 685
Rodzaj paliwa: Olej napędowy
Norma EURO: 6
Typ silnika: zapłon samoczynny
Układ/liczba cyl.: R4
Pojemność [cm³]: 1499
Moc [kW]: 75.00

Data pierwszej rejestracji w kraju: 11.02.2021

Pojazd zbadano w Magnicach k/Wrocławia na parkingu EFL S.A. w obecności zleceniodawcy.

UWAGI:

Pojazd zarejestrowany CAREFLEET S.A. ul. Legnicka 48 bud. C-D 54-202 Wrocław
na:

1. Dowód rejestracyjny: DR/BAR1023074z wpisem HAK
2. Data następnego badania technicznego: 09.02.2026r.
3. Kluczyki ilość kompletów: 2 (Jeden klucz zintegrowany z pilotem centralnego zamka, drugi bez pilota)
4. Dokumentacja eksploatacyjna pojazdu: instrukcja obsługi - brak, książka przeglądów - jest
5. Liczba wpisów w książce serwisowej - 3: 40320 km, 80066 km, 111000 km dnia 10-10-2024

WYNIKI BADANIA :

I. Silnik stwierdzono: Układ smarowania - poziom oleju na wskaźniku kontrolnym w normie. Poziom cieczy w zbiorniku wyrównawczym układu chłodzenia - powyżej min. Rozruch i praca silnika w warunkach parkingowych w normie. Komora silnika zabrudzona eksploatacyjnie. Zaleca się sprawdzenie pracy silnika w warunkach drogowych.

II. Podwozie stwierdzono: Działanie układu hamulcowego i kierowniczego w warunkach parkingowych w normie. Zaleca się sprawdzenie układów podwozia pojazdu w warunkach drogowych.

III. Układ przeniesienia napędu stwierdzono: Obręcze kół - stalowe 4 sztuk, koło zapasowe - stalowe. Skrzynia biegów - manualna 5 biegowa. Działanie skrzyni biegów w warunkach parkingowych w normie. Napęd na przednią oś. Zaleca się sprawdzenie układów przeniesienia napędu w warunkach warsztatowych i wykonanie przeglądu.

IV. Nadwozie stwierdzono: Barwa nadwozia czerwona
Zderzak przód: Zarysowania / Odpryski
Pokrywa przednia: Odpryski
Drzwi LP: poszycie: Zdeformowanie / Wgniecenie
Próg lewy: Zarysowania / Zdeformowanie / Wgniecenie
Dach: Zdeformowanie / Wgniecenie
Błotnik / ściana boczna LT: Zdeformowanie / Wgniecenie
Pokrywa tylna / drzwi tyłu: Zdeformowanie / Wgniecenie
Zderzak tył: Zarysowania
Błotnik / ściana boczna PT: Zdeformowanie / Wgniecenie
Próg prawy: Zarysowania / Zdeformowanie / Wgniecenie
Drzwi PP: poszycie: Zdeformowanie / Wgniecenie

Zmierzona grubość powłoki lakierowej: pokrywa P - 300 μm , błotnik PP - 120 μm , drzwi PP - 130 μm , drzwi TP - 130 μm , poszycie TP - 150 μm , pokrywa T - 140 μm , poszycie TL - 140 μm , drzwi PL - 200 μm , błotnik PL - 230 μm , dach - 150 μm

Wymiary przestrzeni ładunkowej: (długość 1817 mm; wysokość 1200 mm; szerokość 1733 mm)

V. Wnętrze stwierdzono: Kokpit: Zarysowania
Wykładzina bagażnika: Przetarcia
Wygłuszenie pokrywy przód: Rozerwane

Układ klimatyzacji wymaga sprawdzenia szczelności, uzupełnienia czynnika roboczego oraz oczyszczenia parownika i układu dolotowego powietrza do wnętrza.

VI. Wyposażenie, stwierdzono: ABS + ESC
AFU (system wspomagania hamowania awaryjnego)
ASR
Automatyczne włączanie świateł
Czujnik ciśnienia w ogumieniu
Drzwi boczne prawe przesuwne, nieoszlone
Drzwi tylne dwuskrzydłowe, nieoszlone
ESP (system stabilizacji toru jazdy) z funkcją Hill Assist
Felgi stalowe 15 z ogumieniem 195/65
Fotel kierowcy komfort(reg. odcinka lędźwiowego, wysokości, wzdłużna, pochylenia, regulowany zagłówek)
Gniazdo 12V na desce rozdzielczej
Hamulec postojowy elektryczny
Hill Assist (system wspomagania ruszania na wzniesieniu)

Kierownica regulowana w dwóch płaszczyznach
Klimatyzacja manualna
Koło zapasowe dojazdowe
Lakier uni
Lusterka boczne sterowane elektrycznie i ogrzewane
Poduszka powietrzna kierowcy
Półka przednia podsufitowa
Przegroda stała pełna
Regulator z ogranicznikiem prędkości
System radiowy RD6
Szyby przednie sterowane elektrycznie
Światła przeciwmgielne
Tapicerka materiałowa
Uchwyty do mocowania ładunku
Wykładzina z tworzywa na podłodze w kabinie kierowcy
Zamek centralny
Zegary analogowe z wyświetlaczem LCD texte
Czujniki parkowania - tył
Podwójne wielofunkcyjne siedzenie pasażera EXTENSO
Hak holowniczy stały

VII. Wyposażenie dodatkowe:

VIII. Ogumienie :

Opona	Producent	Rozmiar	Stopień zużycia (szacunkowo)
PL Letnie	Firestone,	195/65/15	55%
PP Letnie	Firestone,	195/65/15	55%
TL Letnie	Firestone,	195/65/15	50%
TP Letnie	Firestone,	195/65/15	50%
Zapasowe	b/d	195/65/15	b/d

Sporządzono w 2 egzemplarzach.

Do oceny dołączono 110 fotografii cyfrowych.

Niniejsza opinia nie jest ekspertyzą stanu technicznego pojazdu ani gwarancją niezawodności zespołów i podzespołów pojazdu, została sporządzona wyłącznie na podstawie oględzin w warunkach istniejących w miejscu badania. Opinia określa wyłącznie szacunkową wartość rynkową pojazdu i może być wykorzystana tylko przez zlecającego. Sporządzający opinię zastrzega się, że nie ponosi odpowiedzialności za wady ukryte pojazdu, wady prawne, błędy w dokumentacji pojazdu i błędy montażu. Opinia została sporządzona bezstronnie.

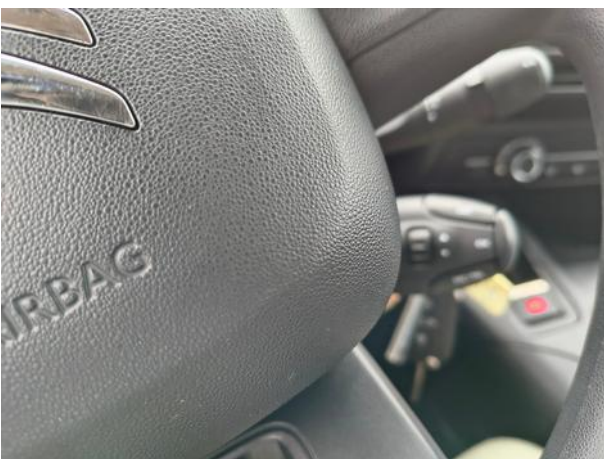
Rzeczoznawca , data: 01 października 2025

.....

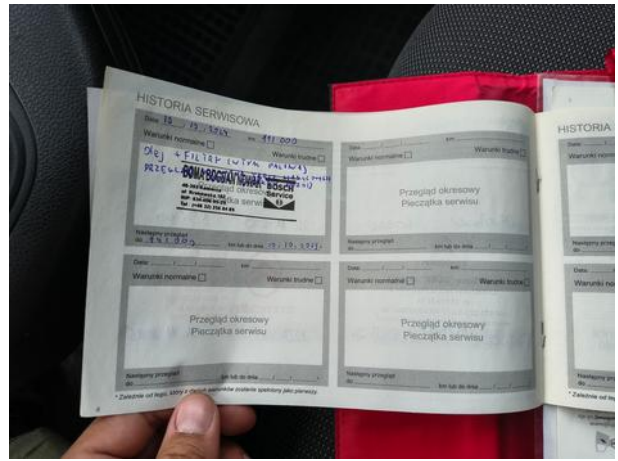
Dokumentacja fotograficzna do opinii CFM202509195

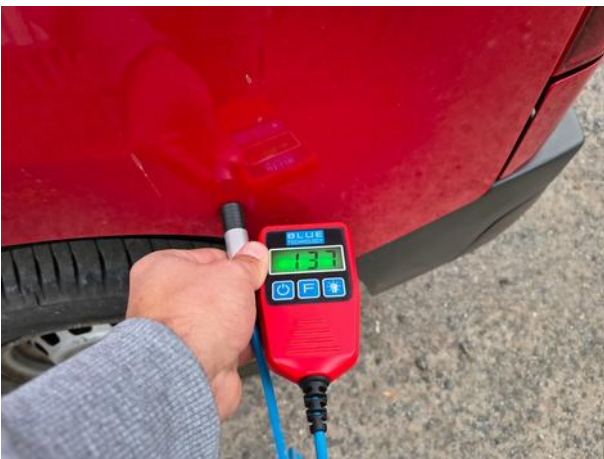


Dokumentacja fotograficzna do opinii CFM202509195

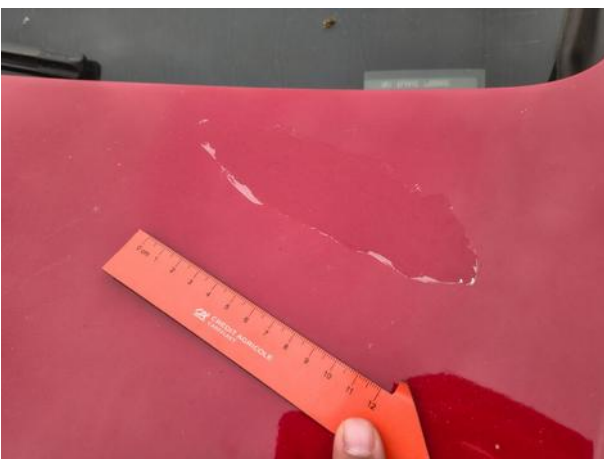


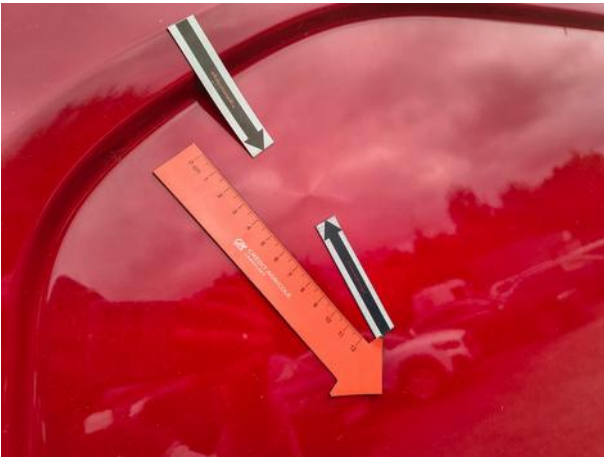
Dokumentacja fotograficzna do opinii CFM202509195



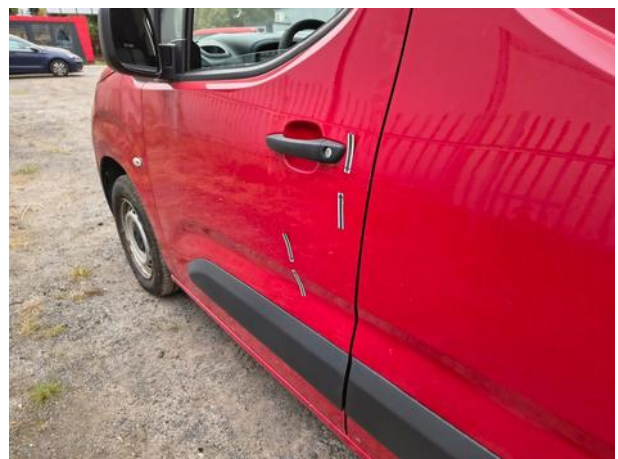
















Dokumentacja fotograficzna do opinii CFM202509195



