

**„eRzecznawcy Królewicz i Wspólnicy Sp. Jawna”**  
ul. Kopijników 75A, 03-274 Warszawa

**OCENA TECHNICZNA**  
**Nr CFM202510094**  
**Data badania – 16 października 2025r.**  
**Rzecznawca - Dariusz Rejowski**

**Zleceniodawca:** Carefleet S.A.  
**Adres:** ul. Legnicka 48 bud. C-D, 54-202 Wrocław  
**Zakres oceny:** Określenie wartości pojazdu dla potrzeb sprzedaży w trybie przetargu.

**Dane techniczne:**

Nr rejestracyjny: WW919SL

Marka pojazdu: VOLKSWAGEN  
Model: PASSAT 2.0 TDI ELEGANCE DSG  
Kolor: szary

Rodzaj nadwozia: Kombi  
Rodzaj pojazdu: Osobowy  
Liczba drzwi: 5  
Liczba miejsc: 5  
Wskazania licznika [km]: 164093  
Nr fabryczny (VIN): WVWZZZ3CZME038695  
Rok produkcji: 2020  
Rok produkcji – uwaga: Pojazd z polskiej sieci dealerskiej  
Masa całkowita (kg): 2180  
Masa własna (kg): 1588  
Rodzaj paliwa: Olej napędowy  
Norma EURO: 6  
Typ silnika: zapłon samoczynny  
Układ/liczba cyl.: R4  
Pojemność [cm<sup>3</sup>]: 1968  
Moc [kW]: 147.00

Data pierwszej rejestracji w kraju: 11.01.2021

Pojazd zbadano w Magnicach k/Wrocławia na parkingu EFL S.A. w obecności zleceniodawcy.

**UWAGI:**

Pojazd zarejestrowany CAREFLEET S.A. ul. Legnicka 48 bud. C-D 54-202 Wrocław  
na:

1. Dowód rejestracyjny: DR/BAR0142606
2. Data następnego badania technicznego: 02.01.2026r.
3. Kluczyki ilość kompletów: 2 (Dwa klucze zintegrowane z pilotem centralnego zamka  
Wymagana wymiana baterii w kluczyku)
4. Dokumentacja eksploatacyjna pojazdu: instrukcja obsługi - brak, książka przeglądów - brak
5. Elektroniczna książka serwisowa.

**WYNIKI BADANIA :**

**I. Silnik stwierdzono:** Układ smarowania - poziom oleju na wskaźniku kontrolnym w normie. Poziom cieczy w zbiorniku wyrównawczym układu chłodzenia - powyżej min. Rozruch i praca silnika w warunkach parkingowych w normie. Komora silnika zabrudzona eksploatacyjnie. Zaleca się sprawdzenie pracy silnika w warunkach drogowych.

**II. Podwozie stwierdzono:** Działanie układu hamulcowego i kierowniczego w warunkach parkingowych w normie. Zaleca się sprawdzenie układów podwozia pojazdu w warunkach drogowych.

**III. Układ przeniesienia napędu stwierdzono:** Obręcze kół - aluminiowe 4 sztuk, koło zapasowe - aluminiowe. Skrzynia biegów - automatyczna 7 biegowa. Działanie skrzyni biegów w warunkach parkingowych w normie. Napęd na przednią oś. Zaleca się sprawdzenie układów przeniesienia napędu w warunkach warsztatowych i wykonanie przeglądu.

**IV. Nadwozie stwierdzono:** Barwa nadwozia szara  
Pokrywa przednia: Odpryski  
Szyba czołowa: Odpryski  
Drzwi LP: poszycie: Zarysowania / Zdeformowanie / Wgniecenie  
Rama dachu lewa: Zarysowania / Zdeformowanie / Wgniecenie  
Dach: Zarysowania / Zdeformowanie / Wgniecenie  
Drzwi LT: poszycie: Zarysowania  
Pokrywa tylna / drzwi tyłu: Zdeformowanie / Wgniecenie  
Błotnik / ściana boczna PT: Zarysowania  
Próg prawy: Zdeformowanie / Wgniecenie  
Lusterko wsteczne prawe: Zarysowania

Zmierzona grubość powłoki lakierowej: pokrywa P - 130  $\mu\text{m}$ , błotnik PP - 360  $\mu\text{m}$ , drzwi PP - 430  $\mu\text{m}$ , drzwi TP - 430  $\mu\text{m}$ , poszycie TP - 200  $\mu\text{m}$ , pokrywa T - 120  $\mu\text{m}$ , poszycie TL - 130  $\mu\text{m}$ , drzwi TL - 130  $\mu\text{m}$ , drzwi PL - 130  $\mu\text{m}$ , błotnik PL - 120  $\mu\text{m}$ , dach - 130  $\mu\text{m}$ , próg P - 100  $\mu\text{m}$ , próg L - 100  $\mu\text{m}$

**V. Wnętrze stwierdzono:** Tunel środkowy: Otwory / Pęknięcia  
Wykładzina bagażnika: Zarysowania  
Tapicerka drzwi PT: Otwory / Pęknięcia  
Kanapa T: Uszkodzenia mechaniczne / Otwory  
Podsufitka: Zarysowania / Zabrudzenia

Układ klimatyzacji wymaga sprawdzenia szczelności, uzupełnienia czynnika roboczego oraz oczyszczenia parownika i układu dolotowego powietrza do wnętrza.

**VI. Wyposażenie, stwierdzono:** Aktywny system bezpieczeństwa PreCrash  
Czujnik ciśnienia w oponach  
Czujnik deszczu  
Czujnik odległości przy parkowaniu przód, tył  
Czujnik zmierzchu - automatyczne włączanie świateł z funkcją Coming/Leaving Home  
Dywaniki materiałowe z przodu i z tyłu  
Elementy dekoracyjne wnętrza - Piano Black  
Emergency Assist - asystent hamujący w przypadku zasłabnięcia kierowcy  
ESP - system stabilizacji toru jazdy z ASR, ABS, EDL, EDTC asyst. hamowania i stabilizacją przyczepy  
Felgi aluminiowe 17 Istanbul z ogumieniem samouszczelniającym się 215/55 + śruby antykradzieżowe  
Fotel kierowcy ergoComfort z elektryczną regulacją odcinka lędźwiowego  
Fotele przednie - podgrzewane  
Fotele przednie komfortowe

Fotele przednie z regulacją wysokości  
Gniazda zasilające 12 V w konsoli środkowej  
Gniazdo 12V w bagażniku  
Hamulec postojowy elektromechaniczny z funkcją Auto-Hold  
Immobilizer  
Kierownica wielof. 3-ramienna i dźwignia zmiany biegów skórzane z łopatkami zmiany biegów  
Kierunkowskazy LED w obudowie lusterek zewnętrznych  
Kieszenie w oparciach foteli przednich  
Klimatyzacja automatyczna Air Care Climatronic - 3 strefowa  
Kolumna kierownicy regulowana w dwóch płaszczyznach  
Kurtyny powietrzne  
Lampki LED ostrzegawcze we wszystkich drzwiach  
Lampy LED z przodu, światła do jazdy dziennej LED  
Lampy tylne LED  
Lane Assist - asystent niezamierzonej zmiany pasa ruchu  
Listwy dekoracyjne aluminiowe Dayton Brush na desce rozdzielczej i drzwiach  
Listwy dookoła szyb bocznych, chromowane  
Listwy na osłonie wlotu powietrza do chłodnicy, chromowane  
Listwy progowe ze stali szlachetnej  
Listwy w dolnej części drzwi oraz zderzaka przedniego, chromowane  
Lusterka boczne elektrycznie regulowane i ogrzewane, lusterko po stronie kierowcy asferyczne  
Lusterka boczne składane el., auto. przyciemniane od kierowcy, obniżane na biegu wstecznym od pasaż.  
Lusterka make-up w osłonach p/słonecznych, podświetlane LED  
Lusterko boczne po stronie kierowcy automatycznie przyciemniające się  
Lusterko wsteczne automatycznie przyciemniające się  
MSR- układ przeciwblokujący przy hamowaniu silnikiem  
Ogrzewane dysze spryskiwaczy szyby przedniej  
Oświetlenie przestrzeni zewnętrznej podczas wsiadania i wysiadania z samochodu  
Oświetlenie wnętrza z opóźnionym wyłączeniem i funkcją przyciemniania, dwie lampki do czytania  
Podłokietnik przedni ze schowkiem, regulowany na wysokość  
Podświetlenie w listwach wykończeniowych w drzwiach i desce rozdzielczej  
Poduszka kolanowa kierowcy  
Poduszki 6 sztuk (czołowe poduszki kierowcy i pasażera, boczne poduszki - przód, kurtyny powietrzne)  
Przygotowanie do montażu fotelików dziecięcych ISOFIX z tyłu  
Relingi dachowe - srebrne  
Roleta przestrzeni bagażowej z wygodną funkcją zwijania i rozwijania  
Schowek w desce rozdzielczej po stronie pasażera, podświetlany, zamykany z funkcją chłodzenia  
Schowek w konsoli środkowej z przodu z 2 miejscami na napoje, zamykany żaluzją  
System automatycznego hamowania po kolizji  
System rozpoznawania przechodniów  
System start-stop, system rekuperacji odzyskujący energię podczas hamowania  
System Traffic Jam Assist - asystent jazdy w korku  
System wykrywania zmęczenia kierowcy  
Szyba przednia odblaskowa  
Szyby boczne podnoszone elektrycznie  
Szyby termoizolujące  
Światła przeciwmgielne LED z funkcją statycznego doświetlania skrętu  
Tapicerka łączona Artvelour/Vienna  
Tempomat aktywny do 210km z Front Assist i funkcją zatrzymania samochodu  
Tuner radiowy cyfrowy DAB+  
Tylne oparcie składane, dzielone (40/20/40) z podłokietnikiem, otworem na długie przedmioty  
We connect i We connect Plus dla naw. (wzywanie pomocy,przeglądy,raport,mobile usługi online 1 rok)

Wspomaganie kierownicy, elektromechaniczne, zależne od prędkości  
Wybór profilu jazdy (tryby: Sport, Normal, Eco, Individual)  
Wyłącznik poduszki powietrznej  
Zamek centralny z pilotem  
Zderzaki, obudowy lusterek zewnętrznych i klamki lakierowane w kolorze nadwozia  
Active Info Display - aktywny wyświetlacz wielofunkcyjny na tablicy zegarów  
Koło zapasowe - pełnowymiarowe aluminiowe  
Lakier metalik/perłowy  
System Keyless Access - dostęp do samochodu i uruchamianie bez użycia kluczyka w połączeniu z alarme  
System nawigacji Discover Media (8,0 cali) FM/MP3/WMA/Mapy Europy/Sign Assist/WeConnectPlus  
Szyby tylne dodatkowo przyciemniane

## VII. Wyposażenie dodatkowe:

## VIII. Ogumienie :

Opona	Producent	Rozmiar	Stopień zużycia (szacunkowo)
PL Letnie	Yokohama,	215/55/17	70%
PP Letnie	Yokohama,	215/55/17	70%
TL Letnie	Yokohama,	215/55/17	70%
TP Letnie	Yokohama,	215/55/17	70%
Zapasowe	Continental,	215/55/17	65%

Sporządzono w 2 egzemplarzach.

Do oceny dołączono 85 fotografii cyfrowych.

**Niniejsza opinia nie jest ekspertyzą stanu technicznego pojazdu ani gwarancją niezawodności zespołów i podzespołów pojazdu, została sporządzona wyłącznie na podstawie oględzin w warunkach istniejących w miejscu badania. Opinia określa wyłącznie szacunkową wartość rynkową pojazdu i może być wykorzystana tylko przez zlecającego. Sporządzający opinię zastrzega się, że nie ponosi odpowiedzialności za wady ukryte pojazdu, wady prawne, błędy w dokumentacji pojazdu i błędy montażu. Opinia została sporządzona bezstronnie.**

Rzeczoznawca , data: 16 października 2025

.....

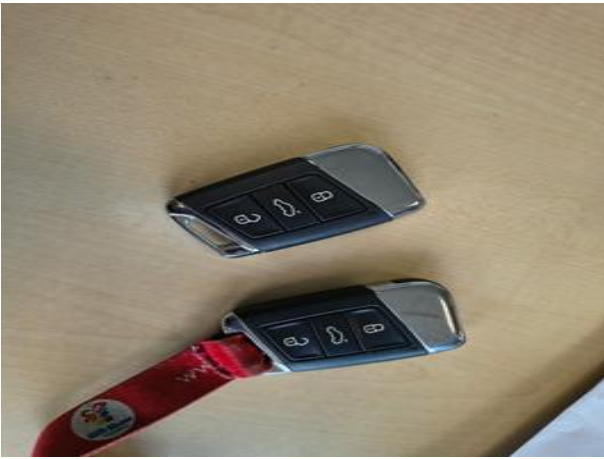
Dokumentacja fotograficzna do opinii CFM202510094



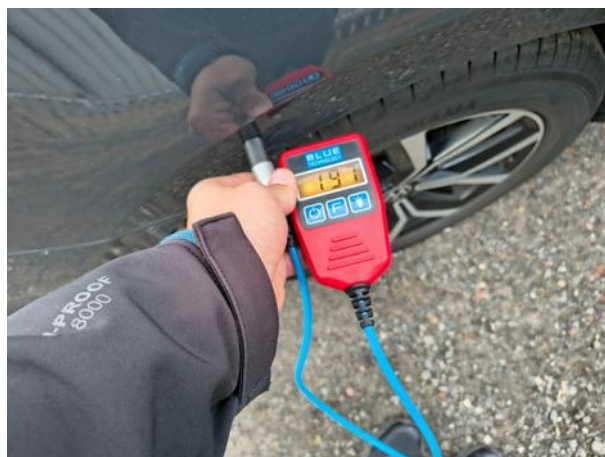
Dokumentacja fotograficzna do opinii CFM202510094



Dokumentacja fotograficzna do opinii CFM202510094

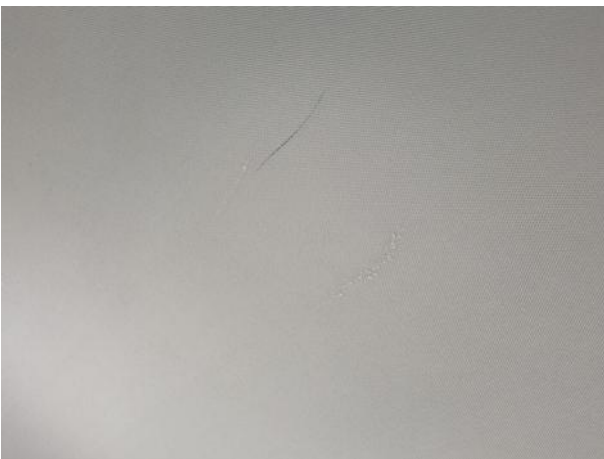
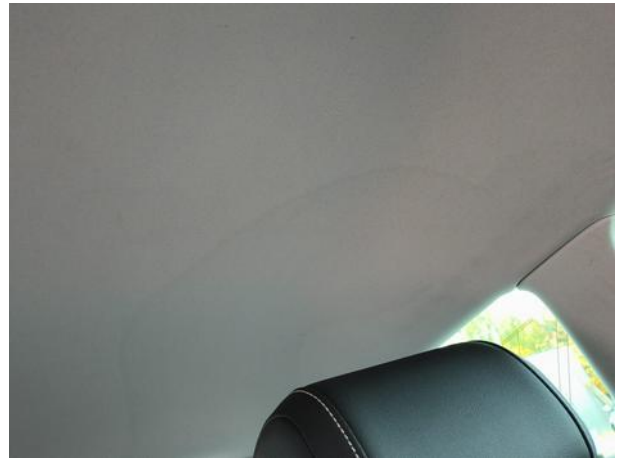
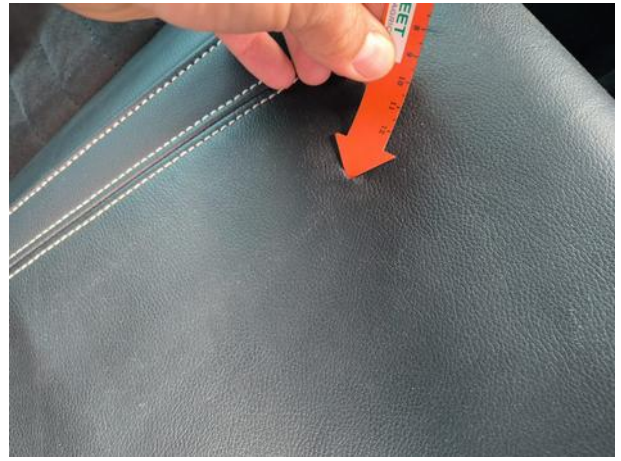


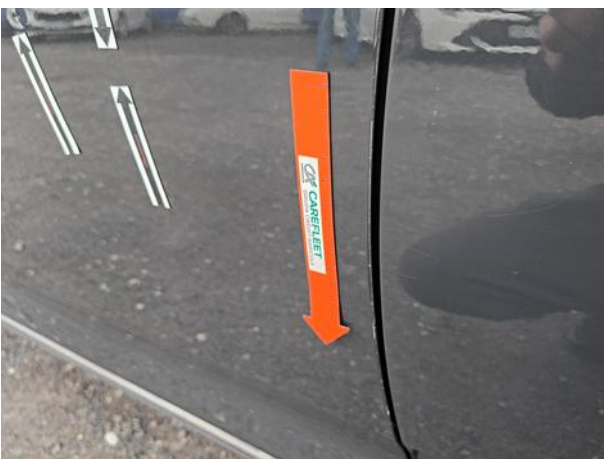












Dokumentacja fotograficzna do opinii CFM202510094



