

„eRzecznawcy Królewicz i Wspólnicy Sp.Jawna”
ul. Kopijników 75A, 03-274 Warszawa

OCENA TECHNICZNA
Nr CFM202509172
Data badania – 02 października 2025r.
Rzecznawca - Dariusz Rejowski

Zleceniodawca: Carefleet S.A.
Adres: ul. Legnicka 48 bud. C-D, 54-202 Wrocław
Zakres oceny: Określenie wartości pojazdu dla potrzeb sprzedaży w trybie przetargu.

Dane techniczne:

Nr rejestracyjny: WZ230GT

Marka pojazdu: AUDI
Model: Q2 35 TFSI S TRONIC
Kolor: biały

Rodzaj nadwozia: SUV
Rodzaj pojazdu: Osobowy
Liczba drzwi: 5
Liczba miejsc: 5
Wskazania licznika [km]: 86444
Nr fabryczny (VIN): WAUZZZGA6RA011198
Rok produkcji: 2023
Rok produkcji – uwaga: Pojazd z polskiej sieci dealerskiej
Masa całkowita (kg): 1870
Masa własna (kg): 1322
Rodzaj paliwa: Benzyna
Norma EURO: 6
Typ silnika: zapłon iskrowy
Układ/liczba cyl.: R4
Pojemność [cm³]: 1498
Moc [kW]: 110.00

Data pierwszej rejestracji w kraju: 19.09.2023

Pojazd zbadano w Magnicach k/Wrocławia na parkingu EFL S.A. w obecności zleceniodawcy.

UWAGI:

Pojazd zarejestrowany CAREFLEET S.A. ul. Legnicka 48 bud. C-D 54-202 Wrocław
na:

1. Dowód rejestracyjny: DR/BAT3631341
2. Data następnego badania technicznego: 19.09.2026r.
3. Kluczyki ilość kompletów: 2 (Dwa klucze zintegrowane z pilotem centralnego zamka)
4. Dokumentacja eksploatacyjna pojazdu: instrukcja obsługi - jest, książka przeglądów - brak
5. Elektroniczna książka serwisowa.

WYNIKI BADANIA :

I. Silnik stwierdzono: Układ smarowania - poziom oleju na wskaźniku kontrolnym w normie. Poziom cieczy w zbiorniku wyrównawczym układu chłodzenia - powyżej min. Rozruch i praca silnika w warunkach parkingowych w normie. Komora silnika zabrudzona eksploatacyjnie. Zaleca się sprawdzenie pracy silnika w warunkach drogowych.

II. Podwozie stwierdzono: Działanie układu hamulcowego i kierowniczego w warunkach parkingowych w normie. Zaleca się sprawdzenie układów podwozia pojazdu w warunkach drogowych.

III. Układ przeniesienia napędu stwierdzono: Obręcze kół - aluminiowe 4 sztuk. Felga PP - zarysowania, Felga PT - zarysowania. Skrzynia biegów - automatyczna 7 biegowa. Działanie skrzyni biegów w warunkach parkingowych w normie. Napęd na przednią oś. Zaleca się sprawdzenie układów przeniesienia napędu w warunkach warsztatowych i wykonanie przeglądu.

IV. Nadwozie stwierdzono: Barwa nadwozia biała

Zderzak przód: Odpryski

Pokrywa przednia: Odpryski

Drzwi LP: poszycie: Zarysowania

Drzwi LP: rama: Zarysowania

Drzwi LT: rama: Zarysowania

Zderzak tył: Zarysowania

Drzwi PT: rama: Zarysowania

Drzwi PP: poszycie: Zarysowania / Zdeformowanie / Wgniecenie

Drzwi PP: rama: Zarysowania

Zmierzona grubość powłoki lakierowej: pokrywa P - 120 μm , błotnik PP - 130 μm , drzwi PP - 140 μm , drzwi TP - 140 μm , poszycie TP - 140 μm , pokrywa T - 140 μm , poszycie TL - 150 μm , drzwi TL - 150 μm , drzwi PL - 150 μm , błotnik PL - 140 μm , dach - 150 μm , próg P - 120 μm , próg L - 140 μm

V. Wnętrze stwierdzono: Słupek A lewy: Zabrudzenia

Podsufitka lewa: Zabrudzenia

Fotel LP: Przetarcia

Tapicerka pokrywy bagażnika / drzwi tyłu: Zarysowania

Tapicerka drzwi PT: Zarysowania

Podłoga bagażnika: Uszkodzona

Lewarek zmiany biegów: Wytarcia

Układ klimatyzacji wymaga sprawdzenia szczelności, uzupełnienia czynnika roboczego oraz oczyszczenia parownika i układu dolotowego powietrza do wnętrza.

VI. Wyposażenie, stwierdzono: Aplikacje dekoracyjne lakier diamentowy srebrnoszary

Apteczka i trójkąt ostrzegawczy

Audi music interface - gniazdo do podłączenia urządzeń zewnętrznych

Boczne poduszki powietrzne z przodu i system kurtyn powietrznych

Czujnik zużycia klocków hamulcowych

Dywaniki podłogowe - przód i tył

ESP

Felgi aluminiowe 16 (5-ramienne) z ogumieniem 215/60

Fotele przednie z manualną regulacją wysokości

Gałka dźwigni skrzyni biegów

Głośniki z przodu - 4

Hamulce tarczowe z przodu (15")

Hamulce tarczowe z tyłu (15")

Hamulec postojowy, elektromechaniczny

Immobilizer
Kierownica 3-ramienna skórzana
Końcówki układu wydechowego
Lakier uni
Lampy przednie LED
Listwy ozdobne standard
Lusterka zewnętrzne regulowane elektrycznie i podgrzewane
Lusterka zewnętrzne w kolorze nadwozia
Lusterko wewnętrzne manualnie przyciemniane
Lusterko zewnętrzne po stronie kierowcy, asferyczne
Ogranicznik prędkości, regulowany
Oświetlenie wnętrza
Oznaczenie modelu według nowego oznakowania mocy
Podłokietnik przedni, komfortowy
Podsufitka tkaninowa
Poduszki powietrzne boczne , kurtyny powietrzne
Poduszki powietrzne kierowcy i pasażera z przodu z możliwością dezaktywacji poduszki pasażera
Radio MMI Plus
Side blade w kolorze nadwozia
Spoiler dachowy
Standardowe siedzenia przednie
Sygnalizacja zapięcia pasów
System Start-Stop z rekuperacją
Szyba przednia ze szkła dźwiękochłonnego
Szyby termoizolacyjne
Światła do jazdy dziennej
Światła przeciwmgielne z tyłu
Światła tylne
Tapicerka tkaninowa Skript
Tuner DAB - cyfrowy odbiór stacji radiowych
Tylne oparcie, składane
Uchwyty ISOFIX do instalacji fotelika dziecięcego, przód
Uchwyty ISOFIX do instalacji fotelika dziecięcego, tył
Wariant dla niepalących
Wpomaganie układu kierowniczego, progresywne
Wskaźnik kontroli ciśnienia w oponach
Wykończenie wnętrza - lakierem diamentowy srebrnoszary
Zabezpieczenie drzwi tylnych i szyb tylnych przed otwarciem przez dzieci, elektryczne
Zaglówki z przodu
Zaglówki z tyłu (3 sztuki)
Zamek centralny z pilotem bez funkcji Safelock
Zawieszenie standardowe
Zestaw do naprawy przebitej opony - tire mobility set
Złącze Bluetooth
Asystent parkowania
Klimatyzacja automatyczna, komfortowa
Pakiet Seats and Mirrors
Fotele przednie z 4 kierunkową regulacją odcinka lędźwiowego
Lusterka boczne składane elektrycznie i przyciemniane automatycznie
Lusterko wewnętrzne bezramkowe - przyciemniająca się automatycznie
Spryskiwacze lamp przednich
Wspomaganie unoszenia i opuszczania pokrywy bagażnika, elektryczne

VII. Wyposażenie dodatkowe:

VIII. Ogumienie :

Opona	Producent	Rozmiar	Stopień zużycia (szacunkowo)
PL Letnie	Firestone	215 60r16	5%
PP Letnie	Firestone	215 60r16	5%
TL Letnie	Bridgestone,	215 60r16	55%
TP Letnie	Bridgestone,	215 60r16	50%

Sporządzono w 2 egzemplarzach.

Do oceny dołączono 125 fotografii cyfrowych.

Niniejsza opinia nie jest ekspertyzą stanu technicznego pojazdu ani gwarancją niezawodności zespołów i podzespołów pojazdu, została sporządzona wyłącznie na podstawie oględzin w warunkach istniejących w miejscu badania. Opinia określa wyłącznie szacunkową wartość rynkową pojazdu i może być wykorzystana tylko przez zlecającego. Sporządzający opinię zastrzega się, że nie ponosi odpowiedzialności za wady ukryte pojazdu, wady prawne, błędy w dokumentacji pojazdu i błędy montażu. Opinia została sporządzona bezstronnie.

Rzeczoznawca , data: 02 października 2025

.....

Dokumentacja fotograficzna do opinii CFM202509172



Dokumentacja fotograficzna do opinii CFM202509172

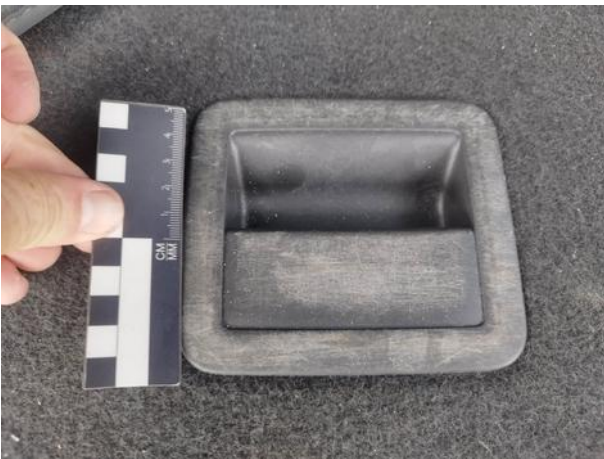
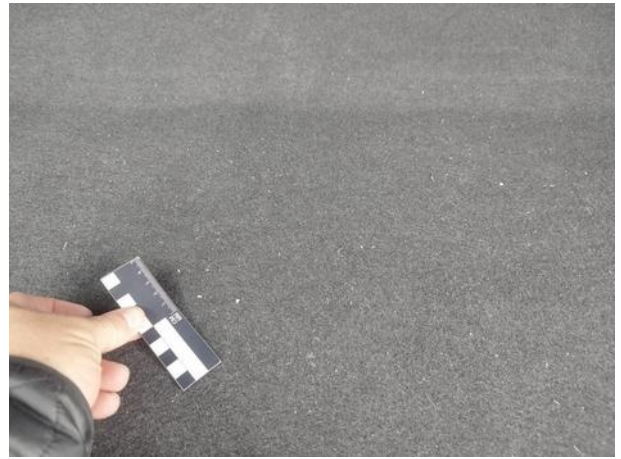


Dokumentacja fotograficzna do opinii CFM202509172

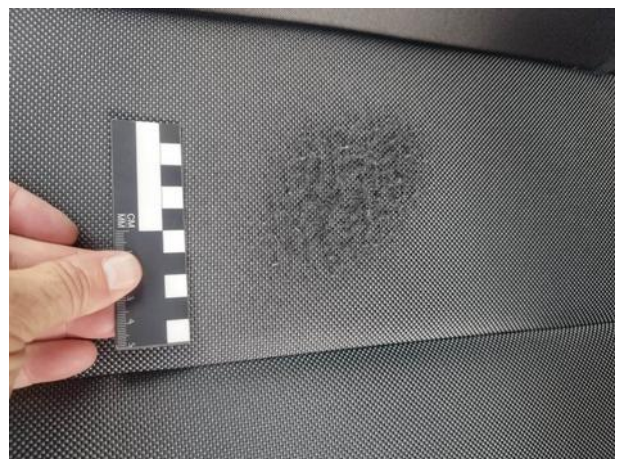


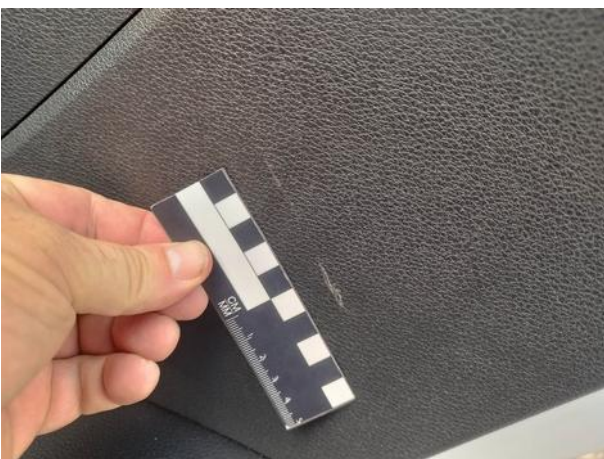












Dokumentacja fotograficzna do opinii CFM202509172





