

„eRzecznawcy Królewicz i Wspólnicy Sp.Jawna”
ul. Kopijników 75A, 03-274 Warszawa

OCENA TECHNICZNA
Nr CFM202509171
Data badania – 02 października 2025r.
Rzecznawca - Dariusz Rejowski

Zleceniodawca: Carefleet S.A.
Adres: ul. Legnicka 48 bud. C-D, 54-202 Wrocław
Zakres oceny: Określenie wartości pojazdu dla potrzeb sprzedaży w trybie przetargu.

Dane techniczne:

Nr rejestracyjny: WZ231GT

Marka pojazdu: AUDI
Model: Q2 35 TFSI S TRONIC
Kolor: biały

Rodzaj nadwozia: SUV
Rodzaj pojazdu: Osobowy
Liczba drzwi: 5
Liczba miejsc: 5
Wskazania licznika [km]: 70887
Nr fabryczny (VIN): WAUZZZGA4RA011006
Rok produkcji: 2023
Rok produkcji – uwaga: Pojazd z polskiej sieci dealerskiej
Masa całkowita (kg): 1870
Masa własna (kg): 1322
Rodzaj paliwa: Benzyna
Norma EURO: 6
Typ silnika: zapłon iskrowy
Układ/liczba cyl.: R4
Pojemność [cm³]: 1498
Moc [kW]: 110.00

Data pierwszej rejestracji w kraju: 19.09.2023

Pojazd zbadano w Magnicach k/Wrocławia na parkingu EFL S.A. w obecności zleceniodawcy.

UWAGI:

Pojazd zarejestrowany CAREFLEET S.A. ul. Legnicka 48 bud. C-D 54-202 Wrocław
na:

1. Dowód rejestracyjny: DR/BAT3593503
2. Data następnego badania technicznego: 19.09.2026r.
3. Kluczyki ilość kompletów: 2 (Dwa klucze zintegrowane z pilotem centralnego zamka)
4. Dokumentacja eksploatacyjna pojazdu: instrukcja obsługi - jest, książka przeglądów - brak
5. Elektroniczna książka serwisowa.

WYNIKI BADANIA :

I. Silnik stwierdzono: Wymagany przegląd okresowy.

Układ smarowania - poziom oleju na wskaźniku kontrolnym w normie. Poziom cieczy w zbiorniku wyrównawczym układu chłodzenia - powyżej min. Rozruch i praca silnika w warunkach parkingowych w normie. Komora silnika zabrudzona eksploatacyjnie. Zaleca się sprawdzenie pracy silnika w warunkach drogowych.

II. Podwozie stwierdzono: Działanie układu hamulcowego i kierowniczego w warunkach parkingowych w normie. Zaleca się sprawdzenie układów podwozia pojazdu w warunkach drogowych.

III. Układ przeniesienia napędu stwierdzono: Obręcze kół - aluminiowe 4 sztuk. Skrzynia biegów - automatyczna 7 biegowa. Działanie skrzyni biegów w warunkach parkingowych w normie. Napęd na przednią oś. Zaleca się sprawdzenie układów przeniesienia napędu w warunkach warsztatowych i wykonanie przeglądu.

IV. Nadwozie stwierdzono: Barwa nadwozia biała

Drzwi LT: Zdeformowanie / Wgniecenie

Błotnik / ściana boczna LT: Zdeformowanie / Wgniecenie

Zderzak tył: Zarysowania

Nakładka Błotnik PP: Zarysowania

Zmierzona grubość powłoki lakierowej: pokrywa P - 140 μm , błotnik PP - 150 μm , drzwi PP - 150 μm , drzwi TP - 860 μm , poszycie TP - 840 μm , pokrywa T - 150 μm , poszycie TL - 140 μm , drzwi TL - 140 μm , drzwi PL - 150 μm , błotnik PL - 170 μm , dach - 150 μm , próg P - 120 μm , próg L - 130 μm

V. Wnętrze stwierdzono: Kokpit: Uszkodzenie schowka / Zarysowania

Tunel środkowy: Zarysowania

Słupek A lewy: Zarysowania

Podsufitka: Zabrudzenia

Tapicerka drzwi LP: Zarysowania

Słupek B lewy: Zabrudzenia

Fotel LP: Zabrudzenia / Przetarcia

Tapicerka drzwi LT: Zabrudzenia / Zarysowania

Tapicerka drzwi PT: Zabrudzenia / Zarysowania

Kanapa T: Zabrudzenia / Przetarcia

Fotel PP: Zabrudzenia

Tapicerka drzwi PP: Zabrudzenia / Zarysowania

Słupek A prawy: Zarysowania

Wnętrze bagażnika: Zabrudzenia / Zarysowania

Nakładka progu PT: Zarysowania

Układ klimatyzacji wymaga sprawdzenia szczelności, uzupełnienia czynnika roboczego oraz oczyszczenia parownika i układu dolotowego powietrza do wnętrza.

VI. Wyposażenie, stwierdzono: Aplikacje dekoracyjne lakier diamentowy srebrnoszary

Apteczka i trójkąt ostrzegawczy

Audi music interface - gniazdo do podłączenia urządzeń zewnętrznych

Boczne poduszki powietrzne z przodu i system kurtyn powietrznych

Czujnik zużycia klocków hamulcowych

Dywaniki podłogowe - przód i tył

ESP

Felgi aluminiowe 16 (5-ramienne) z ogumieniem 215/60

Fotele przednie z manualną regulacją wysokości

Gałka dźwigni skrzyni biegów

Głośniki z przodu - 4
Hamulce tarczowe z przodu (15")
Hamulce tarczowe z tyłu (15")
Hamulec postojowy, elektromechaniczny
Immobilizer
Kierownica 3-ramienna skórzana
Końcówki układu wydechowego
Lakier uni
Lampy przednie LED
Listwy ozdobne standard
Lusterka zewnętrzne regulowane elektrycznie i podgrzewane
Lusterka zewnętrzne w kolorze nadwozia
Lusterko zewnętrzne po stronie kierowcy, asferyczne
Ogranicznik prędkości, regulowany
Oświetlenie wnętrza
Oznaczenie modelu według nowego oznakowania mocy
Podłokietnik przedni, komfortowy
Podsufitka tkaninowa
Poduszki powietrzne boczne , kurtyny powietrzne
Poduszki powietrzne kierowcy i pasażera z przodu z możliwością dezaktywacji poduszki pasażera
Radio MMI Plus
Side blade w kolorze nadwozia
Spoiler dachowy
Standardowe siedzenia przednie
Sygnalizacja zapięcia pasów
System Start-Stop z rekuperacją
Szyba przednia ze szkła dźwiękochłonnego
Szyby termoizolacyjne
Światła do jazdy dziennej
Światła przeciwmgielne z tyłu
Światła tylne
Tapicerka tkaninowa Skript
Tuner DAB - cyfrowy odbiór stacji radiowych
Tylne oparcie, składane
Uchwyty ISOFIX do instalacji fotelika dziecięcego, przód
Uchwyty ISOFIX do instalacji fotelika dziecięcego, tył
Wariant dla niepalących
Wpomaganie układu kierowniczego, progresywne
Wskaźnik kontroli ciśnienia w oponach
Wykończenie wnętrza - lakierem diamentowy srebrnoszary
Zabezpieczenie drzwi tylnych i szyb tylnych przed otwarciem przez dzieci, elektryczne
Zaglówki z przodu
Zaglówki z tyłu (3 sztuki)
Zamek centralny z pilotem bez funkcji Safelock
Zawieszenie standardowe
Zestaw do naprawy przebitej opony - tire mobility set
Złącze Bluetooth
Asystent parkowania
Klimatyzacja automatyczna, komfortowa
Pakiet Seats and Mirrors
Fotele przednie z 4 kierunkową regulacją odcinka lędźwiowego
Lusterka boczne składane elektrycznie i przyciemniane automatycznie
Lusterko wewnętrzne bezramkowe - przyciemniające się automatycznie
Spryskiwacze lamp przednich
Wspomaganie unoszenia i opuszczania pokrywy bagażnika, elektryczne

VII. Wyposażenie dodatkowe:

VIII. Ogumienie :

Opona	Producent	Rozmiar	Stopień zużycia (szacunkowo)
PL Letnie	Hankook,	215/60R16	25%
PP Letnie	Hankook,	215/60R16	25%
TL Letnie	Bridgestone	215/60R16	30%
TP Letnie	Bridgestone	215/60R16	30%

Sporządzono w 2 egzemplarzach.

Do oceny dołączono 126 fotografii cyfrowych.

Niniejsza opinia nie jest ekspertyzą stanu technicznego pojazdu ani gwarancją niezawodności zespołów i podzespołów pojazdu, została sporządzona wyłącznie na podstawie oględzin w warunkach istniejących w miejscu badania. Opinia określa wyłącznie szacunkową wartość rynkową pojazdu i może być wykorzystana tylko przez zlecającego. Sporządzający opinię zastrzega się, że nie ponosi odpowiedzialności za wady ukryte pojazdu, wady prawne, błędy w dokumentacji pojazdu i błędy montażu. Opinia została sporządzona bezstronnie.

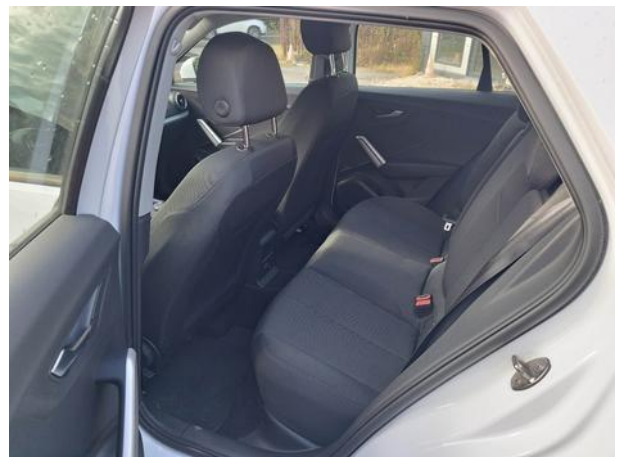
Rzecznik , data: 02 października 2025

.....

Dokumentacja fotograficzna do opinii CFM202509171



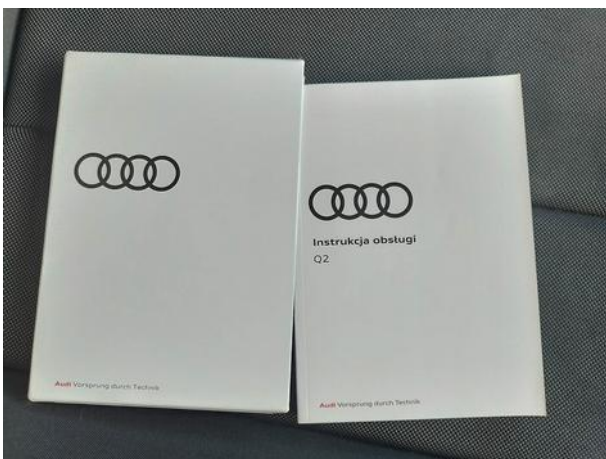
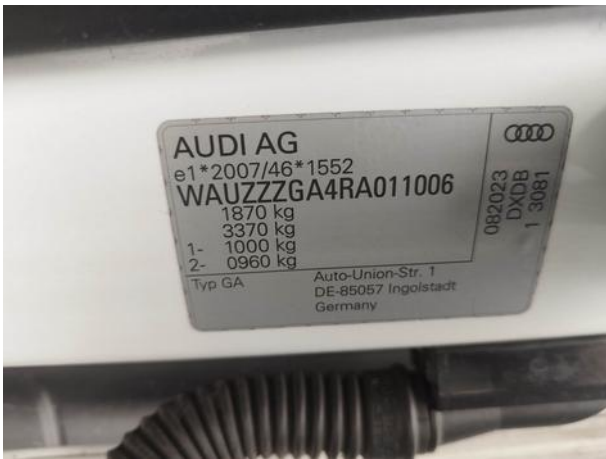
Dokumentacja fotograficzna do opinii CFM202509171



Dokumentacja fotograficzna do opinii CFM202509171



Dokumentacja fotograficzna do opinii CFM202509171









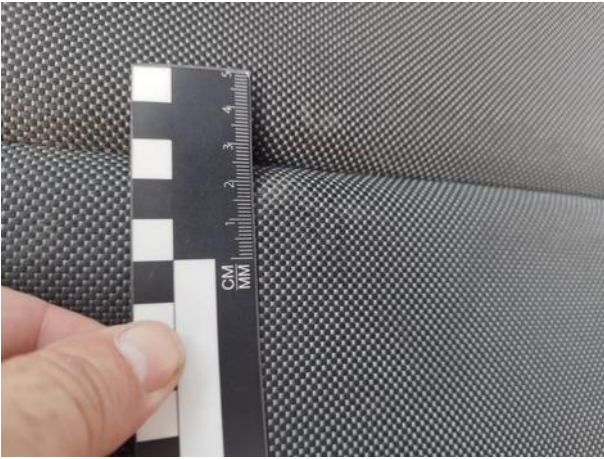
















Dokumentacja fotograficzna do opinii CFM202509171

