

**„eRzecznawcy Królewicz i Wspólnicy Sp.Jawna”**  
ul. Kopijników 75A, 03-274 Warszawa

**OCENA TECHNICZNA**  
**Nr CFM202509169**  
**Data badania – 02 października 2025r.**  
**Rzecznawca - Dariusz Rejowski**

**Zleceniodawca:** Carefleet S.A.  
**Adres:** ul. Legnicka 48 bud. C-D, 54-202 Wrocław  
**Zakres oceny:** Określenie wartości pojazdu dla potrzeb sprzedaży w trybie przetargu.

**Dane techniczne:**

Nr rejestracyjny: WZ232GT

Marka pojazdu: AUDI  
Model: Q2 35 TFSI S TRONIC  
Kolor: biały

Rodzaj nadwozia: SUV  
Rodzaj pojazdu: Osobowy  
Liczba drzwi: 5  
Liczba miejsc: 5  
Wskazania licznika [km]: 61830  
Nr fabryczny (VIN): WAUZZZGA0RA009365  
Rok produkcji: 2023  
Rok produkcji – uwaga: Pojazd z polskiej sieci dealerskiej  
Masa całkowita (kg): 1870  
Masa własna (kg): 1322  
Rodzaj paliwa: Benzyna  
Norma EURO: 6  
Typ silnika: zapłon iskrowy  
Układ/liczba cyl.: R4  
Pojemność [cm<sup>3</sup>]: 1498  
Moc [kW]: 110.00

Data pierwszej rejestracji w kraju: 19.09.2023

Pojazd zbadano w Magnicach k/Wrocławia na parkingu EFL S.A. w obecności zleceniodawcy.

**UWAGI:**

Pojazd zarejestrowany CAREFLEET S.A. ul. Legnicka 48 bud. C-D 54-202 Wrocław  
na:

1. Dowód rejestracyjny: DR/BAT3593512
2. Data następnego badania technicznego: 19.09.2026r.
3. Kluczyki ilość kompletów: 2 (Dwa klucze zintegrowane z pilotem centralnego zamka)
4. Dokumentacja eksploatacyjna pojazdu: instrukcja obsługi - jest, książka przeglądów - brak
5. Elektroniczna książka serwisowa.

**WYNIKI BADANIA :**

**I. Silnik stwierdzono:** Układ smarowania - poziom oleju na wskaźniku kontrolnym w normie. Poziom cieczy w zbiorniku wyrównawczym układu chłodzenia - powyżej min. Rozruch i praca silnika w warunkach parkingowych w normie. Komora silnika zabrudzona eksploatacyjnie. Zaleca się sprawdzenie pracy silnika w warunkach drogowych.

**II. Podwozie stwierdzono:** Działanie układu hamulcowego i kierowniczego w warunkach parkingowych w normie. Zaleca się sprawdzenie układów podwozia pojazdu w warunkach drogowych.

**III. Układ przeniesienia napędu stwierdzono:** Obręcze kół - aluminiowe 4 sztuk. Felga LP – zarysowania, Felga PP – zarysowania, Felga LT – zarysowania, Felga PT - zarysowania. Skrzynia biegów - automatyczna 7 biegowa. Działanie skrzyni biegów w warunkach parkingowych w normie. Napęd na przednią oś. Zaleca się sprawdzenie układów przeniesienia napędu w warunkach warsztatowych i wykonanie przeglądu.

**IV. Nadwozie stwierdzono:** Barwa nadwozia biała

Zderzak tył: Zarysowania

Zderzak przód: Odpryski

Pokrywa przód: Odpryski

Szyba czołowa: Odpryski

Dach: Odpryski

Próg L: Zarysowania

Zmierzona grubość powłoki lakierowej: pokrywa P - 130  $\mu\text{m}$ , błotnik PP - 130  $\mu\text{m}$ , drzwi PP - 140  $\mu\text{m}$ , drzwi TP - 130  $\mu\text{m}$ , poszycie TP - 140  $\mu\text{m}$ , pokrywa T - 140  $\mu\text{m}$ , poszycie TL - 150  $\mu\text{m}$ , drzwi TL - 140  $\mu\text{m}$ , drzwi PL - 140  $\mu\text{m}$ , błotnik PL - 140  $\mu\text{m}$ , dach - 150  $\mu\text{m}$ , próg P - 130  $\mu\text{m}$ , próg L - 160  $\mu\text{m}$

**V. Wnętrze stwierdzono:** Wnętrze bagażnika: Zarysowania

Kierownica: Zarysowania

Tunel środkowy: Zarysowania

Podsufitka: Zabrudzenia

Tapicerka drzwi LP: Zarysowania

Kanapa T: Zabrudzenia

Fotel LP: Zabrudzenia

Fotel PP: Zabrudzenia

Listwa progu PP: Zabrudzenia

Tapicerka drzwi LP: Zarysowania

Tapicerka drzwi PP: Zarysowania

Układ klimatyzacji wymaga sprawdzenia szczelności, uzupełnienia czynnika roboczego oraz oczyszczenia parownika i układu dolotowego powietrza do wnętrza.

**VI. Wyposażenie, stwierdzono:** Aplikacje dekoracyjne lakier diamentowy srebrnoszary

Apteczka i trójkąt ostrzegawczy

Audi music interface - gniazdo do podłączenia urządzeń zewnętrznych

Boczne poduszki powietrzne z przodu i system kurtyn powietrznych

Czujnik zużycia klocków hamulcowych

Dywaniki podłogowe - przód i tył

ESP

Felgi aluminiowe 16 (5-ramienne) z ogumieniem 215/60

Fotele przednie z manualną regulacją wysokości

Gałka dźwigni skrzyni biegów

Głośniki z przodu - 4

Hamulce tarczowe z przodu (15")

Hamulce tarczowe z tyłu (15")  
Hamulec postojowy, elektromechaniczny  
Immobilizer  
Kierownica 3-ramienna skórzana  
Końcówki układu wydechowego  
Lakier uni  
Lampy przednie LED  
Listwy ozdobne standard  
Lusterka zewnętrzne regulowane elektrycznie i podgrzewane  
Lusterka zewnętrzne w kolorze nadwozia  
Lusterko wewnętrzne manualnie przyciemniane  
Lusterko zewnętrzne po stronie kierowcy, asferyczne  
Ogranicznik prędkości, regulowany  
Oświetlenie wnętrza  
Oznaczenie modelu według nowego oznakowania mocy  
Podłokietnik przedni, komfortowy  
Podsufitka tkaninowa  
Poduszki powietrzne boczne , kurtyny powietrzne  
Poduszki powietrzne kierowcy i pasażera z przodu z możliwością dezaktywacji poduszki pasażera  
Radio MMI Plus  
Side blade w kolorze nadwozia  
Spoiler dachowy  
Standardowe siedzenia przednie  
Sygnalizacja zapięcia pasów  
System Start-Stop z rekuperacją  
Szyba przednia ze szkła dźwiękochłonnego  
Szyby termoizolacyjne  
Światła do jazdy dziennej  
Światła przeciwmgielne z tyłu  
Światła tylne  
Tapicerka tkaninowa Skript  
Tuner DAB - cyfrowy odbiór stacji radiowych  
Tylne oparcie, składane  
Uchwyty ISOFIX do instalacji fotelika dziecięcego, przód  
Uchwyty ISOFIX do instalacji fotelika dziecięcego, tył  
Wariant dla niepalących  
Wpomaganie układu kierowniczego, progresywne  
Wskaźnik kontroli ciśnienia w oponach  
Wykończenie wnętrza - lakierem diamentowy srebrnoszary  
Zabezpieczenie drzwi tylnych i szyb tylnych przed otwarciem przez dzieci, elektryczne  
Zaglówki z przodu  
Zaglówki z tyłu (3 sztuki)  
Zamek centralny z pilotem bez funkcji Safelock  
Zawieszenie standardowe  
Zestaw do naprawy przebitej opony - tire mobility set  
Złącze Bluetooth  
Asystent parkowania  
Klimatyzacja automatyczna, komfortowa  
Pakiet Seats and Mirrors  
Fotele przednie z 4 kierunkową regulacją odcinka lędźwiowego  
Lusterka boczne składane elektrycznie i przyciemniane automatycznie  
Lusterko wewnętrzne bezramkowe - przyciemniające się automatycznie  
Spryskiwacze lamp przednich  
Wpomaganie unoszenia i opuszczania pokrywy bagażnika, elektryczne

**VII. Wyposażenie dodatkowe:**

**VIII. Ogumienie :**

<b>Opona</b>	<b>Producent</b>	<b>Rozmiar</b>	<b>Stopień zużycia (szacunkowo)</b>
PL Letnie	Bridgestone,	215/60/16	30%
PP Letnie	Bridgestone,	215/60/16	30%
TL Letnie	Bridgestone,	215/60/16	30%
TP Letnie	Bridgestone,	215/60/16	30%

---

Sporządzono w 2 egzemplarzach.

Do oceny dołączono 112 fotografii cyfrowych.

**Niniejsza opinia nie jest ekspertyzą stanu technicznego pojazdu ani gwarancją niezawodności zespołów i podzespołów pojazdu, została sporządzona wyłącznie na podstawie oględzin w warunkach istniejących w miejscu badania. Opinia określa wyłącznie szacunkową wartość rynkową pojazdu i może być wykorzystana tylko przez zlecającego. Sporządzający opinię zastrzega się, że nie ponosi odpowiedzialności za wady ukryte pojazdu, wady prawne, błędy w dokumentacji pojazdu i błędy montażu. Opinia została sporządzona bezstronnie.**

Rzeczoznawca , data: 02 października 2025

.....

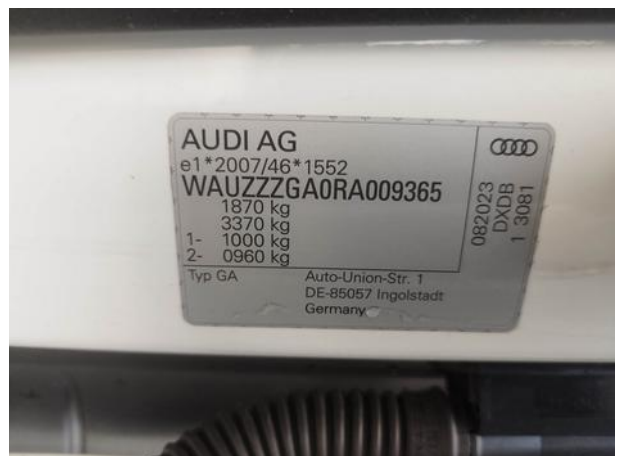
Dokumentacja fotograficzna do opinii CFM202509169



Dokumentacja fotograficzna do opinii CFM202509169



Dokumentacja fotograficzna do opinii CFM202509169



Dokumentacja fotograficzna do opinii CFM202509169

