

„eRzecznawcy Królewicz i Wspólnicy Sp.Jawna”
ul. Kopijników 75A, 03-274 Warszawa

OCENA TECHNICZNA

Nr CFM202512094

Data badania – 11 grudnia 2025r.

Rzecznawca - Dariusz Rejowski

Zleceniodawca: Carefleet S.A.
Adres: ul. Legnicka 48 bud. C-D, 54-202 Wrocław
Zakres oceny: Określenie wartości pojazdu dla potrzeb sprzedaży w trybie przetargu.

Dane techniczne:

Nr rejestracyjny: SK130VM

Marka pojazdu: BMW
Model: X1 XDRIVE20I M SPORT AUT
Kolor: biały

Rodzaj nadwozia: SUV
Rodzaj pojazdu: Osobowy
Liczba drzwi: 5
Liczba miejsc: 5
Wskazania licznika [km]: 172637
Nr fabryczny (VIN): WBA11AB0905U44868
Rok produkcji: 2021
Rok produkcji – uwaga: Pojazd z polskiej sieci dealerskiej
Rodzaj paliwa: Benzyna
Norma EURO: 6
Typ silnika: zapłon iskrowy
Układ/liczba cyl.: R4
Pojemność [cm³]: 1998
Moc [kW]: 131.00

Data pierwszej rejestracji w kraju: 30.11.2021

Pojazd zbadano w Magnicach k/Wrocławia na parkingu EFL S.A. w obecności zleceniodawcy.

UWAGI:

Pojazd zarejestrowany CAREFLEET S.A. ul. Legnicka 48 bud. C-D 54-202 Wrocław
na:

1. Dowód rejestracyjny: DR/BAR4936436
2. Data następnego badania technicznego: 26.11.2026r.
3. Kluczyki ilość kompletów: 2 (Dwa klucze zintegrowane z pilotem centralnego zamka)
4. Dokumentacja eksploatacyjna pojazdu: instrukcja obsługi - jest, książka przeglądów - brak
5. Elektroniczna książka serwisowa.

WYNIKI BADANIA :

I. Silnik stwierdzono: Układ smarowania - poziom oleju na wskaźniku kontrolnym w normie.
Poziom cieczy w zbiorniku wyrównawczym układu chłodzenia - powyżej min. Rozruch i praca silnika

w warunkach parkingowych w normie. Komora silnika zabrudzona eksploatacyjnie. Zaleca się sprawdzenie pracy silnika w warunkach drogowych.

II. Podwozie stwierdzono: Działanie układu hamulcowego i kierowniczego w warunkach parkingowych w normie. Zaleca się sprawdzenie układów podwozia pojazdu w warunkach drogowych.

III. Układ przeniesienia napędu stwierdzono: Obręcze kół - aluminiowe 4 sztuk. Felga LP: zarysowania, Felga PP: zarysowania, Felga LT: zarysowania, Felga PT: zarysowania. Skrzynia biegów - automatyczna 8 biegowa. Działanie skrzyni biegów w warunkach parkingowych w normie. Napęd na obydwie osie. Zaleca się sprawdzenie układów przeniesienia napędu w warunkach warsztatowych i wykonanie przeglądu.

IV. Nadwozie stwierdzono: Barwa nadwozia biała

Zderzak przód: Odpryski

Pokrywa przednia: Odpryski

Szyba czołowa: Odpryski / Pęknięcie

Błotnik LP: Odpryski

Drzwi LP: poszycie: Zarysowania

Dach: Odpryski

Drzwi LT: poszycie: Zarysowania

Błotnik / ściana boczna LT: Odpryski / Zarysowania

Rama dachu prawa: Odpryski

Drzwi PP: poszycie: Zarysowania

Zmierzona grubość powłoki lakierowej: pokrywa P - 130 μm , błotnik PP - 120 μm , drzwi PP - 130 μm , drzwi TP - 120 μm , poszycie TP - 130 μm , pokrywa T - 120 μm , poszycie TL - 130 μm , drzwi TL - 120 μm , drzwi PL - 120 μm , błotnik PL - 120 μm , dach - 120 μm , próg P - 100 μm , próg L - 100 μm

V. Wnętrze stwierdzono: Tapicerka pokrywy bagażnika / drzwi tyłu: Zarysowania

Układ klimatyzacji wymaga sprawdzenia szczelności, uzupełnienia czynnika roboczego oraz oczyszczenia parownika i układu dolotowego powietrza do wnętrza.

VI. Wyposażenie, stwierdzono: ABS

Asystent uwagi

Bagażnik z systemem mocowania bagażu oraz gniazdem 12V

Czujnik ciśnienia w ogumieniu

Czujnik deszczu

Dysze spryskiwaczy podgrzewane

Dywaniki welurowe

Fotele przednie sportowe

Fotele przednie z regulacją wysokości

Funkcja wyłączenia poduszki powietrznej pasażera z przodu

Gniazdo 12V w konsoli przedniej

Gniazdo USB w konsoli tylnej

Grill atrapy chłodnicy w błyszczącym kolorze czarnym z chromowaną ramką

Hamulec parkingowy, elektromechaniczny

Immobilizer

Intelligent Emergency Calling (Inteligentne Połączenie Alarmowe)

Kierownica sportowa skórzana typu M

Kierownica wielofunkcyjna

Kłapa bagażnika otwierana oraz zamykana automatycznie

Klimatyzacja automatyczna, dwustrefowa

Kluczyk w stylistyce M
Kolumna kierownicy regulowana elektrycznie
Komputer pokładowy
Końcówki układu wydechowego, z lewej i z prawej strony, pojedyncze, okrągłe
Listwy ozdobne, aluminium Hexagon z listwą akcentową w kolorze niebieskim matowym
Listwy progowe z przodu aluminiowe z emblematem M
Lusterka podświetlane w osłonach przeciwsłonecznych kierowcy i pasażera
Lusterka zewnętrzne sterowane elektrycznie
Mocowanie do fotelików dziecięcych ISOFIX
Obramowania M Shadow Line czarne na wysoki połysk
Oświetlenie ambientowe
Oświetlenie do czytania z przodu i w podsufitce z tyłu
Oznaczenia zewnętrzne M
Pakiet aerodynamiczny M
Pakiet dodatkowych schowków
Performance Control
Podłokietnik przedni
Podłokietnik środkowy z tyłu z dwoma uchwytami na napoje
Podsufitka M Anthracite
Podświetlane klamki zewnętrzne drzwi
Poduszki kurtynowe z przodu i z tyłu
Poduszki powietrzne boczne dla kierowcy i pasażera z przodu
Poduszki powietrzne dla kierowcy i pasażera z przodu
Polska instrukcja obsługi i książka serwisowa
Polska wersja językowa
Projekcja logo X z lusterka zewnętrznego kierowcy
Przełącznik właściwości jezdnych wraz z trybem ECO PRO
Przycisk Start/Stop
Relingi dachowe M Shadow Line
Remote Services (Usługi zdalne)
Servotronic, progresywne wspomaganie kierownicy
System hamowania awaryjnego w razie kolizji
System ostrzegania przed kolizją z poprzedzającym pojazdem
System rozrywki z wyświetlaczem 6.5", radio AM:FM, bluetooth, USB, audio z 6 głośnikami o mocy 100W
Szyby atermiczne
Śruby zabezpieczające koła przed kradzieżą
Światła przeciwmgielne diodowe
Tapicerka Micro Hexagon-Sensatec, materiałowo-skórzana
Tele Services
Tempomat z funkcją hamowania
Tryb jazdy SPORT+
Tuner DAB do odbioru cyfrowych stacji radiowych
Uchwyty na napoje z przodu
Układ dynamicznej kontroli stabilności (DSC z DTC)
Układ kierownicy sportowy M
Układ kontroli zjazdu ze stoku
Usługi ConnectedDrive
Usługi zdalne
Zawieszenie sportowe M
Zbiornik paliwa powiększony
Zestaw naprawczy do opon
Concierge Services (Serwis Informacyjny)
Dach szklany panoramiczny
Dostęp komfortowy

Felgi aluminiowe 19", Double-Spoke 816 M Bicolour, z ogumieniem 225/45
Fotele przednie ogrzewane
Fotele przednie regulowane elektrycznie z pamięcią ustawień
Lakier metalizowany
Pakiet Advanced Parking
Asystent parkowania
Czujniki parkowania (PDC) - przód i tył
Kamera cofania
Pakiet dodatkowych funkcji lusterek
Podparcie lędźwiowe w fotelach przednich
Przygotowanie do Apple CarPlay
Reflektory adaptacyjne LED, z funkcją doświetlania zakrętów oraz asystentem świateł drogowych
System nawigacyjny Plus (wyświetlacz 10.25 cala, radio, mapy)
Szyby przeciwsłoneczne
Telefonia komfortowa z ładowaniem bezprzewodowym
Układ hamulcowy sportowy M, czerwony na wysoki połysk
Wyświetlacz Head-Up

VII. Wyposażenie dodatkowe:

VIII. Ogumienie :

Opona	Producent	Rozmiar	Stopień zużycia (szacunkowo)
PL Zimowe	Nokian,	225/45 R19 96V xl	5%
PP Zimowe	Nokian,	225/45 R19 96V xl	5%
TL Zimowe	Nokian,	225/45 R19 96V xl	5%
TP Zimowe	Nokian,	225/45 R19 96V xl	5%

Sporządzono w 2 egzemplarzach.

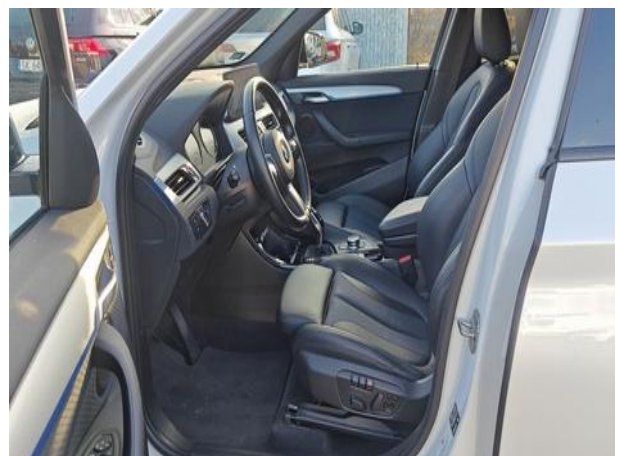
Do oceny dołączono 111 fotografii cyfrowych.

Niniejsza opinia nie jest ekspertyzą stanu technicznego pojazdu ani gwarancją niezawodności zespołów i podzespołów pojazdu, została sporządzona wyłącznie na podstawie oględzin w warunkach istniejących w miejscu badania. Opinia określa wyłącznie szacunkową wartość rynkową pojazdu i może być wykorzystana tylko przez zlecającego. Sporządzający opinię zastrzega się, że nie ponosi odpowiedzialności za wady ukryte pojazdu, wady prawne, błędy w dokumentacji pojazdu i błędy montażu. Opinia została sporządzona bezstronnie.

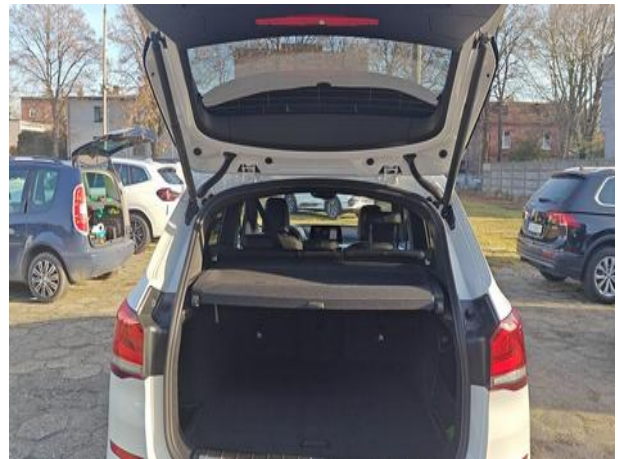
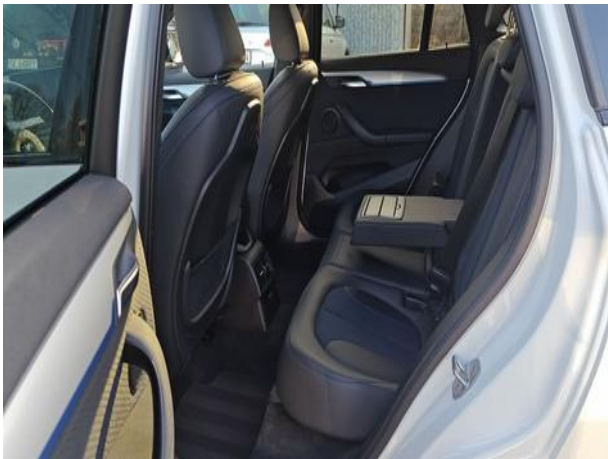
Rzeczoznawca , data: 15 grudnia 2025

.....

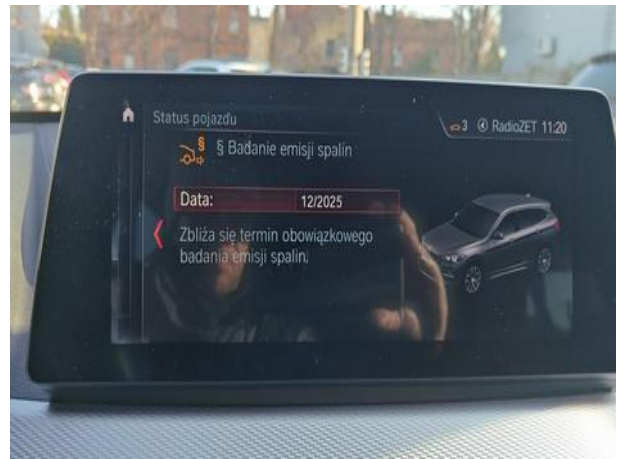
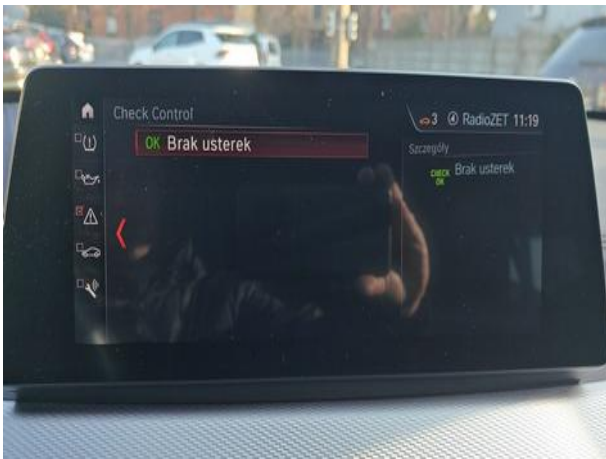
Dokumentacja fotograficzna do opinii CFM202512094



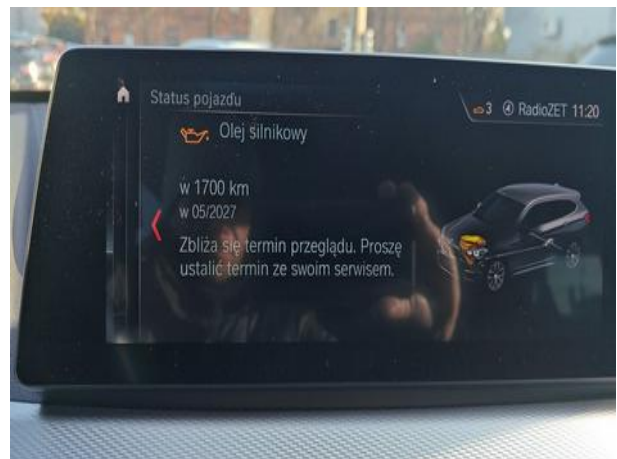
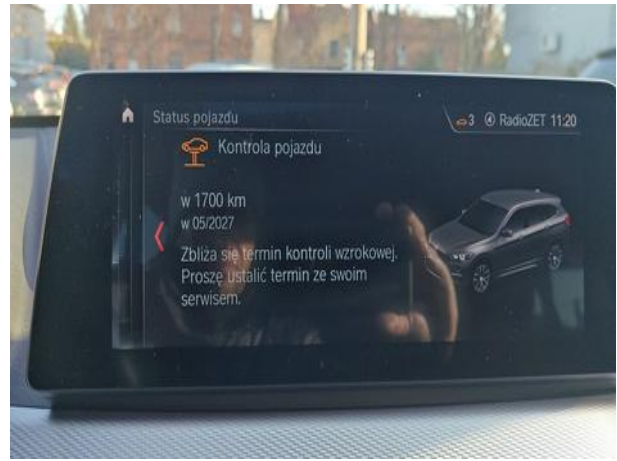
Dokumentacja fotograficzna do opinii CFM202512094



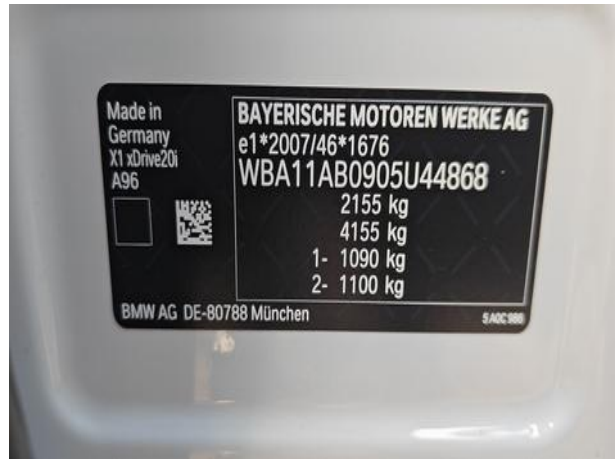
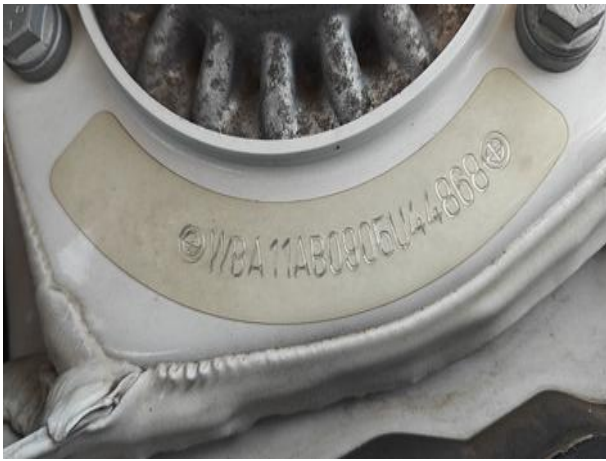
Dokumentacja fotograficzna do opinii CFM202512094

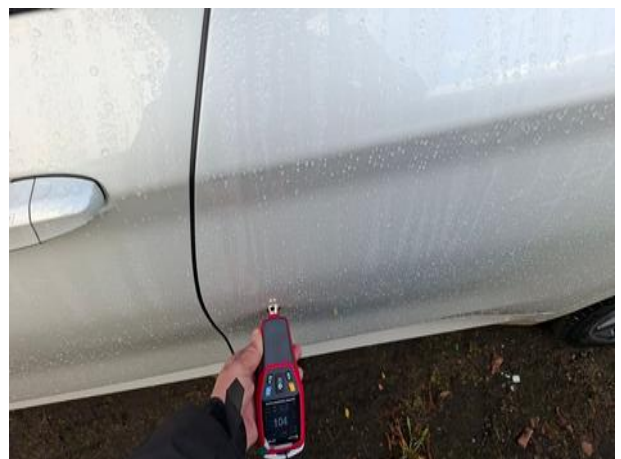
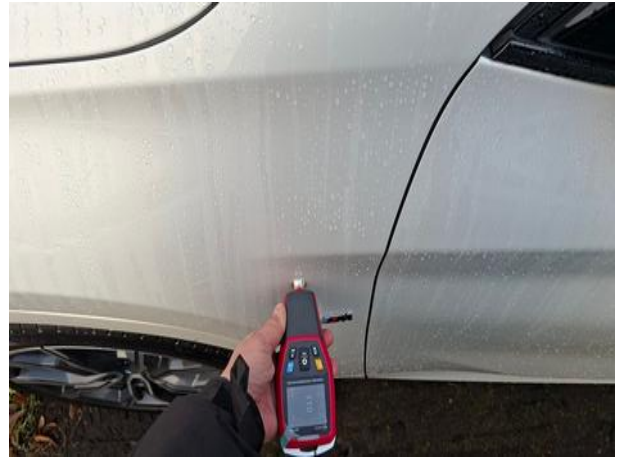


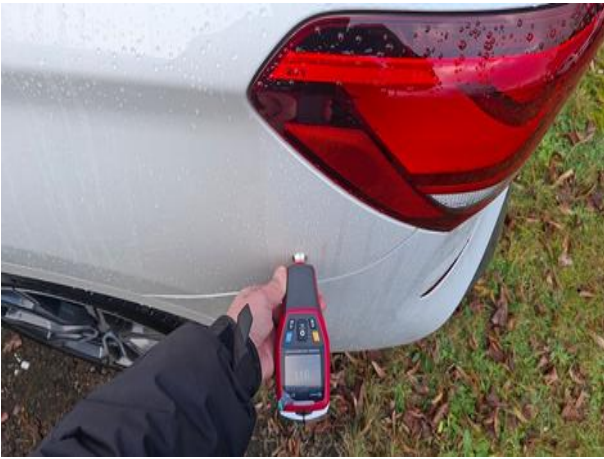
Dokumentacja fotograficzna do opinii CFM202512094



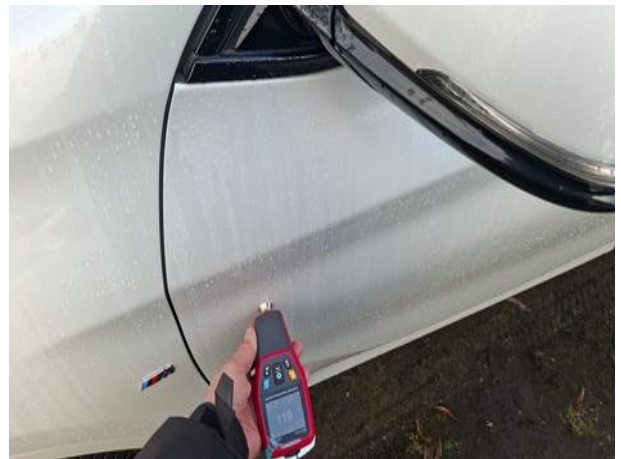
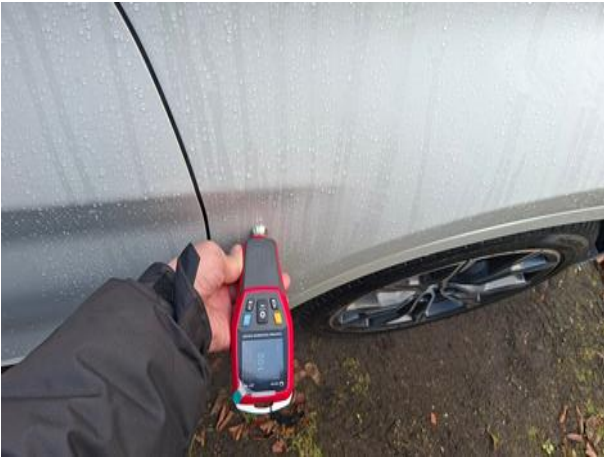
Dokumentacja fotograficzna do opinii CFM202512094

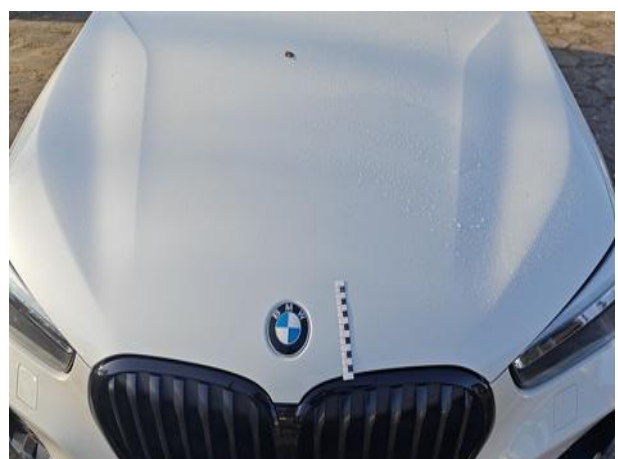
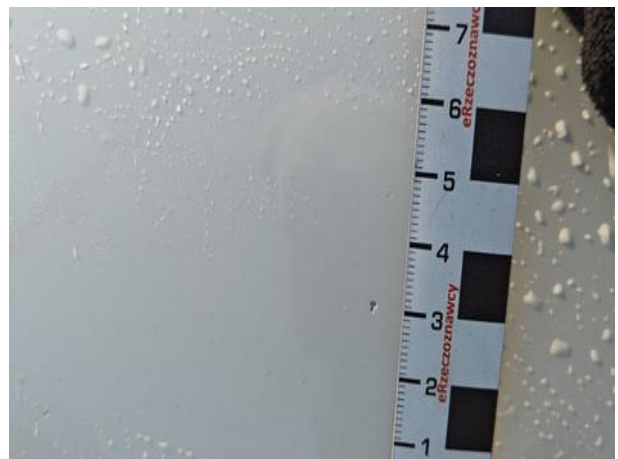


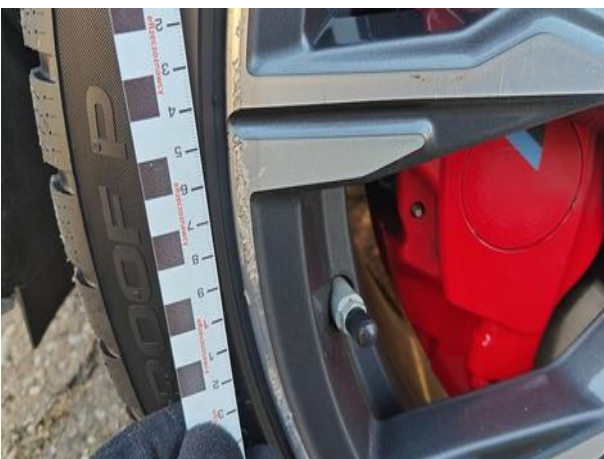
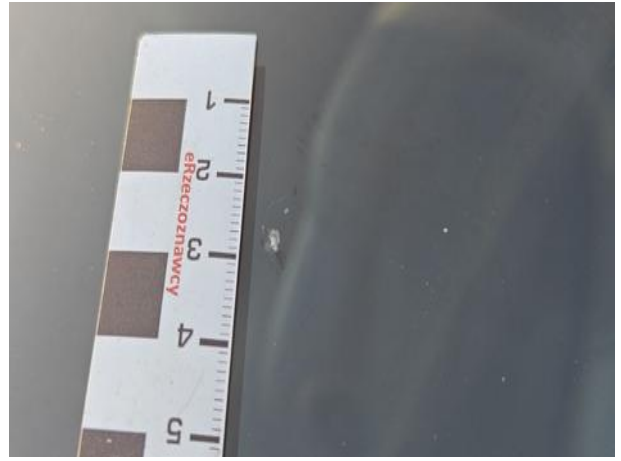


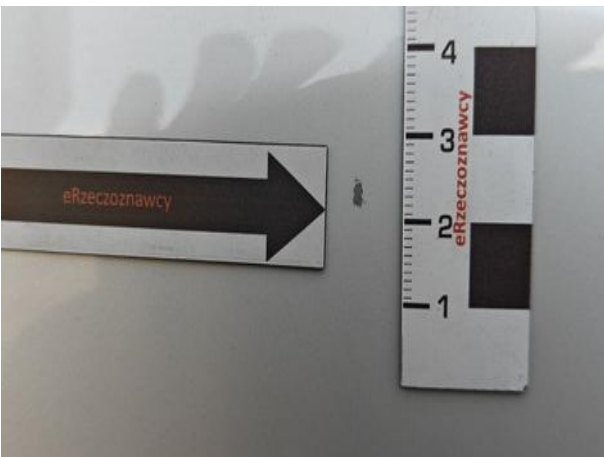
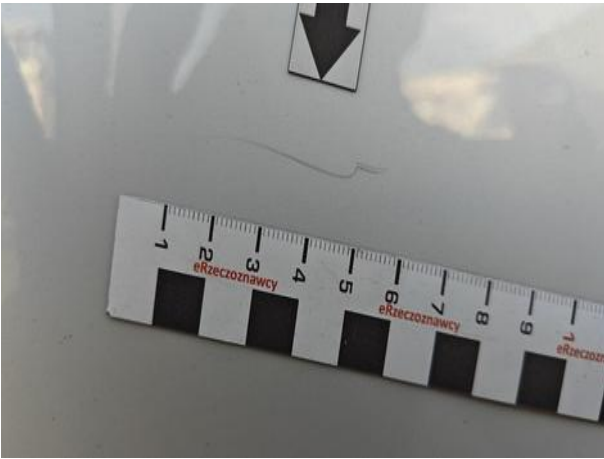
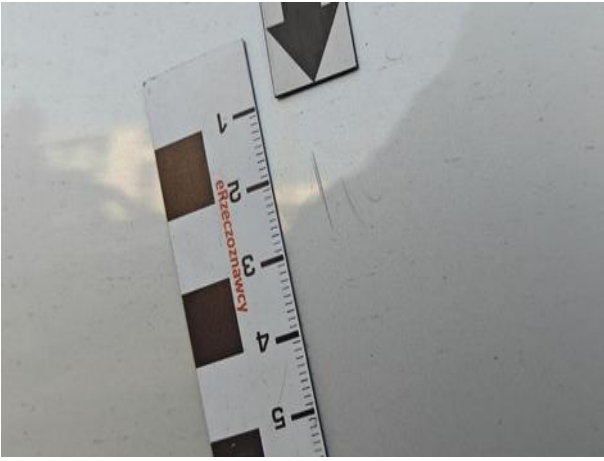














Dokumentacja fotograficzna do opinii CFM202512094

