

**„Moto-Expert Marcin Stachurka”**  
Moto-Expert Marcin Stachurka  
51-519 Wrocław, ul. Gitarowa 37

**OCENA TECHNICZNA**  
**Nr CFM202601125**  
**Data badania – 20 stycznia 2026r.**  
**Rzeczoznawca - Marcin Stachurka**

**Zleceniodawca:** Carefleet S.A.  
**Adres:** ul. Legnicka 48 bud. C-D, 54-202 Wrocław  
**Zakres oceny:** Określenie wartości pojazdu dla potrzeb sprzedaży w trybie przetargu.

**Dane techniczne:**

Nr rejestracyjny: DW5UK59

Marka pojazdu: BMW  
Model: X7 XDRIVE40D MHEV AUTOMAT  
Kolor: Czarny

Oznaczenie: BMW X7 XDRIVE40D MHEV AUTOMAT  
Rodzaj nadwozia: SUV  
Rodzaj pojazdu: Samochód osobowy  
Liczba drzwi: 5  
Liczba miejsc: 7  
Wskazania licznika [km]: 121229  
Nr fabryczny (VIN): WBA21EN0209N99617  
Rok produkcji: 2022  
Rok produkcji – uwaga: Pojazd z polskiej sieci dealerskiej.  
Masa całkowita (kg): 3325  
Masa własna (kg): 2490  
Rodzaj paliwa: Hybryda  
Norma EURO: 6  
Typ silnika: ZS EE  
Układ/liczba cyl.: R6  
Pojemność [cm<sup>3</sup>]: 2993  
Moc [kW]: 250.00

Data pierwszej rejestracji w kraju: 24.11.2022

Pojazd zbadano w Magnicach k/Wrocławia na parkingu EFL S.A. w obecności zleceniodawcy.

**UWAGI:**

Pojazd zarejestrowany Carefleet S. A.  
na:

1. Dowód rejestracyjny: DR/BAS4202650z wpisem HAK
2. Data następnego badania technicznego: 24.11.2027r.
3. Kluczyki ilość kompletów: 2
4. Dokumentacja eksploatacyjna pojazdu: instrukcja obsługi - jest, książka przeglądów - brak
5. 1. Termin badania technicznego 2027-11-24  
2. Instrukcja obsługi - pojazd wyposażony,. Książka serwisowa w formie elektronicznej w bazie producenta.

3. Przebiegu pojazdu nie weryfikowano, przyjęto na podstawie wskazań drogomierza.
4. W adnotacjach dowodu rejestracyjnego pojazdu widnieją wpisy: Hak i Bagażnik. We wnętrzu pojazdu nie stwierdzono trzeciej tablicy rejestracyjnej.

## **WYNIKI BADANIA :**

**I. Silnik stwierdzono:** Układ smarowania - poziom oleju na wskaźniku kontrolnym – powyżej min. Poziom ciecchy w zbiorniku wyrównawczym układu chłodzenia – powyżej min. Rozruch oraz praca silnika w warunkach parkingowych w normie. Komora silnika zabrudzona eksploatacyjnie. Zaleca się sprawdzenie pracy silnika w warunkach drogowych.

**II. Podwozie stwierdzono:** Działanie układu hamulcowego i kierowniczego w warunkach parkingowych w normie. Układ wydechowy – pokryty korozją. Zaleca się sprawdzenie układów podwozia pojazdu w warunkach drogowych.

**III. Układ przeniesienia napędu stwierdzono:** Skrzynia biegów – automatyczna. Działanie skrzyni biegów w warunkach parkingowych w normie. Napęd na obie osie xDrive. Zaleca się sprawdzenie układów przeniesienia napędu w warunkach serwisowych i wykonanie przeglądu. Obręcze kół ze stopów lekkich - 4 sztuki z drobnymi zarysowanymi. Zestaw naprawczy przebitej opony - brak.

**IV. Nadwozie stwierdzono:** Barwa nadwozia – czarna z efektem metalicznym. Zderzak przedni – zarysowania z ubytkiem tworzywa i powłoki lakierowej w części lewej, złuszczenie powłoki lakierowej w części prawej, drobne zarysowania i liczne odpryski lakieru na poszyciu zewnętrznym. Szyba czołowa – odprysk z pęknięciem w części prawej, drobne odpryski i zarysowania na powierzchni zewnętrznej. Pokrywa komory silnika – drobne miejscowe zagięcie, miejscowe ubytki powłoki lakierowej, drobne zarysowania i miejscowe odpryski powłoki lakierowej. Reflektory przednie - drobne zarysowania na powierzchni zewnętrznej. Błotnik prawy – drobne odpryski i zarysowania. Lustro boczne prawe - drobne odpryski i zarysowania. Drzwi prawe przednie – miejscowe zagięcia, drobne odpryski i zarysowania. Drzwi prawe tylne – drobne odpryski i zarysowania, miejscowe zagięcie; szyba drzwi - drobne zarysowanie foli przyciemniającej. Poszycie tylne boku prawego – drobne zarysowania powłoki lakierowej. Próg prawy - drobne odpryski i zarysowania, uszkodzone mocowanie zaślepki progu. Zderzak tylny – zarysowania z ubytkiem tworzywa i powłoki lakierowej w części prawej, drobne miejscowe zarysowania z ubytkiem tworzywa, drobne odpryski i zarysowania powłoki lakierowej na poszyciu zewnętrznym. Lampy tylne - drobne zarysowania na powierzchni zewnętrznej. Drzwi tyłu nadwozia – miejscowe zagięcie, ubytek powłoki lakierowej, drobne odpryski i zarysowania powłoki lakierowej. Próg lewy - drobne odpryski i zarysowania. Poszycie tylne boku lewego – drobne zarysowania powłoki lakierowej. Drzwi lewe tylne – drobne odpryski i zarysowania; wnęka drzwi - drobne odpryski i miejscowe zarysowania powłoki lakierowej. Drzwi lewe przednie – drobne odpryski i zarysowania. Lustro boczne lewe - drobne odprysk i zarysowania. Błotnik lewy – drobne odprysk i zarysowania. Dach – drobne odpryski i zarysowania powłoki lakierowej. Wnęki drzwi - drobne odpryski i zarysowania powłoki lakierowej. Zmierzona grubość powłoki lakierowej zewnętrznych metalowych elementów nadwozia do 133um. Podane przedziały grubości powłoki lakierowej, dotyczą punktów pomiarowych. Nie mogą być traktowane jako gwarancja, że grubość powłoki lakierowej w innych punktach nie wykracza poza te przedziały. Pomiar powłoki lakierowej został wykonany urządzeniem będącym w posiadaniu rzeczoznawcy. Pomiar wykonany innym przyrządem może się różnić.

**V. Wnętrze stwierdzono:** Deska rozdzielcza, konsola środkowa, poszycia tapicerskie drzwi i wnętrza pojazdu – miejscowe zarysowania z ubytkami tworzywa. Deska rozdzielcza - niefabryczny element w części środkowej. Poszycie tapicerskie drzwi lewych przednich - drobne zarysowania. Poszycie tapicerskie drzwi lewych tylnych - miejscowe odkształcenia, drobne zarysowania. Poszycie tapicerskie lewe 3 rzędu siedzeń - drobne rozdarcia i odkształcenia. Poszycie tapicerskie prawe 3 rzędu siedzeń - drobne rozdarcia i odkształcenia. Poszycie tapicerskie drzwi prawych tylnych - odkształcenie poszycia, zarysowanie z ubytkiem tworzywa. Poszycie tapicerskie drzwi przednich prawych - zarysowanie z ubytkiem tworzywa. Poszycia tapicerskie foteli przednich, kanapy tylnej, wykładzin

podłogi i podsufitki – miejscowo zabrudzone. Fotele przednie - drobne przetarcia i zarysowania. Kanapa tylna - drobne przetarcia i zarysowania, brak poduszki zagłówka prawego. Podsufitka - drobne przetarcia i zarysowania. Wnętrze przestrzeni bagażowej - miejscowe zarysowania i przetarcia powierzchni poszyc. Luźne mocowanie panelu sterowania fotelami 3 rzędu. Poszycie tapicerskie drzwi tyłu nadwozia - miejscowe zarysowania z ubytkiem tworzywa. Układ klimatyzacji wymaga sprawdzenia szczelności, uzupełnienia czynnika roboczego oraz oczyszczenia parownika i układu dolotowego powietrza do wnętrza.

#### **VI. Wyposażenie, stwierdzono:** Radioodtwarzacz fabryczny.

Virtual Cockpit.

Reflektory BMW Led.

Wyświetlacz Head-up.

Tempomat z funkcją hamowania.

Zawieszenie pneumatyczne.

Tryby jazdy.

Łopatki do zmiany biegów.

Asystent pasa ruchu.

Ostrzeżenie przed kolizją i pieszymi

Ostrzeżenie przed ruchem poprzecznym.

System rozpoznawania znaków drogowych.

System ConnectedDrive i Concierge.

Klimatyzacja automatyczna - sterowanie 4 strefowe.

Fotele przednie BMW Individual z pamięcią ustawień i funkcją masażu.

Fotele 2 i 3 rzędu sterowane elektrycznie.

#### **VII. Wyposażenie dodatkowe:**

- ABS
- Automatyczna skrzynia biegów
- BLIS - system monitorowania martwego pola lusterek zewnętrznych
- Czujnik odległości przy parkowaniu - przód i tył
- Czujniki ciśnienia w ogumieniu
- Deska rozdzielcza pokryta skórą lub sztuczną skórą
- Dostęp komfortowy
- Elektrycznie otwieranie/zamykanie klapy bagażnika
- Elektrycznie podnoszone szyby przednie i tylne
- Elektrycznie regulowany fotel kierowcy z pamięcią ustawień
- Elektrycznie regulowany fotel pasażera
- Elektrycznie sterowany hamulec postojowy
- Felgi aluminiowe
- Fotele przednie z funkcją podgrzewania
- Fotele wentylowane
- Hak
- Immobilizer
- Kamera wspomagająca parkowanie tyłem
- Kierownica skórzana
- Kierownica wielofunkcyjna
- Klimatyzacja automatyczna
- Kolumna kierownicza sterowana elektrycznie
- Komputer pokładowy
- Lakier metalik
- Lusterka boczne regulowane elektrycznie i ogrzewane
- Lusterka boczne składane
- Nawigacja

- Ogrzewanie postojowe
- Poduszka kierowcy
- Poduszka Pasażera
- Poduszki boczne
- Poduszki-System kurtyn
- Przyciemniane szyby tylne (tylne boczne drzwi oraz przestrzeń bagażowa)
- Relingi dachowe
- Roleta bagażnika
- System domykania drzwi
- System kontroli trakcji
- Szyberdach szklany otwierany elektrycznie
- Światła do jazdy dziennej
- Światła przeciwmgielne
- Tapicerka skórzana
- Tempomat
- Układ wspomagania zjazdu ze wzniesienia
- Wspomaganie układu kierowniczego
- Wykończenie wnętrza w listwach drewnianych
- Zamek centralny zdalnie sterowany
- Zderzaki w kolorze nadwozia

#### VIII. Ogumienie :

Opona	Producent	Rozmiar	Stopień zużycia (szacunkowo)
Lewy przód	Bridgestone Blizzak	255/55R20	45%
Prawy przód	Bridgestone Blizzak	255/55R20	45%
Lewy tył	Bridgestone Blizzak	255/55R20	55%
Prawy tył	Bridgestone Blizzak	255/55R20	55%

Sporządzono w 2 egzemplarzach.

Do oceny dołączono 165 fotografii cyfrowych.

**Niniejsza opinia nie jest ekspertyzą stanu technicznego pojazdu ani gwarancją niezawodności zespołów i podzespołów pojazdu, została sporządzona wyłącznie na podstawie oględzin w warunkach istniejących w miejscu badania. Opinia określa wyłącznie szacunkową wartość rynkową pojazdu i może być wykorzystana tylko przez zlecającego. Sporządzający opinię zastrzega się, że nie ponosi odpowiedzialności za wady ukryte pojazdu, wady prawne, błędy w dokumentacji pojazdu i błędy montażu. Opinia została sporządzona bezstronnie.**

Rzeczoznawca , data: 25 stycznia 2026

.....









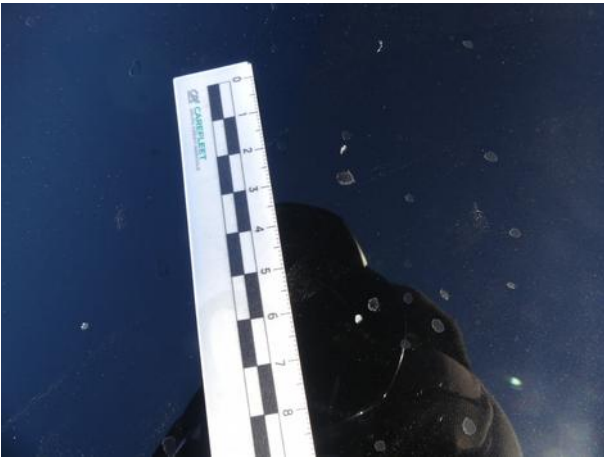




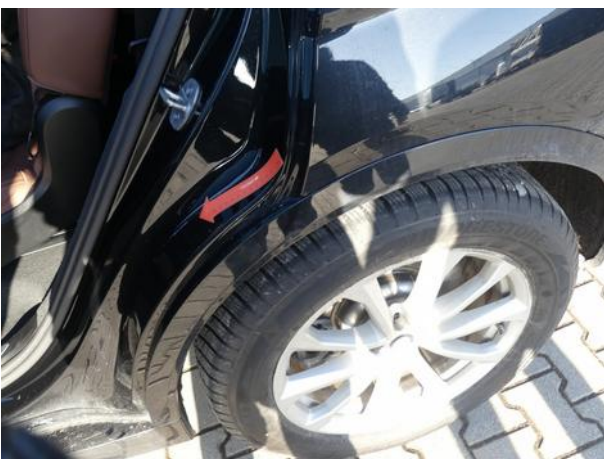
















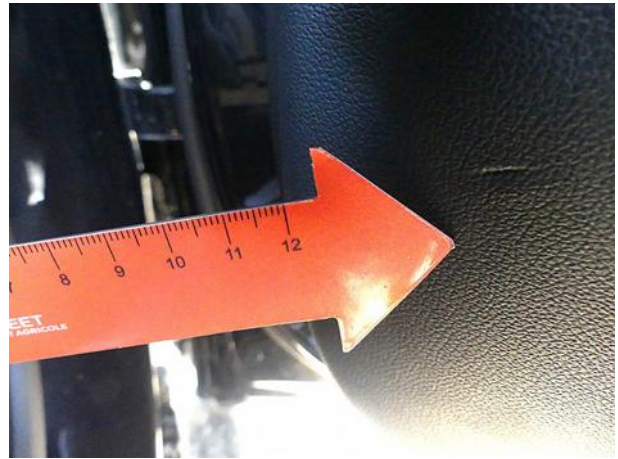
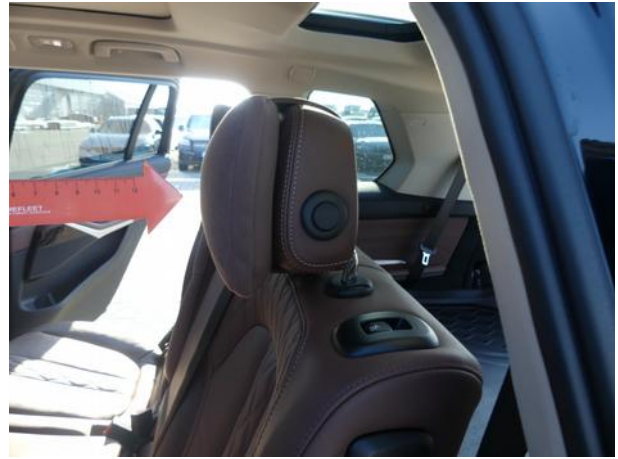












Dokumentacja fotograficzna do opinii CFM202601125

