

**„eRzecznawcy Królewicz i Wspólnicy Sp.Jawna”**  
ul. Kopijników 75A, 03-274 Warszawa

**OCENA TECHNICZNA**  
**Nr CFM202510077**  
**Data badania – 17 października 2025r.**  
**Rzecznawca - Dariusz Rejowski**

**Zleceniodawca:** Carefleet S.A.  
**Adres:** ul. Legnicka 48 bud. C-D, 54-202 Wrocław  
**Zakres oceny:** Określenie wartości pojazdu dla potrzeb sprzedaży w trybie przetargu.

**Dane techniczne:**

Nr rejestracyjny: WI547LG

Marka pojazdu: OPEL  
Model: ASTRA V 1.5 CDTI EDITION S&S  
Kolor: srebrny

Rodzaj nadwozia: Kombi  
Rodzaj pojazdu: Osobowy  
Liczba drzwi: 5  
Liczba miejsc: 5  
Wskazania licznika [km]: 103473  
Nr fabryczny (VIN): W0VBD8EV2M8010851  
Rok produkcji: 2021  
Rok produkcji – uwaga: Pojazd z polskiej sieci dealerskiej  
Masa całkowita (kg): 1945  
Masa własna (kg): 1343  
Rodzaj paliwa: Olej napędowy  
Norma EURO: 6  
Typ silnika: zapłon samoczynny  
Układ/liczba cyl.: R3  
Pojemność [cm<sup>3</sup>]: 1496  
Moc [kW]: 90.00

Data pierwszej rejestracji w kraju: 23.06.2021

Pojazd zbadano w Magnicach k/Wrocławia na parkingu EFL S.A. w obecności zleceniodawcy.

**UWAGI:**

Pojazd zarejestrowany CAREFLEET S.A. ul. Legnicka 48 bud. C-D 54-202 Wrocław  
na:

1. Dowód rejestracyjny: DR/BAR2626417
2. Data następnego badania technicznego: 13.06.2026r.
3. Kluczyki ilość kompletów: 2 (Dwa klucze zintegrowane z pilotem centralnego zamka)
4. Dokumentacja eksploatacyjna pojazdu: instrukcja obsługi - jest, książka przeglądów - jest
5. Liczba wpisów w książce serwisowej - 1: 30012 km dnia 19-08-2022

**WYNIKI BADANIA :**

**I. Silnik stwierdzono:** Układ smarowania - poziom oleju na wskaźniku kontrolnym w normie. Poziom cieczy w zbiorniku wyrównawczym układu chłodzenia - powyżej min. Rozruch i praca silnika w warunkach parkingowych w normie. Komora silnika zabrudzona eksploatacyjnie. Zaleca się sprawdzenie pracy silnika w warunkach drogowych.

**II. Podwozie stwierdzono:** Działanie układu hamulcowego i kierowniczego w warunkach parkingowych w normie. Zaleca się sprawdzenie układów podwozia pojazdu w warunkach drogowych.

**III. Układ przeniesienia napędu stwierdzono:** Obręcze kół - aluminiowe 4 sztuk, koło dojazdowe - stalowe. Skrzynia biegów - manualna 6 biegowa. Działanie skrzyni biegów w warunkach parkingowych w normie. Napęd na przednią oś. Zaleca się sprawdzenie układów przeniesienia napędu w warunkach warsztatowych i wykonanie przeglądu.

**IV. Nadwozie stwierdzono:** Barwa nadwozia srebrna

Zderzak przód: Odpryski / Zarysowania

Pokrywa przód: Odpryski

Szyba czołowa: Odpryski

Drzwi LP: Odpryski

Drzwi LT: Zarysowania

Zderzak tył: Zarysowania

Drzwi PT: Odpryski

Drzwi PP: Odpryski

Lusterko L: Zarysowania

Lusterko P: Zarysowania

Spojler zderzaka przód: Wypięty

Próg L: Zarysowania

Pokrywa tył: Zarysowania

Zmierzona grubość powłoki lakierowej: pokrywa P - 90  $\mu\text{m}$ , błotnik PP - 100  $\mu\text{m}$ , drzwi PP - 100  $\mu\text{m}$ , drzwi TP - 100  $\mu\text{m}$ , poszycie TP - 150  $\mu\text{m}$ , pokrywa T - 100  $\mu\text{m}$ , poszycie TL - 100  $\mu\text{m}$ , drzwi TL - 90  $\mu\text{m}$ , drzwi PL - 100  $\mu\text{m}$ , błotnik PL - 100  $\mu\text{m}$ , dach - 110  $\mu\text{m}$ , próg P - 190  $\mu\text{m}$ , próg L - 80  $\mu\text{m}$

**V. Wnętrze stwierdzono:** Podsufitka: Zabrudzenia

Fotel LP: Zabrudzenia

Fotel PP: Zabrudzenia

Tapicerka drzwi LP: Zarysowania

Układ klimatyzacji wymaga sprawdzenia szczelności, uzupełnienia czynnika roboczego oraz oczyszczenia parownika i układu dolotowego powietrza do wnętrza.

**VI. Wyposażenie, stwierdzono:** Automatyczny włącznik świateł z czujnikiem tunelu

Czujnik deszczu

Dodatkowe elektryczne ogrzewanie w systemie nawiewu powietrza

Felgi stalowe 16, strukturalne, z ogumieniem

Fotel kierowcy z regulacją wysokości

Kierownica skórzana

Klimatyzacja manualna

Komputer pokładowy

Konsola centralna z przesuwanym podłokietnikiem i zamykanym schowkiem

Lampki do czytania z tyłu

Lusterka boczne regulowane elektrycznie i ogrzewane w kolorze czarnym

Lusterka podświetlane w osłonach przeciwsłonecznych

Mocowania fotelików dziecięcych ISOFIX w 2. rzędzie foteli

Nawiew wentylacji-ogrzewania w drugim rzędzie siedzeń

Pasy bezpieczeństwa z napinaczami, przód i tył  
 Poduszki powietrzne przednie i boczne kierowcy i pasażera oraz kurtynowe poduszki w obu rzędach  
 Relingi dachowe, czarne  
 Spojler tylny  
 Sterowanie radiem z kierownicy  
 System monitorujący ciśnienie w oponach  
 System monitorujący ciśnienie w poszczególnych oponach niezależnie  
 System Multimedia z USB, Bluetooth, kolorowy ekran dotykowy 7", 6 głośników, obsługa głosowa, ACP, AA  
 System przypominania o zapięciu pasów, przód i tył  
 Szyby elektrycznie podnoszone z przodu i z tyłu  
 Światła do jazdy dziennej LED  
 Tapicerka materiałowa Talino, czarna  
 Tempomat z ogranicznikiem prędkości  
 Tuner radia cyfrowego DAB  
 Tylne oparcie składane, dzielone 60:40  
 Układ stabilizacji toru jazdy ESP z TCS i ABS  
 Układ wspomagania ruszania pod górę HSA  
 Wyświetlacz graficzny wskaźników kierowcy  
 Felgi aluminiowe 16, 5 podwójnych ramion, z ogumieniem 205/55  
 Klimatyzacja automatyczna, 2-strefowa, sterowana elektronicznie z czujnikiem wilgotności  
 Koło zapasowe dojazdowe, stalowe 16"  
 Lakier metaliczny/brylantowy  
 Reflektory przeciwmgielne  
 Szyby tylne przyciemniane  
 Czujniki odległości przy parkowaniu - przód i tył

## VII. Wyposażenie dodatkowe:

## VIII. Ogumienie :

Opona	Producent	Rozmiar	Stopień zużycia (szacunkowo)
PL Letnie	Continental,	205/55R16	80%
PP Letnie	Continental,	205/55R16	80%
TL Letnie	Continental,	205/55R16	70%
TP Letnie	Continental,	205/55R16	70%
Dojazdowe	Continental,	115/70R16	0%

Sporządzono w 2 egzemplarzach.

Do oceny dołączono 148 fotografii cyfrowych.

**Niniejsza opinia nie jest ekspertyzą stanu technicznego pojazdu ani gwarancją niezawodności zespołów i podzespołów pojazdu, została sporządzona wyłącznie na podstawie oględzin w warunkach istniejących w miejscu badania. Opinia określa wyłącznie szacunkową wartość rynkową pojazdu i może być wykorzystana tylko przez zlecającego. Sporządzający opinię zastrzega się, że nie ponosi odpowiedzialności za wady ukryte pojazdu, wady prawne, błędy w dokumentacji pojazdu i błędy montażu. Opinia została sporządzona bezstronnie.**

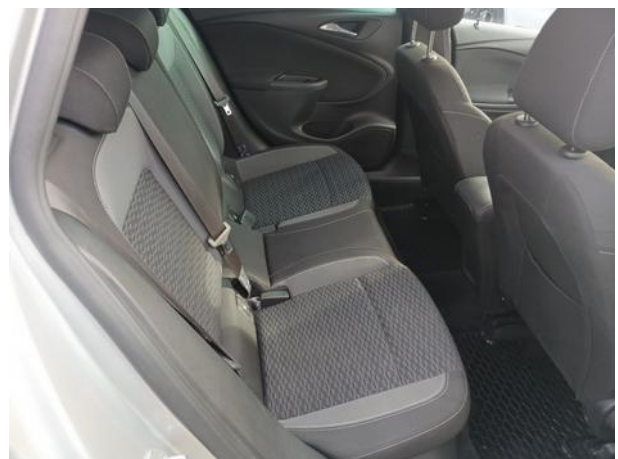
Rzecznawca , data: 17 października 2025

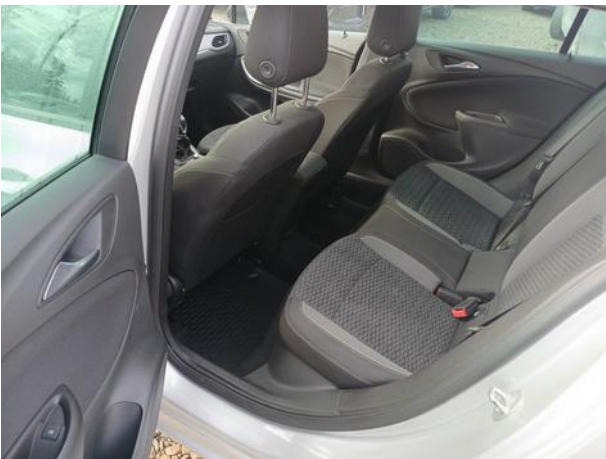
.....

Dokumentacja fotograficzna do opinii CFM202510077



Dokumentacja fotograficzna do opinii CFM202510077





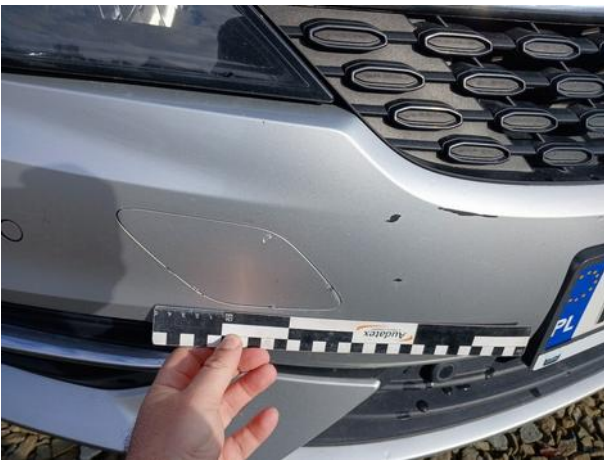
Dokumentacja fotograficzna do opinii CFM202510077











Dokumentacja fotograficzna do opinii CFM202510077













