

**„eRzecznawcy Królewicz i Wspólnicy Sp.Jawna”**  
ul. Kopijników 75A, 03-274 Warszawa

**OCENA TECHNICZNA**  
**Nr CFM202509116**  
**Data badania – 23 września 2025r.**  
**Rzecznawca - Dariusz Rejowski**

**Zleceniodawca:** Carefleet S.A.  
**Adres:** ul. Legnicka 48 bud. C-D, 54-202 Wrocław  
**Zakres oceny:** Określenie wartości pojazdu dla potrzeb sprzedaży w trybie przetargu.

**Dane techniczne:**

Nr rejestracyjny: DW7SR04

Marka pojazdu: OPEL  
Model: COMBO CARGO XL 1.5 CDTI 2,4T  
Kolor: biały

Rodzaj nadwozia: Furgon  
Rodzaj pojazdu: Ciężarowy  
Liczba drzwi: 5  
Liczba miejsc: 5  
Wskazania licznika [km]: 162452  
Nr fabryczny (VIN): W0VEFYHT2NJ583721  
Rok produkcji: 2022  
Rok produkcji – uwaga: Pojazd z polskiej sieci dealerskiej  
Masa całkowita (kg): 2350  
Masa własna (kg): 1612  
Ładowność (kg): 738  
Rodzaj paliwa: Olej napędowy  
Norma EURO: 6  
Typ silnika: zapłon samoczynny  
Układ/liczba cyl.: R4  
Pojemność [cm<sup>3</sup>]: 1499  
Moc [kW]: 96.00

Data pierwszej rejestracji w kraju: 14.06.2022

Pojazd zbadano w Magnicach k/Wrocławia na parkingu EFL S.A. w obecności zleceniodawcy.

**UWAGI:**

Pojazd zarejestrowany CAREFLEET S.A. ul. Legnicka 48 bud. C-D 54-202 Wrocław  
na:

1. Dowód rejestracyjny: DR/BAS2145190
2. Data następnego badania technicznego: 06.06.2027r.
3. Kluczyki ilość kompletów: 2 (Dwa klucze zintegrowane z pilotem centralnego zamka)
4. Dokumentacja eksploatacyjna pojazdu: instrukcja obsługi - jest, książka przeglądów - jest
- 5.

**WYNIKI BADANIA :**

**I. Silnik stwierdzono:** Układ smarowania - poziom oleju na wskaźniku kontrolnym w normie. Poziom cieczy w zbiorniku wyrównawczym układu chłodzenia - powyżej min. Rozruch i praca silnika w warunkach parkingowych w normie. Komora silnika zabrudzona eksploatacyjnie. Zaleca się sprawdzenie pracy silnika w warunkach drogowych.

**II. Podwozie stwierdzono:** Działanie układu hamulcowego i kierowniczego w warunkach parkingowych w normie. Zaleca się sprawdzenie układów podwozia pojazdu w warunkach drogowych.

**III. Układ przeniesienia napędu stwierdzono:** Obręcze kół - stalowe 4 sztuk, koło zapasowe - stalowe. Skrzynia biegów - manualna 6 biegowa. Działanie skrzyni biegów w warunkach parkingowych w normie. Napęd na przednią oś. Zaleca się sprawdzenie układów przeniesienia napędu w warunkach warsztatowych i wykonanie przeglądu.

**IV. Nadwozie stwierdzono:** Barwa nadwozia biała

Dach: Odpryski

Zderzak tył: Zarysowania

Zmierzona grubość powłoki lakierowej: pokrywa P - 100 µm, błotnik PP - 120 µm, drzwi PP - 110 µm, drzwi TP - 100 µm, poszycie TP - 110 µm, pokrywa T - 110 µm, poszycie TL - 100 µm, drzwi TL - 110 µm, drzwi PL - 110 µm, błotnik PL - 110 µm, dach - 110 µm, próg P - 100 µm, próg L - 100 µm

**V. Wnętrze stwierdzono:** Tapicerka drzwi LT: Zarysowania

Wykładzina LT: Przetarcia

Wykładzina bagażnika: Zabrudzenia

Przestrzeń bagażowa / próg załadowniczy: Zarysowania

Kanapa T: Zabrudzenia

Układ klimatyzacji wymaga sprawdzenia szczelności, uzupełnienia czynnika roboczego oraz oczyszczenia parownika i układu dolotowego powietrza do wnętrza.

**VI. Wyposażenie, stwierdzono:** Czujnik oświetlenia: automatyczny włącznik świateł

Drzwi boczne lewe przesuwne, ze stałym oknem

Drzwi boczne prawe przesuwne, ze stałym oknem

Drzwi tylne dwuskrzydłowe, przeszklone, okna ogrzewane z wycieraczką

Felgi stalowe 16", z ogumieniem o niskim oporze toczenia 205/60

Fotel kierowcy regulowany w 6 kierunkach, z regulacją lędźwiową i szufladą pod fotelem

Fotel pasażera regulowany w 4 kierunkach

Fotel pasażera z przodu z podłokietnikiem i składanym oparciem, pojedynczy

Immobilizer

Kanapa tylna dzielona w proporcji 40/60, z trzema mocowaniami IsoFix

Kierownica z przyciskami sterowania

Kieszenie w oparciach foteli przednich, składany stolik z tyłu fotela kierowcy

Klimatyzacja manualna

Koło zapasowe 16", z podnośnikiem

Lakier bazowy, biały Jade

Listwy boczne czarne

Lusterka boczne sterowane i podgrzewane elektrycznie

Mocowanie ładunku w podłodze przestrzeni bagażowej - 4 punkty

Obudowy lusterek bocznych czarne

Podłoga przestrzeni ładunkowej z tworzywa sztucznego

Poduszki powietrzne przednie i boczne kierowcy oraz pasażera

Przegroda kabiny stalowa (krata) z otworem na długie przedmioty (Flex Cargo), ruchoma

Szyby przednie sterowane elektrycznie

Tapicerka materiałowa Mistral, ciemnoszara  
Tempomat  
Układ ABS oraz stabilizacji toru jazdy ESP z układem wspomagania ruszania na pochyłościach HSA  
Układ ostrzegania o braku zapiętych pasów pasażera z przodu  
Zamek centralny ze zdalnym sterowaniem  
Czujnik parkowania z tyłu  
Pakiet Zewnętrzny 2  
Zderzaki lakierowane w kolorze nadwozia  
Reflektory przeciwmgielne  
System Multimedia z łączami Bluetooth i USB, 4 głośniki, ekran 8 cali, integracja ze smartfonem

## VII. Wyposażenie dodatkowe:

## VIII. Ogumienie :

Opona	Producent	Rozmiar	Stopień zużycia (szacunkowo)
PL Letnie	FALKEN	205/60R16	70%
PP Letnie	FALKEN	205/60R16	65%
TL Letnie	FALKEN	205/60R16	65%
TP Letnie	FALKEN	205/60R16	65%
Zapasowe	FALKEN	205/55R16	b/d

Sporządzono w 2 egzemplarzach.

Do oceny dołączono 53 fotografii cyfrowych.

**Niniejsza opinia nie jest ekspertyzą stanu technicznego pojazdu ani gwarancją niezawodności zespołów i podzespołów pojazdu, została sporządzona wyłącznie na podstawie oględzin w warunkach istniejących w miejscu badania. Opinia określa wyłącznie szacunkową wartość rynkową pojazdu i może być wykorzystana tylko przez zlecającego. Sporządzający opinię zastrzega się, że nie ponosi odpowiedzialności za wady ukryte pojazdu, wady prawne, błędy w dokumentacji pojazdu i błędy montażu. Opinia została sporządzona bezstronnie.**

Rzecznawca , data: 23 września 2025

.....

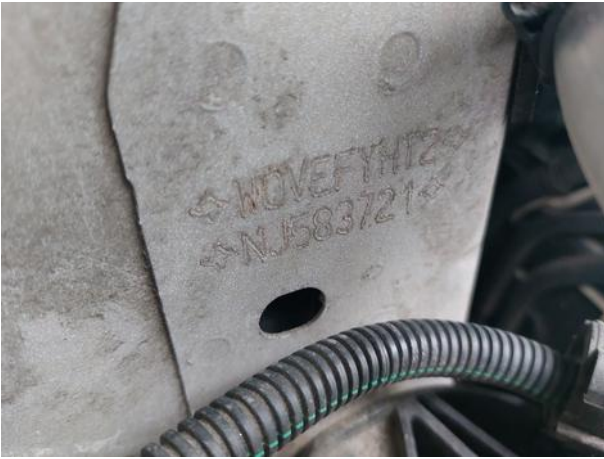
Dokumentacja fotograficzna do opinii CFM202509116



Dokumentacja fotograficzna do opinii CFM202509116



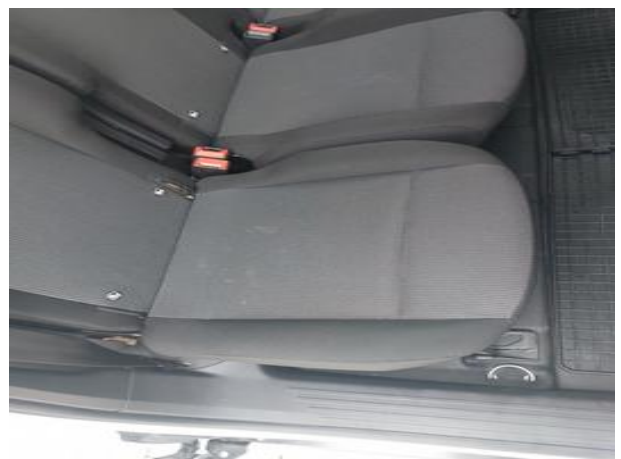
Dokumentacja fotograficzna do opinii CFM202509116



Dokumentacja fotograficzna do opinii CFM202509116



Dokumentacja fotograficzna do opinii CFM202509116





Dokumentacja fotograficzna do opinii CFM202509116

