

„Moto-Expert Marcin Stachurka”
Moto-Expert Marcin Stachurka
51-519 Wrocław, ul. Gitarowa 37

OCENA TECHNICZNA
Nr CFM202601149
Data badania – 20 stycznia 2026r.
Rzeczoznawca - Marcin Stachurka

Zleceniodawca: Carefleet S.A.
Adres: ul. Legnicka 48 bud. C-D, 54-202 Wrocław
Zakres oceny: Określenie wartości pojazdu dla potrzeb sprzedaży w trybie przetargu.

Dane techniczne:

Nr rejestracyjny: DW7UR61

Marka pojazdu: OPEL
Model: VIVARO 2.0 CDTI EXTRA LONG 3,1
Kolor: Biały

Oznaczenie: OPEL VIVARO 2.0 CDTI EXTRA LONG 3,1T ENJOY FURGON
Rodzaj nadwozia: Furgon
Rodzaj pojazdu: SAMOCHÓD CIĘŻAROWY
Liczba drzwi: 4
Liczba miejsc: 3
Wskazania licznika [km]: 126401
Nr fabryczny (VIN): VXEVFEHTMN7063966
Rok produkcji: 2022
Rok produkcji – uwaga: Pojazd z polskiej sieci dealerskiej.
Masa całkowita (kg): 3100
Masa własna (kg): 1755
Ładowność (kg): 1345
Rodzaj paliwa: Olej napędowy
Norma EURO: 6
Typ silnika: ZS
Układ/liczba cyl.: R4
Pojemność [cm³]: 1997
Moc [kW]: 106.00

Data pierwszej rejestracji w kraju: 27.12.2022

Pojazd zbadano w Magnicach k/Wrocławia na parkingu EFL S.A. w obecności zleceniodawcy.

UWAGI:

Pojazd zarejestrowany Carefleet S. A.
na:

1. Dowód rejestracyjny: DR/BAS4565084
2. Data następnego badania technicznego: 07.01.2027r.
3. Kluczyki ilość kompletów: 2
4. Dokumentacja eksploatacyjna pojazdu: instrukcja obsługi - jest, książka przeglądów - jest
5. 1. Termin badania technicznego 2027-01-07
2. Instrukcja obsługi i Książka serwisowa - pojazd wyposażony.

3. Przebiegu pojazdu nie weryfikowano, przyjęto na podstawie wskazań drogomierza.
4. W dowodzie rejestracyjnym pojazdu widnieje wpis: Vat-1A.

WYNIKI BADANIA :

I. Silnik stwierdzono: Układ smarowania - poziom oleju na wskaźniku kontrolnym – powyżej min. Poziom cieczy w zbiorniku wyrównawczym układu chłodzenia – powyżej min. Rozruch oraz praca silnika w warunkach parkingowych w normie. Komora silnika zabrudzona eksploatacyjnie. Wygłuszenie ściany grodziowej silnika - miejscowe rozdarcia. Zaleca się sprawdzenie pracy silnika w warunkach drogowych.

II. Podwozie stwierdzono: Działanie układu hamulcowego i kierowniczego w warunkach parkingowych w normie. Układ wydechowy – pokryty korozją. Rozstaw osi ok. 3275mm. Zaleca się sprawdzenie układów podwozia pojazdu w warunkach drogowych.

III. Układ przeniesienia napędu stwierdzono: Skrzynia biegów – manualna 6 stopniowa. Działanie skrzyni biegów w warunkach parkingowych w normie. Napęd na oś przednią. Zaleca się sprawdzenie układów przeniesienia napędu w warunkach serwisowych i wykonanie przeglądu. Obręcze kół - stalowe 5 sztuk z zarysowaniami i miejscowymi ogniskami korozji. Dekielki - 4 sztuki z drobnymi zarysowaniami. Podnośnik, klucz do kół - pojazd wyposażony.

IV. Nadwozie stwierdzono: Barwa nadwozia – biała. Zderzak przedni – drobne zarysowania i odpryski lakieru na poszyciu zewnętrznym. Szyba czołowa – drobne odpryski i zarysowania na powierzchni zewnętrznej. Pokrywa komory silnika – miejscowy ubytek powłoki lakierowej, drobne zarysowania i odpryski powłoki lakierowej. Reflektory przednie - drobne zarysowania na powierzchni zewnętrznej. Błotnik prawy – drobne odpryski i zarysowania. Lustro boczne prawe - drobne zarysowania. Drzwi prawe przednie – drobne odpryski i zarysowania; wnęka drzwi - drobne ubytki i zarysowania powłoki lakierowej. Drzwi prawe boczne – drobne odpryski i zarysowania; wnęka drzwi - drobne zagięcia, zarysowania i miejscowe ubytki powłoki lakierowej. Poszycie tylne boku prawego – drobne zagięcia poszycia, drobne odpryski i zarysowania. Próg prawy - drobne odpryski i zarysowania. Zderzak tylny – drobne odpryski i zarysowania na poszyciu zewnętrznym. Lampy tylne - drobne zarysowania na powierzchni zewnętrznej. Drzwi tyłu nadwozia prawe – drobne odpryski i zarysowania, drobne miejscowe zagięcia. Drzwi tyłu nadwozia lewe – drobne odpryski i zarysowania, drobne miejscowe zagięcia. Próg lewy - drobne odpryski i zarysowania. Poszycie tylne boku lewego – drobne zagięcia poszycia, drobne odpryski i zarysowania. Drzwi lewe przednie – drobne odpryski i zarysowania; wnęka drzwi - drobne odpryski i zarysowania. Lustro boczne lewe - drobne odpryski i zarysowania. Błotnik lewy – drobne odpryski i zarysowania. Dach – drobne odpryski i zarysowania powłoki lakierowej.

Zmierzona grubość powłoki lakierowej zewnętrznych metalowych elementów nadwozia:

Pokrywy komory silnika: do 109um,
Błotnika prawego: do 114um,
Drzwi prawych przednich: do 115um,
Drzwi prawych tylnych: do 139um,
Poszycia prawego tylnego: do 117um,
Dachu: do 115um,
Drzwi tyłu nadwozia: do 111um,
Poszycia lewego tylnego: do 110um,
Drzwi lewych tylnych: do 114um,
Drzwi lewych przednich: do 104um,
Błotnika lewego: do 112um.

Podane przedziały grubości powłoki lakierowej, dotyczą punktów pomiarowych. Nie mogą być traktowane jako gwarancja, że grubość powłoki lakierowej w innych punktach nie wykracza poza te przedziały. Pomiar powłoki lakierowej został wykonany urządzeniem będącym w posiadaniu rzeczoznawcy. Pomiar wykonany innym przyrządem może się różnić.

V. Wnętrze stwierdzono: Deska rozdzielcza, poszycia tapicerskie drzwi i wnętrza pojazdu – miejscowe zarysowania z ubytkami tworzywa. Poszycia tapicerskie fotela kierowcy, kanapy pasażerów, wykładziny podłogi i podsufitki – miejscowo zabrudzone. Trójkąt ostrzegawczy, gaśnica, apteczka - brak. Układ klimatyzacji wymaga sprawdzenia szczelności, uzupełnienia czynnika roboczego oraz oczyszczenia parownika i układu dolotowego powietrza do wnętrza.

Przedział bagażowy: wymiary przestrzeni ładunkowej ok: dł. – 2700mm; wys. – 1550mm, szer. - 1550mm. Ściana grodziowa przestrzeni ładunkowej – drobne miejscowe zagięcia, odpryski i zarysowania. Wnęki kół tylnych - drobne odpryski i zarysowania powłoki lakierowej, drobne zagięcia. Pokrycia wewnętrzne drzwi i ścian bocznych /tworzywo sztuczne/ – obtarcia pokryć, zarysowania, drobne odkształcenia. Podłoga – /sklejka/ zarysowania, obtarcia powierzchni płyty podłogi. Elementy lakierowane przestrzeni ładunkowej - odpryski, zarysowania, drobne miejscowe zagięcia. Wnęki drzwi przestrzeni ładunkowej - miejscowe zagięcia, odpryski i zarysowania powłoki lakierowej.

VI. Wyposażenie, stwierdzono: Radioodtwarzacz fabryczny.

Elektrycznie podnoszone szyby.

Przetwornica napięcia.

VII. Wyposażenie dodatkowe:

- ABS
- Czujnik odległości przy parkowaniu - tył
- Immobilizer
- Klimatyzacja
- Komputer pokładowy
- Lusterka boczne składane
- Lusterka boczne sterowane elektrycznie
- Poduszka kierowcy
- Poduszka Pasażera
- System kontroli trakcji
- Światła do jazdy dziennej
- Światła przeciwmgielne
- Tempomat
- Wspomaganie układu kierowniczego
- Zamek centralny zdalnie sterowany

VIII. Ogumienie :

Opona	Producent	Rozmiar	Stopień zużycia (szacunkowo)
Lewy przód	Michelin Agilis	215/65R16	45%
Prawy przód	Michelin Agilis	215/65R16	45%
Lewy tył	Michelin Agilis	215/65R16	40%
Prawy tył	Michelin Agilis	215/65R16	40%
Koło zapasowe	Michelin Agilis	215/65R16	10%

Sporządzono w 2 egzemplarzach.

Do oceny dołączono 98 fotografii cyfrowych.

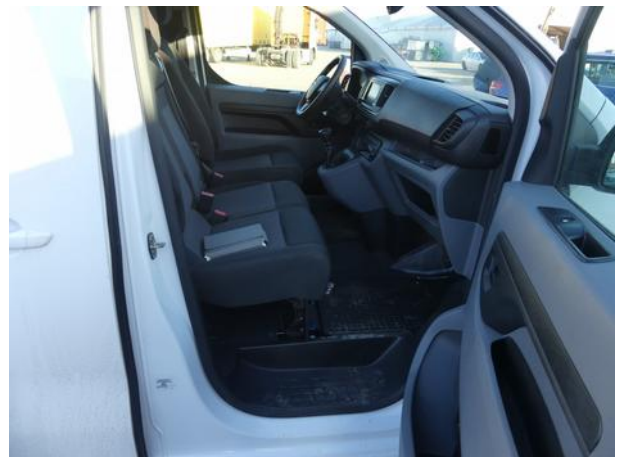
Niniejsza opinia nie jest ekspertyzą stanu technicznego pojazdu ani gwarancją niezawodności zespołów i podzespołów pojazdu, została sporządzona wyłącznie na podstawie oględzin w warunkach istniejących w miejscu badania. Opinia określa wyłącznie szacunkową wartość rynkową pojazdu i może być wykorzystana tylko przez zlecającego. Sporządzający opinię zastrzega się, że nie ponosi odpowiedzialności za wady ukryte pojazdu, wady prawne, błędy w dokumentacji pojazdu i błędy montażu. Opinia została sporządzona bezstronnie.

Rzecznawca , data: 26 stycznia 2026

.....

Dokumentacja fotograficzna do opinii CFM202601149





Dokumentacja fotograficzna do opinii CFM202601149



















