

„Moto-Expert Marcin Stachurka”
Moto-Expert Marcin Stachurka
51-519 Wrocław, ul. Gitarowa 37

OCENA TECHNICZNA
Nr CFM202511001
Data badania – 29 października 2025r.
Rzeczoznawca - Dominik Wilk

Zleceniodawca: Carefleet S.A.
Adres: ul. Legnicka 48 bud. C-D, 54-202 Wrocław
Zakres oceny: Określenie wartości pojazdu dla potrzeb sprzedaży w trybie przetargu.

Dane techniczne:

Nr rejestracyjny: WND0762C

Marka pojazdu: PEUGEOT
Model: 508 1.5 BLUEHDI ALLURE PACK
Kolor: SZARY

Oznaczenie: PEUGEOT 508 1.5 BLUEHDI ALLURE PACK S&S EAT8
Rodzaj nadwozia: Liftback
Rodzaj pojazdu: SAMOCHÓD OSOBOWY
Liczba drzwi: 5
Liczba miejsc: 5
Wskazania licznika [km]: 112146
Nr fabryczny (VIN): VR3FBYHZTNY580714
Rok produkcji: 2022
Rok produkcji – uwaga: Pojazd z polskiej sieci dealerskiej.
Masa całkowita (kg): 2020
Masa własna (kg): 1458
Rodzaj paliwa: Olej napędowy
Norma EURO: 6
Typ silnika: ZS
Układ/liczba cyl.: R4
Pojemność [cm³]: 1499
Moc [kW]: 96.00

Data pierwszej rejestracji w kraju: 25.07.2022

Pojazd zbadano w Magnicach k/Wrocławia na parkingu EFL S.A. w obecności zleceniodawcy.

UWAGI:

Pojazd zarejestrowany CAREFLEET S.A.
na:

1. Dowód rejestracyjny: BAS2805231
2. Data następnego badania technicznego: 18.07.2027r.
3. Kluczyki ilość kompletów: 2
4. Dokumentacja eksploatacyjna pojazdu: instrukcja obsługi - jest, książka przeglądów - jest
5. 1. Termin badania technicznego – 18.07.2027.
2. Książka serwisowa wpisem przy przebiegu 26300km, instrukcja obsługi – pojazd wyposażony.

WYNIKI BADANIA :

I. Silnik stwierdzono: Układ smarowania - poziom oleju na wskaźniku kontrolnym – powyżej min. Poziom cieczy w zbiorniku wyrównawczym układu chłodzenia – poniżej min. Rozruch oraz praca silnika w warunkach parkingowych w normie. Komora silnika zabrudzona eksploatacyjnie. Zaleca się sprawdzenie pracy silnika w warunkach drogowych. Aktywna kontrolka serwisowa.

II. Podwozie stwierdzono: Działanie układu hamulcowego i kierowniczego w warunkach parkingowych w normie. Układ wydechowy – pokryty korozją. Zaleca się sprawdzenie układów podwozia pojazdu w warunkach drogowych.

III. Układ przeniesienia napędu stwierdzono: Skrzynia biegów – automatyczna. Działanie skrzyni biegów w warunkach parkingowych w normie. Napęd na oś przednią. Zaleca się sprawdzenie układów przeniesienia napędu w warunkach warsztatowych i wykonanie przeglądu. Obręcze kół ze stopów lekkich 4 sztuki - drobne zarysowania. Pojazd wyposażony w zestaw naprawczy do opon z kompresorem.

IV. Nadwozie stwierdzono: Barwa nadwozia – szara z efektem metalicznym. Zderzak przedni – liczne głębokie zarysowania części dolnej, miejscowe zarysowania i odpryski lakieru na poszyciu zewnętrznym. Szyba czołowa – odprysk z pęknięciem, drobne odpryski na powierzchni zewnętrznej. Pokrywa komory silnika – punktowe zagięcie poszycia, drobne zarysowania i odpryski powłoki lakierowej. Błotnik prawy – zarysowanie na odcinku ok. 25mm, drobne zarysowania. Drzwi prawe przednie – drobne zarysowania. Próg prawy - ubytek lakieru na odcinku ok. 35mm. Drzwi prawe tylne – drobne zarysowania. Poszycie tylne boku prawego – drobne zarysowania, wnęka drzwi - dwa punktowe zagięcia. Zderzak tylny – drobne zarysowania. Drzwi tyłu nadwozia – miejscowe zarysowania i odpryski lakieru. Poszycie tylne boku lewego – punktowe zagięcie, drobne zarysowania. Drzwi lewe tylne – punktowe zagięcie poszycia, drobne zarysowania. Drzwi lewe przednie – zarysowania na powierzchni o średnicy ok. 70mm, zagięcie poszycia na odcinku ok. 40mm, odpryski lakieru ok. 6mm, 7mm, odpryski lakieru na powierzchni o średnicy ok. 25mm w części dolnej, drobne zarysowania. Błotnik lewy – drobne zarysowania. Dach – drobne zarysowania. Lusterko boczne prawe - zarysowania obudowy na odcinku ok. 55mm.

Zmierzona grubość powłoki lakierowej zewnętrznych metalowych elementów nadwozia:
Poszycie tylne boku prawego – do 173µm. Słupek A prawy – do 166µm. Pozostałe elementy do 123µm.

Podane przedziały grubości powłoki lakierowej dotyczą punktów pomiarowych. Nie mogą być traktowane jako gwarancja, że grubość powłoki lakierowej w innych punktach nie wykracza poza te przedziały. Pomiar powłoki lakierowej został wykonany urządzeniem będącym w posiadaniu rzeczoznawcy. Pomiar wykonany innym przyrządem może się różnić.

V. Wnętrze stwierdzono: Deska rozdzielcza i poszycia tapicerskie wnętrza pojazdu – miejscowe zarysowania z ubytkami tworzywa, miejscowe głębokie zarysowanie obudowy kratek nawiewu środkowego. Poszycia tapicerskie foteli przednich, kanapy tylnej, wykładzin podłogi i podsufitki – miejscowe zabrudzenia, pęknięcie poszycia siedziska fotela kierowcy. Układ klimatyzacji wymaga sprawdzenia szczelności, uzupełnienia czynnika roboczego oraz oczyszczenia parownika i układu dolotowego powietrza do wnętrza.

VI. Wyposażenie, stwierdzono: Reflektory w technologii LED.

Klimatyzacja 2 strefowa.

Alarm nieuwagi kierowcy.

Asystent pasa ruchu.

Fotele przednie częściowo sterowane elektrycznie.

Tempomat aktywny.

Limitery prędkości.

Rozpoznawanie znaków drogowych.
Radioodtworacz fabryczny.
Tapicerka łączona eco skóra - materiał.
Asystent parkowania.
Virtual cockpit.
Active safety brake.
Otwieranie bagażnika ruchem stopy.

VII. Wyposażenie dodatkowe:

- ABS
- ASR
- Automatyczna skrzynia biegów
- BLIS - system monitorowania martwego pola lusterek zewnętrznych
- Czujnik deszczu
- Czujnik odległości przy parkowaniu - przód i tył
- Czujniki ciśnienia w ogumieniu
- Dotykowy ekran
- Elektrycznie otwieranie/zamykanie klapy bagażnika
- Elektrycznie podnoszone szyby przednie i tylne
- Elektrycznie sterowany hamulec postojowy
- ESP - układ stabilizacji toru jazdy
- Felgi aluminiowe
- Fotel kierowcy z manualną regulacją wysokości
- Fotel pasażera z manualną regulacją wysokości
- Fotele przednie z funkcją podgrzewania
- Immobilizer
- Kamera wspomagająca parkowanie tyłem
- Kierownica skórzana
- Kierownica wielofunkcyjna
- Klimatyzacja automatyczna
- Komputer pokładowy
- Lakier metalik
- Lusterka boczne składane
- Lusterka boczne sterowane elektrycznie
- Nawigacja
- Poduszka kierowcy
- Poduszka Pasażera
- Poduszki boczne
- Poduszki-System kurtyn
- Szyby boczne-tylne oraz szyba tylna dodatkowo przyciemniane
- Światła do jazdy dziennej
- Uchwyty ISOFIX
- Wskaźnik temperatury zewnętrznej
- Wspomaganie układu kierowniczego
- Zamek centralny zdalnie sterowany
- Zderzaki w kolorze nadwozia
- Zestaw do naprawy przebitej opony

VIII. Ogumienie :

Opona	Producent	Rozmiar	Stopień zużycia (szacunkowo)
Lewy przód	Michelin Primacy 4	215/55R17	50%

Prawy przód	Michelin Primacy 4	215/55R17	50%
Lewy tył	Michelin Primacy 4	215/55R17	30%
Prawy tył	Michelin Primacy 4	215/55R17	30%

Sporządzono w 2 egzemplarzach.

Do oceny dołączono 117 fotografii cyfrowych.

Niniejsza opinia nie jest ekspertyzą stanu technicznego pojazdu ani gwarancją niezawodności zespołów i podzespołów pojazdu, została sporządzona wyłącznie na podstawie oględzin w warunkach istniejących w miejscu badania. Opinia określa wyłącznie szacunkową wartość rynkową pojazdu i może być wykorzystana tylko przez zlecającego. Sporządzający opinię zastrzega się, że nie ponosi odpowiedzialności za wady ukryte pojazdu, wady prawne, błędy w dokumentacji pojazdu i błędy montażu. Opinia została sporządzona bezstronnie.

Rzecznawca , data: 02 listopada 2025

.....

Dokumentacja fotograficzna do opinii CFM202511001



Dokumentacja fotograficzna do opinii CFM202511001

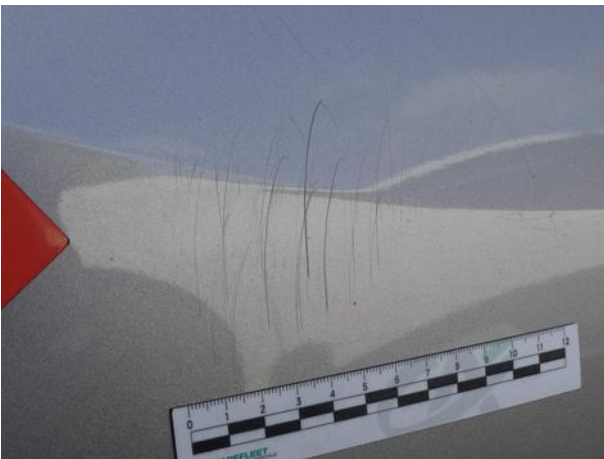


Dokumentacja fotograficzna do opinii CFM202511001

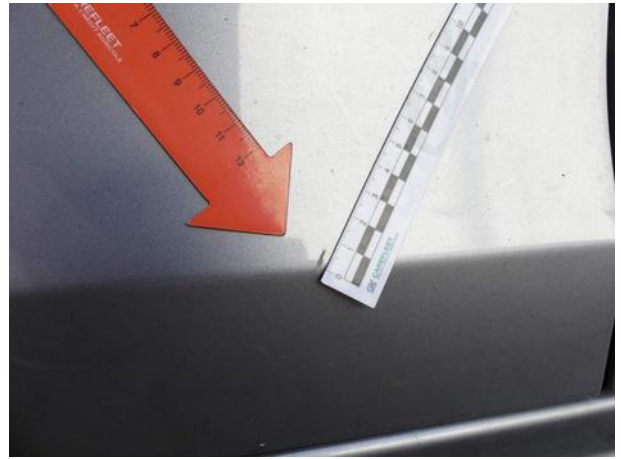




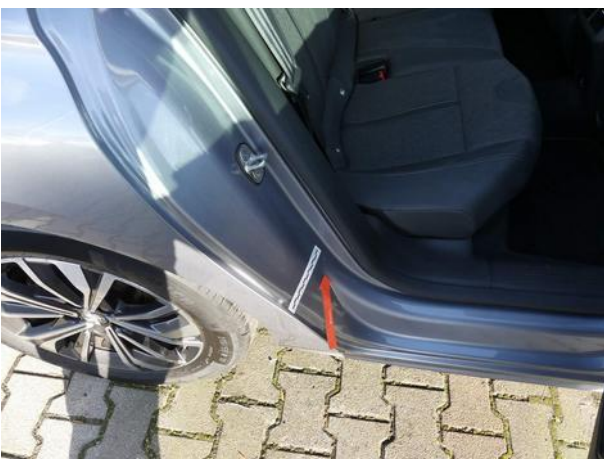


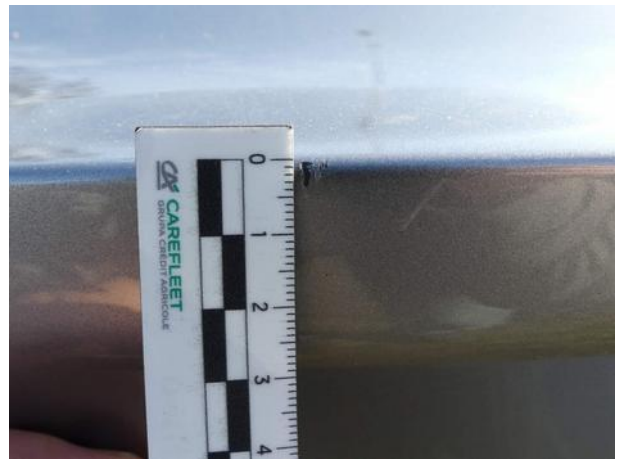


Dokumentacja fotograficzna do opinii CFM202511001









Dokumentacja fotograficzna do opinii CFM202511001



Dokumentacja fotograficzna do opinii CFM202511001



