

**„Moto-Expert Marcin Stachurka”**  
Moto-Expert Marcin Stachurka  
51-519 Wrocław, ul. Gitarowa 37

**OCENA TECHNICZNA**  
**Nr CFM202510159**  
**Data badania – 13 listopada 2025r.**  
**Rzeczoznawca - Dominik Wilk**

**Zleceniodawca:** Carefleet S.A.  
**Adres:** ul. Legnicka 48 bud. C-D, 54-202 Wrocław  
**Zakres oceny:** Określenie wartości pojazdu dla potrzeb sprzedaży w trybie przetargu.

**Dane techniczne:**

Nr rejestracyjny: WND0792C

Marka pojazdu: PEUGEOT  
Model: 508 1.5 BLUEHDI ALLURE PACK  
Kolor: BIAŁY

Oznaczenie: PEUGEOT 508 1.5 BLUEHDI ALLURE PACK S&S EAT8  
Rodzaj nadwozia: Liftback  
Rodzaj pojazdu: SAMOCHÓD OSOBOWY  
Liczba drzwi: 5  
Liczba miejsc: 5  
Wskazania licznika [km]: 191051  
Nr fabryczny (VIN): VR3FBYHZTNY582476  
Rok produkcji: 2022  
Rok produkcji – uwaga: Pojazd z polskiej sieci dealerskiej.  
Masa całkowita (kg): 2020  
Masa własna (kg): 1458  
Rodzaj paliwa: Olej napędowy  
Norma EURO: 6  
Typ silnika: ZS  
Układ/liczba cyl.: R4  
Pojemność [cm<sup>3</sup>]: 1499  
Moc [kW]: 96.00

Data pierwszej rejestracji w kraju: 01.08.2022

Pojazd zbadano w Magnicach k/Wrocławia na parkingu EFL S.A. w obecności zleceniodawcy.

**UWAGI:**

Pojazd zarejestrowany CAREFLEET S.A.  
na:

1. Dowód rejestracyjny: BAS2820464
2. Data następnego badania technicznego: 25.07.2027r.
3. Kluczyki ilość kompletów: 2
4. Dokumentacja eksploatacyjna pojazdu: instrukcja obsługi - jest, książka przeglądów - jest
5. 1. Termin badania technicznego – 25.07.2027.  
2. Książka serwisowa z wpisem przy przebiegu 31414km, instrukcja obsługi – w formie elektronicznej.

## **WYNIKI BADANIA :**

**I. Silnik stwierdzono:** Układ smarowania - poziom oleju na wskaźniku kontrolnym – powyżej min. Poziom cieczy w zbiorniku wyrównawczym układu chłodzenia – powyżej min. Rozruch oraz praca silnika w warunkach parkingowych w normie. Komora silnika zabrudzona eksploatacyjnie. Zaleca się sprawdzenie pracy silnika w warunkach drogowych.

**II. Podwozie stwierdzono:** Działanie układu hamulcowego i kierowniczego w warunkach parkingowych w normie. Układ wydechowy – pokryty korozją. Zaleca się sprawdzenie układów podwozia pojazdu w warunkach drogowych.

**III. Układ przeniesienia napędu stwierdzono:** Skrzynia biegów – automatyczna. Działanie skrzyni biegów w warunkach parkingowych w normie. Napęd na oś przednią. Zaleca się sprawdzenie układów przeniesienia napędu w warunkach warsztatowych i wykonanie przeglądu. Obręcze kół ze stopów lekkich 4 sztuki - miejscowe zarysowania. Pojazd wyposażony w zestaw naprawczy do opon z kompresorem.

**IV. Nadwozie stwierdzono:** Barwa nadwozia – biała z efektem metalicznym. Zderzak przedni – miejscowe zagięcie części dolnej z pęknięciem powłoki lakierowej oraz odpryskami lakieru, liczne drobne odpryski lakieru w części dolnej, drobne zarysowania i odpryski lakieru na poszyciu zewnętrznym. Szyba czołowa – drobne odpryski na powierzchni zewnętrznej. Pokrywa komory silnika – drobne zarysowania i odpryski powłoki lakierowej. Błotnik prawy – drobne zarysowania. Drzwi prawe przednie – punktowe zagięcie poszycia, drobne zarysowania, miejscowe zarysowanie szyby. Drzwi prawe tylne – punktowe zagięcie poszycia, drobne zarysowania. Poszycie tylne boku prawego – drobne zarysowania. Zderzak tylny – drobne zarysowania. Drzwi tyłu nadwozia – drobne zarysowania. Poszycie tylne boku lewego – drobne zarysowania. Drzwi lewe tylne – odprysk lakieru ok. 3mm, drobne zarysowania. Drzwi lewe przednie – punktowe zagięcie poszycia, odprysk lakieru ok. 5mm, miejscowe ubytki lakieru na krawędzi poszycia, drobne zarysowania. Błotnik lewy – punktowe zagięcie poszycia, odprysk lakieru ok. 5mm, drobne zarysowania. Dach – drobny odprysk lakieru w części przedniej, drobne zarysowania.

Zmierzona grubość powłoki lakierowej zewnętrznych metalowych elementów nadwozia:  
Pokrywa komory silnika – do 160 $\mu$ m. Błotnik prawy przód – do 185 $\mu$ m. Drzwi prawe przednie – do 115 $\mu$ m. Drzwi prawe tylne – do 154 $\mu$ m. Poszycie tylne boku prawego – do 494 $\mu$ m. Poszycie tylne boku lewego – do 300 $\mu$ m. Drzwi tylne lewe – do 182 $\mu$ m. Drzwi lewe przednie – do 214 $\mu$ m. Błotnik lewy przód – do 179 $\mu$ m. Dach – do 107 $\mu$ m. Słupek A lewy oraz rama dachu lewa – do 184 $\mu$ m. Słupek A prawy oraz rama dachu prawa – do 198 $\mu$ m.  
Podane przedziały grubości powłoki lakierowej dotyczą punktów pomiarowych. Nie mogą być traktowane jako gwarancja, że grubość powłoki lakierowej w innych punktach nie wykracza poza te przedziały. Pomiar powłoki lakierowej został wykonany urządzeniem będącym w posiadaniu rzeczoznawcy. Pomiar wykonany innym przyrządem może się różnić.

**V. Wnętrze stwierdzono:** Deska rozdzielcza i poszycia tapicerskie wnętrza pojazdu – miejscowe zarysowania z ubytkami tworzywa, tapicerka drzwi tylnych lewych - rozdarcie o średnicy ok. 20mm. Poszycia tapicerskie foteli przednich, kanapy tylnej, wykładzin podłogi i podsufitki – miejscowe zabrudzenia. Układ klimatyzacji wymaga sprawdzenia szczelności, uzupełnienia czynnika roboczego oraz oczyszczenia parownika i układu dolotowego powietrza do wnętrza.

**VI. Wyposażenie, stwierdzono:** Reflektory kierunkowe w technologii LED.

Klimatyzacja 2 strefowa.

Alarm nieuwagi kierowcy.

Asystent pasa ruchu.

Fotele przednie częściowo sterowane elektrycznie.

Tempomat aktywny.

Limiter prędkości.  
 Rozpoznawanie znaków drogowych.  
 Active safety brake.  
 Radioodtwarzacz fabryczny.  
 Tapicerka łączona eco skóra - materiał.  
 Asystent parkowania.  
 Otwieranie bagażnika ruchem stopy.

#### **VII. Wyposażenie dodatkowe:**

- ABS
- ASR
- Automatyczna skrzynia biegów
- BLIS - system monitorowania martwego pola lusterek zewnętrznych
- Czujnik deszczu
- Czujnik odległości przy parkowaniu - przód i tył
- Czujniki ciśnienia w ogumieniu
- Dotykowy ekran
- Elektrycznie otwieranie/zamykanie klapy bagażnika
- Elektrycznie podnoszone szyby przednie i tylne
- Elektrycznie sterowany hamulec postojowy
- ESP - układ stabilizacji toru jazdy
- Felgi aluminiowe
- Fotel kierowcy z manualną regulacją wysokości
- Fotel pasażera z manualną regulacją wysokości
- Fotele przednie z funkcją podgrzewania
- Immobilizer
- Kamera wspomagająca parkowanie tyłem
- Kierownica skórzana
- Kierownica wielofunkcyjna
- Klimatyzacja automatyczna
- Komputer pokładowy
- Lakier metalik
- Lusterka boczne składane
- Lusterka boczne sterowane elektrycznie
- Nawigacja
- Poduszka kierowcy
- Poduszka Pasażera
- Poduszki boczne
- Poduszki-System kurtyn
- Przyciemniane szyby tylne (tylne boczne drzwi oraz przestrzeń bagażowa)
- Światła do jazdy dziennej
- Uchwyty ISOFIX
- Wskaźnik temperatury zewnętrznej
- Wspomaganie układu kierowniczego
- Zamek centralny zdalnie sterowany
- Zderzaki w kolorze nadwozia
- Zestaw do naprawy przebitej opony

#### **VIII. Ogumienie :**

<b>Opona</b>	<b>Producent</b>	<b>Rozmiar</b>	<b>Stopień zużycia (szacunkowo)</b>
Lewy przód	Michelin Primacy 4	215/55R17	50%

Prawy przód	Michelin Primacy 4	215/55R17	50%
Lewy tył	Michelin Primacy 4	215/55R17	65%
Prawy tył	Michelin Primacy 4	215/55R17	65%

---

Sporządzono w 2 egzemplarzach.

Do oceny dołączono 129 fotografii cyfrowych.

**Niniejsza opinia nie jest ekspertyzą stanu technicznego pojazdu ani gwarancją niezawodności zespołów i podzespołów pojazdu, została sporządzona wyłącznie na podstawie oględzin w warunkach istniejących w miejscu badania. Opinia określa wyłącznie szacunkową wartość rynkową pojazdu i może być wykorzystana tylko przez zlecającego. Sporządzający opinię zastrzega się, że nie ponosi odpowiedzialności za wady ukryte pojazdu, wady prawne, błędy w dokumentacji pojazdu i błędy montażu. Opinia została sporządzona bezstronnie.**

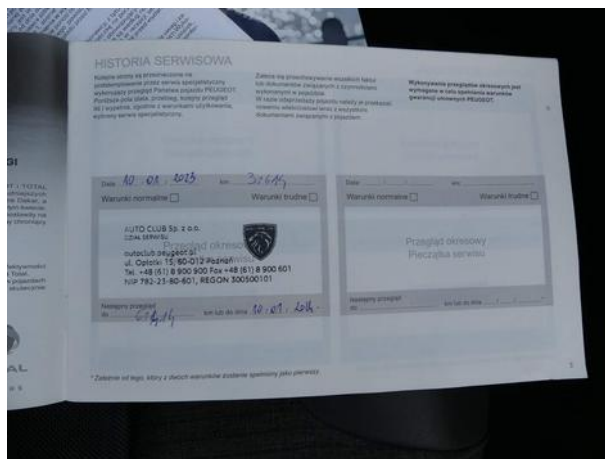
Rzecznawca , data: 25 listopada 2025

.....

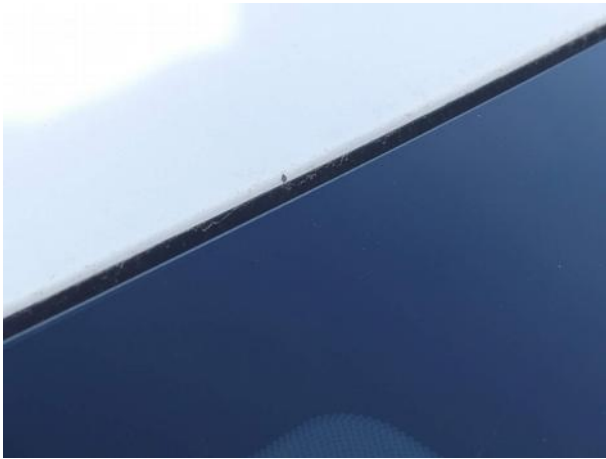
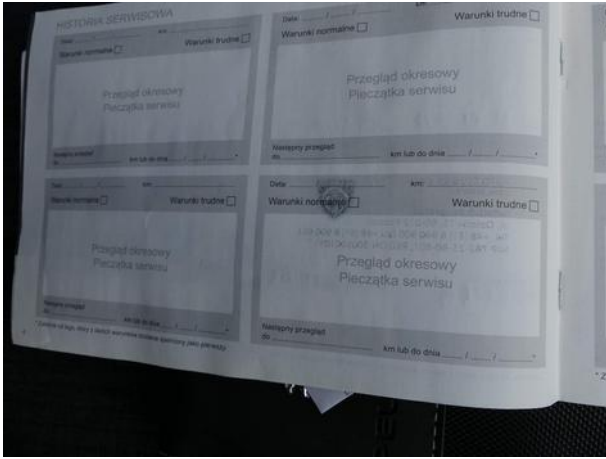
Dokumentacja fotograficzna do opinii CFM202510159



Dokumentacja fotograficzna do opinii CFM202510159



# Dokumentacja fotograficzna do opinii CFM202510159















Dokumentacja fotograficzna do opinii CFM202510159















