

„Moto-Expert Marcin Stachurka”
Moto-Expert Marcin Stachurka
51-519 Wrocław, ul. Gitarowa 37

OCENA TECHNICZNA
Nr CFM202512126
Data badania – 12 grudnia 2025r.
Rzeczoznawca - Dominik Wilk

Zleceniodawca: Carefleet S.A.
Adres: ul. Legnicka 48 bud. C-D, 54-202 Wrocław
Zakres oceny: Określenie wartości pojazdu dla potrzeb sprzedaży w trybie przetargu.

Dane techniczne:

Nr rejestracyjny: DW6VT14

Marka pojazdu: PEUGEOT
Model: BOXER 335 BLUEHDI L3H2 IZOTERM
Kolor: BIAŁY

Oznaczenie: PEUGEOT BOXER 335 BLUEHDI L3H2 FURGON ZABUDOWA IZOTERMICZNA
Rodzaj nadwozia: Furgon
Rodzaj pojazdu: SAMOCHÓD CIĘŻAROWY
Liczba drzwi: 4
Liczba miejsc: 3
Wskazania licznika [km]: 124549
Nr fabryczny (VIN): VF3YCCPFCNG031620
Rok produkcji: 2023
Rok produkcji – uwaga: Pojazd z polskiej sieci dealerskiej.
Masa całkowita (kg): 3500
Masa własna (kg): 2010
Ładowność (kg): 1490
Rodzaj paliwa: Olej napędowy
Norma EURO: 6
Typ silnika: ZS
Układ/liczba cyl.: R4
Pojemność [cm³]: 2179
Moc [kW]: 121.00

Data pierwszej rejestracji w kraju: 04.07.2023

Pojazd zbadano w Magnicach k/Wrocławia na parkingu EFL S.A. w obecności zleceniodawcy.

UWAGI:

Pojazd zarejestrowany CAREFLEET S.A.
na:

1. Dowód rejestracyjny: BAT2524869
2. Data następnego badania technicznego: 04.07.2026r.
3. Kluczyki ilość kompletów: 2
4. Dokumentacja eksploatacyjna pojazdu: instrukcja obsługi - jest, książka przeglądów - jest

5. 1. Termin badania technicznego – 04.07.2026.
2. Książka serwisowa z wpisem przy przebiegu 47692km, instrukcja obsługi – pojazd wyposażony.

WYNIKI BADANIA :

I. Silnik stwierdzono: Układ smarowania - poziom oleju na wskaźniku kontrolnym – powyżej min. Poziom cieczy w zbiorniku wyrównawczym układu chłodzenia – powyżej min. Rozruch oraz praca silnika w warunkach parkingowych w normie. Komora silnika zabrudzona eksploatacyjnie. Zaleca się sprawdzenie pracy silnika w warunkach drogowych.

II. Podwozie stwierdzono: Działanie układu hamulcowego i kierowniczego w warunkach parkingowych w normie. Układ wydechowy – częściowo pokryty korozją. Zaleca się sprawdzenie układów podwozia pojazdu w warunkach drogowych.

III. Układ przeniesienia napędu stwierdzono: Skrzynia biegów – manualna 6 stopniowa. Działanie skrzyni biegów w warunkach parkingowych w normie. Napęd na oś przednią. Zaleca się sprawdzenie układów przeniesienia napędu w warunkach warsztatowych i wykonanie przeglądu. Obręcze kół stalowe 4 sztuki – koła wyposażone w kołpaki, pęknięty kołpak tylny lewy. Koło zapasowe - brak. Rozstaw osi: ok. 4030mm.

IV. Nadwozie stwierdzono: Barwa nadwozia – biała. Zderzak przedni – drobne zarysowania. Reflektory - miejscowe zarysowania kloszy. Szyba czołowa – drobne odpryski na powierzchni zewnętrznej. Pokrywa komory silnika – drobne zarysowania i odpryski powłoki lakierowej. Błotnik prawy – drobne zarysowania. Próg prawy - głębokie zagięcie części przedniej na odcinku ok. 180mm, zagięcie na odcinku ok. 100mm. Drzwi prawe przednie – miejscowe odpryski lakieru, zagięcie poszycia na odcinku ok. 70mm, drobne zarysowania. Drzwi prawe tylne – odprysk lakieru na krawędzi przedniej na odcinku ok. 20mm z ogniskiem korozji, drobne zarysowania. Poszycie tylne boku prawego – miejscowe zagięcia, miejscowe zarysowania i odpryski lakieru, narożnik tylny - zagięcie o średnicy ok. 60mm z ubytkiem lakieru. Zderzak tylny – miejscowe zarysowania. Drzwi tyłu nadwozia prawe – cztery punktowe zagięcia poszycia, miejscowe odpryski lakieru, głębokie zarysowania po stronie wewnętrznej, drobne zarysowania. Drzwi tyłu nadwozia lewe - liczne odpryski lakieru, liczne punktowe zagięcia poszycia. Poszycie tylne boku lewego – zagięcie w części dolnej na odcinku ok. 160mm, drobne zarysowania, zarysowania listew dolnych. Próg lewy - liczne zarysowania, liczne ubytki we wnęcie drzwi. Drzwi lewe – liczne odpryski lakieru na krawędzi poszycia, liczne ubytki lakieru w części dolnej od strony wewnętrznej, punktowe zagięcie poszycia, drobne zarysowania. Błotnik lewy – liczne drobne odpryski lakieru, drobne zarysowania. Słupek A lewy - miejscowe drobne odpryski lakieru. Dach – drobne zarysowania. Lusterko boczne lewe - pęknięcie w części dolnej, otarcie obudowy.

Zmierzona grubość powłoki lakierowej zewnętrznych metalowych elementów nadwozia:
Słupek B prawy - do 293µm. Próg prawy - do 872µm. Drzwi prawe tylne – do 190µm. Poszycie tylne boku prawego – do 720µm. Pozostałe elementy do 93µm.

Podane przedziały grubości powłoki lakierowej dotyczą punktów pomiarowych. Nie mogą być traktowane jako gwarancja, że grubość powłoki lakierowej w innych punktach nie wykracza poza te przedziały. Pomiar powłoki lakierowej został wykonany urządzeniem będącym w posiadaniu rzeczoznawcy. Pomiar wykonany innym przyrządem może się różnić.

V. Wnętrze stwierdzono: Deska rozdzielcza i poszycia tapicerskie wnętrza pojazdu – miejscowe zarysowania z ubytkami tworzywa, osłona dolna boczna fotela pasażera - pęknięta, nakładka stopnia wejściowego pasażera - liczne głębokie zarysowania. Poszycia tapicerskie foteli, wykładziny podłogi i podsufitki – miejscowe zabrudzenia. Układ klimatyzacji wymaga sprawdzenia szczelności, uzupełnienia czynnika roboczego oraz oczyszczenia parownika i układu dolotowego powietrza do wnętrza. Brak gaśnicy.

Przestrzeń ładunkowa: stwierdzono zabudowę izotermiczną, wymiary - długość ok. 3400mm, szerokość ok. 1690mm(1300mm), wysokość ok. 1740mm.

VI. Wyposażenie, stwierdzono: Elektrycznie regulowane szyby.

Limitery prędkości.

Amortyzowany fotel kierowcy.

Radioodtwarzacz fabryczny.

VII. Wyposażenie dodatkowe:

- ABS
- ASR
- Czujnik deszczu
- Czujnik odległości przy parkowaniu - tył
- Dotykowy ekran
- ESP - układ stabilizacji toru jazdy
- Immobilizer
- Kierownica wielofunkcyjna
- Klimatyzacja automatyczna
- Komputer pokładowy
- Lusterka boczne sterowane elektrycznie
- Poduszka kierowcy
- Światła do jazdy dziennej
- Tempomat
- Wskaźnik temperatury zewnętrznej
- Wspomaganie układu kierowniczego
- Zamek centralny zdalnie sterowany

VIII. Ogumienie :

Opona	Producent	Rozmiar	Stopień zużycia (szacunkowo)
Lewy przód	Sunfull SF-W05	215/70R15C	30%
Prawy przód	Sunfull SF-W05	215/70R15C	30%
Lewy tył	Sunfull SF-W05	215/70R15C	15%
Prawy tył	Sunfull SF-W05	215/70R15C	15%

Sporządzono w 2 egzemplarzach.

Do oceny dołączono 174 fotografii cyfrowych.

Niniejsza opinia nie jest ekspertyzą stanu technicznego pojazdu ani gwarancją niezawodności zespołów i podzespołów pojazdu, została sporządzona wyłącznie na podstawie oględzin w warunkach istniejących w miejscu badania. Opinia określa wyłącznie szacunkową wartość rynkową pojazdu i może być wykorzystana tylko przez zlecającego. Sporządzający opinię zastrzega się, że nie ponosi odpowiedzialności za wady ukryte pojazdu, wady prawne, błędy w dokumentacji pojazdu i błędy montażu. Opinia została sporządzona bezstronnie.

Rzecznawca , data: 19 grudnia 2025

.....

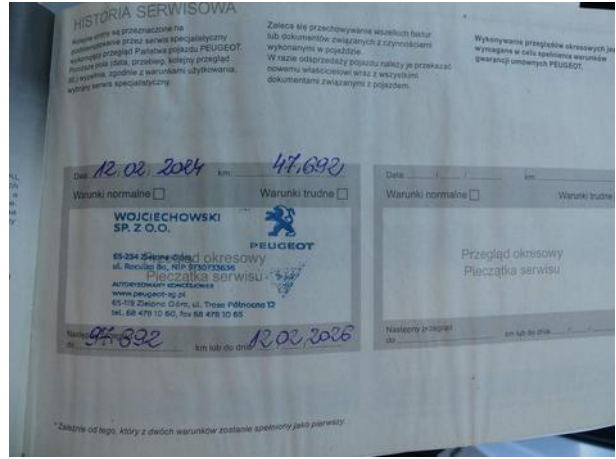
Dokumentacja fotograficzna do opinii CFM202512126



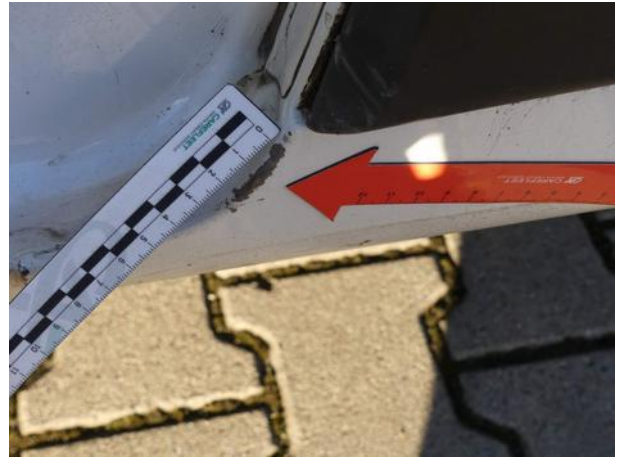
Dokumentacja fotograficzna do opinii CFM202512126



Dokumentacja fotograficzna do opinii CFM202512126







Dokumentacja fotograficzna do opinii CFM202512126

