

„eRzecznawcy Królewicz i Wspólnicy Sp.Jawna”
ul. Kopijników 75A, 03-274 Warszawa

OCENA TECHNICZNA

Nr CFM202512096

Data badania – 16 grudnia 2025r.

Rzecznawca - Dariusz Rejowski

Zleceniodawca: Carefleet S.A.
Adres: ul. Legnicka 48 bud. C-D, 54-202 Wrocław
Zakres oceny: Określenie wartości pojazdu dla potrzeb sprzedaży w trybie przetargu.

Dane techniczne:

Nr rejestracyjny: SK527VN

Marka pojazdu: SKODA
Model: KAROQ 1.5 TSI ACT GPF 4X2 AMBI
Kolor: srebrny

Rodzaj nadwozia: SUV
Rodzaj pojazdu: Osobowy
Liczba drzwi: 5
Liczba miejsc: 5
Wskazania licznika [km]: 174284
Nr fabryczny (VIN): TMBJR7NU5N5018728
Rok produkcji: 2021
Rok produkcji – uwaga: Pojazd z polskiej sieci dealerskiej
Masa całkowita (kg): 1930
Masa własna (kg): 1366
Rodzaj paliwa: Benzyna
Norma EURO: 6
Typ silnika: zapłon iskrowy
Układ/liczba cyl.: R4
Pojemność [cm³]: 1498
Moc [kW]: 110.00

Data pierwszej rejestracji w kraju: 09.12.2021

Pojazd zbadano w Magnicach k/Wrocławia na parkingu EFL S.A. w obecności zleceniodawcy.

UWAGI:

Pojazd zarejestrowany CAREFLEET S.A. ul. Legnicka 48 bud. C-D 54-202 Wrocław
na:

1. Dowód rejestracyjny: DR/BAR5032853
2. Data następnego badania technicznego: 05.12.2026r.
3. Kluczyki ilość kompletów: 2 (Dwa klucze zintegrowane z pilotem centralnego zamka)
4. Dokumentacja eksploatacyjna pojazdu: instrukcja obsługi - jest, książka przeglądów - brak
5. Elektroniczna książka serwisowa.

WYNIKI BADANIA :

I. Silnik stwierdzono: Układ smarowania - poziom oleju na wskaźniku kontrolnym w normie. Poziom cieczy w zbiorniku wyrównawczym układu chłodzenia - powyżej min. Rozruch i praca silnika w warunkach parkingowych w normie. Komora silnika zabrudzona eksploatacyjnie. Zaleca się sprawdzenie pracy silnika w warunkach drogowych.

II. Podwozie stwierdzono: Działanie układu hamulcowego i kierowniczego w warunkach parkingowych w normie. Zaleca się sprawdzenie układów podwozia pojazdu w warunkach drogowych.

III. Układ przeniesienia napędu stwierdzono: Obręcze kół - aluminiowe 4 sztuk, koło dojazdowe - stalowe. Felga PP: zarysowania. Skrzynia biegów - automatyczna 7 biegowa. Działanie skrzyni biegów w warunkach parkingowych w normie. Napęd na przednią oś. Zaleca się sprawdzenie układów przeniesienia napędu w warunkach warsztatowych i wykonanie przeglądu.

IV. Nadwozie stwierdzono: Barwa nadwozia srebrna

Zderzak przód: Odpryski / Zarysowania

Pokrywa przednia: Odpryski

Szyba czołowa: Odpryski / Zarysowania / Pęknięcie

Drzwi LP: poszycie: Zarysowania

Dach: Odpryski / Korozja

Błotnik / ściana boczna LT: Zdeformowanie / Wgniecenie / Zarysowania

Zderzak tył: Zarysowania

Lampa PT: Zarysowania

Błotnik / ściana boczna PT: Zarysowania

Drzwi PT: poszycie: Zarysowania

Drzwi PP: poszycie: Zarysowania

Spoiler dolny przedni: Zarysowanie

Zmierzona grubość powłoki lakierowej: pokrywa P - 120 μm , błotnik PP - 120 μm , drzwi PP - 120 μm , drzwi TP - 130 μm , poszycie TP - 120 μm , pokrywa T - 120 μm , poszycie TL - 120 μm , drzwi TL - 130 μm , drzwi PL - 120 μm , błotnik PL - 110 μm , dach - 120 μm , próg P - 90 μm , próg L - 90 μm

V. Wnętrze stwierdzono: Mata wygłuszenia pokrywy silnika: Brak mocowań

Kokpit: Zarysowania

Kanapa / fotel LT: Zabrudzenia

Tapicerka drzwi PP: Zarysowania

Układ klimatyzacji wymaga sprawdzenia szczelności, uzupełnienia czynnika roboczego oraz oczyszczenia parownika i układu dolotowego powietrza do wnętrza.

VI. Wyposażenie, stwierdzono: ABS - system zapobiegający blokowaniu się kół podczas hamowania

Airbag 6 sztuk (czołowe poduszki kierowcy i pasażera, boczne poduszki - przód, kurtyny powietrzne)

Airbag kolan kierowcy

ASR - system optymalizacji przyczepności podczas przyspieszania

Bluetooth (bez połączenia z anteną zewnętrzną, bez Phone box - bez wzmacniania sygnału GSM)

Care Connect (eCall – wezwanie pomocy po wypadku, poszerzony zakres kom. serwisowej, zdalny dostęp)

CBC - hamowanie na zakręcie z elektroniczną stabilizacją

DAB +

DRIVER ALERT - funkcja wykrywania zmęczenia kierowcy

DSR - system podpowiedzi ruchu kierownicą

EBV - elektroniczny rozdział siły hamowania

EDS - elektroniczna blokada mechanizmu różnicowego

El. podnoszenie szyb - przód i tył z systemem zabezpieczającym przed przytrzaśnięciem

ESC - system stabilizacji toru jazdy
Felgi aluminiowe 17 RATIKON z ogumieniem
Fotel kierowcy i pasażera z przodu - regulacja lędźwi
Fotele przednie z manualną regulacją wysokości
FRONT ASSIST – kontrola odstępu z funkcją awaryjnego hamowania
Funkcja Start-Stop i odzyskiwania energii
Gniazdo 12V w komorze bagażnika
Haczyki w komorze bagażnika
Hamulec postojowy elektromechaniczny z funkcją Auto Hold
HBA - hydrauliczny system wspomagania awaryjnego hamowania
HHC - system wspomagania ruszania pod wzniesienia
Kierownica 2-ramienna wielofunkcyjna w skórze
Klimatyzacja automatyczna Climatronic, 2-strefowa z regulacją elektroniczną
Komputer pokładowy z kolorowym wyświetlaczem Maxi DOT
Lampy tylne wykonane w technologii LED
LIGHT ASSIST (Coming Home, Leaving Home, Tunnel Light) z czujnikiem deszczu i zmierzchu
Lusterka boczne elektryczne, podgrzewane, składane, auto. ściemniające się z oświetleniem wokół drzwi
Lusterka boczne i klamki drzwi w kolorze nadwozia
Lusterko wsteczne przyciemniające się automatycznie
MANOEUVRE ASSIST - funkcja automatycznego hamowania podczas manewru cofania
MKB – Multi Collision Brake
MSR - system optymalizacji przyczepności podczas hamowania silnikiem
Oparcie kanapy w drugim rzędzie siedzeń składane
Parasol pod fotelem pasażera
PEDESTRIAN MONITOR - system hamowania awaryjnego w przypadku wykrycia pieszych przed pojazdem (AEB)
Podłokietnik dla pasażerów w drugim rzędzie siedzeń
Podłokietnik z przodu
RBS - osuszanie tarcz hamulcowych
Relingi dachowe - czarne
Schowek na okulary
Sygnalizacja niezapiętych pasów bezpieczeństwa kierowcy i wszystkich pasażerów
Światła do jazdy dziennej LED
Światła przeciwmgielne, przód
Tapicerka materiałowa Ambition
Tempomat z ogranicznikiem prędkości
TPM - system kontroli ciśnienia w oponach
TSA - asystent manewrowania z przyczepą
Uchwyty ISOFIX do instalacji fotelika dziecięcego, tył z mocowaniem TopTether
Wspomaganie układu kierowniczego - elektromechaniczne
Wyłącznik poduszki powietrznej pasażera
XDS+ - kompensacja podsterowności na zakręcie
Zamek centralny z pilotem
Zestaw siatek w bagażniku
Czujnik odległości przy parkowaniu - przód/tył z Manoeuvr Assist
Kamera ułatwiająca parkowanie - tył
KESSY FULL – bezkluczykowy system obsługi samochodu z alarmem i funkcją SAFE
Koło zapasowe - dojazdowe
Lakier metalik
System nawigacji Amundsen z mapą Europy i Map Care -ekr. 8cali, obsługa głosowa, Infotainment Online

VII. Wyposażenie dodatkowe:

VIII. Ogumienie :

Opona	Producent	Rozmiar	Stopień zużycia (szacunkowo)
PL Zimowe	Barum,	215/55 R17	70%
PP Zimowe	Barum,	215/55 R17	55%
TL Zimowe	Barum,	215/55 R17	65%
TP Zimowe	Barum,	215/55 R17	65%
Dojazdowe	Linglong,	125/70 r18	0%

Sporządzono w 2 egzemplarzach.

Do oceny dołączono 96 fotografii cyfrowych.

Niniejsza opinia nie jest ekspertyzą stanu technicznego pojazdu ani gwarancją niezawodności zespołów i podzespołów pojazdu, została sporządzona wyłącznie na podstawie oględzin w warunkach istniejących w miejscu badania. Opinia określa wyłącznie szacunkową wartość rynkową pojazdu i może być wykorzystana tylko przez zlecającego. Sporządzający opinię zastrzega się, że nie ponosi odpowiedzialności za wady ukryte pojazdu, wady prawne, błędy w dokumentacji pojazdu i błędy montażu. Opinia została sporządzona bezstronnie.

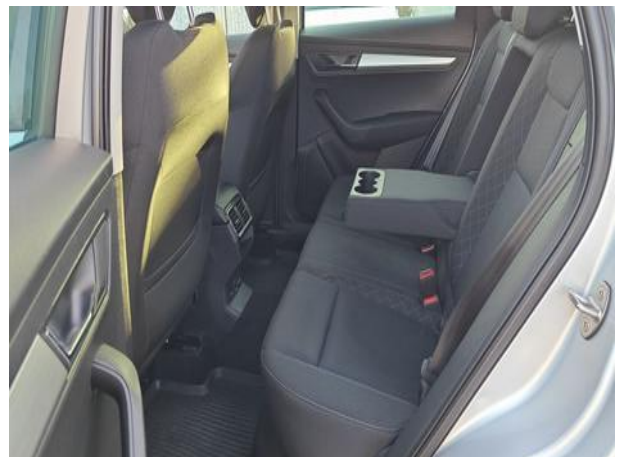
Rzeczoznawca , data: 16 grudnia 2025

.....

Dokumentacja fotograficzna do opinii CFM202512096



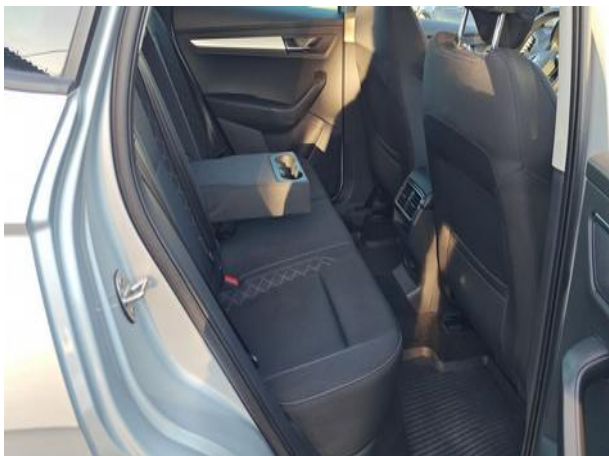
Dokumentacja fotograficzna do opinii CFM202512096



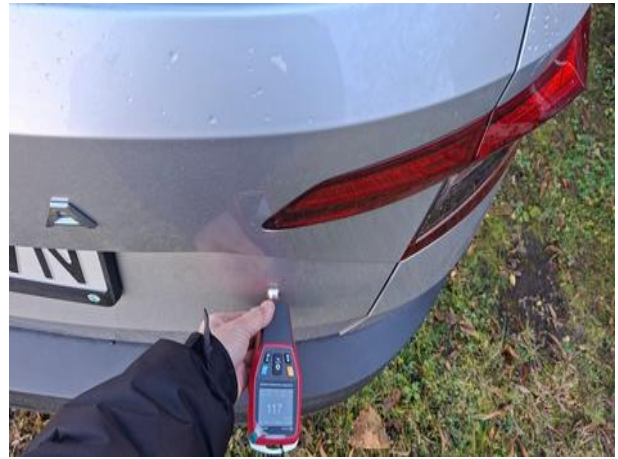
Dokumentacja fotograficzna do opinii CFM202512096



Dokumentacja fotograficzna do opinii CFM202512096

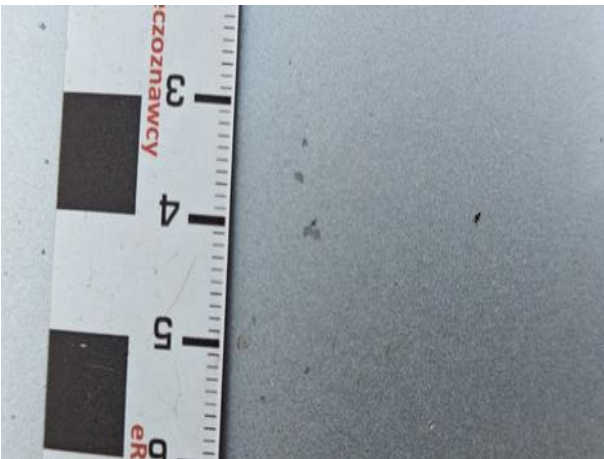
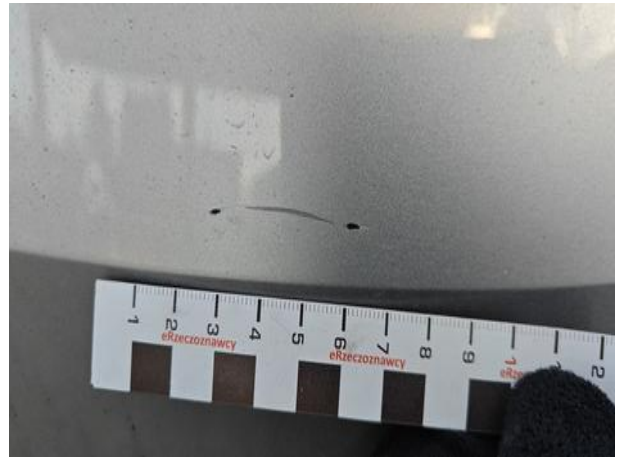
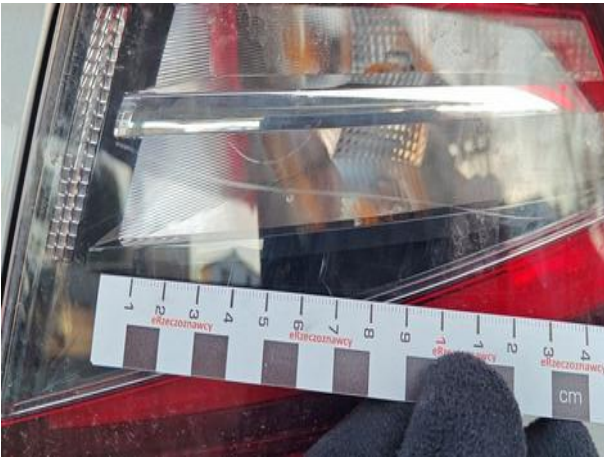
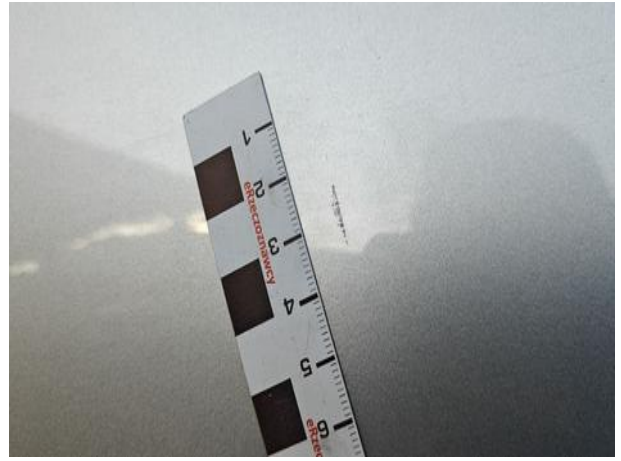


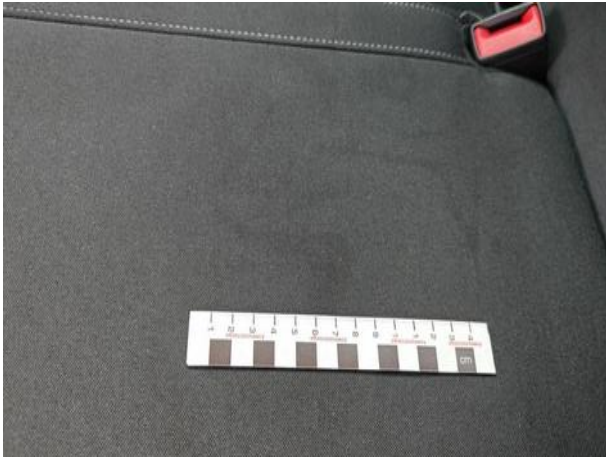






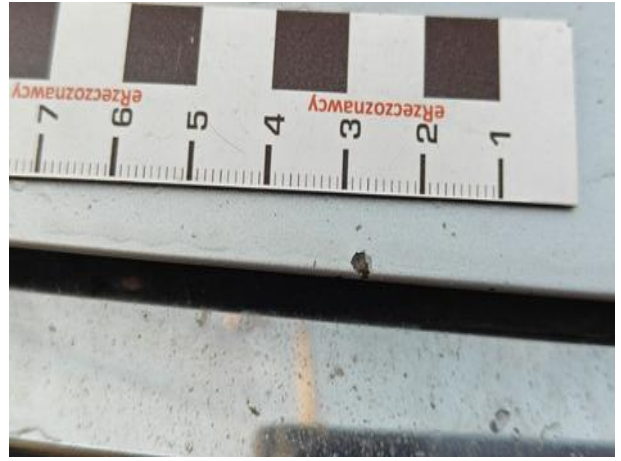
Dokumentacja fotograficzna do opinii CFM202512096







Dokumentacja fotograficzna do opinii CFM202512096



Dokumentacja fotograficzna do opinii CFM202512096

