

„eRzecznawcy Królewicz i Wspólnicy Sp.Jawna”
ul. Kopijników 75A, 03-274 Warszawa

OCENA TECHNICZNA

Nr CFM202508147

Data badania – 29 sierpnia 2025r.

Rzecznawca - Dariusz Rejowski

Zleceniodawca: Carefleet S.A.
Adres: ul. Legnicka 48 bud. C-D, 54-202 Wrocław
Zakres oceny: Określenie wartości pojazdu dla potrzeb sprzedaży w trybie przetargu.

Dane techniczne:

Nr rejestracyjny: WND6039A

Marka pojazdu: SKODA
Model: OCTAVIA 2.0 TDI AMBITION DSG
Kolor: srebrny

Rodzaj nadwozia: Kombi
Rodzaj pojazdu: Osobowy
Liczba drzwi: 5
Liczba miejsc: 5
Wskazania licznika [km]: 192626
Nr fabryczny (VIN): TMBJG8NX5NY068842
Rok produkcji: 2022
Rok produkcji – uwaga: Pojazd z polskiej sieci dealerskiej
Masa całkowita (kg): 1960
Masa własna (kg): 1417
Rodzaj paliwa: Olej napędowy
Norma EURO: 6
Typ silnika: zapłon samoczynny
Układ/liczba cyl.: R4
Pojemność [cm³]: 1968
Moc [kW]: 85.00

Data pierwszej rejestracji w kraju: 09.02.2022

Pojazd zbadano w Magnicach k/Wrocławia na parkingu EFL S.A. w obecności zleceniodawcy.

UWAGI:

Pojazd zarejestrowany CAREFLEET S.A. ul. Legnicka 48 bud. C-D 54-202 Wrocław
na:

1. Dowód rejestracyjny: DR/BAT3966183
2. Data następnego badania technicznego: 03.02.2027r.
3. Kluczyki ilość kompletów: 2 (Dwa klucze zintegrowane z pilotem centralnego zamka)
4. Dokumentacja eksploatacyjna pojazdu: instrukcja obsługi - jest, książka przeglądów - brak
5. Elektroniczna książka serwisowa.

WYNIKI BADANIA :

I. Silnik stwierdzono: Układ smarowania - poziom oleju na wskaźniku kontrolnym w normie. Poziom cieczy w zbiorniku wyrównawczym układu chłodzenia - powyżej min. Rozruch i praca silnika w warunkach parkingowych w normie. Komora silnika zabrudzona eksploatacyjnie. Zaleca się sprawdzenie pracy silnika w warunkach drogowych.

II. Podwozie stwierdzono: Działanie układu hamulcowego i kierowniczego w warunkach parkingowych w normie. Zaleca się sprawdzenie układów podwozia pojazdu w warunkach drogowych.

III. Układ przeniesienia napędu stwierdzono: Obręcze kół - aluminiowe 4 sztuk. Skrzynia biegów - automatyczna 7 biegowa. Działanie skrzyni biegów w warunkach parkingowych w normie. Napęd na przednią oś. Zaleca się sprawdzenie układów przeniesienia napędu w warunkach warsztatowych i wykonanie przeglądu.

IV. Nadwozie stwierdzono: Barwa nadwozia srebrna

Zderzak przód: Odpryski

Atrapa przód: Odpryski

Pokrywa przód: Odpryski

Drzwi LP: Odpryski

Drzwi LT: Odpryski

Zderzak tył: Zarysowania

Błotnik PT: Wgniecenie

Drzwi PT: Odpryski

Szyba czołowa: Odpryski

Dach: Odpryski

Wnęka drzwi PT: Zarysowania

Wnęka drzwi LT: Zarysowania

Zmierzona grubość powłoki lakierowej: pokrywa P - 100 μm , błotnik PP - 100 μm , drzwi PP - 120 μm , drzwi TP - 100 μm , poszycie TP - 280 μm , pokrywa T - 120 μm , poszycie TL - 100 μm , drzwi TL - 100 μm , drzwi PL - 110 μm , błotnik PL - 100 μm , dach - 100 μm , próg P - 80 μm , próg L - 70 μm

V. Wnętrze stwierdzono: Podsufitka: Zabrudzenia

Układ klimatyzacji wymaga sprawdzenia szczelności, uzupełnienia czynnika roboczego oraz oczyszczenia parownika i układu dolotowego powietrza do wnętrza.

VI. Wyposażenie, stwierdzono: Blokada zamków tylnych drzwi od wewnątrz, elektryczna

Bluetooth

Care Connect - 1 rok

DAB+ - cyfrowy odbiór stacji radiowych

Dekor AMBITION

Dezaktywacja poduszki bezpieczeństwa pasażera z przodu

DRIVER ALERT - funkcja wykrywania zmęczenia kierowcy

Elektryczne podnoszenie szyb, przód

Elektryczne podnoszenie szyb, tył

ESP z ABS, EBD, MSR, ASR, EDL, HBA, DSR, RBS, ESBS, TSA, XDS+

Felgi aluminiowe 17 ROTARE AERO 7,5J z ogumieniem

Fotele przednie z regulacją wysokości i lędźwiową

Front Assist - kontrola odstępów z funkcją awaryjnego hamowania

Funkcja SmartLink+

Głośniki - 8 sztuk

Gniazdo 12V w bagażniku

Haczyki na torby

Hamulec antykolizyjny - multicollision brake
 Hamulec postojowy, elektromechaniczny
 Hill Hold Control - wspomaganie ruszania pod wzniesienia
 Kamera cofania
 Kierownica 2-ramienna skórzana, wielofunkcyjna z manetkami zmiany biegów
 Klimatyzacja dwustrefowa automatyczna Climatronic
 Komputer pokładowy z kolorowym wyświetlaczem Maxi-DOT
 Kurtyny powietrzne
 Lane Assist - asystent zmiany pasa ruchu
 LIGHT AND RAIN ASSIST - czujnik zmierzchu i deszczu
 Lusterka boczne i klamki drzwi w kolorze nadwozia
 Lusterka boczne regulowane elektrycznie i podgrzewane
 Lusterko wsteczne ściemniające się automatycznie z czujnikiem wilgotności
 Oświetlenie bagażnika
 Parasolka w schowku drzwi kierowcy
 Podłokietnik z przodu
 Poduszki powietrzne 6 sztuk (czołowe kierowcy i pasażera, boczne - przód, kurtyny powietrzne)
 Ramka grilla chromowana
 Relingi dachowe w kolorze czarnym
 Roleta przestrzeni bagażowej
 Schowek na okulary
 Skrobaczka do szyb w pokrywie wlewu paliwa
 System kontroli ciśnienia w oponach TPM
 Światła przeciwmgielne, przyciemniane z funkcją doświetlania zakrętów
 Tapicerka materiałowa
 Tempomat z ogranicznikiem prędkości
 Tylna kanapa składana i dzielona
 Uchwyty ISOFIX na zewnętrznych miejscach kanapy
 Wycieraczka szyby tylnej AERO
 Zamek centralny zdalnie sterowany
 Zestaw do naprawy przebitej opony
 Lakier metalik
 Pakiet Selection
 Czujniki odległości przy parkowaniu - przód i tył z MANOEUVRE ASSIST
 KESSY FULL - bezkluczykowy system obsługi samochodu
 SunSet - przyciemniane tylne szyby boczne i szyba pokrywy bagażnika
 Radio BOLERO (10 cali, 2 gniazda USB-C umożliwiające ładowanie i transfer danych)

VII. Wyposażenie dodatkowe:

VIII. Ogumienie :

Opona	Producent	Rozmiar	Stopień zużycia (szacunkowo)
PL Letnie	Firestone,	205/55 R17	40%
PP Letnie	Firestone,	205/55 R17	40%
TL Letnie	Firestone,	205/55 R17	40%
TP Letnie	Firestone,	205/55 R17	40%

Sporządzono w 2 egzemplarzach.

Do oceny dołączono 123 fotografii cyfrowych.

Niniejsza opinia nie jest ekspertyzą stanu technicznego pojazdu ani gwarancją niezawodności zespołów i podzespołów pojazdu, została sporządzona wyłącznie na podstawie oględzin w warunkach istniejących w miejscu badania. Opinia określa wyłącznie szacunkową wartość rynkową pojazdu i może być wykorzystana tylko przez zlecającego. Sporządzający opinię zastrzega się, że nie ponosi odpowiedzialności za wady ukryte pojazdu, wady prawne, błędy w dokumentacji pojazdu i błędy montażu. Opinia została sporządzona bezstronnie.

Rzecznawca , data: 29 sierpnia 2025

.....

Dokumentacja fotograficzna do opinii CFM202508147



Dokumentacja fotograficzna do opinii CFM202508147



Dokumentacja fotograficzna do opinii CFM202508147

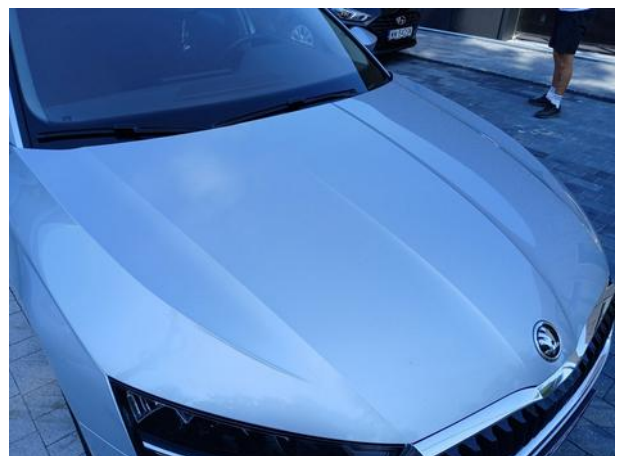




Dokumentacja fotograficzna do opinii CFM202508147









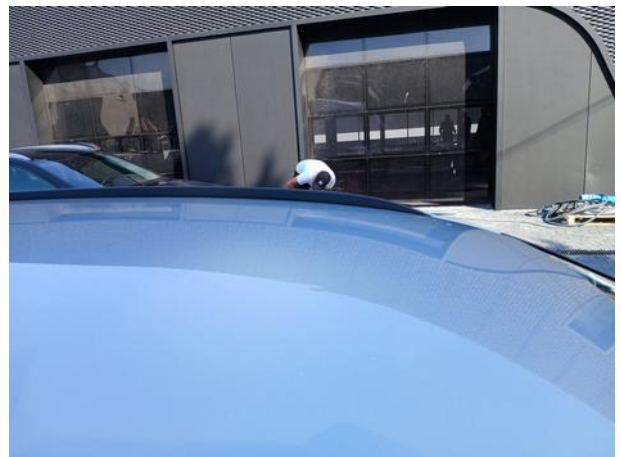
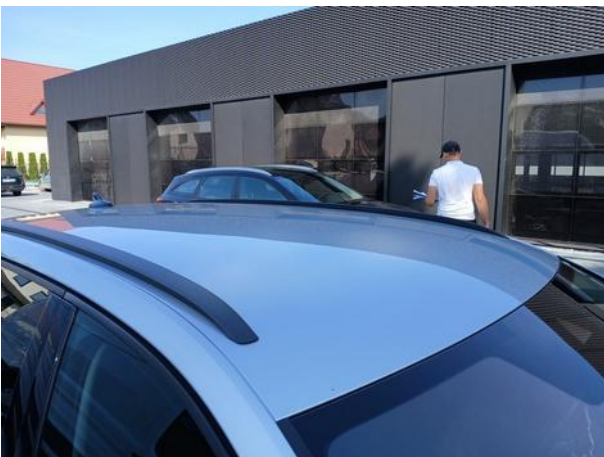








Dokumentacja fotograficzna do opinii CFM202508147







Dokumentacja fotograficzna do opinii CFM202508147

