

„Moto-Expert Marcin Stachurka”
Moto-Expert Marcin Stachurka
51-519 Wrocław, ul. Gitarowa 37

OCENA TECHNICZNA
Nr CFM202512243
Data badania – 23 grudnia 2025r.
Rzecznawca - Marcin Stachurka

Zleceniodawca: Carefleet S.A.
Adres: ul. Legnicka 48 bud. C-D, 54-202 Wrocław
Zakres oceny: Określenie wartości pojazdu dla potrzeb sprzedaży w trybie przetargu.

Dane techniczne:

Nr rejestracyjny: DW3UG72

Marka pojazdu: VOLKSWAGEN
Model: ARTEON 2.0 TDI ELEGANCE DSG
Kolor: Biały

Oznaczenie: VOLKSWAGEN ARTEON 2.0 TDI ELEGANCE DSG
Rodzaj nadwozia: Liftback
Rodzaj pojazdu: Samochód osobowy
Liczba drzwi: 5
Liczba miejsc: 5
Wskazania licznika [km]: 132185
Nr fabryczny (VIN): WVVZZZ3HZPE002847
Rok produkcji: 2022
Rok produkcji – uwaga: Pojazd z polskiej sieci dealerskiej.
Masa całkowita (kg): 2180
Masa własna (kg): 1615
Rodzaj paliwa: Olej napędowy
Norma EURO: 6
Typ silnika: ZS
Układ/liczba cyl.: R4
Pojemność [cm³]: 1968
Moc [kW]: 147.00

Data pierwszej rejestracji w kraju: 26.10.2022

Pojazd zbadano w Magnicach k/Wrocławia na parkingu EFL S.A. w obecności zleceniodawcy.

UWAGI:

Pojazd zarejestrowany Carefleet S. A.
na:

1. Dowód rejestracyjny: DR/BAS3865080
2. Data następnego badania technicznego: 25.10.2027r.
3. Kluczyki ilość kompletów: 2
4. Dokumentacja eksploatacyjna pojazdu: instrukcja obsługi - jest, książka przeglądów - brak
5. 1. Termin badania technicznego 2027-10-25
2. Instrukcja obsługi - pojazd wyposażony. Książka serwisowa w formie elektronicznej w

bazie producenta.

3. Przebiegu pojazdu nie weryfikowano, przyjęto na podstawie wskazań drogomierza.

WYNIKI BADANIA :

I. Silnik stwierdzono: Układ smarowania - poziom oleju na wskaźniku kontrolnym – powyżej min. Poziom cieczy w zbiorniku wyrównawczym układu chłodzenia – powyżej min. Rozruch oraz praca silnika w warunkach parkingowych w normie. Komora silnika zabrudzona eksploatacyjnie. Zaleca się sprawdzenie pracy silnika w warunkach drogowych.

II. Podwozie stwierdzono: Działanie układu hamulcowego i kierowniczego w warunkach parkingowych w normie. Układ wydechowy – pokryty korozją. Zaleca się sprawdzenie układów podwozia pojazdu w warunkach drogowych.

III. Układ przeniesienia napędu stwierdzono: Skrzynia biegów – automatyczna. Działanie skrzyni biegów w warunkach parkingowych w normie. Napęd na oś przednia. Zaleca się sprawdzenie układów przeniesienia napędu w warunkach serwisowych i wykonanie przeglądu. Obręcze kół ze stopów lekkich - 5 sztuk z drobnymi zarysowaniami. Obręcze kół osi przedniej - miejscowe zarysowania z ubytkiem materiału. Podnośnik, klucz do kół - pojazd wyposażony.

IV. Nadwozie stwierdzono: Barwa nadwozia – biała z efektem metalicznym. Zderzak przedni – drobne zarysowania i odpryski lakieru na poszyciu zewnętrznym, miejscowe zarysowania z ubytkiem tworzywa w części dolnej zderzaka. Szyba czołowa – miejscowe odpryski z pęknięciem, odpryski i drobne zarysowania na powierzchni zewnętrznej. Pokrywa komory silnika – miejscowe ubytki powłoki lakierowej, drobne zarysowania i odpryski powłoki lakierowej. Reflektory przednie - drobne zarysowania. Błotnik prawy – drobne zarysowania. Lustro boczne prawe - drobne odpryski i zarysowania. Drzwi prawe przednie – drobne odpryski i zarysowania. Drzwi prawe tylne – drobne odpryski i zarysowania. Poszycie tylne boku prawego – drobne zarysowania powłoki lakierowej. Próg prawy - drobne odpryski i zarysowania. Zderzak tylny – drobne odpryski i zarysowania na poszyciu zewnętrznym. Lampy tylne - drobne zarysowania. Drzwi tyłu nadwozia – drobne zarysowania powłoki lakierowej. Próg lewy - drobne odpryski i zarysowania. Poszycie tylne boku lewego – drobne zarysowania powłoki lakierowej. Drzwi lewe tylne – drobne odpryski i zarysowania. Drzwi lewe przednie – drobne odpryski i zarysowania. Lustro boczne lewe - drobne odpryski i zarysowania. Błotnik lewy – drobne zarysowania. Dach – drobne odpryski i zarysowania powłoki lakierowej. Zmierzona grubość powłoki lakierowej zewnętrznych metalowych elementów nadwozia:

Pokrywy komory silnika: do 203um,

Błotnika prawego: do 114um,

Drzwi prawych przednich: do 108um,

Drzwi prawych tylnych: do 115um,

Poszycia prawego tylnego: do 129um,

Dachu: do 129um,

Drzwi tyłu nadwozia: do 124um,

Poszycia lewego tylnego: do 125um,

Drzwi lewych tylnych: do 113um,

Drzwi lewych przednich: do 122um,

Błotnika lewego: do 110um.

Podane przedziały grubości powłoki lakierowej, dotyczą punktów pomiarowych. Nie mogą być traktowane jako gwarancja, że grubość powłoki lakierowej w innych punktach nie wykracza poza te przedziały. Pomiar powłoki lakierowej został wykonany urządzeniem będącym w posiadaniu rzeczoznawcy. Pomiar wykonany innym przyrządem może się różnić.

V. Wnętrze stwierdzono: Deska rozdzielcza, poszycia tapicerskie drzwi i wnętrza pojazdu – miejscowe zarysowania z ubytkami tworzywa. Konsola środkowa - miejscowe zarysowania z ubytkiem tworzywa, uszkodzona kratka nawiewu. Poszycia tapicerskie foteli przednich, kanapy tylnej, wykładzin podłogi i podsufitki – miejscowo zabrudzone. Wnętrze przestrzeni bagażowej - miejscowe

zarysowania i przetarcia powierzchni poszyć. Poszycie tapicerskie drzwi tyłu nadwozia - miejscowe zarysowania z ubytkiem tworzywa. Układ klimatyzacji wymaga sprawdzenia szczelności, uzupełnienia czynnika roboczego oraz oczyszczenia parownika i układu dolotowego powietrza do wnętrza.

VI. Wyposażenie, stwierdzono: Radioodtwarzacz fabryczny.

Tryby jazdy.

Łopatki do zmiany biegów.

Reflektory w technologii led.

Virtual Cockpit.

Tempomat ACC.

Front Assist.

Lane Assist.

Fotel kierowcy ergoComfort regulowany częściowo elektrycznie.

System rozpoznawania zmęczenia kierowcy.

Tapicerka łączona skóra - alcantara.

VII. Wyposażenie dodatkowe:

- ABS
- Automatyczna skrzynia biegów
- Czujnik odległości przy parkowaniu - przód i tył
- Czujniki ciśnienia w ogumieniu
- Elektrycznie podnoszone szyby przednie i tylne
- Elektrycznie sterowany hamulec postojowy
- Felgi aluminiowe
- Fotele przednie z funkcją podgrzewania
- Immobilizer
- Kamera wspomagająca parkowanie tyłem
- Kierownica skórzana
- Kierownica wielofunkcyjna
- Klimatyzacja automatyczna
- Komputer pokładowy
- Lakier metalik
- Lusterka boczne regulowane elektrycznie i ogrzewane
- Lusterka boczne składane
- Nawigacja
- Poduszka kierowcy
- Poduszka Pasażera
- Poduszki boczne
- Poduszki-System kurtyn
- System kontroli trakcji
- Światła do jazdy dziennej
- Tempomat
- Wspomaganie układu kierowniczego
- Zamek centralny zdalnie sterowany
- Zderzaki w kolorze nadwozia

VIII. Ogumienie :

Opona	Producent	Rozmiar	Stopień zużycia (szacunkowo)
Lewy przód	Dunlop WinterSport	245/45R18	55%
Prawy przód	Dunlop WinterSport	245/45R18	55%
Lewy tył	Dunlop WinterSport	245/45R18	55%

Prawy tył	Dunlop WinterSport	245/45R18	55%
Koło dojazdowe	LingLong	T125/70R18	15%

Sporządzono w 2 egzemplarzach.

Do oceny dołączono 85 fotografii cyfrowych.

Niniejsza opinia nie jest ekspertyzą stanu technicznego pojazdu ani gwarancją niezawodności zespołów i podzespołów pojazdu, została sporządzona wyłącznie na podstawie oględzin w warunkach istniejących w miejscu badania. Opinia określa wyłącznie szacunkową wartość rynkową pojazdu i może być wykorzystana tylko przez zlecającego. Sporządzający opinię zastrzega się, że nie ponosi odpowiedzialności za wady ukryte pojazdu, wady prawne, błędy w dokumentacji pojazdu i błędy montażu. Opinia została sporządzona bezstronnie.

Rzecznawca , data: 29 grudnia 2025

.....

Dokumentacja fotograficzna do opinii CFM202512243



Dokumentacja fotograficzna do opinii CFM202512243

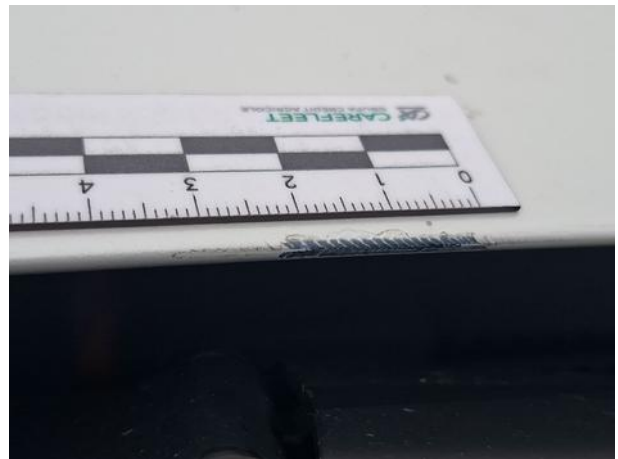


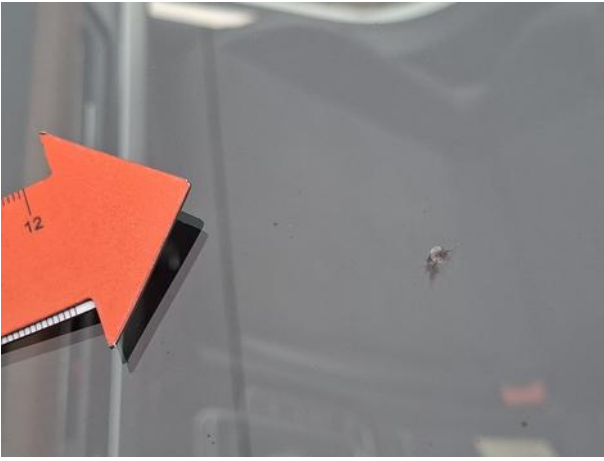
Dokumentacja fotograficzna do opinii CFM202512243





Dokumentacja fotograficzna do opinii CFM202512243







Dokumentacja fotograficzna do opinii CFM202512243



Dokumentacja fotograficzna do opinii CFM202512243



Dokumentacja fotograficzna do opinii CFM202512243

