

„Moto-Expert Marcin Stachurka”
Moto-Expert Marcin Stachurka
51-519 Wrocław, ul. Gitarowa 37

OCENA TECHNICZNA
Nr CFM202510195
Data badania – 13 listopada 2025r.
Rzeczoznawca - Dominik Wilk

Zleceniodawca: Carefleet S.A.
Adres: ul. Legnicka 48 bud. C-D, 54-202 Wrocław
Zakres oceny: Określenie wartości pojazdu dla potrzeb sprzedaży w trybie przetargu.

Dane techniczne:

Nr rejestracyjny: PO8XJ41

Marka pojazdu: VOLKSWAGEN
Model: PASSAT 2.0TDI EVO BUSINESS DSG
Kolor: CZARNY

Oznaczenie: VOLKSWAGEN PASSAT 2.0 TDI EVO BUSINESS DSG
Rodzaj nadwozia: Sedan
Rodzaj pojazdu: SAMOCHÓD OSOBOWY
Liczba drzwi: 4
Liczba miejsc: 5
Wskazania licznika [km]: 129162
Nr fabryczny (VIN): WVVZZZ3CZNE065502
Rok produkcji: 2022
Rok produkcji – uwaga: Pojazd z polskiej sieci dealerskiej.
Masa całkowita (kg): 2130
Masa własna (kg): 1565
Rodzaj paliwa: Olej napędowy
Norma EURO: 6
Typ silnika: ZS
Układ/liczba cyl.: R4
Pojemność [cm³]: 1968
Moc [kW]: 110.00

Data pierwszej rejestracji w kraju: 23.05.2022

Pojazd zbadano w Magnicach k/Wrocławia na parkingu EFL S.A. w obecności zleceniodawcy.

UWAGI:

Pojazd zarejestrowany CAREFLEET S.A.
na:

1. Dowód rejestracyjny: BAS1881099
2. Data następnego badania technicznego: 20.05.2027r.
3. Kluczyki ilość kompletów: 1
4. Dokumentacja eksploatacyjna pojazdu: instrukcja obsługi - jest, książka przeglądów - brak
5. 1. Termin badania technicznego – 20.05.2027.
2. Książka serwisowa prowadzona w formie elektronicznej do weryfikacji w bazie producenta.
Instrukcja obsługi – pojazd wyposażony.

WYNIKI BADANIA :

I. Silnik stwierdzono: Układ smarowania - poziom oleju na wskaźniku kontrolnym – powyżej min. Poziom cieczy w zbiorniku wyrównawczym układu chłodzenia – powyżej min. Rozruch oraz praca silnika w warunkach parkingowych w normie. Komora silnika zabrudzona eksploatacyjnie. Zaleca się sprawdzenie pracy silnika w warunkach drogowych.

II. Podwozie stwierdzono: Działanie układu hamulcowego i kierowniczego w warunkach parkingowych w normie. Układ wydechowy – pokryty korozją. Zaleca się sprawdzenie układów podwozia pojazdu w warunkach drogowych.

III. Układ przeniesienia napędu stwierdzono: Skrzynia biegów – automatyczna. Działanie skrzyni biegów w warunkach parkingowych w normie. Napęd na oś przednią. Zaleca się sprawdzenie układów przeniesienia napędu w warunkach warsztatowych i wykonanie przeglądu. Obręcz kół ze stopów lekkich 4 sztuki - drobne zarysowania. Obręcz tylna lewa - głębokie zarysowanie na odcinku ok. 20mm, obręcz tylna prawa - głębokie zarysowania na odcinku ok. 80mm. Koło zapasowe - obręcz ze stopów lekkich. Pojazd wyposażony w nasadkę do śrub zabezpieczających.

IV. Nadwozie stwierdzono: Barwa nadwozia – czarna z efektem metalicznym. Zderzak przedni – miejscowe głębokie zarysowania części dolnej, drobne zarysowania i odpryski lakieru na poszyciu zewnętrznym. Reflektory - liczne drobne zarysowania oraz odpryski kloszy. Szyba czołowa – drobne odpryski na powierzchni zewnętrznej. Pokrywa komory silnika – punktowe zagięcie poszycia z odpryskiem lakieru, zagięcia poszycia na odcinkach ok. 40mm, 50mm w części przedniej, drobne zarysowania i odpryski powłoki lakierowej. Błotnik prawy – drobny odprysk lakieru, drobne zarysowania. Drzwi prawe przednie – drobne zarysowania. Drzwi prawe tylne – drobne zarysowania. Poszycie tylne boku prawego – drobne zarysowania. Zderzak tylny – drobne zarysowania. Pokrywa bagażnika – zagięcie poszycia na odcinku ok. 70mm, drobne zarysowania. Poszycie tylne boku lewego – zagięcie o średnicy ok. 30mm, drobne zarysowania. Drzwi lewe tylne – drobne zarysowania. Drzwi lewe przednie – drobne zarysowania, miejscowe przetarcie uszczelki wnęki drzwi. Błotnik lewy – drobne zarysowania. Dach – odpryski lakieru z korozją ok. 3mm, 12mm na krawędzi przedniej, drobne zarysowania.

Zmierzona grubość powłoki lakierowej zewnętrznych metalowych elementów nadwozia:
Drzwi prawe tylne – do 191µm. Poszycie tylne boku prawego – do 334µm. Pozostałe elementy do 125µm.

Podane przedziały grubości powłoki lakierowej dotyczą punktów pomiarowych. Nie mogą być traktowane jako gwarancja, że grubość powłoki lakierowej w innych punktach nie wykracza poza te przedziały. Pomiar powłoki lakierowej został wykonany urządzeniem będącym w posiadaniu rzeczoznawcy. Pomiar wykonany innym przyrządem może się różnić.

V. Wnętrze stwierdzono: Deska rozdzielcza i poszycia tapicerskie wnętrza pojazdu – miejscowe zarysowania z ubytkami tworzywa, przycisk hamulca postojowego - miejscowa deformacja warstwy chromu. Poszycia tapicerskie foteli przednich, kanapy tylnej, wykładzin podłogi i podsufitki – miejscowe zabrudzenia. Układ klimatyzacji wymaga sprawdzenia szczelności, uzupełnienia czynnika roboczego oraz oczyszczenia parownika i układu dolotowego powietrza do wnętrza.

VI. Wyposażenie, stwierdzono: Reflektory w technologii LED.

Klimatyzacja 3 strefowa.

Asystent pasa ruchu.

Monitorowanie zmęczenia kierowcy.

Pre Crash system.

Front assist.

Fotele przednie częściowo sterowane elektrycznie.

Tempomat aktywny.

Limitery prędkości.
Radioodtworacz fabryczny.
Virtual cockpit.

VII. Wyposażenie dodatkowe:

- ABS
- ASR
- Automatyczna skrzynia biegów
- Czujnik deszczu
- Czujnik odległości przy parkowaniu - przód i tył
- Czujniki ciśnienia w ogumieniu
- Dotykowy ekran
- Elektrycznie otwieranie/zamykanie klapy bagażnika
- Elektrycznie podnoszone szyby przednie i tylne
- Elektrycznie sterowany hamulec postojowy
- ESP - układ stabilizacji toru jazdy
- Felgi aluminiowe
- Fotel kierowcy z manualną regulacją wysokości
- Fotel pasażera z manualną regulacją wysokości
- Immobilizer
- Kierownica skórzana
- Kierownica wielofunkcyjna
- Klimatyzacja automatyczna
- Komputer pokładowy
- Lakier metalik
- Lusterka boczne regulowane elektrycznie i ogrzewane
- Lusterka boczne składane
- Poduszka kierowcy
- Poduszka kolanowa kierowcy
- Poduszka Pasażera
- Poduszki boczne
- Poduszki-System kurtyn
- Światła do jazdy dziennej
- Światła przeciwmgielne
- Uchwyty ISOFIX
- Wskaźnik temperatury zewnętrznej
- Wspomaganie układu kierowniczego
- Zamek centralny zdalnie sterowany
- Zderzaki w kolorze nadwozia

VIII. Ogumienie :

Opona	Producent	Rozmiar	Stopień zużycia (szacunkowo)
Lewy przód	Bridgestone Turanza 6	215/55R17	30%
Prawy przód	Bridgestone Turanza 6	215/55R17	30%
Lewy tył	Pirelli Cinturato P7	215/55R17	30%
Prawy tył	Pirelli Cinturato P7	215/55R17	30%
Zapas	Pirelli Cinturato P7	215/55R17	10%

Sporządzono w 2 egzemplarzach.

Do oceny dołączono 90 fotografii cyfrowych.

Niniejsza opinia nie jest ekspertyzą stanu technicznego pojazdu ani gwarancją niezawodności zespołów i podzespołów pojazdu, została sporządzona wyłącznie na podstawie oględzin w warunkach istniejących w miejscu badania. Opinia określa wyłącznie szacunkową wartość rynkową pojazdu i może być wykorzystana tylko przez zlecającego. Sporządzający opinię zastrzega się, że nie ponosi odpowiedzialności za wady ukryte pojazdu, wady prawne, błędy w dokumentacji pojazdu i błędy montażu. Opinia została sporządzona bezstronnie.

Rzecznawca , data: 14 listopada 2025

.....

Dokumentacja fotograficzna do opinii CFM202510195



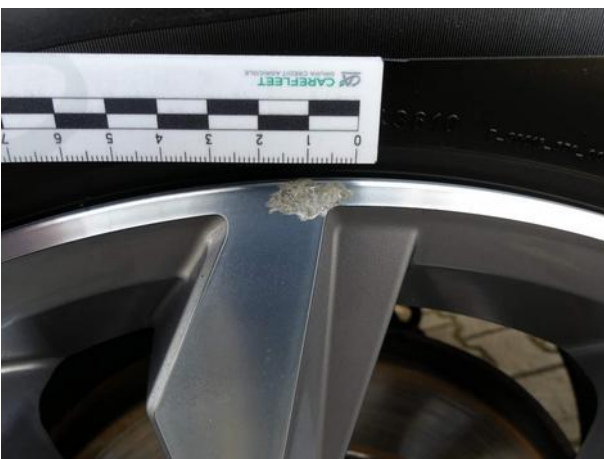
Dokumentacja fotograficzna do opinii CFM202510195

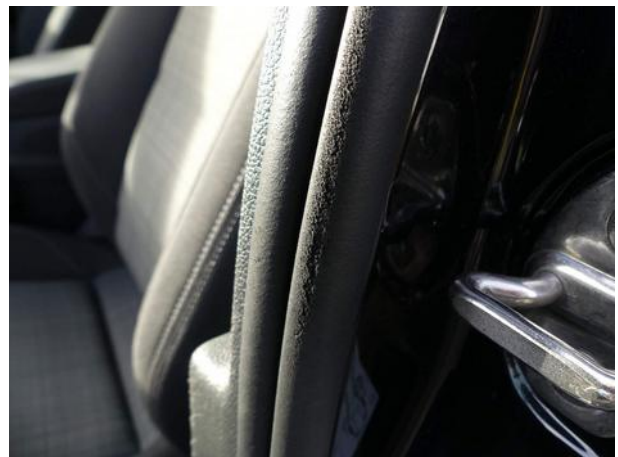
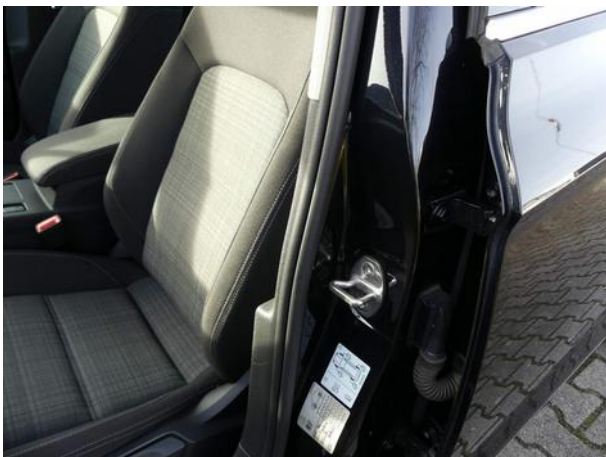
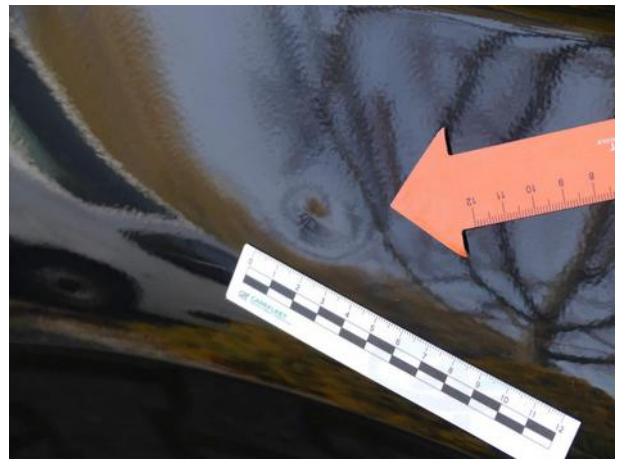


VOLKSWAGEN AG
#1*2001/118*0307
WVWZZZ3CZNE065502
2130 kg
4120 kg
1- 1180 kg
2- 1080 kg
Typ 3C
Berliner Ring 2
D-38440 Wolfsburg
www.volkswagen.com

Dokumentacja fotograficzna do opinii CFM202510195





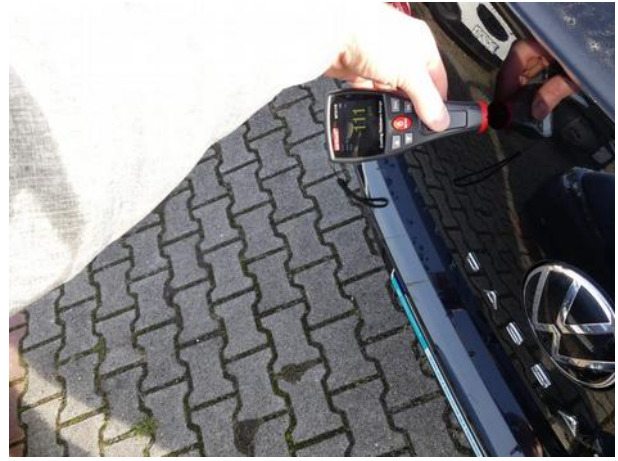






Dokumentacja fotograficzna do opinii CFM202510195





Dokumentacja fotograficzna do opinii CFM202510195



