

„eRzecznawcy Królewicz i Wspólnicy Sp.Jawna”
ul. Kopijników 75A, 03-274 Warszawa

OCENA TECHNICZNA
Nr CFM202512095
Data badania – 15 grudnia 2025r.
Rzecznawca - Dariusz Rejowski

Zleceniodawca: Carefleet S.A.
Adres: ul. Legnicka 48 bud. C-D, 54-202 Wrocław
Zakres oceny: Określenie wartości pojazdu dla potrzeb sprzedaży w trybie przetargu.

Dane techniczne:

Nr rejestracyjny: SK648RY

Marka pojazdu: VOLKSWAGEN
Model: TIGUAN 2.0 TSI 4MOT. COMFORTLI
Kolor: czarny

Rodzaj nadwozia: SUV
Rodzaj pojazdu: Osobowy
Liczba drzwi: 5
Liczba miejsc: 5
Wskazania licznika [km]: 91050
Nr fabryczny (VIN): WVGZZZ5NZLW839325
Rok produkcji: 2019
Rok produkcji – uwaga: Pojazd z polskiej sieci dealerskiej
Masa całkowita (kg): 2230
Masa własna (kg): 1668
Rodzaj paliwa: Benzyna
Norma EURO: 6
Typ silnika: zapłon iskrowy
Układ/liczba cyl.: R4
Pojemność [cm³]: 1984
Moc [kW]: 140.00

Data pierwszej rejestracji w kraju: 28.11.2019

Pojazd zbadano w Magnicach k/Wrocławia na parkingu EFL S.A. w obecności zleceniodawcy.

UWAGI:

Pojazd zarejestrowany CAREFLEET S.A. ul. Legnicka 48 bud. C-D 54-202 Wrocław
na:

1. Dowód rejestracyjny: DR/BAP5242939
2. Data następnego badania technicznego: 18.12.2025r.
3. Kluczyki ilość kompletów: 2 (Dwa klucze zintegrowane z pilotem centralnego zamka)
4. Dokumentacja eksploatacyjna pojazdu: instrukcja obsługi - jest, książka przeglądów - brak
5. Elektroniczna książka serwisowa.

WYNIKI BADANIA :

I. Silnik stwierdzono: Układ smarowania - poziom oleju na wskaźniku kontrolnym w normie. Poziom cieczy w zbiorniku wyrównawczym układu chłodzenia - powyżej min. Rozruch i praca silnika w warunkach parkingowych w normie. Komora silnika zabrudzona eksploatacyjnie. Zaleca się sprawdzenie pracy silnika w warunkach drogowych.

II. Podwozie stwierdzono: Działanie układu hamulcowego i kierowniczego w warunkach parkingowych w normie. Zaleca się sprawdzenie układów podwozia pojazdu w warunkach drogowych.

III. Układ przeniesienia napędu stwierdzono: Obręcze kół - aluminiowe 4 sztuk, koło dojazdowe - stalowe. Felga LT: zarysowania. Skrzynia biegów - automatyczna 7 biegowa. Działanie skrzyni biegów w warunkach parkingowych w normie. Napęd na obydwie osie. Zaleca się sprawdzenie układów przeniesienia napędu w warunkach warsztatowych i wykonanie przeglądu.

IV. Nadwozie stwierdzono: Barwa nadwozia czarna

Zderzak przód: Odpryski

Pokrywa przednia: Odpryski / Zarysowania

Błotnik LP: Zarysowania

Drzwi LP: poszycie: Zarysowania

Próg lewy: Zarysowania

Drzwi LT: poszycie: Odpryski / Zdeformowanie / Wgniecenie / Zarysowania

Pokrywa tylna / drzwi tyłu: Zarysowania

Zderzak tył: Zarysowania

Błotnik / ściana boczna PT: Zarysowania

Drzwi PT: poszycie: Zdeformowanie / Wgniecenie

Próg prawy: Zarysowania

Listwa wykroju koła TL: Zarysowanie

Zmierzona grubość powłoki lakierowej: pokrywa P - 120 μm , błotnik PP - 120 μm , drzwi PP - 110 μm , drzwi TP - 120 μm , poszycie TP - 110 μm , pokrywa T - 100 μm , poszycie TL - 120 μm , drzwi TL - 110 μm , drzwi PL - 110 μm , błotnik PL - 120 μm , dach - 120 μm , próg P - 80 μm , próg L - 70 μm

V. Wnętrze stwierdzono: Kokpit: Zarysowania

Układ klimatyzacji wymaga sprawdzenia szczelności, uzupełnienia czynnika roboczego oraz oczyszczenia parownika i układu dolotowego powietrza do wnętrza.

VI. Wyposażenie, stwierdzono: ABS

Airbag 6 sztuk (czołowe poduszki kierowcy i pasażera, boczne poduszki - przód, kurtyny powietrzne)

Airbag kolan kierowcy

Aktywna pokrywa silnika - zwiększone bezpieczeństwo pieszych w przypadku kolizji

ASR

Asystent hamowania

Automatyczne włączanie świateł awaryjnych przy gwałtownym hamowaniu

Chromowane listwy na osłonie powietrza do chłodnicy

Czujnik ciśnienia w oponach

Czujnik deszczu

Czujnik zmierzchu - automatyczne włączenie świateł z funkcją Coming / Leaving Home

Deaktywacja poduszki powietrznej pasażera

Dywaniki - wykładzina, przód i tył

EDS - blokada mechanizmu różnicowego.

Elementy przełączników sterowania lusterkami, szybami oraz klamki wewnętrzne chromowane

ESP - układ stabilizacji toru jazdy

Felgi aluminiowe 17 Montana z gumieniem 215/65

Fotele przednie z manualną regulacją wysokości i podparcia odcinka lędźwiowego kręgosłupa
Fotele przednie, komfortowe
Front Assist z funkcją awaryjnego hamowania City
Gniazdo 12 V w bagażniku
Gniazdo 12 V w konsoli środkowej
Hamulec postojowy, elektroniczny z funkcją Auto Hold
Hamulec wielokolizyjny - pomaga ograniczyć skutki kolizji poprzez zainicjowanie hamowania
Immobilizer
Interfejs Bluetooth
Kierownica 3-ramienna, wielofunkcyjna z funkcją zmiany biegów + dźwignia zmiany biegów w skórze
Kierunkowskazy w obudowie lusterek bocznych
Kieszenie w oparciach przednich foteli
Klamki lakierowane w kolorze nadwozia
Klimatyzacja automatyczna Pure Air Climatronic, 3-strefowa z filtrem i panelem do sterowania z tyłu
Kolumna kierownicy regulowana w dwóch płaszczyznach (poziomej i pionowej)
Koło zapasowe dojazdowe 18-calowe
Komputer pokładowy MFA Premium z kolorowym wyświetlaczem
Lampy przednie halogenowe
Lane Assist - asystent utrzymywania pasa ruchu
Listwy dekoracyjne na desce rozdzielczej, konsoli środkowej i drzwiach Titanium Silver
Listwy ozdobne dookoła szyb bocznych, chromowane
Lusterka boczne regulowane elektrycznie, podgrzewane, lusterko po stronie kierowcy asferyczne
Lusterka boczne w kolorze nadwozia
Lusterko wsteczne automatycznie przyciemniane
MSR-układ przeciwblokujący przy ham.sil.
Oświetlenie przestrzeni wokół nóg
Przedni podłokietnik regulowany wzdłużnie i na wysokość, ze schowkiem oraz dwoma nawiewami na tył
Relingi dachowe - czarne
Schówek w desce rozdzielczej po stronie pasażera, zamykany, podświetlany, z funkcją chłodzenia
Schówek w konsoli dachowej zamykany
Składane oparcie fotela pasażera
Składane stoliki w oparciach przednich foteli
Sygnalizacja zmęczenia kierowcy
System Light Assist - automatyczna zmiana świateł mijania na drogowe
System Park Pilot - czujniki parkowania z przodu i z tyłu z wizualizacją na ekranie radia
System stabilizacji toru jazdy z przyczepą
System Start/Stop z systemem odzyskiwania energii przy hamowaniu
Szuflady pod przednimi fotelami
Szyby boczne-tylne oraz szyba tylna dodatkowo przyciemniane
Szyby podnoszone elektrycznie przód/tył
Światła przeciwmgielne z funkcją statycznego doświetlania zakrętów
Tapicerka materiałowa Rhombus
Tempomat aktywny ACC z aut.reg. odległości Front Assist do 210 km/h
Tylna kanapa składana, dzielona 40/20/40, przesuwana i z regulacją pochylenia oparcia z podłokietnikiem
Uchwyty ISOFIX - przygotowanie do montażu 2 fotelików na zewnętrznych siedziskach tylnej kanapy
Uchwyty na nape - 2 z przodu i 1 z tyłu
We Connect Go - mobilne usługi online
Wspomaganie układu kierowniczego elektromechaniczne - zależne od prędkości samochodu
Zagłówki przednich foteli regulowane w dwóch płaszczyznach
Zamek centralny z pilotem
Zderzaki w kolorze nadwozia
Lakier metalik
Pakiet Zimowy

Fotele przednie z funkcją podgrzewania
Podgrzewane dysze spryskiwaczy
Radio Composition Media z 8 cal, ekranem dotyk. 8 głoś.
CD/MP3/WMA/SD/AUX/USB/iPhone/iPod/Bluetooth
System Rear Assist z Park Assist
Kamera ułatwiająca parkowanie Rear Assist
Park Assist - system automatycznego parkowania równoległego i prostopadłego (tyłem i przodem)

VII. Wyposażenie dodatkowe:

VIII. Ogumienie :

Opona	Producent	Rozmiar	Stopień zużycia (szacunkowo)
PL Zimowe	Falken,	215/65 R17	30%
PP Zimowe	Falken,	215/65 R17	30%
TL Zimowe	Falken,	215/65 R17	20%
TP Zimowe	Falken,	215/65 R17	35%
Dojazdowe	Linglong,	145/85 R18	0%

Sporządzono w 2 egzemplarzach.

Do oceny dołączono 94 fotografii cyfrowych.

Niniejsza opinia nie jest ekspertyzą stanu technicznego pojazdu ani gwarancją niezawodności zespołów i podzespołów pojazdu, została sporządzona wyłącznie na podstawie oględzin w warunkach istniejących w miejscu badania. Opinia określa wyłącznie szacunkową wartość rynkową pojazdu i może być wykorzystana tylko przez zlecającego. Sporządzający opinię zastrzega się, że nie ponosi odpowiedzialności za wady ukryte pojazdu, wady prawne, błędy w dokumentacji pojazdu i błędy montażu. Opinia została sporządzona bezstronnie.

Rzecznawca , data: 15 grudnia 2025

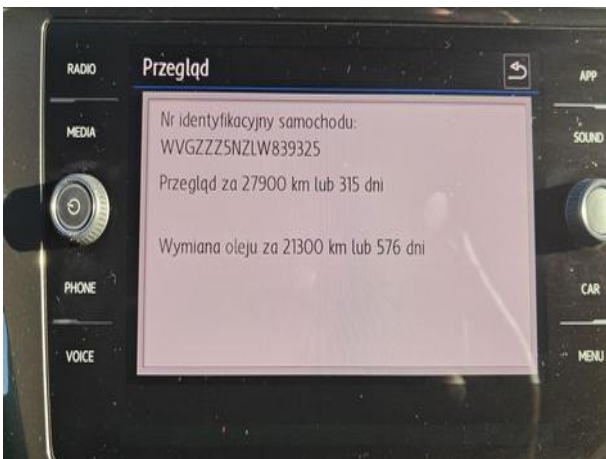
.....

Dokumentacja fotograficzna do opinii CFM202512095

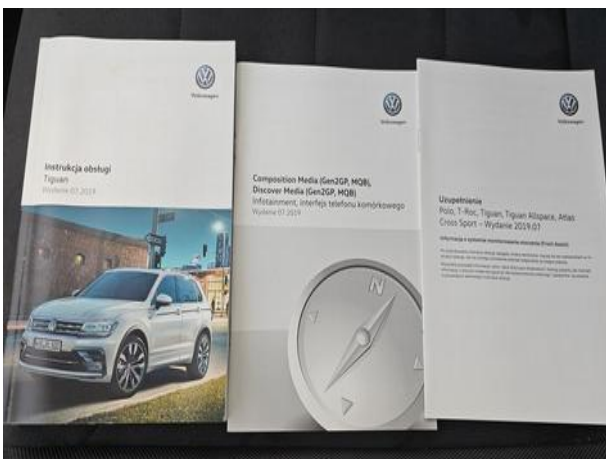
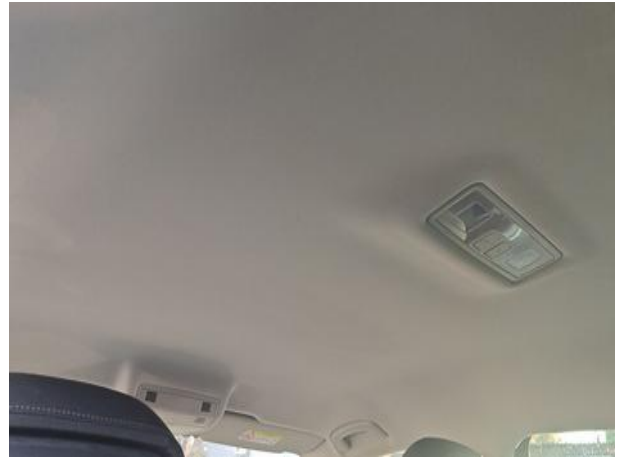


Dokumentacja fotograficzna do opinii CFM202512095

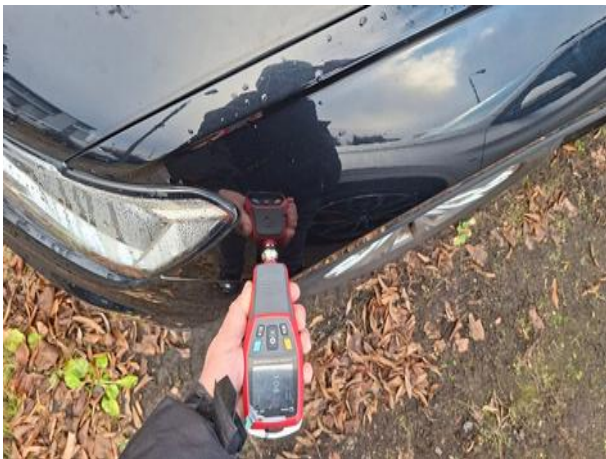
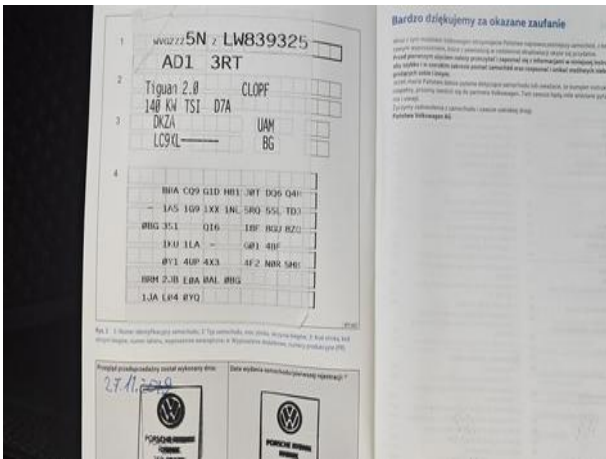
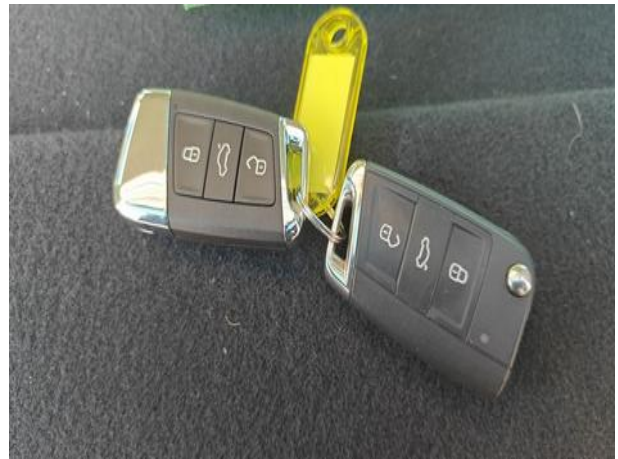




Dokumentacja fotograficzna do opinii CFM202512095



Dokumentacja fotograficzna do opinii CFM202512095



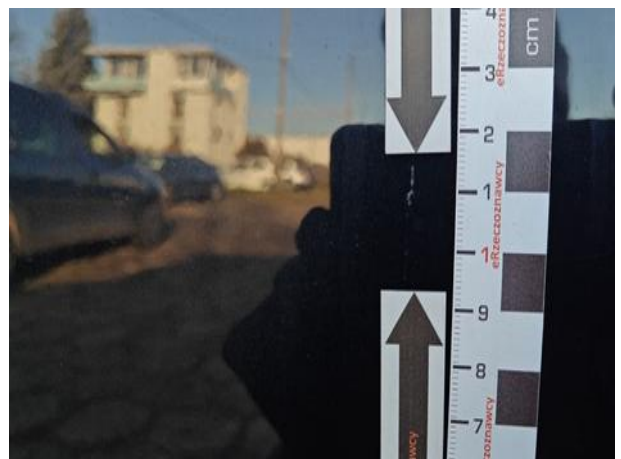
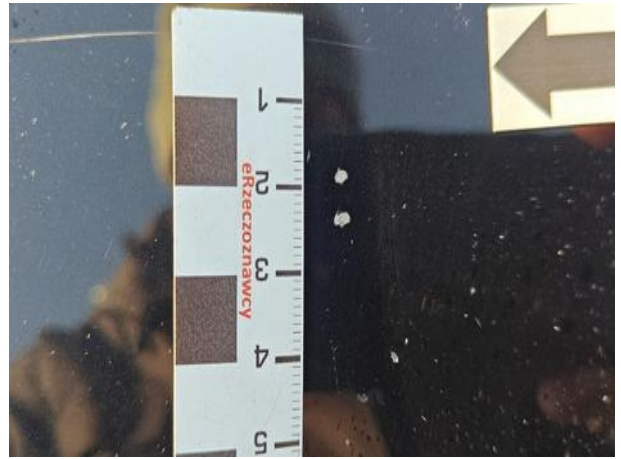


Dokumentacja fotograficzna do opinii CFM202512095



Dokumentacja fotograficzna do opinii CFM202512095





Dokumentacja fotograficzna do opinii CFM202512095

