

„Moto-Expert Marcin Stachurka”
Moto-Expert Marcin Stachurka
51-519 Wrocław, ul. Gitarowa 37

OCENA TECHNICZNA
Nr CFM202601232
Data badania – 28 stycznia 2026r.
Rzeczoznawca - Marcin Stachurka

Zleceniodawca: Carefleet S.A.
Adres: ul. Legnicka 48 bud. C-D, 54-202 Wrocław
Zakres oceny: Określenie wartości pojazdu dla potrzeb sprzedaży w trybie przetargu.

Dane techniczne:

Nr rejestracyjny: DW3TU42

Marka pojazdu: AUDI
Model: A3 35 TDI S TRONIC
Kolor: Granatowy

Oznaczenie: AUDI A3 35 TDI S-TRONIC
Rodzaj nadwozia: Hatchback
Rodzaj pojazdu: OSOBOWY
Liczba drzwi: 5
Liczba miejsc: 5
Wskazania licznika [km]: 110928
Nr fabryczny (VIN): WAUZZZGY1PA052218
Rok produkcji: 2022
Rok produkcji – uwaga: Pojazd z polskiej sieci dealerskiej.
Masa całkowita (kg): 1965
Masa własna (kg): 1451
Rodzaj paliwa: Olej napędowy
Norma EURO: 6
Typ silnika: ZS
Układ/liczba cyl.: R-4
Pojemność [cm³]: 1968
Moc [kW]: 110.00

Data pierwszej rejestracji w kraju: 30.11.2022

Pojazd zbadano w Magnicach k/Wrocławia na parkingu EFL S.A. w obecności zleceniodawcy.

UWAGI:

Pojazd zarejestrowany Carefleet S.A.
na:

1. Dowód rejestracyjny: DR/BAS 4307568
2. Data następnego badania technicznego: 30.11.2022r.
3. Kluczyki ilość kompletów: 2
4. Dokumentacja eksploatacyjna pojazdu: instrukcja obsługi - jest, książka przeglądów - brak
5. 1. Termin badania technicznego: 26.11.2027.
2. Książka serwisowa prowadzona w formie elektronicznej w bazie producenta.

WYNIKI BADANIA :

I. Silnik stwierdzono: Układ smarowania - poziom oleju na wskaźniku kontrolnym – powyżej min. Poziom cieczy w zbiorniku wyrównawczym układu chłodzenia – powyżej min. Rozruch oraz praca silnika w warunkach parkingowych w normie. Komora silnika zabrudzona eksploatacyjnie. Zaleca się sprawdzenie pracy silnika w warunkach drogowych.

II. Podwozie stwierdzono: Działanie układu hamulcowego i kierowniczego w warunkach parkingowych w normie. Układ wydechowy – pokryty korozją. Zaleca się sprawdzenie układów podwozia pojazdu w warunkach drogowych.

III. Układ przeniesienia napędu stwierdzono: Skrzynia biegów – automatyczna. Działanie skrzyni biegów w warunkach parkingowych w normie. Napęd na oś przednią. Zaleca się sprawdzenie układów przeniesienia napędu w warunkach warsztatowych i wykonanie przeglądu. Obręcz kół ze stopów lekkich - 4 sztuki, miejscowo porysowane. Obręcz koła zapasowego - stalowa.

IV. Nadwozie stwierdzono: Barwa nadwozia – granatowa z efektem metalicznym. Zderzak przedni – drobne zarysowania i odpryski lakieru na poszyciu zewnętrznym. Szyba czołowa – drobne odpryski na powierzchni zewnętrznej. Pokrywa komory silnika – drobne zarysowania i odpryski powłoki lakierowej. Błotnik prawy – drobne zarysowania. Lusterko prawe - zarysowanie obudowy. Drzwi prawe przednie – drobne zarysowania. Drzwi prawe tylne – drobne zarysowania. Poszycie tylne boku prawego – drobne zarysowania. Zderzak tylny – drobne zarysowania. Pokrywa bagażnika – drobne zarysowania. Poszycie tylne boku lewego – drobne zarysowania. Drzwi lewe tylne – drobne zarysowania. Drzwi lewe przednie – drobne zarysowania. Błotnik lewy – drobne zarysowania. Dach – drobne zarysowania. Zmierzona grubość powłoki lakierowej zewnętrznych metalowych elementów nadwozia: do 146µm.

Podane przedziały grubości powłoki lakierowej, dotyczą punktów pomiarowych. Nie mogą być traktowane jako gwarancja, że grubość powłoki lakierowej w innych punktach nie wykracza poza te przedziały. Pomiar powłoki lakierowej został wykonany urządzeniem będącym w posiadaniu rzeczoznawcy. Pomiar wykonany innym przyrządem może się różnić.

V. Wnętrze stwierdzono: Deska rozdzielcza i poszycia tapicerskie wnętrza pojazdu – miejscowe zarysowania z ubytkami tworzywa. Poszycia tapicerskie foteli przednich, kanapy tylnej, wykładzin podłogi i podsufitki – miejscowo zabrudzone. Układ klimatyzacji wymaga sprawdzenia szczelności, uzupełnienia czynnika roboczego oraz oczyszczenia parownika i układu dolotowego powietrza do wnętrza.

VI. Wyposażenie, stwierdzono: Ostrzeżenie o przeszkodzie.

Ostrzeżenie o odległości.

Asystent pasa ruchu.

Audi Pre Sense.

Tempomat aktywny.

Radioodtwarzacz fabryczny.

Reflektory LED.

VII. Wyposażenie dodatkowe:

- ABS
- Automatyczna skrzynia biegów
- Czujnik deszczu
- Czujnik odległości przy parkowaniu - tył
- Czujniki ciśnienia w ogumieniu
- Elektrycznie podnoszone szyby przednie i tylne
- ESP - układ stabilizacji toru jazdy

- Felgi aluminiowe
- Fotele przednie z funkcją podgrzewania
- Immobilizer
- Kierownica skórzana
- Kierownica wielofunkcyjna
- Klimatyzacja automatyczna
- Komputer pokładowy
- Lakier metalik
- Lusterka boczne regulowane elektrycznie i ogrzewane
- Poduszka kierowcy
- Poduszka Pasażera
- Poduszki boczne
- Poduszki-System kurtyn
- Światła do jazdy dziennej
- Tempomat
- Wspomaganie układu kierowniczego
- Zamek centralny zdalnie sterowany
- Zderzaki w kolorze nadwozia

VIII. Ogumienie :

Opona	Producent	Rozmiar	Stopień zużycia (szacunkowo)
Lewy przód	Hankook Winter Icept RS	225/45R17	50%
Prawy przód	Hankook Winter Icept RS	225/45R17	50%
Lewy tył	Hankook Winter Icept RS	225/45R17	65%
Prawy tył	Hankook Winter Icept RS	225/45R17	65%
apas	Linglong	125/70R18	10%

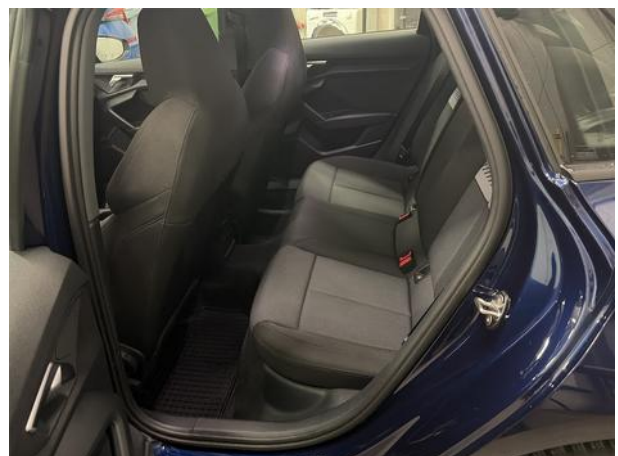
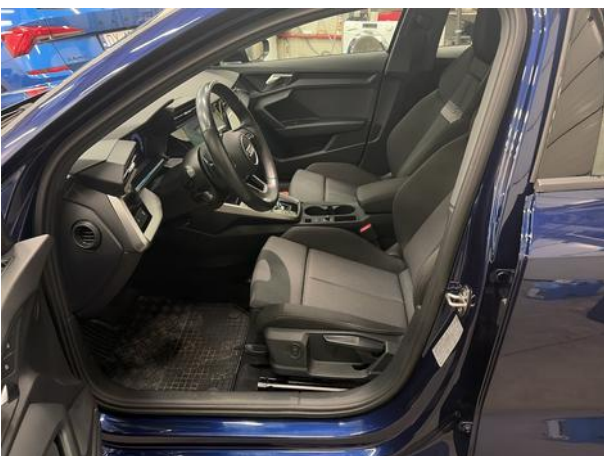
Sporządzono w 2 egzemplarzach.

Do oceny dołączono 37 fotografii cyfrowych.

Niniejsza opinia nie jest ekspertyzą stanu technicznego pojazdu ani gwarancją niezawodności zespołów i podzespołów pojazdu, została sporządzona wyłącznie na podstawie oględzin w warunkach istniejących w miejscu badania. Opinia określa wyłącznie szacunkową wartość rynkową pojazdu i może być wykorzystana tylko przez zlecającego. Sporządzający opinię zastrzega się, że nie ponosi odpowiedzialności za wady ukryte pojazdu, wady prawne, błędy w dokumentacji pojazdu i błędy montażu. Opinia została sporządzona bezstronnie.

Rzeczoznawca , data: 02 lutego 2026

Dokumentacja fotograficzna do opinii CFM202601232



Dokumentacja fotograficzna do opinii CFM202601232



Dokumentacja fotograficzna do opinii CFM202601232

