

„eRzecznawcy Królewicz i Wspólnicy Sp.Jawna”
ul. Kopijników 75A, 03-274 Warszawa

OCENA TECHNICZNA
Nr CFM202510258
Data badania – 05 listopada 2025r.
Rzecznawca - Piotr Kucharski

Zleceniodawca: Carefleet S.A.
Adres: ul. Legnicka 48 bud. C-D, 54-202 Wrocław
Zakres oceny: Określenie wartości pojazdu dla potrzeb sprzedaży w trybie przetargu.

Dane techniczne:

Nr rejestracyjny: DW5SH37

Marka pojazdu: AUDI
Model: A4 ALLROAD
Kolor: szary

Rodzaj nadwozia: Kombi
Rodzaj pojazdu: osobowy
Liczba drzwi: 5
Liczba miejsc: 5
Wskazania licznika [km]: 167107
Nr fabryczny (VIN): WAUZZZF47NA036536
Rok produkcji: 2022
Rok produkcji – uwaga: Pojazd z polskiej sieci dealerskiej
Masa całkowita (kg): 2250
Masa własna (kg): 1712
Rodzaj paliwa: Olej napędowy
Norma EURO: 6
Typ silnika: zapłon samoczynny
Układ/liczba cyl.: R4
Pojemność [cm³]: 1968
Moc [kW]: 150.00

Data pierwszej rejestracji w kraju: 29.04.2022

Pojazd zbadano w Magnicach k/Wrocławia na parkingu EFL S.A. w obecności zleceniodawcy.

UWAGI:

Pojazd zarejestrowany CAREFLEET S.A. ul. Legnicka 48 bud. C-D 54-202 Wrocław
na:

1. Dowód rejestracyjny: DR/BAS 1553626
2. Data następnego badania technicznego: 26.04.2027r.
3. Kluczyki ilość kompletów: 2 (Dwa klucze zintegrowane z pilotem centralnego zamka)
4. Dokumentacja eksploatacyjna pojazdu: instrukcja obsługi - jest, książka przeglądów - brak
5. Książka serwisowa elektroniczna

WYNIKI BADANIA :

I. Silnik stwierdzono: Układ smarowania - poziom oleju na wskaźniku kontrolnym w normie. Poziom cieczy w zbiorniku wyrównawczym układu chłodzenia - powyżej min. Rozruch i praca silnika w warunkach parkingowych w normie. Komora silnika zabrudzona eksploatacyjnie. Zaleca się sprawdzenie pracy silnika w warunkach drogowych.

II. Podwozie stwierdzono: Działanie układu hamulcowego i kierowniczego w warunkach parkingowych w normie. Zaleca się sprawdzenie układów podwozia pojazdu w warunkach drogowych.

III. Układ przeniesienia napędu stwierdzono: Obręcze kół - aluminiowe 4 sztuk. Skrzynia biegów - automatyczna. Działanie skrzyni biegów w warunkach parkingowych w normie. Napęd na obie osie. Zaleca się sprawdzenie układów przeniesienia napędu w warunkach warsztatowych i wykonanie przeglądu.

IV. Nadwozie stwierdzono: Barwa nadwozia grafitowa.
Zderzak przód: Zdeformowanie / Wgniecenie / Odpryski / Zarysowania
Atrapa przednia: Odpryski
Pokrywa przednia: Odpryski, korozja
Szyba czołowa: Odpryski
Błotnik LP: Zarysowania
Drzwi LP: poszycie: Zarysowania
Lusterko wsteczne lewe: Zarysowania
Próg lewy: Zarysowania
Dach: Zdeformowanie / Wgniecenie / Odpryski/ korozja
Zderzak tył: Odpryski / Zarysowania

Zmierzona grubość powłoki lakierowej: pokrywa P - 140µm, błotnik PP - 120µm, drzwi PP - 140µm, drzwi TP - 130 µm, poszycie TP - 130µm, pokrywa T - 120µm, poszycie TL - 130µm, drzwi TL - 120µm, drzwi PL - 140µm, błotnik PL - 120µm, dach - 150µm, próg L - 90µm, próg P - 90µm

V. Wnętrze stwierdzono: Tapicerka drzwi LP: Zabrudzenia
Podsufitka / część bagażowa: Zabrudzenia
Tapicerka pokrywy bagażnika / drzwi tyłu: Zarysowania
Tapicerka drzwi PP: Zabrudzenia

Układ klimatyzacji wymaga sprawdzenia szczelności, uzupełnienia czynnika roboczego oraz oczyszczenia parownika i układu dolotowego powietrza do wnętrza.

VI. Wyposażenie, stwierdzono: ABS
Alarm z zabezpieczeniem przed odholowaniem pojazdu
Aplikacje dekoracyjne wnętrza lakier diamentowy srebrnoszary
Apteczka z trójkątem ostrzegawczym i kamizelkami odblaskowymi
Audi drive select (zmiana charakterystyki trybu jazdy)
Audi Extensive 4 lata/120 000 km - program serwisowy
Dywaniki podłogowe przód
Elementy dekoracyjne wnętrza - czarny mat
ESP - układ stabilizacji toru jazdy
Fotele przednie z manualną regulacją wysokości
Hamulec postojowy - elektromechaniczny
Immobilizer
Instalacja radiowa + 8 głośników
Kierownica wielofunkcyjna 3-ramienna - skórzana
Komputer pokładowy z monochromatycznym wyświetlaczem
Końcówki układu wydechowego podwójne, chromowane

Lampy tylne wykonane w technice diodowej (LED)
Listwy ozdobne wokół szyb w kolorze czarnym
Listwy progowe z wkładką aluminiową, z logo allroad z przodu
Lusterka boczne ogrzewane i regulowane elektrycznie
Lusterka w kolorze nadwozia
Lusterko wewnętrzne manualnie przyciemniane
Mata na dno bagażnika
Ogranicznik prędkości
Ogrzewanie powietrzne elektryczne dodatkowe
Oświetlenie wnętrza
Oznaczenie modelu według nowego oznakowania mocy
Pilot sterujący zamkiem centralnym
Podłoga dwustronna w bagażniku
Podłokietnik przedni
Podsufitka materiałowa
Poduszki powietrzne boczne w oparciach przednich siedzeń wraz z kurtynami powietrznymi
Poduszki powietrzne czołowe z funkcją dezaktywacji poduszki pasażera , przód
Pokrywa bagażnika, elektryczne wspomaganie unoszenia i zamykania bagażnika
Reflektory przednie w technologii LED
Relingi dachowe - czarne
Sygnalizacja niezapiętych pasów bezpieczeństwa
System Start/Stop
Szyba przednia dźwiękoszczelna
Szyby termoizolacyjne
Światła do jazdy dziennej
Tapicerka tkaninowa Index
Tempomat z ogranicznikiem prędkości
Tylne oparcie składane, dzielone
Uchwyty ISOFIX - tył z funkcją Top Tether
Wariant dla niepalących
Wskaźnik kontroli ciśnienia w oponach
Wspomaganie otwierania i zamykania bagażnika, elektryczne
Wspomaganie układu kierowniczego, elektromechaniczne
Zabezpieczenie przed otwarciem drzwi tylnych, manualne
Zagłówki przednie
Zawieszenie o podwyższonej wytrzymałości
Zbiornik SCR 12l (Adblue)
Zestaw do naprawy przebitej opony
Zestaw narzędzi samochodowych
Złącze Bluetooth
Zniesienie ograniczenia prędkości maksymalnej do 210 km/h
Audi Parking System plus - czujniki parkowania przód/tył
Audi Virtual Cockpit Plus - w pełni cyfrowy zestaw wskaźników z dodatkowymi funkcjami
Felgi aluminiowe 18 (5-ramienne) z ogumieniem 245/45
Fotele przednie ogrzewane
Kamera cofania
Klimatyzacja automatyczna - 3 strefowa
Lakier metalik
System nawigacji satelitarnej MMI Navigation plus z MMI touch
Szyby tylne przyciemnione (szyby privacy)
Tapicerka częściowo skórzana - łączenie mikrofibry Dinamica ze skórą

VII. Wyposażenie dodatkowe:

VIII. Ogumienie :

Opona	Producent	Rozmiar	Stopień zużycia (szacunkowo)
PL - lato	Bridgestone, Turanza 6 Enliten	245/45 R18 100Y	45
PP - lato	Bridgestone, Turanza 6 Enliten	245/45 R18 100Y	45
TL - lato	Bridgestone, Turanza 6 Enliten	245/45 R18 100Y	45
TP - lato	Bridgestone, Turanza 6 Enliten	245/45 R18 100Y	45

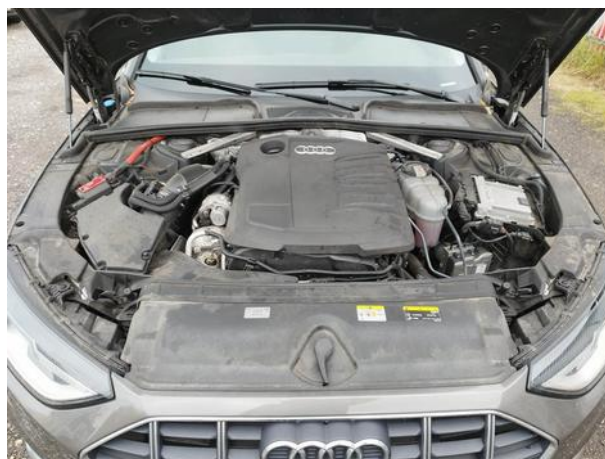
Sporządzono w 2 egzemplarzach.

Do oceny dołączono 101 fotografii cyfrowych.

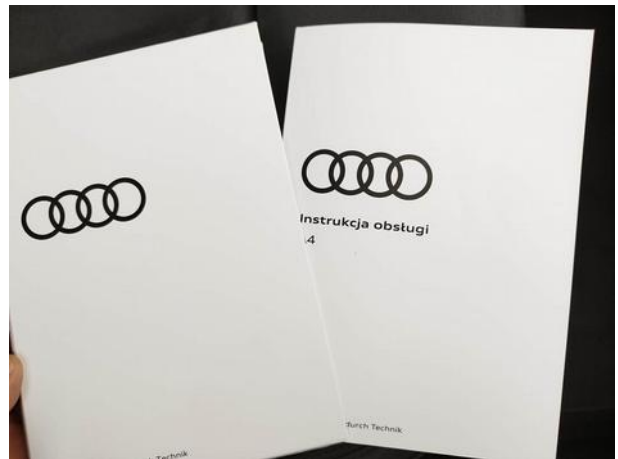
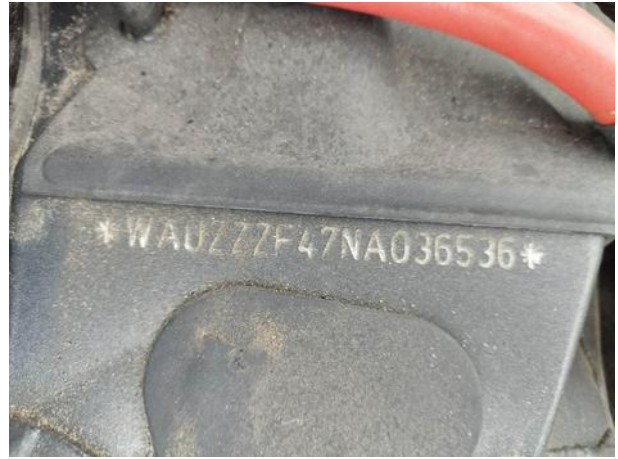
Niniejsza opinia nie jest ekspertyzą stanu technicznego pojazdu ani gwarancją niezawodności zespołów i podzespołów pojazdu, została sporządzona wyłącznie na podstawie oględzin w warunkach istniejących w miejscu badania. Opinia określa wyłącznie szacunkową wartość rynkową pojazdu i może być wykorzystana tylko przez zlecającego. Sporządzający opinię zastrzega się, że nie ponosi odpowiedzialności za wady ukryte pojazdu, wady prawne, błędy w dokumentacji pojazdu i błędy montażu. Opinia została sporządzona bezstronnie.

Rzecznawca , data: 05 listopada 2025

.....



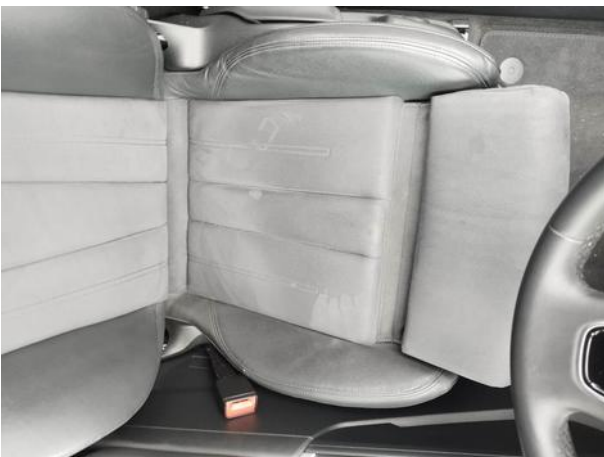
Dokumentacja fotograficzna do opinii CFM202510258

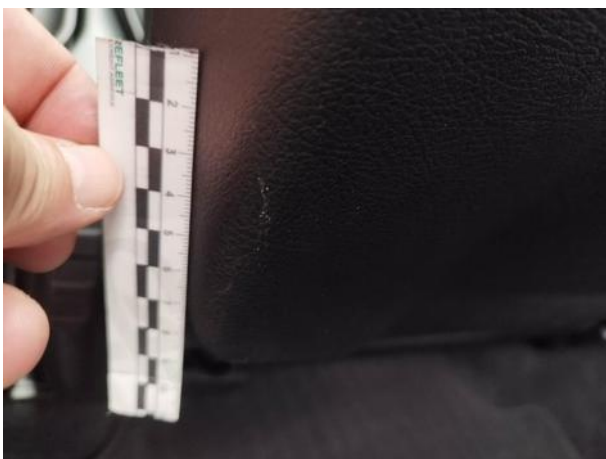


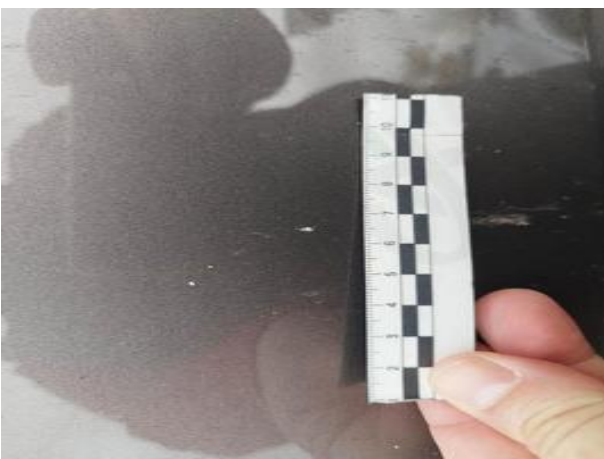
Dokumentacja fotograficzna do opinii CFM202510258

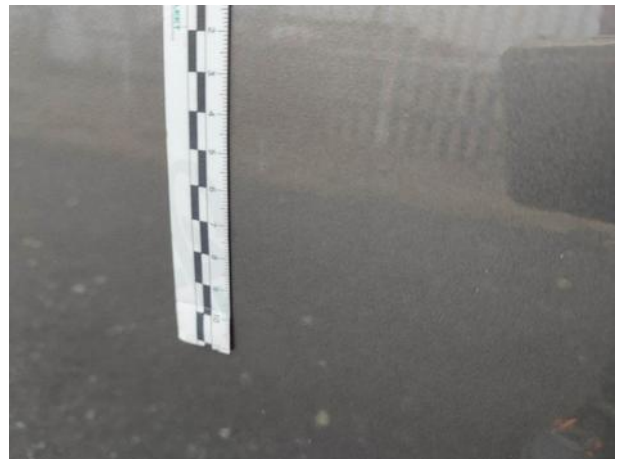


Dokumentacja fotograficzna do opinii CFM202510258











Dokumentacja fotograficzna do opinii CFM202510258









