

„eRzecznawcy Królewicz i Wspólnicy Sp.Jawna”
ul. Kopijników 75A, 03-274 Warszawa

OCENA TECHNICZNA
Nr CFM202510209
Data badania – 31 października 2025r.
Rzecznawca - Piotr Kucharski

Zleceniodawca: Carefleet S.A.
Adres: ul. Legnicka 48 bud. C-D, 54-202 Wrocław
Zakres oceny: Określenie wartości pojazdu dla potrzeb sprzedaży w trybie przetargu.

Dane techniczne:

Nr rejestracyjny: WND9145A

Marka pojazdu: BMW
Model: SERIA 2
Kolor: biały

Rodzaj nadwozia: Kombi
Rodzaj pojazdu: osobowy
Liczba drzwi: 5
Liczba miejsc: 5
Wskazania licznika [km]: 117381
Nr fabryczny (VIN): WBA21BX0807L37334
Rok produkcji: 2022
Rok produkcji – uwaga: Pojazd z polskiej sieci dealerskiej
Masa całkowita (kg): 2015
Masa własna (kg): 1470
Rodzaj paliwa: Benzyna
Norma EURO: 6
Typ silnika: zapłon iskrowy
Układ/liczba cyl.: R3
Pojemność [cm³]: 1499
Moc [kW]: 100.00

Data pierwszej rejestracji w kraju: 28.06.2022

Pojazd zbadano w Magnicach k/Wrocławia na parkingu EFL S.A. w obecności zleceniodawcy.

UWAGI:

Pojazd zarejestrowany CAREFLEET S.A. ul. Legnicka 48 bud. C-D 54-202 Wrocław
na:

1. Dowód rejestracyjny: DR/BAS 2383813
2. Data następnego badania technicznego: 28.06.2027r.
3. Kluczyki ilość kompletów: 2 (Dwa klucze zintegrowane z pilotem centralnego zamka)
4. Dokumentacja eksploatacyjna pojazdu: instrukcja obsługi - jest, książka przeglądów - brak
5. Książka serwisowa elektroniczna

WYNIKI BADANIA :

I. Silnik stwierdzono: Układ smarowania - poziom oleju na wskaźniku kontrolnym w normie. Poziom cieczy w zbiorniku wyrównawczym układu chłodzenia - powyżej min. Rozruch i praca silnika w warunkach parkingowych w normie. Komora silnika zabrudzona eksploatacyjnie. Zaleca się sprawdzenie pracy silnika w warunkach drogowych.

II. Podwozie stwierdzono: Działanie układu hamulcowego i kierowniczego w warunkach parkingowych w normie. Zaleca się sprawdzenie układów podwozia pojazdu w warunkach drogowych.

III. Układ przeniesienia napędu stwierdzono: Obręcze kół - aluminiowe 4 sztuk. Skrzynia biegów - automatyczna. Działanie skrzyni biegów w warunkach parkingowych w normie. Napęd na przednią oś. Zaleca się sprawdzenie układów przeniesienia napędu w warunkach warsztatowych i wykonanie przeglądu.

IV. Nadwozie stwierdzono: Barwa nadwozia biała.

Felga LP: Zarysowania

Felga LT: Zarysowania

Felga PT: Zarysowania

Lusterko wsteczne prawe: Zarysowania

Błotnik PP: Zarysowania

Felga PP: Zarysowania

Zderzak P: Odpryski

Szyba czołowa: Odpryski

Słupek PL: Odpryski

Dach: Odpryski

Pokrywa T: Odpryski

Zmierzona grubość powłoki lakierowej: pokrywa P - 100 μm , błotnik PP - 130 μm , drzwi PP - 230 μm , drzwi TP - 280 μm , poszycie TP - 350 μm , pokrywa T - 160 μm , poszycie TL - 200 μm , drzwi TL - 200 μm , drzwi PL - 170 μm , błotnik PL - 170 μm , dach - 140 μm , próg L - 120 μm , próg P - 110 μm

V. Wnętrze stwierdzono: Wykładzina podłogi: Przetarcia

Tapicerki drzwi: Zarysowania

Podsufitka: Zabrudzenia

Tablica rozdzielcza: Zarysowania

Układ klimatyzacji wymaga sprawdzenia szczelności, uzupełnienia czynnika roboczego oraz oczyszczenia parownika i układu dolotowego powietrza do wnętrza.

VI. Wyposażenie, stwierdzono: ABS

Active Guard (ostrzeżenie przed kolizją z poprzedzającym pojazdem, asystent uwagi)

Asystent parkowania, z kamerą cofania oraz czujnikami parkowania z przodu i tyłu

Bagażnik otwierany-zamykany automatycznie

Blokada rodzicielska tylnych drzwi

BMW ID

BMW Live Cockpit Plus z nawigacją, ekran dotykowy, RDS, LTE, Bluetooth

Czujnik ciśnienia w ogumieniu

Czujnik deszczu

Czujnik kolizji

Czujnik zajętości foteli, połączony z sygnalizacją zapnij pasy

Dysze spryskiwaczy podgrzewane

Dywaniki welurowe

Felgi aluminiowe 16", Double-Spoke 186, z ogumieniem 205/65

Gniazdo 12V z przodu konsoli centralnej
Hamulec elektromechaniczny parkingowy
Immobilizer elektroniczny
In-Car Experiences
Integracja ze smartfonem (Apple CarPlay, Android Auto)
Intelligent Emergency Call (Inteligentne Połączenie Alarmowe)
Kierownica sportowa, skórzana wielofunkcyjna
Klimatyzacja automatyczna z regulacją 2-strefową, rozszerzony zakres funkcji
Kolumna kierownicy regulowana
Lakier niemetalizowany
Listwy ozdobne - srebrny kwarc, matowe
Listwy progowe z przodu z napisem BMW
Lusterka boczne regulowane elektrycznie, ogrzewane
Mocowania do fotelika dziecięcego ISOFIX na tylnych siedzeniach
Mocowanie fotelika dziecięcego i-Size na fotelu pasażera
Obramowania szyb - czarne matowe
Oczka do mocowania ładunku w bagażniku
Oparcie kanapy tylnej składane i dzielone w stosunku 40:20:40
Oświetlenie ambientowe
Oświetlenie bagażnika
Oświetlenie powitalne z funkcją Follow-Me-Home
Oznaczenia modelu
Performance Control
Podłokietnik przedni
Poduszka powietrzna chroniąca głowy osób siedzących z przodu i z tyłu
Poduszki powietrzne przednie i boczne dla kierowcy i pasażera
Polska wersja językowa + polska instrukcja obsługi
Przycisk Start/Stop
Real Time Traffic Information
Reflektory LED
Regulacja nachylenia oparcia tylnej kanapy
Servotronic - progresywne wspomaganie układu kierowniczego
Speed Limit Info
System ostrzegający przed kolizją z poprzedzającym pojazdem i pieszymi z funkcją nagłego hamowania
System ostrzegający przed niezamierzoną zmianą pasa ruchu
Szyby atermiczne
Szyby elektryczne, przód i tył
Śruby do kół zabezpieczające przed kradzieżą
Światła do jazdy dziennej LED
Światła hamowania dynamiczne
Tapicerka materiałowa Arktur
TeleServices
Tempomat z funkcją hamowania
Tuner DAB do odbioru cyfrowych stacji radiowych
Uchwyty na napoje
Układ dynamicznej kontroli stabilności DSC z trybem kontroli trakcji DTC
Usługi Concierge
Usługi ConnectedDrive
Usługi zdalne (Remote Services)
Wskaźnik zmiany biegów
Wskaźnik zużycia klocków hamulcowych
Wyświetlacz panormiczny 10.25"
Zawieszenie standardowe
Zestaw 6 głośników stereo

Zestaw naprawczy do opon

VII. Wyposażenie dodatkowe:

VIII. Ogumienie :

Opona	Producent	Rozmiar	Stopień zużycia (szacunkowo)
PL - lato	Nexen	205/65R16	60%
PP - lato	Vredestein	205/65R16	10%
TL - lato	Nexen	205/65R16	60%
TP - lato	Vredestein	205/65R16	10%

Sporządzono w 2 egzemplarzach.

Do oceny dołączono 122 fotografii cyfrowych.

Niniejsza opinia nie jest ekspertyzą stanu technicznego pojazdu ani gwarancją niezawodności zespołów i podzespołów pojazdu, została sporządzona wyłącznie na podstawie oględzin w warunkach istniejących w miejscu badania. Opinia określa wyłącznie szacunkową wartość rynkową pojazdu i może być wykorzystana tylko przez zlecającego. Sporządzający opinię zastrzega się, że nie ponosi odpowiedzialności za wady ukryte pojazdu, wady prawne, błędy w dokumentacji pojazdu i błędy montażu. Opinia została sporządzona bezstronnie.

Rzecznawca , data: 31 października 2025

.....

Dokumentacja fotograficzna do opinii CFM202510209



Dokumentacja fotograficzna do opinii CFM202510209



Dokumentacja fotograficzna do opinii CFM202510209



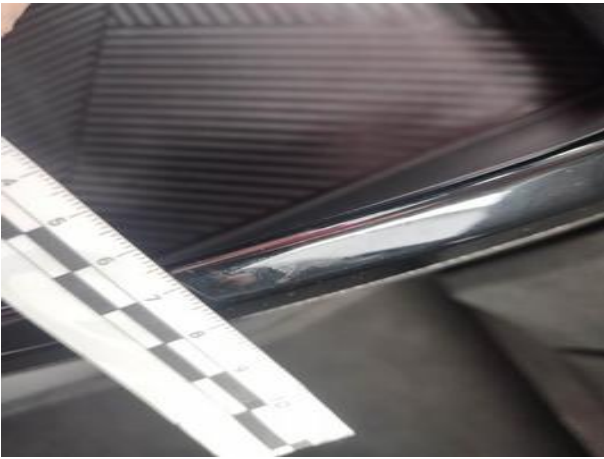






Dokumentacja fotograficzna do opinii CFM202510209







Dokumentacja fotograficzna do opinii CFM202510209



Dokumentacja fotograficzna do opinii CFM202510209





