

**„eRzecznawcy Królewicz i Wspólnicy Sp.Jawna”**  
ul. Kopijników 75A, 03-274 Warszawa

**OCENA TECHNICZNA**  
**Nr CFM202511107**  
**Data badania – 20 listopada 2025r.**  
**Rzecznawca - Piotr Kucharski**

**Zleceniodawca:** Carefleet S.A.  
**Adres:** ul. Legnicka 48 bud. C-D, 54-202 Wrocław  
**Zakres oceny:** Określenie wartości pojazdu dla potrzeb sprzedaży w trybie przetargu.

**Dane techniczne:**

Nr rejestracyjny: WND9148A

Marka pojazdu: BMW  
Model: SERIA 5  
Kolor: szary

Rodzaj nadwozia: Kombi  
Rodzaj pojazdu: osobowy  
Liczba drzwi: 5  
Liczba miejsc: 5  
Wskazania licznika [km]: 78531  
Nr fabryczny (VIN): WBA31AJ020CK52827  
Rok produkcji: 2022  
Rok produkcji – uwaga: Pojazd z polskiej sieci dealerskiej  
Masa całkowita (kg): 2610  
Masa własna (kg): 1925  
Rodzaj paliwa: Olej napędowy  
Norma EURO: 6  
Typ silnika: zapłon samoczynny  
Układ/liczba cyl.: R6  
Pojemność [cm<sup>3</sup>]: 2993  
Moc [kW]: 210.00

Data pierwszej rejestracji w kraju: 28.06.2022

Pojazd zbadano w Magnicach k/Wrocławia na parkingu EFL S.A. w obecności zleceniodawcy.

**UWAGI:**

Pojazd zarejestrowany CAREFLEET S.A. ul. Legnicka 48 bud. C-D 54-202 Wrocław  
na:

1. Dowód rejestracyjny: DR/BAS 2383807
2. Data następnego badania technicznego: 13.06.2027r.
3. Kluczyki ilość kompletów: 2 (Dwa klucze zintegrowane z pilotem centralnego zamka)
4. Dokumentacja eksploatacyjna pojazdu: instrukcja obsługi - jest, książka przeglądów - brak
5. Książka serwisowa elektroniczna

**WYNIKI BADANIA :**

**I. Silnik stwierdzono:** Układ smarowania - poziom oleju na wskaźniku kontrolnym w normie. Poziom cieczy w zbiorniku wyrównawczym układu chłodzenia - powyżej min. Rozruch i praca silnika w warunkach parkingowych w normie. Komora silnika zabrudzona eksploatacyjnie. Zaleca się sprawdzenie pracy silnika w warunkach drogowych.

**II. Podwozie stwierdzono:** Działanie układu hamulcowego i kierowniczego w warunkach parkingowych w normie. Zaleca się sprawdzenie układów podwozia pojazdu w warunkach drogowych.

**III. Układ przeniesienia napędu stwierdzono:** Obręcze kół - aluminiowe 4 sztuk. Skrzynia biegów - automatyczna. Działanie skrzyni biegów w warunkach parkingowych w normie. Napęd na przednią oś. Zaleca się sprawdzenie układów przeniesienia napędu w warunkach warsztatowych i wykonanie przeglądu.

**IV. Nadwozie stwierdzono:** Barwa nadwozia szara.

Pokrywa przednia: Odpryski

Felga LP: Zarysowania

Drzwi PT: poszycie: Odpryski

Drzwi PP: poszycie: Odpryski

Felga PP: Zarysowania

Zmierzona grubość powłoki lakierowej: pokrywa P - 120 $\mu$ m, błotnik PP - 120 $\mu$ m, drzwi PP - 100 $\mu$ m, drzwi TP - 90 $\mu$ m, poszycie TP - 130 $\mu$ m, pokrywa T - 110 $\mu$ m, poszycie TL - 140 $\mu$ m, drzwi TL - 100 $\mu$ m, drzwi PL - 90 $\mu$ m, błotnik PL - 100 $\mu$ m, dach - 130 $\mu$ m, próg L - 110 $\mu$ m, próg P - 90 $\mu$ m

**V. Wnętrze stwierdzono:** Wykładzina bagażnika: Zabrudzenia

Układ klimatyzacji wymaga sprawdzenia szczelności, uzupełnienia czynnika roboczego oraz oczyszczenia parownika i układu dolotowego powietrza do wnętrza.

**VI. Wyposażenie, stwierdzono:** Active Guard (ostrzeżenie przed kolizją z poprzedzającym pojazdem, asystent uwagi)

Alarm

Automatyczne otwieranie-zamykanie bagażnika

BMW ID

BMW Live Cockpit Professional (nawigacja, wys. wskaźników 12.3", wys.

12.3", RDS, 2xUSB, LTE, BT, WiFi)

Czujnik deszczu z automatyczną kontrolą świateł mijania

Czujniki odległości przy parkowaniu (PDC) - przód i tył

Deska rozdzielcza pokryta skórą syntetyczną Sensatec

Dywaniki welurowe

Fotele przednie częściowo regulowane elektrycznie

Hamulec elektromechaniczny parkingowy z funkcją Auto Hold

Immobilizer

Intelligent Emergency Call (Inteligentne Połączenie Alarmowe)

Kierownica sportowa, skórzana wielofunkcyjna

Kolumna kierownicy regulowana mechanicznie w pionie i poziomie

Końcówki układu wydechowego w kształcie rombu, po lewej i po prawej stronie

Listwy ozdobne Fineline Ridge z listwą akcentową w perłowym chromie

Lusterka boczne regulowane elektrycznie, ogrzewane

Lusterka boczne składane elektrycznie z funkcją parkingową po stronie pasażera

Lusterko wsteczne przyciemniane automatycznie

Lusterko zewnętrzne po stronie kierowcy przyciemniające się automatycznie  
 Mocowanie fotelika dziecięcego ISOFIX  
 Obramowania szyb - chromowane  
 Oświetlenie ambientowe  
 Oświetlenie powitalne  
 Podgrzewane dysze spryskiwaczy  
 Podłokietnik przedni  
 Podłokietnik tylny  
 Poduszki powietrzne przednie, boczne oraz kurtyny powietrzne  
 Polska instrukcja obsługi i książka serwisowa  
 Polska wersja językowa  
 Przełącznik właściwości jezdnych  
 Przygotowanie do Apple CarPlay, Android Auto  
 Real Time Traffic Information  
 Reflektory LED z tyłu  
 Reflektory przednie diodowe (LED)  
 Relingi dachowe, czarne  
 Servotronic  
 Siatka oddzielająca przestrzeń bagażową  
 Stylistyka zewnętrzna Chrome Line  
 System bezkluczykowy Start/Stop  
 Szyby atermiczne  
 Śruby do kół zabezpieczające przed kradzieżą  
 Technologia Active Air Stream  
 Telefonia komfortowa z rozszerzoną łącznością ze smartfonem  
 Tempomat z funkcją hamowania  
 Tuner DAB do odbioru cyfrowych stacji radiowych  
 Tylnie oparcie dzielone i składane w proporcji 40 20 20  
 Uchwyt na napoje  
 Uchwyty do mocowania ładunku w bagażniku  
 Układ dynamicznej kontroli stabilności i trakcji DSC  
 Usługi Concierge  
 Usługi ConnectedDrive  
 Usługi zdalne (Remote Services)  
 Zawieszenie pneumatyczne osi tylnej  
 Zestaw 6 głośników stereo  
 Zestaw naprawczy do opon  
 Tapicerka skórzana  
 Felgi aluminiowe 19", Multi-Spoke 633, z ogumieniem 245/45  
 Fotele przednie komfortowe, regulowane elektrycznie z pamięcią ustawień  
 Fotele przednie ogrzewane  
 Fotele przednie z podparciem lędźwiowym  
 Hak holowniczy składany elektrycznie  
 Kamera cofania  
 Klimatyzacja automatyczna z regulacją 4-strefową  
 Koło kierownicy ogrzewane  
 Lakier metalik  
 Szyby przyciemniane tylne i boczne

## VII. Wyposażenie dodatkowe:

## VIII. Ogumienie :

Opona	Producent	Rozmiar	Stopień zużycia (szacunkowo)
-------	-----------	---------	---------------------------------

PL - zima	Vredestein, Wintrac pro	245/40/19	40%
PP - zima	Vredestein, Wintrac pro	245/40/19	40%
TL - zima	Vredestein, Wintrac pro	245/40/19	40%
TP - zima	Vredestein, Wintrac pro	245/40/19	40%

---

Sporządzono w 2 egzemplarzach.

Do oceny dołączono 61 fotografii cyfrowych.

**Niniejsza opinia nie jest ekspertyzą stanu technicznego pojazdu ani gwarancją niezawodności zespołów i podzespołów pojazdu, została sporządzona wyłącznie na podstawie oględzin w warunkach istniejących w miejscu badania. Opinia określa wyłącznie szacunkową wartość rynkową pojazdu i może być wykorzystana tylko przez zlecającego. Sporządzający opinię zastrzega się, że nie ponosi odpowiedzialności za wady ukryte pojazdu, wady prawne, błędy w dokumentacji pojazdu i błędy montażu. Opinia została sporządzona bezstronnie.**

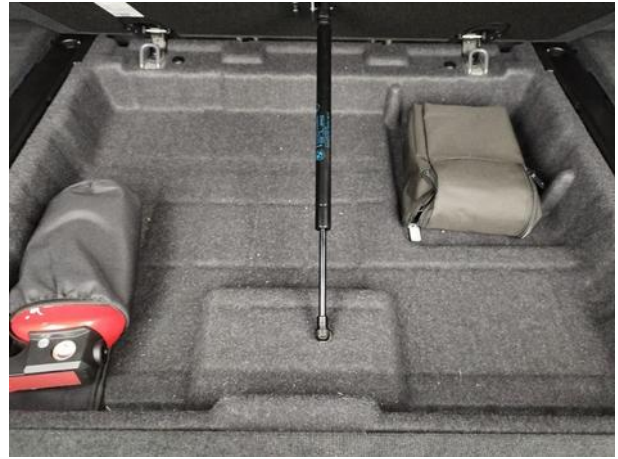
Rzecznawca , data: 20 listopada 2025

.....

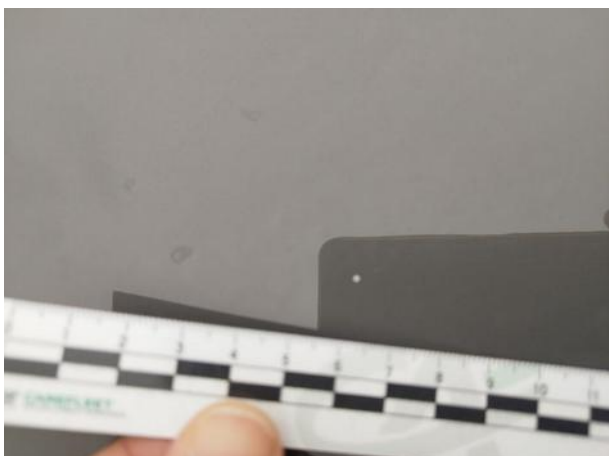
Dokumentacja fotograficzna do opinii CFM202511107



Dokumentacja fotograficzna do opinii CFM202511107



Dokumentacja fotograficzna do opinii CFM202511107





Dokumentacja fotograficzna do opinii CFM202511107







