

„eRzecznawcy Królewicz i Wspólnicy Sp.Jawna”
ul. Kopijników 75A, 03-274 Warszawa

OCENA TECHNICZNA
Nr CFM202510192
Data badania – 30 października 2025r.
Rzecznawca - Dariusz Rejowski

Zleceniodawca: Carefleet S.A.
Adres: ul. Legnicka 48 bud. C-D, 54-202 Wrocław
Zakres oceny: Określenie wartości pojazdu dla potrzeb sprzedaży w trybie przetargu.

Dane techniczne:

Nr rejestracyjny: WND9020A

Marka pojazdu: FORD
Model: FOCUS 1.5 ECOBLUE SCR ST-LINE
Kolor: szary

Rodzaj nadwozia: Kombi
Rodzaj pojazdu: Osobowy
Liczba drzwi: 5
Liczba miejsc: 5
Wskazania licznika [km]: 155327
Nr fabryczny (VIN): WF0PXXGCHPNL19743
Rok produkcji: 2022
Rok produkcji – uwaga: Pojazd z polskiej sieci dealerskiej
Masa całkowita (kg): 1955
Masa własna (kg): 1353
Rodzaj paliwa: Olej napędowy
Norma EURO: 6
Typ silnika: zapłon samoczynny
Układ/liczba cyl.: R4
Pojemność [cm³]: 1498
Moc [kW]: 88.00

Data pierwszej rejestracji w kraju: 04.05.2022

Pojazd zbadano w Magnicach k/Wrocławia na parkingu EFL S.A. w obecności zleceniodawcy.

UWAGI:

Pojazd zarejestrowany CAREFLEET S.A. ul. Legnicka 48 bud. C-D 54-202 Wrocław
na:

1. Dowód rejestracyjny: DR/BAS1759430
2. Data następnego badania technicznego: 24.04.2027r.
3. Kluczyki ilość kompletów: 2 (Dwa klucze zintegrowane z pilotem centralnego zamka
Wymagana wymiana baterii w kluczyku)
4. Dokumentacja eksploatacyjna pojazdu: instrukcja obsługi - jest, książka przeglądów - jest
5. Wymagana wymiana baterii w kluczyku

WYNIKI BADANIA :

I. Silnik stwierdzono: Układ smarowania - poziom oleju na wskaźniku kontrolnym w normie. Poziom cieczy w zbiorniku wyrównawczym układu chłodzenia - powyżej min. Rozruch i praca silnika w warunkach parkingowych w normie. Komora silnika zabrudzona eksploatacyjnie. Zaleca się sprawdzenie pracy silnika w warunkach drogowych.

II. Podwozie stwierdzono: Działanie układu hamulcowego i kierowniczego w warunkach parkingowych w normie. Zaleca się sprawdzenie układów podwozia pojazdu w warunkach drogowych.

III. Układ przeniesienia napędu stwierdzono: Obręcze kół - aluminiowe 4 sztuk. Opona LP: ubytki, Opona PP: ubytki, Opona LT: ubytki, Opona PT: ubytki, Felga LP: zarysowania, Felga PP: zarysowania, Felga LT: zarysowania, Felga PT: zarysowania. Skrzynia biegów - manualna 6 biegowa. Działanie skrzyni biegów w warunkach parkingowych w normie. Napęd na przednią oś. Zaleca się sprawdzenie układów przeniesienia napędu w warunkach warsztatowych i wykonanie przeglądu.

IV. Nadwozie stwierdzono: Barwa nadwozia szara
Zderzak przód: Zarysowania / Odpryski
Pokrywa przednia: Odpryski
Szyba czołowa: Odpryski
Drzwi LP: poszycie: Zarysowania
Drzwi LT: poszycie: Zarysowania
Błotnik / ściana boczna LT: Odpryski / Zarysowania
Zderzak tył: Zarysowania
Błotnik / ściana boczna PT: Zarysowania / Zdeformowanie / Wgniecenie
Rama dachu prawa: Zarysowania / Wgniecenie
Próg prawy: Zdeformowanie / Wgniecenie
Drzwi PP: poszycie: Zarysowania
Lusterko wsteczne prawe: Odpryski
Reflektor P: Zarysowania

Zmierzona grubość powłoki lakierowej: pokrywa P - 180 μm , błotnik PP - 160 μm , drzwi PP - 220 μm , drzwi TP - 180 μm , poszycie TP - 170 μm , pokrywa T - 180 μm , poszycie TL - 170 μm , drzwi TL - 170 μm , drzwi PL - 180 μm , błotnik PL - 150 μm , dach - 190 μm , próg P - 140 μm , próg L - 130 μm

V. Wnętrze stwierdzono: Tunel środkowy: Zarysowania
Kierownica: Przetarcia
Tapicerka drzwi LP: Zabrudzenia / Zdeformowanie / Wgniecenie
Dywanik LP: Przetarcia
Fotel LP: Przetarcia / Zabrudzenia
Tapicerka drzwi LT: Zarysowania
Listwa progu LT: Przetarcia / Zarysowania
Kanapa T: Przetarcia / Zabrudzenia
Pas bezpieczeństwa LT: Przetarty
Podsufitka / część bagażowa: Zarysowania
Tapicerka pokrywy bagażnika / drzwi tyłu: Zarysowania
Przestrzeń bagażowa / próg załadowniczy: Zarysowania
Fotel PP: Przetarcia / Zabrudzenia

Układ klimatyzacji wymaga sprawdzenia szczelności, uzupełnienia czynnika roboczego oraz oczyszczenia parownika i układu dolotowego powietrza do wnętrza.

VI. Wyposażenie, stwierdzono: Czujniki odległości przy parkowaniu, przód i tył
Dach lakierowany w kolorze nadwozia
Dywaniki welurowe z przodu

ESP - układ stabilizacji toru jazdy, TSC, TA EBA i wspom. ruszania pod górę HSA
FordPass Connect z modemem GSM (Zdalne zamyk. otw. zamk., funkc. lokal. pojazdu, Live Traffic, WiFi)
Fotel kierowcy - ręczna regulacja pochylenia oparcia
Fotel kierowcy regul. elektrycznie w 4 kierunkach
Fotel kierowcy z regulacją lędźwiową
Fotel pasażera - ręczna regulacja pochylenia oparcia
Fotel pasażera z regulacją przód - tył
Fotele przednie - styl sportowy
Gniazdko 12V w bagażniku
Hamulec pokolizyjny
Hamulec postojowy - sterowany elektrycznie z funkcją Auto Hold
Immobilizer
Inteligentny ogranicznik prędkości
Kamera cofania
Kierownica 3-ramienna, skórzana w stylizacji ST-Line
Kieszenie w oparciach foteli przednich
Klamki wewnętrzne chromowane
Klamki zewnętrzne drzwi - lakierowane w kolorze nadwozia
Klimatyzacja dwustrefowa z automatyczną regulacją temperatury (DEATC)
Kluczyk Ford My Key
Kolumna kierownicy regulowana w dwóch płaszczyznach
Komputer pokładowy
Konsola centralna Premium z przesuwającym podłokietnikiem, schowek zamykany roletą i gniazdko 12V
Konsola dachowa - średniej długości z lampkami LED w 1 i 2 rzędzie siedzeń
Krata wlotu powietrza górna, w kolorze tworzywa, w stylizacji plastra miodu
Lane Keeping Alert - system wspomagający utrzymanie pojazdu na pasie ruchu
Listwy progowe - w stylizacji ST-Line, lakierowane w kolorze nadwozia
Lusterka boczne regulowane elektrycznie i ogrzewane, w kolorze nadwozia, z kierunkowskazami
Lusterka boczne składane elektrycznie
Lusterko wsteczne przyciemniające się automatycznie
Obramowania szyb bocznych – w kolorze czarnym
Podsufitka materiałowa w ciemnej tonacji
Poduszki powietrzne - boczne kurtyny powietrzne w 1 i 2 rzędzie
Poduszki powietrzne – poduszki boczne dla kierowcy i pasażera z przodu
Poduszki powietrzne – poduszki czołowe dla kierowcy i pasażera z przodu
Radio
SYNC3, DAB, nawigacja, wys. 8", Applink 3.0, ACP, AA, Bluetooth, 2USB, z ster. kierow. głośniki, wys. 4,2"
Reflektory - światła do jazdy dziennej LED
Reflektory automatyczne, włączające się w zależności od poziomu natężenia światła
Reflektory LED dla świateł mijania, halogenowe dla świateł drogowych
Relingi bagażnika dachowego z wykończeniem w kolorze czarnym
Roleta zasłaniająca przestrzeń bagażową
System Auto-Start-Stop
System bezkorkowego wlewu paliwa - Ford Easy Fuel
System KeyFree z przyciskiem FordPower (centralny zamek z kluczem elektronicznym)
System monitorowania ciśnienia w ogumieniu (TPMS)
System Pre-Collision Assist wspier. kierowcę w unikaniu lub zmniejszaniu skutków kolizji+FCW+DBS+AEB
System przypominający o zapięciu pasów dla wszystkich foteli
Szyba przednia z dodatkową warstwą akustyczną
Szyby przednie i tylne elektryczne z syst. automatycznego zamykania z czujnikiem przeszkody
Światła przeciwmgielne, tylne
Światła przednie przeciwmgielne LED, z funkcją doświetlania zakrętów

Tapicerka materiałowa Foundry z czerwonymi przeszyciami
Tempomat
Tylne oparcie składane, dzielone w proporcji 60:40
Tylny spojler dachowy, lakierowany w kolorze nadwozia
Uchwyt dźwigni zmiany biegów wykończony skórą i aluminium w stylizacji sportowej
Uchwyty ISOFIX do mocowania fotelika dziecięcego na tylnej kanapie
Układ wydechowy - podwójna końcówka
Wspomaganie układu kierowniczego, elektryczne EPAS
Wybór trybu jazdy - Standardowy, Sportowy, Eco
Wycieraczki przedniej szyby sterowane automatycznie z czujnikiem deszczu
Wyłącznik poduszki powietrznej pasażera z przodu
Wyświetlacz kolorowy 4.2" na tablicy zegarów
Zamek centralny z pilotem
Zawieszenie sportowe
Zestaw do naprawy przebitej opony
Felgi aluminiowe 18, wzór 5x2-ramienny, wykończenie w kolorze Matt Black, z ogumieniem 235/40
Lakier metalizowany,
Pakiet Winter
Kierownica podgrzewana
Ogrzewane fotele przednie
Podgrzewana szyba przednia (Quickclear)
Szyby tylne dodatkowo przyciemniane

VII. Wyposażenie dodatkowe:

VIII. Ogumienie :

Opona	Producent	Rozmiar	Stopień zużycia (szacunkowo)
PL Letnie	Michelin,	235/40 R18	40%
PP Letnie	Michelin,	235/40 R18	40%
TL Letnie	Michelin,	235/40 R18	30%
TP Letnie	Michelin,	235/40 R18	30%

Sporządzono w 2 egzemplarzach.

Do oceny dołączono 152 fotografii cyfrowych.

Niniejsza opinia nie jest ekspertyzą stanu technicznego pojazdu ani gwarancją niezawodności zespołów i podzespołów pojazdu, została sporządzona wyłącznie na podstawie oględzin w warunkach istniejących w miejscu badania. Opinia określa wyłącznie szacunkową wartość rynkową pojazdu i może być wykorzystana tylko przez zlecającego. Sporządzający opinię zastrzega się, że nie ponosi odpowiedzialności za wady ukryte pojazdu, wady prawne, błędy w dokumentacji pojazdu i błędy montażu. Opinia została sporządzona bezstronnie.

Rzeczoznawca , data: 30 października 2025

.....

Dokumentacja fotograficzna do opinii CFM202510192



Dokumentacja fotograficzna do opinii CFM202510192



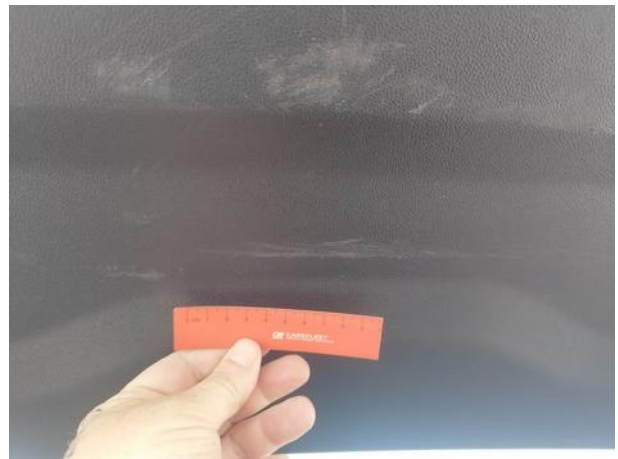
Dokumentacja fotograficzna do opinii CFM202510192



























Dokumentacja fotograficzna do opinii CFM202510192



