

„eRzecznawcy Królewicz i Wspólnicy Sp.Jawna”
ul. Kopijników 75A, 03-274 Warszawa

OCENA TECHNICZNA
Nr CFM202511092
Data badania – 14 listopada 2025r.
Rzecznawca - Piotr Kucharski

Zleceniodawca: Carefleet S.A.
Adres: ul. Legnicka 48 bud. C-D, 54-202 Wrocław
Zakres oceny: Określenie wartości pojazdu dla potrzeb sprzedaży w trybie przetargu.

Dane techniczne:

Nr rejestracyjny: DW2UG53

Marka pojazdu: FORD
Model: FOCUS
Kolor: czerwony

Rodzaj nadwozia: Kombi
Rodzaj pojazdu: osobowy
Liczba drzwi: 5
Liczba miejsc: 5
Wskazania licznika [km]: 138907
Nr fabryczny (VIN): WF0PXXGCHPNM79349
Rok produkcji: 2022
Rok produkcji – uwaga: Pojazd z polskiej sieci dealerskiej
Masa całkowita (kg): 1955
Masa własna (kg): 1356
Rodzaj paliwa: Olej napędowy
Norma EURO: 6
Typ silnika: zapłon samoczynny
Układ/liczba cyl.: R4
Pojemność [cm³]: 1498
Moc [kW]: 88.00

Data pierwszej rejestracji w kraju: 27.10.2022

Pojazd zbadano w Magnicach k/Wrocławia na parkingu EFL S.A. w obecności zleceniodawcy.

UWAGI:

Pojazd zarejestrowany CAREFLEET S.A. ul. Legnicka 48 bud. C-D 54-202 Wrocław
na:

1. Dowód rejestracyjny: DR/BAS 3866591
2. Data następnego badania technicznego: 24.10.2027r.
3. Kluczyki ilość kompletów: 2 (Dwa klucze, w tym jeden z pilotem centralnego zamka)
4. Dokumentacja eksploatacyjna pojazdu: instrukcja obsługi - jest, książka przeglądów - brak
5. Brak książki serwisowej

WYNIKI BADANIA :

I. Silnik stwierdzono: Układ smarowania - poziom oleju na wskaźniku kontrolnym w normie. Poziom cieczy w zbiorniku wyrównawczym układu chłodzenia - powyżej min. Rozruch i praca silnika w warunkach parkingowych w normie. Komora silnika zabrudzona eksploatacyjnie. Zaleca się sprawdzenie pracy silnika w warunkach drogowych.

II. Podwozie stwierdzono: Działanie układu hamulcowego i kierowniczego w warunkach parkingowych w normie. Zaleca się sprawdzenie układów podwozia pojazdu w warunkach drogowych.

III. Układ przeniesienia napędu stwierdzono: Obręcze kół - aluminiowe 4 sztuk, koło dojazdowe - stalowe. Skrzynia biegów - manualna 6 biegowa. Działanie skrzyni biegów w warunkach parkingowych w normie. Napęd na przednią oś. Zaleca się sprawdzenie układów przeniesienia napędu w warunkach warsztatowych i wykonanie przeglądu.

IV. Nadwozie stwierdzono: Barwa nadwozia czerwona.

Zderzak przód: Odpryski / Zarysowania

Pokrywa przednia: Odpryski

Lusterko wsteczne lewe: Odpryski

Zderzak tył: Zarysowania

Błotnik / ściana boczna PT: Zdeformowanie / Wgniecenie

Drzwi PT: poszycie: Odpryski / Zarysowania

Lusterko wsteczne prawe: Zarysowania

Felga PP: Zarysowania

Zmierzona grubość powłoki lakierowej: pokrywa P - 118 μ m, błotnik PP - 121 μ m, drzwi PP - 129 μ m, drzwi TP - 121 μ m, poszycie TP - 114 μ m, pokrywa T - 114 μ m, poszycie TL - 120 μ m, drzwi TL - 112 μ m, drzwi PL - 122 μ m, błotnik PL - 110 μ m, dach - 129 μ m,

V. Wnętrze stwierdzono: Kokpit: Zarysowania

Tapicerka drzwi LP: Zabrudzenia / Zarysowania

Fotel LP: Zabrudzenia

Tapicerka drzwi LT: Zabrudzenia / Zarysowania

Kanapa / fotel LT: Zabrudzenia

Kanapa / fotele: Zabrudzenia

Podsufitka / część bagażowa: Zabrudzenia, Włosy/sierść

Tapicerka pokrywy bagażnika / drzwi tyłu: Zarysowania

Roleta / półka bagażnika: Zabrudzenia

Tapicerka drzwi PT: Zabrudzenia / Zarysowania

Kanapa / fotel PT: Zabrudzenia

Fotel PP: Zabrudzenia

Tapicerka drzwi PP: Zabrudzenia / Zarysowania

Układ klimatyzacji wymaga sprawdzenia szczelności, uzupełnienia czynnika roboczego oraz oczyszczenia parownika i układu dolotowego powietrza do wnętrza.

VI. Wyposażenie, stwierdzono: Blokada zapobiegająca otwarciu tylnych drzwi przez dzieci

Czujniki odległości przy parkowaniu, przód i tył

Dywaniki welurowe z przodu

Felgi stalowe 16", strukturalne z kołpakami, z ogumieniem 205/60

Ford MyKey - możliwość programowania i przypisywania funkcji do kluczyka

FordPass Connect z modemem GSM (Zdalne zamyk. otw. zamków, funkcja lokalizacji pojazdu, WiFi)

Fotel kierowcy - ręczna regulacja pochylenia oparcia

Fotel kierowcy z regulacją lędźwiową

Fotel kierowcy z ręczną regulacją położenia w dwóch płaszczyznach
Fotel pasażera z regulacją podparcia odcinka lędźwiowego
Fotel pasażera z ręczną regulacją w 4 kierunkach
Fotele przednie - styl sportowy
Funkcja automatycznego hamowania po kolizji
Gniazdko 12V w bagażniku
Gniazdko 12V z tyłu konsoli
Hamulec postojowy, elektryczny
Immobilizer
Kanapa tylna składana, dzielona w proporcji 60:40, ze składanym podłokietnikiem
Kierownica - 3-ramienna, wykończona skórą ekologiczną Sensico
Kierownica ze zdalnym sterowaniem systemem audio
Klimatyzacja dwustrefowa z automatyczną regulacją temperatury (DEATC)
Konsola centralna Premium z przesuwanym podłokietnikiem i schowkiem zamykanym roletą
Konsola dachowa - krótka
Lampki LED z przodu i z tyłu
Lampy tylne LED
Lane Keeping Alert zawiera Lane Keeping Aid (system wspomagający utrzymanie na pasie ruchu)
Lusterka boczne regulowane i składane elektrycznie, ogrzewane, lakierowane w kolorze nadwozia
Lusterko wsteczne przyciemniające się automatycznie
Mocowania ISOFIX z top-tether dla dwóch zewnętrznych foteli tylnych
Obramowanie szyb bocznych w kolorze aluminium
Ogranicznik prędkości, inteligentny
Podsufitka w jasnej tonacji
Poduszki powietrzne czołowe oraz boczne dla kierowcy i pasażera, boczne kurtyny powietrzne
Przycisk rozrusznika Ford Power
Reflektory - Full LED, statyczne
Reflektory automatyczne, włączające się w zależności od poziomu natężenia światła
Relingi bagażnika dachowego z wykończeniem w kolorze aluminium
Roleta zasłaniająca przestrzeń bagażową
Spojler tylny
System ABS z elektronicznym układem podziału siły hamowania EBD
System audio z Sync 4, nawigacją i DAB+, kolorowy wys. dotyk. 13.2", ACP, AA, Bluetooth, 6 głośników
System Auto-Start-Stop
System monitorowania ciśnienia w ogumieniu (TPMS)
System Pre-Collision Assist wspier. kierowcę w unikaniu lub zmniejszaniu skutków kolizji+FCW+DBS+AEB
System wyboru trybu jazdy
Szyby elektr. przód i tył, z czujnikiem przeszkody oraz funkcją całkowitego otwierania i zamykania
Światła hamowania awaryjnego - pulsujące światła stop
Światła przednie przeciwmgielne LED, z funkcją doświetlania zakrętów
Tapicerka materiałowa Ray, w ciemnej tonacji, z przeszyciami w kolorze szarym
Tempomat z funkcją regulowanego układu ograniczania prędkości (ASLD)
Uchwyt dźwigni zmiany biegów wykończony skórą
Układ elektroniczny stabilizacji toru jazdy (ESC) z układem kontroli trakcji (TC)
Układ ułatwiający ruszanie na wzniesieniach (HLA)
Usługi Ford Smart (1 rok) - dodatkowe dane w systemie nawigacji
Wskaźnik sugerujący optymalny moment zmiany biegu
Wspomaganie układu kierowniczego, elektryczne EPAS
Wycieraczki przedniej szyby sterowane automatycznie, z czujnikiem deszczu
Wyłącznik poduszki powietrznej pasażera z przodu
Wyświetlacz kolorowy 4.2" na tablicy zegarów
Zamek centralny z pilotem
Zawieszenie standardowe

Felgi aluminiowe 16", wzór 6x2-ramienny, z ogumieniem 205/60
Koło zapasowe - dojazdowe 16"
Pakiet Winter

VII. Wyposażenie dodatkowe:

VIII. Ogumienie :

Opona	Producent	Rozmiar	Stopień zużycia (szacunkowo)
PL - zima	HANKOOK, Winter i*cept RS3	205/60/16	45%
PP - zima	HANKOOK, Winter i*cept RS3	205/60/16	45%
TL - zima	HANKOOK, Winter i*cept RS3	205/60/16	45%
TP - zima	HANKOOK, Winter i*cept RS3	205/60/16	45%
Dojazdowe	HANKOOK, S300	125/70/16	10%

Sporządzono w 2 egzemplarzach.

Do oceny dołączono 75 fotografii cyfrowych.

Niniejsza opinia nie jest ekspertyzą stanu technicznego pojazdu ani gwarancją niezawodności zespołów i podzespołów pojazdu, została sporządzona wyłącznie na podstawie oględzin w warunkach istniejących w miejscu badania. Opinia określa wyłącznie szacunkową wartość rynkową pojazdu i może być wykorzystana tylko przez zlecającego. Sporządzający opinię zastrzega się, że nie ponosi odpowiedzialności za wady ukryte pojazdu, wady prawne, błędy w dokumentacji pojazdu i błędy montażu. Opinia została sporządzona bezstronnie.

Rzecznawca , data: 14 listopada 2025

.....

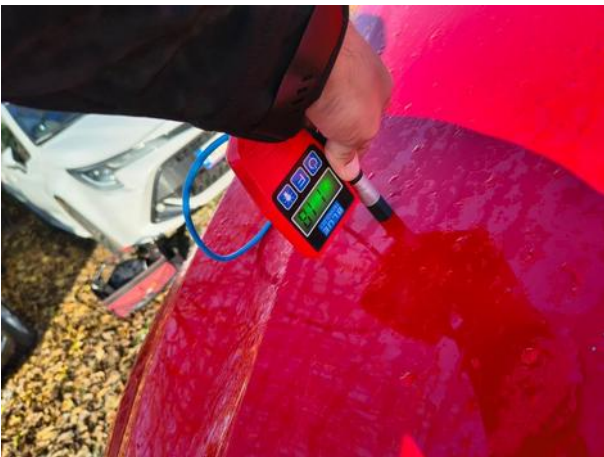
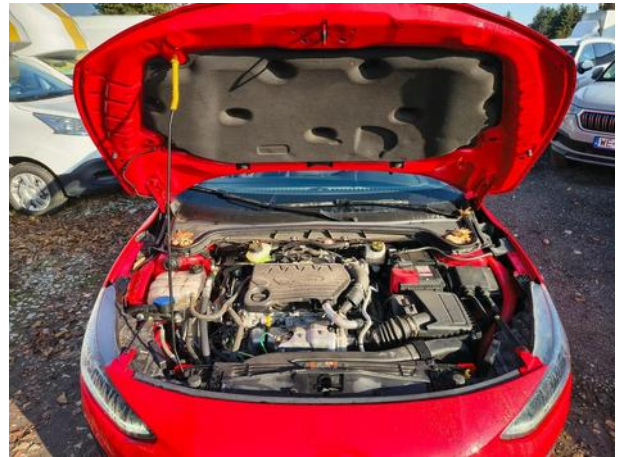
Dokumentacja fotograficzna do opinii CFM202511092



Dokumentacja fotograficzna do opinii CFM202511092



Dokumentacja fotograficzna do opinii CFM202511092











Dokumentacja fotograficzna do opinii CFM202511092



