

„Moto-Expert Marcin Stachurka”
Moto-Expert Marcin Stachurka
51-519 Wrocław, ul. Gitarowa 37

OCENA TECHNICZNA
Nr CFM202601027
Data badania – 07 stycznia 2026r.
Rzeczoznawca - Dominik Wilk

Zleceniodawca: Carefleet S.A.
Adres: ul. Legnicka 48 bud. C-D, 54-202 Wrocław
Zakres oceny: Określenie wartości pojazdu dla potrzeb sprzedaży w trybie przetargu.

Dane techniczne:

Nr rejestracyjny: DW1NT15

Marka pojazdu: FORD
Model: GALAXY 2.0ECOBBLUE 4WD TITANIUM
Kolor: NIEBIESKI

Oznaczenie: FORD GALAXY 2.0 ECOBLUE 4WD TITANIUM 7 OSOBOWY AUTOMAT
Rodzaj nadwozia: Kombi
Rodzaj pojazdu: SAMOCHÓD OSOBOWY
Liczba drzwi: 5
Liczba miejsc: 7
Wskazania licznika [km]: 71665
Nr fabryczny (VIN): WF0KXXWPCCKMB25008
Rok produkcji: 2021
Rok produkcji – uwaga: Pojazd z polskiej sieci dealerskiej.
Masa całkowita (kg): 2690
Masa własna (kg): 1944
Rodzaj paliwa: Olej napędowy
Norma EURO: 6
Typ silnika: ZS
Układ/liczba cyl.: R4
Pojemność [cm³]: 1995
Moc [kW]: 140.00

Data pierwszej rejestracji w kraju: 01.10.2021

Pojazd zbadano w Magnicach k/Wrocławia na parkingu EFL S.A. w obecności zleceniodawcy.

UWAGI:

Pojazd zarejestrowany CAREFLEET S.A.
na:

1. Dowód rejestracyjny: BAR4217498z wpisem HAK
2. Data następnego badania technicznego: 25.09.2026r.
3. Kluczyki ilość kompletów: 2
4. Dokumentacja eksploatacyjna pojazdu: instrukcja obsługi - jest, książka przeglądów - jest
5. 1. Termin badania technicznego – 25.09.2026.
2. Książka serwisowa prowadzona w formie elektronicznej do weryfikacji w bazie producenta.

Instrukcja obsługi – pojazd wyposażony.

3. Pojazd wyposażony w dodatkową tablicę rejestracyjną.

WYNIKI BADANIA :

I. Silnik stwierdzono: Układ smarowania - poziom oleju na wskaźniku kontrolnym – powyżej min. Poziom cieczy w zbiorniku wyrównawczym układu chłodzenia – powyżej min. Rozruch oraz praca silnika w warunkach parkingowych w normie. Komora silnika zabrudzona eksploatacyjnie. Zaleca się sprawdzenie pracy silnika w warunkach drogowych.

II. Podwozie stwierdzono: Działanie układu hamulcowego i kierowniczego w warunkach parkingowych w normie. Układ wydechowy – pokryty korozją. Zaleca się sprawdzenie układów podwozia pojazdu w warunkach drogowych.

III. Układ przeniesienia napędu stwierdzono: Skrzynia biegów – automatyczna. Działanie skrzyni biegów w warunkach parkingowych w normie. Napęd na obie osie. Zaleca się sprawdzenie układów przeniesienia napędu w warunkach warsztatowych i wykonanie przeglądu. Obręcze kół ze stopów lekkich 4 sztuki - drobne zarysowania. Pojazd wyposażony w zestaw naprawczy do opon z kompresorem.

IV. Nadwozie stwierdzono: Barwa nadwozia – niebieska z efektem metalicznym. Zderzak przedni – drobne zarysowania i odpryski lakieru na poszyciu zewnętrznym. Szyba czołowa – drobne odpryski na powierzchni zewnętrznej. Pokrywa komory silnika – odprysk lakieru, drobne zarysowania i odpryski powłoki lakierowej. Błotnik prawy – dwa drobne odpryski lakieru, drobne zarysowania. Drzwi prawe przednie – drobne zarysowania. Próg prawy we wnęce drzwi tylnych - liczne zarysowania, punktowe zagięcie. Drzwi prawe tylne – odprysk lakieru na krawędzi poszycia, drobne zarysowania. Poszycie tylne boku prawego – zagięcia na odcinkach ok. 60mm, 100mm, punktowe zagięcie, drobne zarysowania. Rama dachu prawa - zagięcia na odcinkach ok. 30mm, 40mm. Zderzak tylny – ubytek lakieru ok. 10mm, miejscowe zarysowania. Pokrywa bagażnika – drobne zarysowania, zarysowania szyby po stronie lewej. Poszycie tylne boku lewego – drobne zarysowania. Drzwi lewe tylne – punktowe zagięcie poszycia, zarysowanie ok. 20mm, drobne zarysowania. Słupek B lewy - odprysk lakieru ok. 10mm. Drzwi lewe przednie – drobne zarysowania. Błotnik lewy – drobne zarysowania. Dach – dwa punktowe zagięcia, drobne zarysowania.

Zmierzona grubość powłoki lakierowej zewnętrznych metalowych elementów nadwozia:

Pokrywa komory silnika – do 214µm. Drzwi lewe przednie – do 177µm. Pozostałe elementy do 138µm.

Podane przedziały grubości powłoki lakierowej dotyczą punktów pomiarowych. Nie mogą być traktowane jako gwarancja, że grubość powłoki lakierowej w innych punktach nie wykracza poza te przedziały. Pomiar powłoki lakierowej został wykonany urządzeniem będącym w posiadaniu rzeczoznawcy. Pomiar wykonany innym przyrządem może się różnić.

V. Wnętrze stwierdzono: Deska rozdzielcza i poszycia tapicerskie wnętrza pojazdu – miejscowe zarysowania z ubytkami tworzywa, liczne drobne zarysowania pokrywy schowka oraz tunelu środkowego, miejscowe deformacje tapicerki drzwi tylnych prawych. Pojazd wyposażony w 3 rzędy siedzeń. Poszycia tapicerskie foteli, wykładzin podłogi i podsufitki – miejscowe zabrudzenia, miejscowe rozdarcie poszycia tylnego oparcia trzeciego rzędu. Układ klimatyzacji wymaga sprawdzenia szczelności, uzupełnienia czynnika roboczego oraz oczyszczenia parownika i układu dolotowego powietrza do wnętrza.

VI. Wyposażenie, stwierdzono: Reflektory w technologii LED.

Klimatyzacja 3 strefowa.

Asystent pasa ruchu.

Tempomat aktywny.

Limitery prędkości.

Asystent parkowania.
Poduszki boczne tylne.
Radioodtwarzacz fabryczny.

VII. Wyposażenie dodatkowe:

- ABS
- ASR
- Automatyczna skrzynia biegów
- BLIS - system monitorowania martwego pola lusterek zewnętrznych
- Czujnik deszczu
- Czujnik odległości przy parkowaniu - przód i tył
- Czujniki ciśnienia w ogumieniu
- Dotykowy ekran
- Elektrycznie otwieranie/zamykanie klapy bagażnika
- Elektrycznie podnoszone szyby przednie i tylne
- Elektrycznie sterowany hamulec postojowy
- ESP - układ stabilizacji toru jazdy
- Felgi aluminiowe
- Fotel kierowcy z manualną regulacją wysokości
- Fotel pasażera z manualną regulacją wysokości
- Fotele przednie z funkcją podgrzewania
- Hak
- Immobilizer
- Kamera wspomagająca parkowanie tyłem
- Kierownica podgrzewana
- Kierownica skórzana
- Kierownica wielofunkcyjna
- Klimatyzacja automatyczna
- Komputer pokładowy
- Lakier metalik
- Lusterka boczne składane
- Lusterka boczne sterowane elektrycznie
- Nawigacja
- Poduszka kierowcy
- Poduszka kolanowa kierowcy
- Poduszka Pasażera
- Poduszki boczne
- Poduszki-System kurtyn
- Przyciemniane szyby tylne (tylne boczne drzwi oraz przestrzeń bagażowa)
- Radio CD
- Relingi dachowe
- Roleta bagażnika
- Szyba czołowa ogrzewana
- Światła do jazdy dziennej
- Światła przeciwmgielne
- Uchwyty ISOFIX
- Wskaźnik temperatury zewnętrznej
- Wspomaganie układu kierowniczego
- Zamek centralny zdalnie sterowany
- Zderzaki w kolorze nadwozia
- Zestaw do naprawy przebitej opony

VIII. Ogumienie :

Opona	Producent	Rozmiar	Stopień zużycia (szacunkowo)
Lewy przód	Falken Eurowinter HS01	235/55R17	30%
Prawy przód	Falken Eurowinter HS01	235/55R17	30%
Lewy tył	Falken Eurowinter HS01	235/55R17	30%
Prawy tył	Falken Eurowinter HS01	235/55R17	30%

Sporządzono w 2 egzemplarzach.

Do oceny dołączono 115 fotografii cyfrowych.

Niniejsza opinia nie jest ekspertyzą stanu technicznego pojazdu ani gwarancją niezawodności zespołów i podzespołów pojazdu, została sporządzona wyłącznie na podstawie oględzin w warunkach istniejących w miejscu badania. Opinia określa wyłącznie szacunkową wartość rynkową pojazdu i może być wykorzystana tylko przez zlecającego. Sporządzający opinię zastrzega się, że nie ponosi odpowiedzialności za wady ukryte pojazdu, wady prawne, błędy w dokumentacji pojazdu i błędy montażu. Opinia została sporządzona bezstronnie.

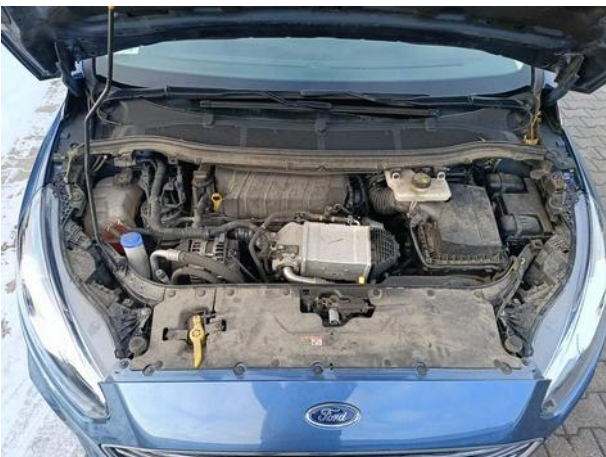
Rzeczoznawca , data: 09 stycznia 2026

.....

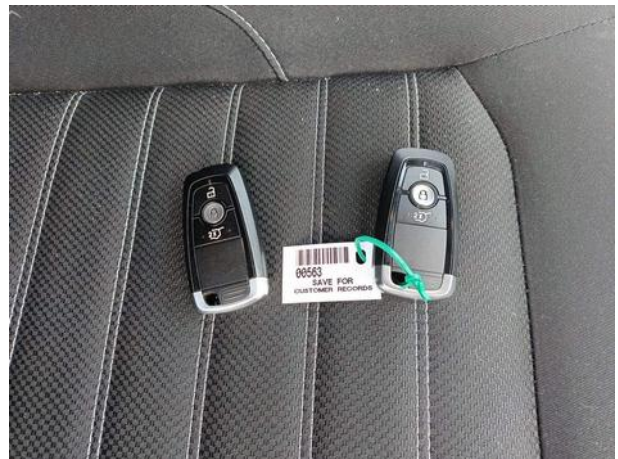
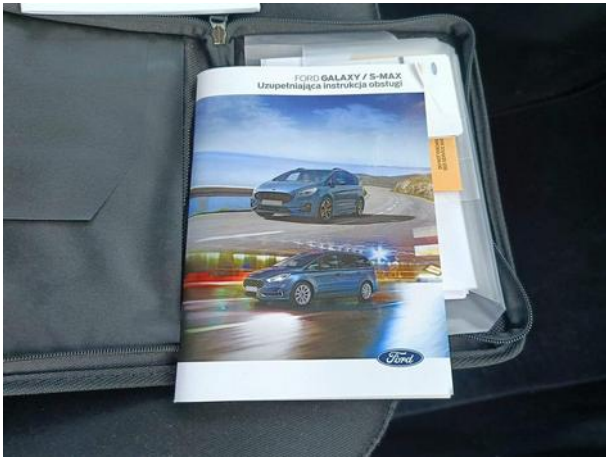
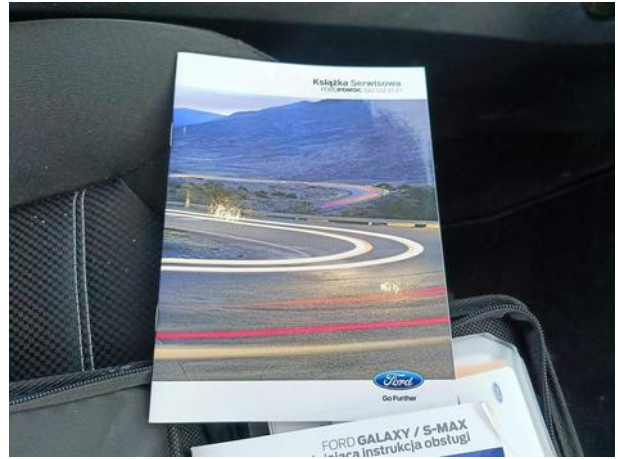
Dokumentacja fotograficzna do opinii CFM202601027



Dokumentacja fotograficzna do opinii CFM202601027

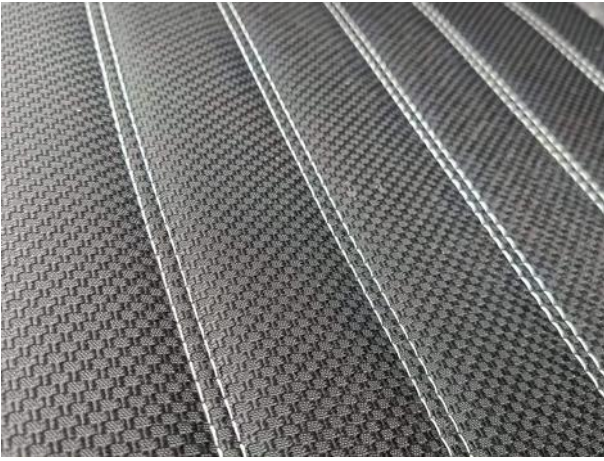


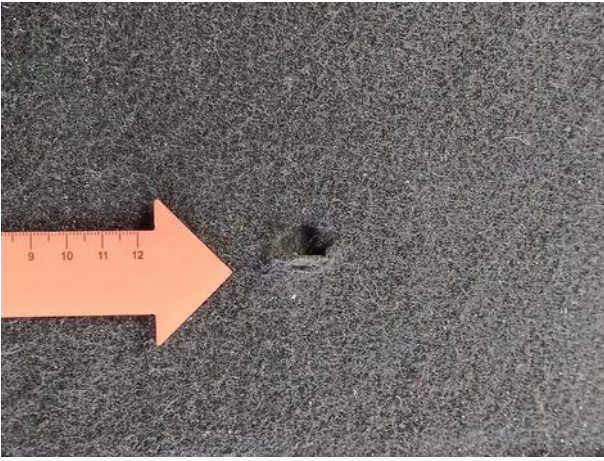
Dokumentacja fotograficzna do opinii CFM202601027





Dokumentacja fotograficzna do opinii CFM202601027





















Dokumentacja fotograficzna do opinii CFM202601027

