

„eRzecznawcy Królewicz i Wspólnicy Sp.Jawna”
ul. Kopijników 75A, 03-274 Warszawa

OCENA TECHNICZNA

Nr CFM202511044

Data badania – 07 listopada 2025r.

Rzecznawca - Dariusz Rejowski

Zleceniodawca: Carefleet S.A.
Adres: ul. Legnicka 48 bud. C-D, 54-202 Wrocław
Zakres oceny: Określenie wartości pojazdu dla potrzeb sprzedaży w trybie przetargu.

Dane techniczne:

Nr rejestracyjny: WND4041A

Marka pojazdu: NISSAN
Model: ARIYA 87KWH EVOLVE
Kolor: srebrny

Rodzaj nadwozia: Kombi
Rodzaj pojazdu: Osobowy
Liczba drzwi: 5
Liczba miejsc: 5
Wskazania licznika [km]: 41841
Nr fabryczny (VIN): JN1TBAFE0U0302217
Rok produkcji: 2022
Rok produkcji – uwaga: Pojazd z polskiej sieci dealerskiej
Masa całkowita (kg): 2530
Masa własna (kg): 2092
Rodzaj paliwa: Napęd elektryczny
Norma EURO: 6
Typ silnika: elektryczny
Moc [kW]: 178.00

Data pierwszej rejestracji w kraju: 09.11.2022

Pojazd zbadano w Magnicach k/Wrocławia na parkingu EFL S.A. w obecności zleceniodawcy.

UWAGI:

Pojazd zarejestrowany CAREFLEET S.A. ul. Legnicka 48 bud. C-D 54-202 Wrocław
na:

1. Dowód rejestracyjny: DR/BAS4016369
2. Data następnego badania technicznego: 09.11.2025r.
3. Kluczyki ilość kompletów: 2 (Dwa klucze zintegrowane z pilotem centralnego zamka)
4. Dokumentacja eksploatacyjna pojazdu: instrukcja obsługi - jest, książka przeglądów - brak
5. Liczba wpisów w książce serwisowej - 2: 18147 km, 30719 km dnia 12-11-2024

WYNIKI BADANIA :

I. Silnik stwierdzono: Układ smarowania - poziom oleju na wskaźniku kontrolnym w normie.
Poziom cieczy w zbiorniku wyrównawczym układu chłodzenia - powyżej min. Rozruch i praca silnika

w warunkach parkingowych w normie. Komora silnika zabrudzona eksploatacyjnie. Zaleca się sprawdzenie pracy silnika w warunkach drogowych.

II. Podwozie stwierdzono: Działanie układu hamulcowego i kierowniczego w warunkach parkingowych w normie. Zaleca się sprawdzenie układów podwozia pojazdu w warunkach drogowych.

III. Układ przeniesienia napędu stwierdzono: Obręcze kół - aluminiowe 4 sztuki. Skrzynia biegów - automatyczna. Działanie skrzyni biegów w warunkach parkingowych w normie. Napęd na przednią oś. Zaleca się sprawdzenie układów przeniesienia napędu w warunkach warsztatowych i wykonanie przeglądu.

IV. Nadwozie stwierdzono: Barwa nadwozia srebrna

Zderzak przód: Odpryski

Atrapa przednia: Odpryski

Pokrywa przednia: Odpryski

Szyba czołowa: Odpryski

Listwa Drzwi LP: Zarysowania

Zderzak tył: Zarysowania

Listwa Błotnik / ściana boczna PT: Zarysowania

Drzwi PT: Zarysowania

Listwa Błotnik PP: Zarysowania

Zmierzona grubość powłoki lakierowej: pokrywa P - 110 μm , błotnik PP - 120 μm , drzwi PP - 110 μm , drzwi TP - 110 μm , poszycie TP - 160 μm , poszycie TL - 120 μm , drzwi TL - 100 μm , drzwi PL - 100 μm , błotnik PL - 120 μm , dach - 160 μm , próg P - 90 μm , próg L - 90 μm

V. Wnętrze stwierdzono: Kokpit: Zarysowania

Tunel środkowy: Zarysowania

Tapicerka drzwi LP: Zabrudzenia / Zarysowania

Tapicerka drzwi LT: Zarysowania

Tapicerka pokrywy bagażnika / drzwi tyłu: Zarysowania

Przestrzeń bagażowa / próg załadowniczy: Zarysowania

Tapicerka drzwi PT: Zarysowania

Fotel PP: Uszkodzenia mechaniczne

Listwa progu PP: Zarysowania

Tapicerka drzwi PP: Zarysowania

Układ klimatyzacji wymaga sprawdzenia szczelności, uzupełnienia czynnika roboczego oraz oczyszczenia parownika i układu dolotowego powietrza do wnętrza.

VI. Wyposażenie, stwierdzono: Antena - płetwa rekina

Apple CarPlay / Google Android Auto

Asystent jazdy w korku

Asystent świateł drogowych

Asystent utrzymania pasa ruchu

Czujnik deszczu

Czujniki parkowania, przód

Czujniki parkowania, tył

Dach panoramiczny, częściowo otwierany

Ekran TFT 12,3 cala (2x) dla wskaźników oraz systemu info-rozrywki

Felgi aluminiowe 19 z ogumieniem 235/55

Fotel kierowcy z regulacją podparcia lędźwiowego

Fotele przednie - wentylowane

Fotele przednie regulowane elektrycznie w 8-kierunkach z pamięcią ustawień

Fotele tylne - podgrzewane
Funkcja aktualizacji oprogramowania samochodu poprzez sieć wifi
Funkcja powitania światłami
Gniazda USB (przód i tył)
Gniazdo 12V
Hamulec awaryjny inteligentny z systemem wykrywania pieszych oraz rowerzystów
Hamulec postojowy elektroniczny z funkcją auto hold
Inteligentny kluczyk z funkcją pamięci oraz blokadą zbliżeniową
Interfejs Bluetooth
Kabel do ładowania: AC (EVSE / Typ 2) 10A
Kabel ładujący: 32A
Kierownica skórzana i podgrzewana
Kierunkowskazy sekwencyjne
Kieszenie w oparciach foteli przednich
Kłapa bagażnika otwierana elektrycznie i bezdotykowo
Klimatyzacja automatyczna, dwustrefowa
Kolumna kierownicy regulowana elektrycznie z pamięcią ustawień
Konsola centralna przesuwana elektrycznie
Lampy tylne w technologii LED
Listwa świetlna LED na klapie bagażnika
Listwy okienne, satynowe
Lusterka boczne elektrycznie składane, automatyczne
Lusterka boczne regulowane elektrycznie
Lusterka boczne z funkcją podgrzewania
Lusterka boczne z pamięcią ustawień
Lusterko wsteczne, inteligentne
Ładowarka bezprzewodowa
Ładowarka pokładowa 7,4 kW
Nawiewy systemu wentylacji z tyłu
NissanConnect Services
Ogranicznik prędkości (ASL)
Oświetlenie Andon (przestrzeń na nogi z przodu + drzwi przednie) + listwa oświetleniowa LED
Podłokietnik - tył
Podłokietnik z przodu
Poduszki powietrzne (czołowe i boczne kierowcy i pasażera, kurtyny powietrzne)
Pompa ciepła
ProPILOT Park z inteligentnym asystentem automatycznego parkowania oraz radarami proPILOT
ProPILOT z Navi-Link
Radio z tunerem DAB
Reflektory automatyczne inteligentne
Reflektory przednie w technologii FULL LED, adaptacyjne z automatycznym systemem poziomowania
Roleta przestrzeni bagażowej
Schowek centralny w desce rozdzielczej, elektrycznie sterowany
Sterowanie głosowe - asystent Google
Sterowanie głosowe - asystent Nissan
System Amazon Alexa
System e-Pedal
System interwencji w razie niezamierzonej zmiany pasa ruchu
System kamer 360
System nagłośnienia BOSE z 10 głośnikami
System oczyszczania powietrza Plasma Ion Cluster
System ostrzegający o możliwej kolizji
System ostrzegający o ruchu w kierunku poprzecznym w trakcie cofania z funkcją awaryjnego hamowania

System ostrzegania i interwencji w przypadku wykrycia pojazdu w martwym polu
System ostrzegania o zmęczeniu kierowcy
System rozpoznawania znaków drogowych
System wspomagający jazdę na skrzyżowaniach
Szyba przednia podgrzewana
Szyby boczne elektrycznie regulowane z przodu i z tyłu
Szyby chroniące przed promieniowaniem UV
Szyby tylne przyciemniane
Światła do jazdy dziennej LED
Światła przeciwmgielne przednie LED
Światła przeciwmgielne tylne w technologii LED
Tapicerka welurowa z elementami skóry ekologicznej
Tempomat aktywny, inteligentny
Tylne oparcie składane, dzielone (w stosunku 60/40)
Uchwyty na kubki z przodu
Wybór charakterystyki trybu jazdy (3 tryby)
Wyświetlacz Head-Up
Lakier metalik

VII. Wyposażenie dodatkowe:

VIII. Ogumienie :

Opona	Producent	Rozmiar	Stopień zużycia (szacunkowo)
PL Zimowe	Hankook,	235/55/19	30%
PP Zimowe	Hankook,	235/55/19	30%
TL Zimowe	Hankook,	235/55/19	15%
TP Zimowe	Hankook,	235/55/19	15%

Sporządzono w 2 egzemplarzach.

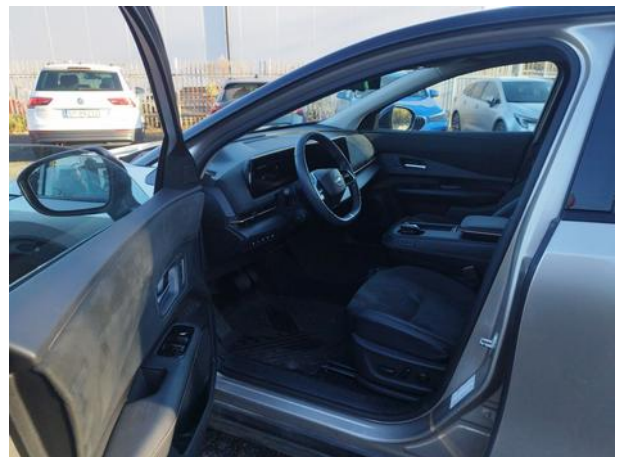
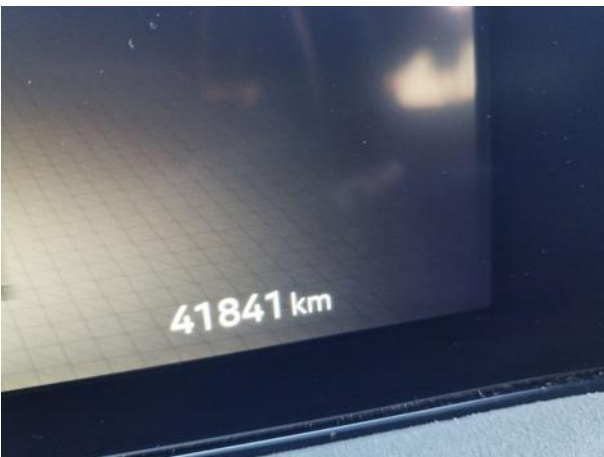
Do oceny dołączono 83 fotografii cyfrowych.

Niniejsza opinia nie jest ekspertyzą stanu technicznego pojazdu ani gwarancją niezawodności zespołów i podzespołów pojazdu, została sporządzona wyłącznie na podstawie oględzin w warunkach istniejących w miejscu badania. Opinia określa wyłącznie szacunkową wartość rynkową pojazdu i może być wykorzystana tylko przez zlecającego. Sporządzający opinię zastrzega się, że nie ponosi odpowiedzialności za wady ukryte pojazdu, wady prawne, błędy w dokumentacji pojazdu i błędy montażu. Opinia została sporządzona bezstronnie.

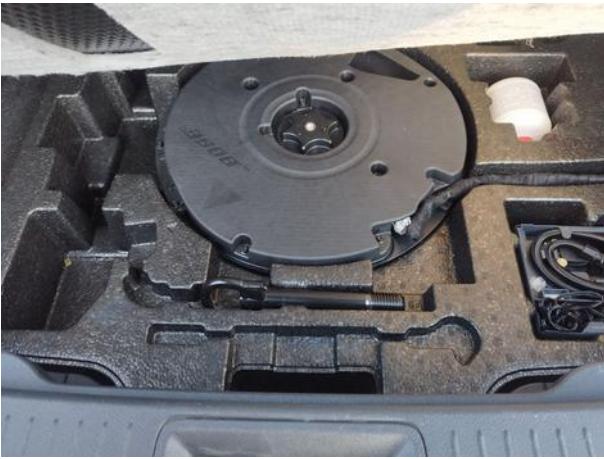
Rzeczoznawca , data: 07 listopada 2025

.....

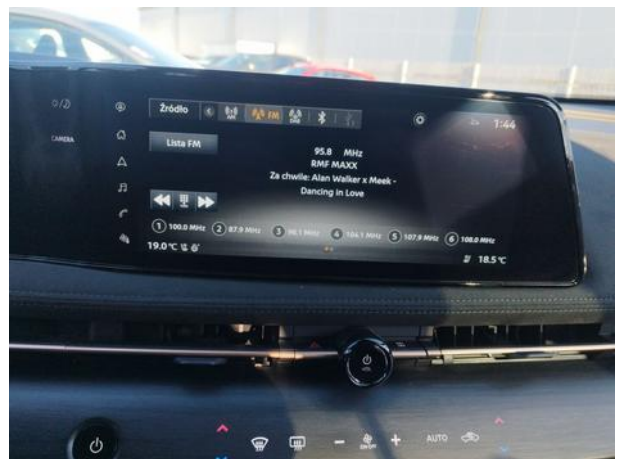
Dokumentacja fotograficzna do opinii CFM202511044



Dokumentacja fotograficzna do opinii CFM202511044



Dokumentacja fotograficzna do opinii CFM202511044



Dokumentacja fotograficzna do opinii CFM202511044

