

**„Moto-Expert Marcin Stachurka”**  
Moto-Expert Marcin Stachurka  
51-519 Wrocław, ul. Gitarowa 37

**OCENA TECHNICZNA**  
**Nr CFM202601138**  
**Data badania – 19 stycznia 2026r.**  
**Rzeczoznawca - Dominik Wilk**

**Zleceniodawca:** Carefleet S.A.  
**Adres:** ul. Legnicka 48 bud. C-D, 54-202 Wrocław  
**Zakres oceny:** Określenie wartości pojazdu dla potrzeb sprzedaży w trybie przetargu.

**Dane techniczne:**

Nr rejestracyjny: DW2PY53

Marka pojazdu: VOLKSWAGEN  
Model: PASSAT 2.0 TSI ELEGANCE DSG  
Kolor: CZARNY

Oznaczenie: VOLKSWAGEN PASSAT 2.0 TSI ELEGANCE DSG  
Rodzaj nadwozia: Sedan  
Rodzaj pojazdu: SAMOCHÓD OSOBOWY  
Liczba drzwi: 4  
Liczba miejsc: 5  
Wskazania licznika [km]: 153981  
Nr fabryczny (VIN): WVVZZZ3CZNE026289  
Rok produkcji: 2021  
Rok produkcji – uwaga: Pojazd z polskiej sieci dealerskiej.  
Masa całkowita (kg): 2090  
Masa własna (kg): 1529  
Rodzaj paliwa: Benzyna  
Norma EURO: 6  
Typ silnika: ZI  
Układ/liczba cyl.: R4  
Pojemność [cm<sup>3</sup>]: 1984  
Moc [kW]: 140.00

Data pierwszej rejestracji w kraju: 26.11.2021

Pojazd zbadano w Magnicach k/Wrocławia na parkingu EFL S.A. w obecności zleceniodawcy.

**UWAGI:**

Pojazd zarejestrowany CAREFLEET S.A.  
na:

1. Dowód rejestracyjny: BAR4857121
2. Data następnego badania technicznego: 25.11.2026r.
3. Kluczyki ilość kompletów: 2
4. Dokumentacja eksploatacyjna pojazdu: instrukcja obsługi - jest, książka przeglądów - brak
5. 1. Termin badania technicznego – 25.11.2026.  
2. Książka serwisowa prowadzona w formie elektronicznej do weryfikacji w bazie producenta.  
Instrukcja obsługi – pojazd wyposażony.

## **WYNIKI BADANIA :**

**I. Silnik stwierdzono:** Układ smarowania - poziom oleju na wskaźniku kontrolnym – powyżej min. Poziom cieczy w zbiorniku wyrównawczym układu chłodzenia – powyżej min. Rozruch oraz praca silnika w warunkach parkingowych w normie. Komora silnika zabrudzona eksploatacyjnie. Zaleca się sprawdzenie pracy silnika w warunkach drogowych.

**II. Podwozie stwierdzono:** Działanie układu hamulcowego i kierowniczego w warunkach parkingowych w normie. Układ wydechowy – pokryty korozją. Zaleca się sprawdzenie układów podwozia pojazdu w warunkach drogowych.

**III. Układ przeniesienia napędu stwierdzono:** Skrzynia biegów – automatyczna. Działanie skrzyni biegów w warunkach parkingowych w normie. Napęd na oś przednią. Zaleca się sprawdzenie układów przeniesienia napędu w warunkach warsztatowych i wykonanie przeglądu. Obręcz kół ze stopów lekkich 4 sztuki - drobne zarysowania. Koło zapasowe pełnowymiarowe - obręcz ze stopów lekkich. Pojazd wyposażony w nasadkę do śrub zabezpieczających.

**IV. Nadwozie stwierdzono:** Barwa nadwozia – czarna z efektem metalicznym. Zderzak przedni – otarcie boku prawego z ubytkami lakieru na krawędziach poszycia, głębokie zarysowania części dolnej po stronie prawej, miejscowe zarysowania boku lewego, miejscowe odpryski lakieru, drobne zarysowania i odpryski lakieru na poszyciu zewnętrznym. Reflektor prawy - miejscowe pęknięcie klosza. Szyba czołowa – odprysk z pęknięciem w części górnej, odprysk z pęknięciem w części środkowej, drobne odpryski na powierzchni zewnętrznej. Pokrywa komory silnika – odprysk lakieru ok. 5mm, miejscowe odpryski lakieru, punktowe zagięcie poszycia, drobne zarysowania. Słupki A lewy - zarysowania na odcinku ok. 80mm. Błotnik prawy – ubytek lakieru na odcinku ok. 30mm w części przedniej, drobne zarysowania. Drzwi prawe przednie – zarysowania na odcinku ok. 160mm, drobne zarysowania. Drzwi prawe tylne – odprysk lakieru ok. 5mm, zarysowania na powierzchni ok. 100x100mm, drobne zarysowania. Poszycie tylne boku prawego – odprysk lakieru ok. 4mm, zarysowania na odcinku ok. 50mm w części tylnej, drobne zarysowania, miejscowe zarysowania we wnęce drzwi. Zderzak tylny – zarysowania po stronie lewej na powierzchni ok. 70x140mm, miejscowe zarysowania krawędzi górnej, drobne zarysowania. Pokrywa bagażnika – drobne zarysowania. Poszycie tylne boku lewego – zagięcie na odcinku ok. 40mm, drobne zarysowania. Drzwi lewe tylne – zagięcie poszycia o średnicy ok. 60mm w części dolnej, drobne zarysowania. Próg lewy we wnęce drzwi przednich - punktowe zagięcie. Drzwi lewe przednie – odprysk lakieru ok. 5mm, drobne zarysowania. Błotnik lewy – drobne zarysowania. Dach – zarysowania na powierzchni ok. 40x140mm w części przedniej, odprysk lakieru z korozją na krawędzi przedniej, drobne zarysowania. Lusterko boczne lewe - ubytek lakieru oraz zarysowania na odcinku ok. 40mm. Lusterko boczne prawe - głębokie zarysowanie obudowy na odcinku ok. 40mm, głębokie zarysowanie klosza kierunkowskazu.

Zmierzona grubość powłoki lakierowej zewnętrznych metalowych elementów nadwozia:

Drzwi prawe przednie – do 180µm. Pozostałe elementy do 134µm.

Podane przedziały grubości powłoki lakierowej dotyczą punktów pomiarowych. Nie mogą być traktowane jako gwarancja, że grubość powłoki lakierowej w innych punktach nie wykracza poza te przedziały. Pomiar powłoki lakierowej został wykonany urządzeniem będącym w posiadaniu rzeczoznawcy. Pomiar wykonany innym przyrządem może się różnić.

**V. Wnętrze stwierdzono:** Deska rozdzielcza i poszycia tapicerskie wnętrza pojazdu – miejscowe zarysowania z ubytkami tworzywa, miejscowe głębokie zarysowania listwy środkowej deski rozdzielczej. Poszycia tapicerskie foteli przednich, kanapy tylnej, wykładzin podłogi i podsufitki – miejscowe zabrudzenia, miejscowe przetarcie poszycia oparcia fotela kierowcy. Układ klimatyzacji wymaga sprawdzenia szczelności, uzupełnienia czynnika roboczego oraz oczyszczenia parownika i układu dolotowego powietrza do wnętrza.

## **VI. Wyposażenie, stwierdzono:** Reflektory w technologii LED.

Klimatyzacja 2 strefowa.

Asystent pasa ruchu.

Monitorowanie zmęczenia kierowcy.

Pre Crash system.

Front assist.

Fotel kierowcy częściowo sterowany elektrycznie.

Tempomat aktywny.

Limiter prędkości.

Rozpoznawanie znaków drogowych.

Radioodtworacz fabryczny.

Tapicerka łączona eco skóra - materiał.

Asystent wyjazdu.

Asystent parkowania.

Virtual cockpit.

## **VII. Wyposażenie dodatkowe:**

- ABS
- ASR
- Automatyczna skrzynia biegów
- BLIS - system monitorowania martwego pola lusterek zewnętrznych
- Czujnik deszczu
- Czujnik odległości przy parkowaniu - przód i tył
- Czujniki ciśnienia w ogumieniu
- Dotykowy ekran
- Elektrycznie otwieranie/zamykanie klapy bagażnika
- Elektrycznie podnoszone szyby przednie i tylne
- Elektrycznie sterowany hamulec postojowy
- ESP - układ stabilizacji toru jazdy
- Felgi aluminiowe
- Fotel kierowcy z manualną regulacją wysokości
- Fotel pasażera z manualną regulacją wysokości
- Fotele przednie z funkcją podgrzewania
- Immobilizer
- Kamera wspomagająca parkowanie tyłem
- Kierownica skórzana
- Kierownica wielofunkcyjna
- Klimatyzacja automatyczna
- Komputer pokładowy
- Lakier metalik
- Lusterka boczne regulowane elektrycznie i ogrzewane
- Lusterka boczne składane
- Nawigacja
- Poduszka kierowcy
- Poduszka kolanowa kierowcy
- Poduszka Pasażera
- Poduszki boczne
- Poduszki-System kurtyn
- Szyba czołowa ogrzewana
- Szyby boczne-tylne oraz szyba tylna dodatkowo przyciemniane
- Światła do jazdy dziennej
- Światła przeciwmgielne

- Uchwyty ISOFIX
- Wskaźnik temperatury zewnętrznej
- Wspomaganie układu kierowniczego
- Zamek centralny zdalnie sterowany
- Zderzaki w kolorze nadwozia

#### VIII. Ogumienie :

Opona	Producent	Rozmiar	Stopień zużycia (szacunkowo)
Lewy przód	Pirelli Powergy Winter	215/55R17	20%
Prawy przód	Pirelli Powergy Winter	215/55R17	20%
Lewy tył	Pirelli Powergy Winter	215/55R17	30%
Prawy tył	Pirelli Powergy Winter	215/55R17	30%
Zapas	Pirelli Cinturato P7	215/55R17	10%

Sporządzono w 2 egzemplarzach.

Do oceny dołączono 109 fotografii cyfrowych.

**Niniejsza opinia nie jest ekspertyzą stanu technicznego pojazdu ani gwarancją niezawodności zespołów i podzespołów pojazdu, została sporządzona wyłącznie na podstawie oględzin w warunkach istniejących w miejscu badania. Opinia określa wyłącznie szacunkową wartość rynkową pojazdu i może być wykorzystana tylko przez zlecającego. Sporządzający opinię zastrzega się, że nie ponosi odpowiedzialności za wady ukryte pojazdu, wady prawne, błędy w dokumentacji pojazdu i błędy montażu. Opinia została sporządzona bezstronnie.**

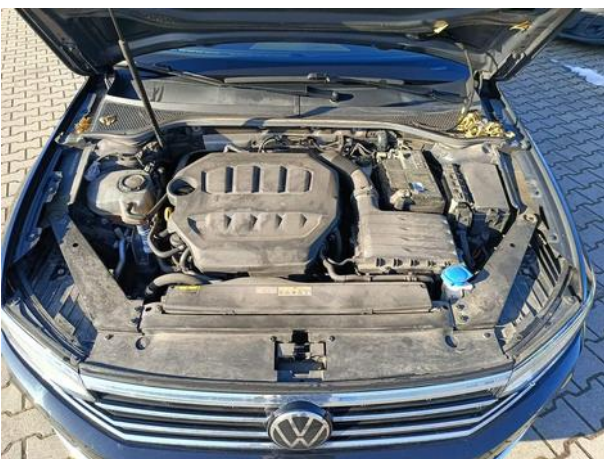
Rzecznawca , data: 22 stycznia 2026

.....

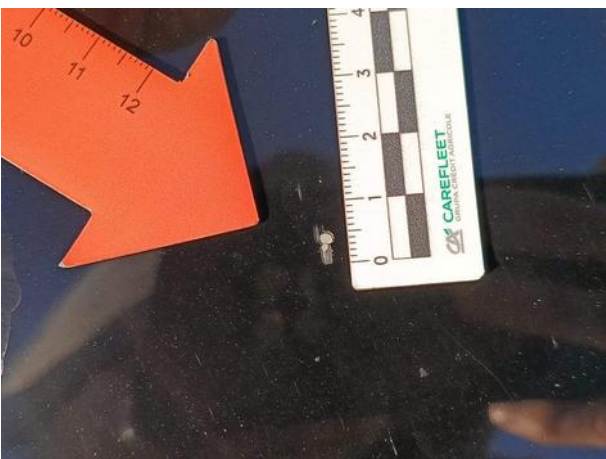
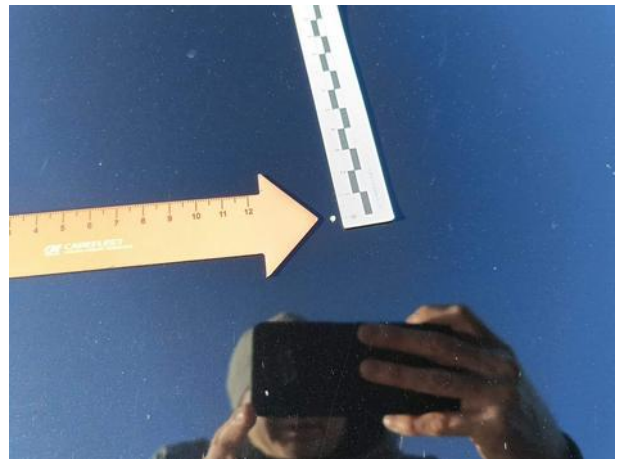
Dokumentacja fotograficzna do opinii CFM202601138

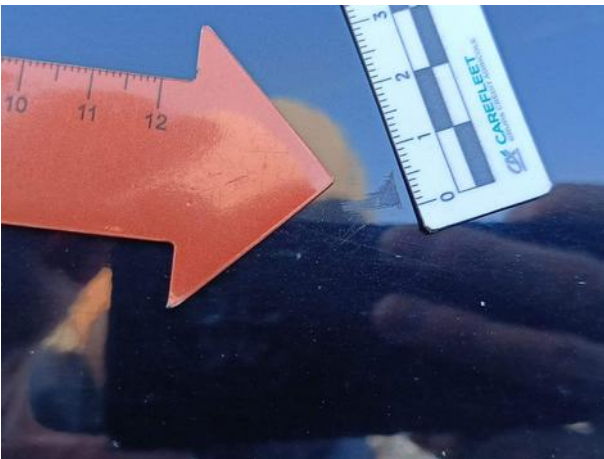
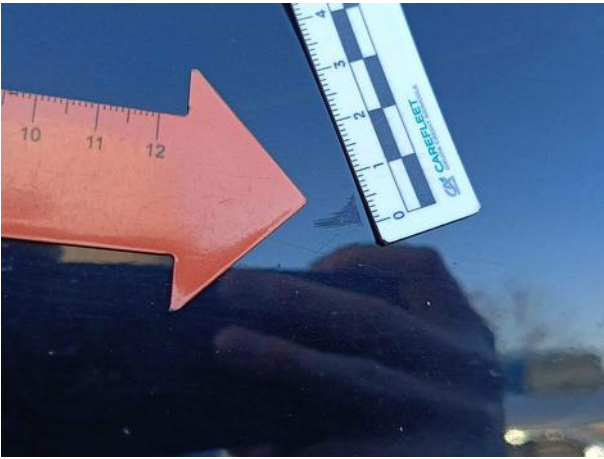
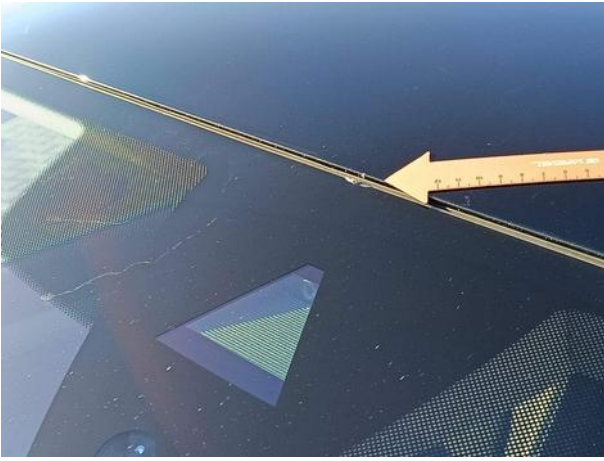


Dokumentacja fotograficzna do opinii CFM202601138















Dokumentacja fotograficzna do opinii CFM202601138



Dokumentacja fotograficzna do opinii CFM202601138

