

„Moto-Expert Marcin Stachurka”
Moto-Expert Marcin Stachurka
51-519 Wrocław, ul. Gitarowa 37

OCENA TECHNICZNA
Nr CFM202601225
Data badania – 28 stycznia 2026r.
Rzecznawca - Marcin Stachurka

Zleceniodawca: Carefleet S.A.
Adres: ul. Legnicka 48 bud. C-D, 54-202 Wrocław
Zakres oceny: Określenie wartości pojazdu dla potrzeb sprzedaży w trybie przetargu.

Dane techniczne:

Nr rejestracyjny: DW1UA25

Marka pojazdu: OPEL
Model: ASTRA VI 1.5 CDTI GS LINE S&S
Kolor: Srebrny

Oznaczenie: OPEL ASTRA VI 1.5 CDTI GS LINE S&S
Rodzaj nadwozia: Hatchback
Rodzaj pojazdu: Samochód osobowy
Liczba drzwi: 5
Liczba miejsc: 5
Wskazania licznika [km]: 106555
Nr fabryczny (VIN): VXKFBYHZLN1037614
Rok produkcji: 2022
Rok produkcji – uwaga: Pojazd z polskiej sieci dealerskiej.
Masa całkowita (kg): 1920
Masa własna (kg): 1377
Rodzaj paliwa: Olej napędowy
Norma EURO: 6
Typ silnika: ZS
Układ/liczba cyl.: R4
Pojemność [cm³]: 1499
Moc [kW]: 96.00

Data pierwszej rejestracji w kraju: 31.10.2022

Pojazd zbadano w Magnicach k/Wrocławia na parkingu EFL S.A. w obecności zleceniodawcy.

UWAGI:

Pojazd zarejestrowany Carefleet S. A.
na:

1. Dowód rejestracyjny: DR/BAS3920005
2. Data następnego badania technicznego: 29.10.2027r.
3. Kluczyki ilość kompletów: 2
4. Dokumentacja eksploatacyjna pojazdu: instrukcja obsługi - jest, książka przeglądów - jest
5. 1. Termin badania technicznego 2027-10-29
2. Przebiegu pojazdu nie weryfikowano, przyjęto na podstawie wskazań drogomierza.
3. Książka serwisowa i Instrukcja obsługi - pojazd wyposażony.

WYNIKI BADANIA :

I. Silnik stwierdzono: Układ smarowania - poziom oleju na wskaźniku kontrolnym – powyżej min. Poziom cieczy w zbiorniku wyrównawczym układu chłodzenia – powyżej min. Rozruch oraz praca silnika w warunkach parkingowych w normie. Komora silnika zabrudzona eksploatacyjnie. Aktywny klucz serwisowy. Zaleca się sprawdzenie pracy silnika w warunkach drogowych i serwisowych.

II. Podwozie stwierdzono: Działanie układu hamulcowego i kierowniczego w warunkach parkingowych w normie. Układ wydechowy – pokryty korozją. Zaleca się sprawdzenie układów podwozia pojazdu w warunkach drogowych.

III. Układ przeniesienia napędu stwierdzono: Skrzynia biegów – manualna 6 stopniowa. Działanie skrzyni biegów w warunkach parkingowych w normie. Napęd na oś przednią. Zaleca się sprawdzenie układów przeniesienia napędu w warunkach serwisowych i wykonanie przeglądu. Obręcze kół ze stopów lekkich - 4 sztuki z licznymi zarysowaniami z ubytkiem materiału. Koło dojazdowe - obręcz stalowa. Opony - miejscowe obtarcia ścian bocznych. Opona przednia prawa i tylna lewa - miejscowe rozcięcia ściany bocznej. Podnośnik, klucz do kół - pojazd wyposażony. Zestaw naprawczy przebitej opony - pojazd wyposażony.

IV. Nadwozie stwierdzono: Barwa nadwozia – srebrna z efektem metalicznym. Zderzak przedni – drobne zarysowania i odpryski lakieru na poszyciu zewnętrznym, miejscowe zarysowania w części dolnej zderzaka. Szyba czołowa – odprysk z pęknięciem w części dolnej, drobne odpryski i zarysowania na powierzchni zewnętrznej. Pokrywa komory silnika – miejscowe ubytki powłoki lakierowej, drobne zarysowania i odpryski powłoki lakierowej. Reflektory przednie - drobne zarysowania. Błotnik prawy – drobne odpryski i zarysowania. Lustro boczne prawe - drobne zarysowania. Drzwi prawe przednie – drobne odpryski i zarysowania. Drzwi prawe tylne – drobne odpryski i zarysowania. Poszycie tylne boku prawego – drobne zarysowania powłoki lakierowej. Próg prawy - drobne odpryski i zarysowania. Zderzak tylny – drobne odpryski i zarysowania powłoki lakierowej na poszyciu zewnętrznym. Lamy tylne - drobne zarysowania na powierzchni zewnętrznej. Drzwi tyłu nadwozia – drobne zarysowania powłoki lakierowej. Próg lewy - drobne odpryski i zarysowania. Poszycie tylne boku lewego – drobne zarysowania powłoki lakierowej. Drzwi lewe tylne – drobne odpryski i zarysowania. Drzwi lewe przednie – drobne odpryski i zarysowania. Lustro boczne lewe - drobne zarysowania. Błotnik lewy – drobne odpryski i zarysowania. Rama dachu prawa - miejscowe zagięcie, drobne punktowe wgniecenia, drobne zarysowania. Dach – barwy czarnej, miejscowe zagięcia poszycia, drobne punktowe wgniecenia, drobne zarysowania. Rama dachu lewa - drobne punktowe wgniecenie, drobne zarysowania. Wnęki drzwi - drobne zarysowania powłoki lakierowej.

Zmierzona grubość powłoki lakierowej zewnętrznych metalowych elementów nadwozia:

Pokrywy komory silnika: do 100um,

Błotnika prawego: do 93um,

Drzwi prawych przednich: do 98um,

Drzwi prawych tylnych: do 134um,

Poszycia prawego tylnego: do 205um,

Dachu: do 154um,

Poszycia lewego tylnego: do 92um,

Drzwi lewych tylnych: do 91um,

Drzwi lewych przednich: do 97um,

Błotnika lewego: do 87um.

Podane przedziały grubości powłoki lakierowej, dotyczą punktów pomiarowych. Nie mogą być traktowane jako gwarancja, że grubość powłoki lakierowej w innych punktach nie wykracza poza te przedziały. Pomiar powłoki lakierowej został wykonany urządzeniem będącym w posiadaniu rzeczoznawcy. Pomiar wykonany innym przyrządem może się różnić.

V. Wnętrze stwierdzono: Deska rozdzielcza, konsola środkowa, poszycia tapicerskie drzwi i wnętrza pojazdu – miejscowe zarysowania z ubytkami tworzywa. Poszycia tapicerskie foteli przednich, kanapy tylnej, wykładzin podłogi i podsufitki – miejscowo zabrudzone. Fotele przednie - drobne przetarcia i odkształcenia. Podsufitka - miejscowe zarysowania i zabrudzenia. Wnętrze przestrzeni bagażowej - miejscowe zarysowania i przetarcia powierzchni poszyć. Układ klimatyzacji wymaga sprawdzenia szczelności, uzupełnienia czynnika roboczego oraz oczyszczenia parownika i układu dolotowego powietrza do wnętrza.

VI. Wyposażenie, stwierdzono: Radioodtwarzacz fabryczny.

Virtual Cockpit.

Reflektory w technologii led.

Asystent pasa ruchu.

Tempomat aktywny.

Drive Assist.

System kamer 360 stopni.

Układ automatycznego hamowania.

Ostrzeżenie o braku koncentracji.

System rozpoznawania znaków drogowych.

VII. Wyposażenie dodatkowe:

- ABS
- Czujnik odległości przy parkowaniu - przód i tył
- Czujniki ciśnienia w ogumieniu
- Dostęp komfortowy
- Elektrycznie podnoszone szyby przednie i tylne
- Felgi aluminiowe
- Fotele przednie z funkcją podgrzewania
- Immobilizer
- Kamera wspomagająca parkowanie tyłem
- Kamery boczne
- Kierownica podgrzewana
- Kierownica skórzana
- Kierownica wielofunkcyjna
- Klimatyzacja automatyczna
- Komputer pokładowy
- Lakier metalik
- Lusterka boczne składane
- Lusterka boczne sterowane elektrycznie
- Podsufitka w kolorze czarnym
- Poduszka kierowcy
- Poduszka Pasażera
- Poduszki boczne
- Poduszki-System kurtyn
- Przyciemniane szyby tylne (tylne boczne drzwi oraz przestrzeń bagażowa)
- System kontroli trakcji
- Szyba czołowa ogrzewana
- Światła do jazdy dziennej
- Światła przeciwmgielne
- Tempomat
- Wspomaganie układu kierowniczego
- Zamek centralny zdalnie sterowany
- Zestaw do naprawy przebitej opony

VIII. Ogumienie :

Opona	Producent	Rozmiar	Stopień zużycia (szacunkowo)
Lewy przód	Hankook Winter i*cept	225/45R17	75%
Prawy przód	Hankook Winter i*cept	225/45R17	75%
Lewy tył	Hankook Winter i*cept	225/45R17	75%
Prawy tył	Hankook Winter i*cept	225/45R17	75%
Koło dojazdowe	Uniroyal	T125/85R16	20%

Sporządzono w 2 egzemplarzach.

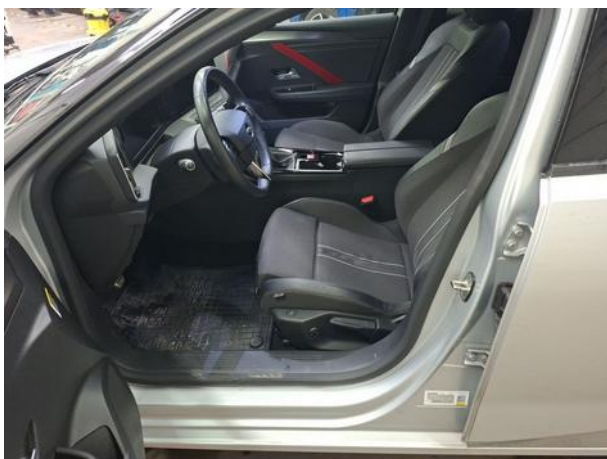
Do oceny dołączono 102 fotografii cyfrowych.

Niniejsza opinia nie jest ekspertyzą stanu technicznego pojazdu ani gwarancją niezawodności zespołów i podzespołów pojazdu, została sporządzona wyłącznie na podstawie oględzin w warunkach istniejących w miejscu badania. Opinia określa wyłącznie szacunkową wartość rynkową pojazdu i może być wykorzystana tylko przez zlecającego. Sporządzający opinię zastrzega się, że nie ponosi odpowiedzialności za wady ukryte pojazdu, wady prawne, błędy w dokumentacji pojazdu i błędy montażu. Opinia została sporządzona bezstronnie.

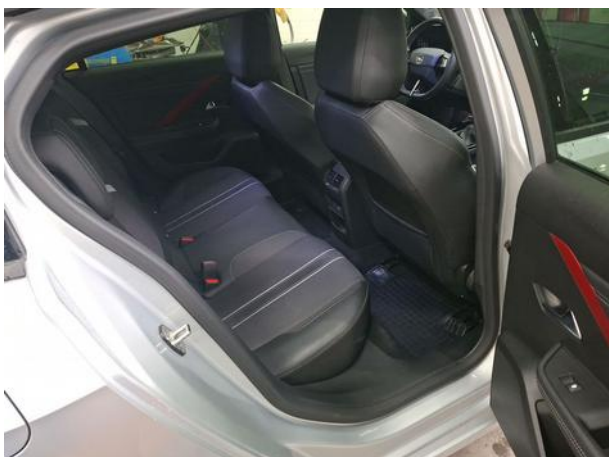
Rzeczoznawca , data: 03 lutego 2026

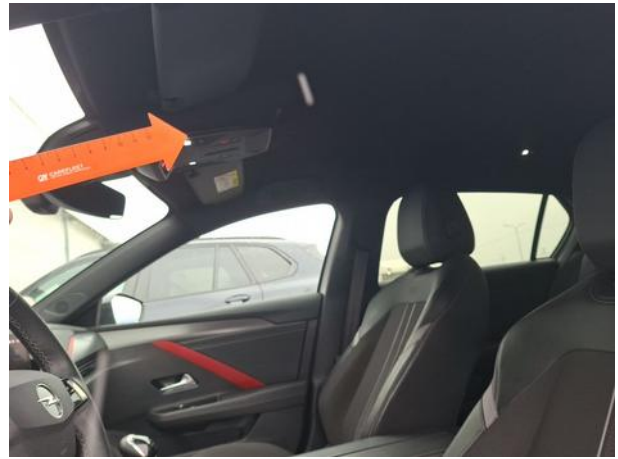
.....

Dokumentacja fotograficzna do opinii CFM202601225

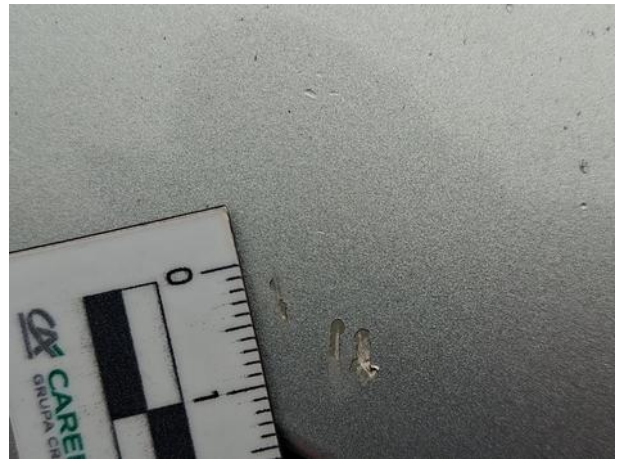


Dokumentacja fotograficzna do opinii CFM202601225

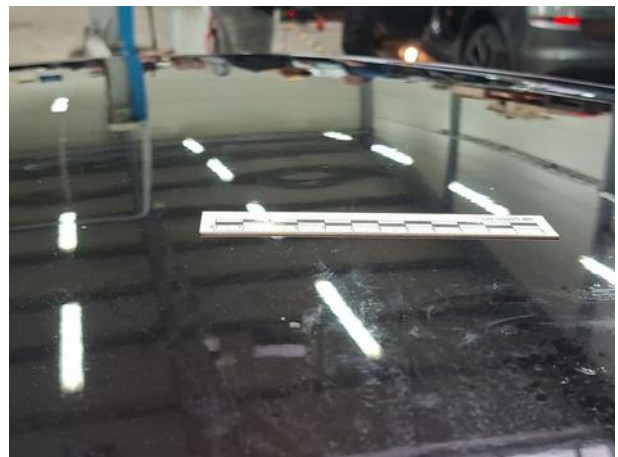
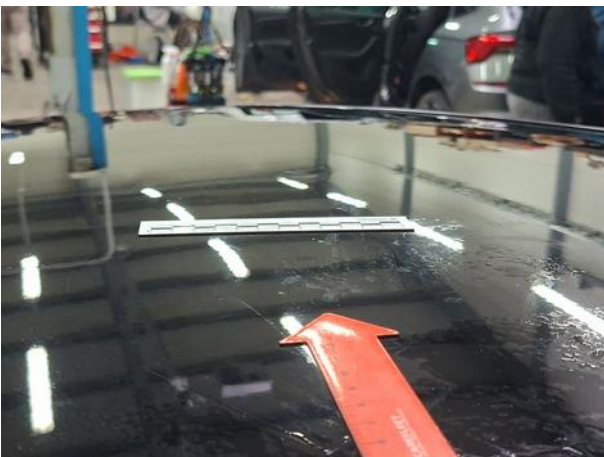
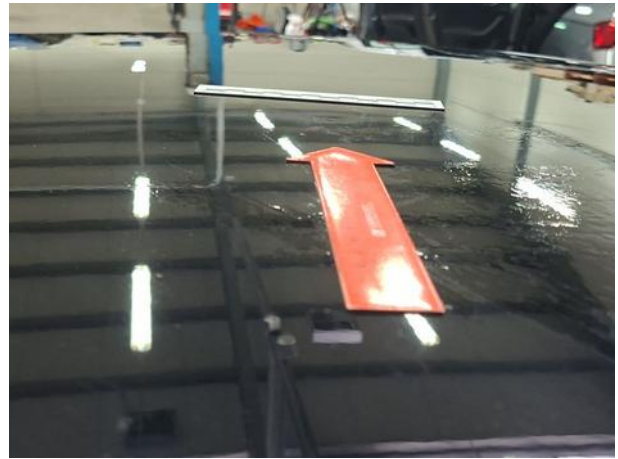


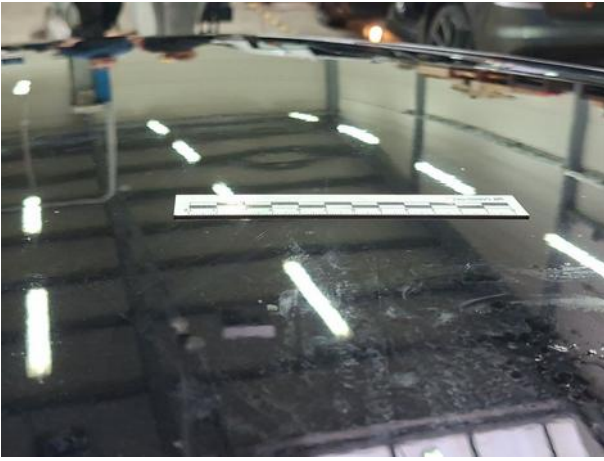


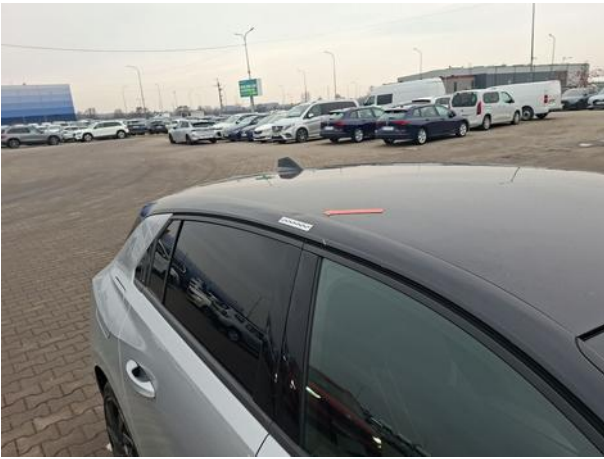




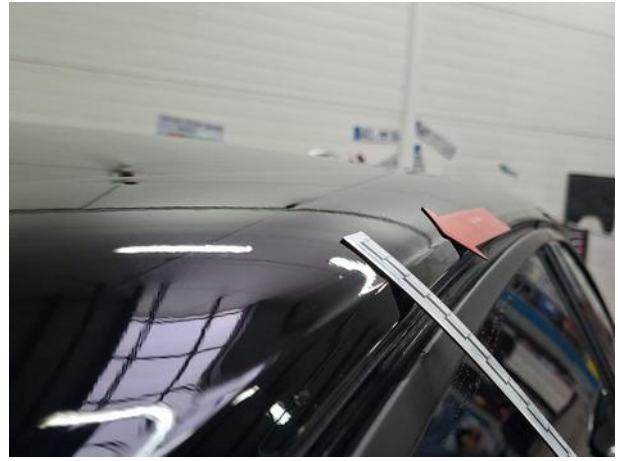
Dokumentacja fotograficzna do opinii CFM202601225







Dokumentacja fotograficzna do opinii CFM202601225





Dokumentacja fotograficzna do opinii CFM202601225



Dokumentacja fotograficzna do opinii CFM202601225

