

„Moto-Expert Marcin Stachurka”
Moto-Expert Marcin Stachurka
51-519 Wrocław, ul. Gitarowa 37

OCENA TECHNICZNA
Nr CFM202602010
Data badania – 03 lutego 2026r.
Rzeczoznawca - Marcin Stachurka

Zleceniodawca: Carefleet S.A.
Adres: ul. Legnicka 48 bud. C-D, 54-202 Wrocław
Zakres oceny: Określenie wartości pojazdu dla potrzeb sprzedaży w trybie przetargu.

Dane techniczne:

Nr rejestracyjny: DW9UA60

Marka pojazdu: TOYOTA
Model: RAV4 2.5 HYBRID SELECTION 4X4
Kolor: Srebrny

Oznaczenie: TOYOTA RAV4 2.5 HYBRID SELECTION 4X4
Rodzaj nadwozia: SUV
Rodzaj pojazdu: Samochód osobowy
Liczba drzwi: 5
Liczba miejsc: 5
Wskazania licznika [km]: 87491
Nr fabryczny (VIN): JTME63FV70D530323
Rok produkcji: 2022
Rok produkcji – uwaga: Pojazd z polskiej sieci dealerskiej.
Masa całkowita (kg): 2225
Masa własna (kg): 1703
Rodzaj paliwa: Hybryda
Norma EURO: 6
Typ silnika: ZI
Układ/liczba cyl.: R4
Pojemność [cm³]: 2487
Moc [kW]: 131.00

Data pierwszej rejestracji w kraju: 15.11.2022

Pojazd zbadano w Magnicach k/Wrocławia na parkingu EFL S.A. w obecności zleceniodawcy.

UWAGI:

Pojazd zarejestrowany Carefleet S. A.
na:

1. Dowód rejestracyjny: DR/BAS4077426z wpisem HAK
2. Data następnego badania technicznego: 15.11.2027r.
3. Kluczyki ilość kompletów: 2
4. Dokumentacja eksploatacyjna pojazdu: instrukcja obsługi - brak, książka przeglądów - brak
5. 1. Termin badania technicznego 2027-11-15
2. Instrukcja obsługi pojazdu i Książka serwisowa - brak.
3. Przebiegu pojazdu nie weryfikowano, przyjęto na podstawie wskazań drogomierza.

4. W adnotacjach dowodu rejestracyjnego pojazdu widnieją wpisy: Hak i Bagażnik. W pojeździe stwierdzono brak trzeciej tablicy rejestracyjnej.

WYNIKI BADANIA :

I. Silnik stwierdzono: Układ smarowania - poziom oleju na wskaźniku kontrolnym – powyżej min. Poziom cieczy w zbiorniku wyrównawczym układu chłodzenia – powyżej min. Rozruch oraz praca silnika w warunkach parkingowych w normie. Komora silnika zabrudzona eksploatacyjnie. Zaleca się sprawdzenie pracy silnika w warunkach drogowych.

II. Podwozie stwierdzono: Działanie układu hamulcowego i kierowniczego w warunkach parkingowych w normie. Układ wydechowy – pokryty korozją. Zaleca się sprawdzenie układów podwozia pojazdu w warunkach drogowych.

III. Układ przeniesienia napędu stwierdzono: Skrzynia biegów – automatyczna. Działanie skrzyni biegów w warunkach parkingowych w normie. Napęd na obie osie. Zaleca się sprawdzenie układów przeniesienia napędu w warunkach serwisowych i wykonanie przeglądu. Obręcze kół ze stopów lekkich - 4 sztuki z drobnymi zarysowaniami. Zestaw naprawczy przebitej opony - pojazd wyposażony.

IV. Nadwozie stwierdzono: Barwa nadwozia – srebrna z efektem metalicznym. Zderzak przedni – drobne zarysowania i odpryski lakieru na poszyciu zewnętrznym. Szyba czołowa – miejscowe odpryski i drobne zarysowania na powierzchni zewnętrznej. Pokrywa komory silnika – drobne zarysowania i odpryski powłoki lakierowej. Reflektory przednie - drobne zarysowania. Błotnik prawy – drobne zarysowania. Lustro boczne prawe - drobne zarysowania. Drzwi prawe przednie – drobne odpryski i zarysowania; wnęka drzwi - drobne zarysowania. Drzwi prawe tylne – drobne odpryski i zarysowania; wnęka drzwi - miejscowe zagięcie, drobne zarysowania. Poszycie tylne boku prawego – drobne zarysowania. Próg prawy - drobne zarysowania. Zderzak tylny – drobne odpryski i zarysowania powłoki lakierowej na poszyciu zewnętrznym. Lampy tylne - drobne zarysowania. Drzwi tyłu nadwozia – drobne zarysowania. Próg lewy - drobne zarysowania. Poszycie tylne boku lewego – drobne zarysowania. Drzwi lewe tylne – drobne odpryski i zarysowania; wnęka drzwi - miejscowe zagięcie, drobne odpryski i zarysowania. Drzwi lewe przednie – drobne odpryski i zarysowania; wnęka drzwi - zarysowania z ubytkiem powłoki lakierowej, drobne odpryski i zarysowania. Lustro boczne lewe - drobne zarysowania. Błotnik lewy – drobne zarysowania. Dach, ramy dachu – barwy czarnej, drobne zarysowania.

Zmierzona grubość powłoki lakierowej zewnętrznych metalowych elementów nadwozia:

Pokrywy komory silnika: do 184um,

Błotnika prawego: do 169um,

Drzwi prawych przednich: do 156um,

Drzwi prawych tylnych: do 178um,

Poszycia prawego tylnego: do 185um,

Ramy dachu prawej: do 119um,

Dachu: do 117um,

Ramy dachu lewej: do 121um,

Drzwi tyłu nadwozia: do 166um,

Poszycia lewego tylnego: do 184um,

Drzwi lewych tylnych: do 171um,

Drzwi lewych przednich: do 145um,

Błotnika lewego: do 167um.

Podane przedziały grubości powłoki lakierowej, dotyczą punktów pomiarowych. Nie mogą być traktowane jako gwarancja, że grubość powłoki lakierowej w innych punktach nie wykracza poza te przedziały. Pomiar powłoki lakierowej został wykonany urządzeniem będącym w posiadaniu rzeczoznawcy. Pomiar wykonany innym przyrządem może się różnić.

V. Wnętrze stwierdzono: Deska rozdzielcza, konsola środkowa, poszycia tapicerskie drzwi i wnętrza pojazdu – miejscowe zarysowania z ubytkami tworzywa. Poszycia tapicerskie foteli przednich, kanapy tylnej, wykładzin podłogi i podsufitki – miejscowo zabrudzone. Wnętrze przestrzeni bagażowej - miejscowe zarysowania i przetarcia powierzchni poszyć. Pokrywa wnęki koła zapasowego - odkształcenie powierzchni, drobne przetarcia. Poszycie tapicerskie drzwi tyłu nadwozia - miejscowe zarysowanie z ubytkiem tworzywa, drobne zarysowania. Układ klimatyzacji wymaga sprawdzenia szczelności, uzupełnienia czynnika roboczego oraz oczyszczenia parownika i układu dolotowego powietrza do wnętrza.

VI. Wyposażenie, stwierdzono: Radioodtwarzacz fabryczny.

Virtual Cockpit.

Asystent pasa ruchu.

Tryby jazdy.

Tempomat aktywny.

Reflektory w technologii led.

System Pre-Collision.

System nagłośnienia JBL.

System rozpoznawania znaków drogowych.

Tapicerka łączona.

VII. Wyposażenie dodatkowe:

- ABS
- Automatyczna skrzynia biegów
- Czujnik odległości przy parkowaniu - przód i tył
- Czujniki ciśnienia w ogumieniu
- Elektrycznie otwieranie/zamykanie klapy bagażnika
- Elektrycznie podnoszone szyby przednie i tylne
- Elektrycznie sterowany hamulec postojowy
- Felgi aluminiowe
- Fotel kierowcy sterowany elektrycznie
- Fotele przednie z funkcją podgrzewania
- Hak
- Immobilizer
- Kamera wspomagająca parkowanie tyłem
- Kierownica podgrzewana
- Kierownica skórzana
- Kierownica wielofunkcyjna
- Klimatyzacja automatyczna
- Komputer pokładowy
- Lakier metalik
- Lusterka boczne składane
- Lusterka boczne sterowane elektrycznie
- Podsufitka w kolorze czarnym
- Poduszka kierowcy
- Poduszka Pasażera
- Poduszki boczne
- Poduszki-System kurtyn
- Przyciemniane szyby tylne (tylne boczne drzwi oraz przestrzeń bagażowa)
- Relingi dachowe
- Roleta bagażnika
- Spryskiwacze lamp przednich
- System kontroli trakcji

- Szyba czołowa ogrzewana
- Szyberdach szklany otwierany elektrycznie
- Światła do jazdy dziennej
- Światła przeciwmgielne
- Tempomat
- Wspomaganie układu kierowniczego
- Zamek centralny zdalnie sterowany
- Zderzaki w kolorze nadwozia
- Zestaw do naprawy przebitej opony

VIII. Ogumienie :

Opona	Producent	Rozmiar	Stopień zużycia (szacunkowo)
Lewy przód	Continental WinterContact	235/55R19	55%
Prawy przód	Continental WinterContact	235/55R19	55%
Lewy tył	Continental WinterContact	235/55R19	55%
Prawy tył	Continental WinterContact	235/55R19	55%

Sporządzono w 2 egzemplarzach.

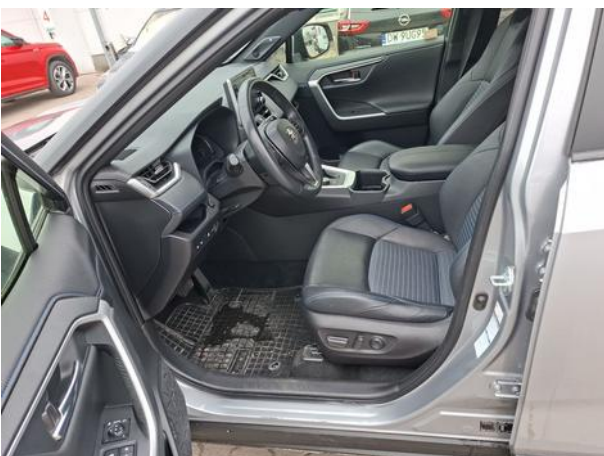
Do oceny dołączono 58 fotografii cyfrowych.

Niniejsza opinia nie jest ekspertyzą stanu technicznego pojazdu ani gwarancją niezawodności zespołów i podzespołów pojazdu, została sporządzona wyłącznie na podstawie oględzin w warunkach istniejących w miejscu badania. Opinia określa wyłącznie szacunkową wartość rynkową pojazdu i może być wykorzystana tylko przez zlecającego. Sporządzający opinię zastrzega się, że nie ponosi odpowiedzialności za wady ukryte pojazdu, wady prawne, błędy w dokumentacji pojazdu i błędy montażu. Opinia została sporządzona bezstronnie.

Rzecznawca , data: 10 lutego 2026

.....

Dokumentacja fotograficzna do opinii CFM202602010

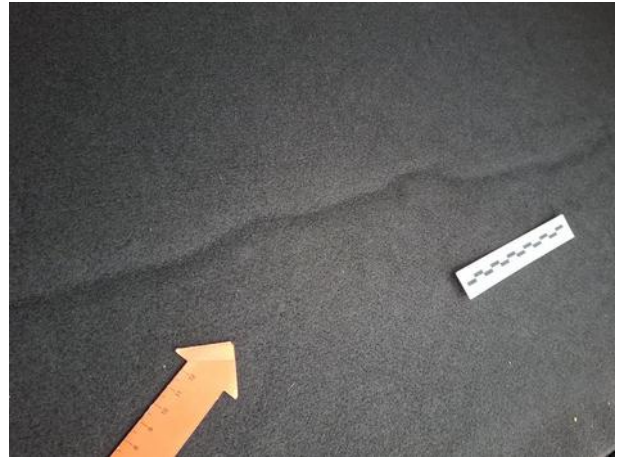


Dokumentacja fotograficzna do opinii CFM202602010

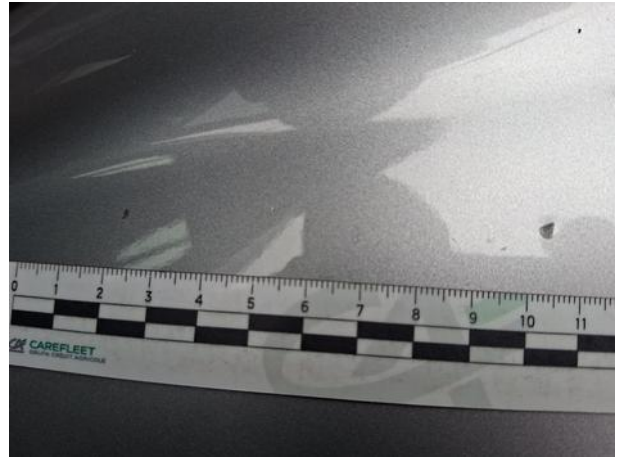


Dokumentacja fotograficzna do opinii CFM202602010





Dokumentacja fotograficzna do opinii CFM202602010





Dokumentacja fotograficzna do opinii CFM202602010



Dokumentacja fotograficzna do opinii CFM202602010

