

„eRzecznawcy Królewicz i Wspólnicy Sp.Jawna”
ul. Kopijników 75A, 03-274 Warszawa

OCENA TECHNICZNA
Nr CFM202511156
Data badania – 05 grudnia 2025r.
Rzecznawca - Piotr Kucharski

Zleceniodawca: Carefleet S.A.
Adres: ul. Legnicka 48 bud. C-D, 54-202 Wrocław
Zakres oceny: Określenie wartości pojazdu dla potrzeb sprzedaży w trybie przetargu.

Dane techniczne:

Nr rejestracyjny: DW4PW80

Marka pojazdu: RENAULT
Model: MEGANE
Kolor: biały

Rodzaj nadwozia: Kombi
Rodzaj pojazdu: osobowy
Liczba drzwi: 5
Liczba miejsc: 5
Wskazania licznika [km]: 121637
Nr fabryczny (VIN): VF1RFB00668069754
Rok produkcji: 2021
Rok produkcji – uwaga: Pojazd z polskiej sieci dealerskiej
Masa całkowita (kg): 1980
Masa własna (kg): 1450
Rodzaj paliwa: Olej napędowy
Norma EURO: 6
Typ silnika: zapłon samoczynny
Układ/liczba cyl.: R4
Pojemność [cm³]: 1461
Moc [kW]: 85.00

Data pierwszej rejestracji w kraju: 17.11.2021

Pojazd zbadano w Magnicach k/Wrocławia na parkingu EFL S.A. w obecności zleceniodawcy.

UWAGI:

Pojazd zarejestrowany CAREFLEET S.A. ul. Legnicka 48 bud. C-D 54-202 Wrocław
na:

1. Dowód rejestracyjny: DR/BAR 4719233
2. Data następnego badania technicznego: 15.11.2026r.
3. Kluczyki ilość kompletów: 2 (Dwa klucze zintegrowane z pilotem centralnego zamka)
4. Dokumentacja eksploatacyjna pojazdu: instrukcja obsługi - jest, książka przeglądów - brak
5. Brak informacji o wpisach w książce serwisowej

WYNIKI BADANIA :

I. Silnik stwierdzono: Układ smarowania - poziom oleju na wskaźniku kontrolnym w normie. Poziom cieczy w zbiorniku wyrównawczym układu chłodzenia - powyżej min. Rozruch i praca silnika w warunkach parkingowych w normie. Komora silnika zabrudzona eksploatacyjnie. Zaleca się sprawdzenie pracy silnika w warunkach drogowych.

II. Podwozie stwierdzono: Działanie układu hamulcowego i kierowniczego w warunkach parkingowych w normie. Zaleca się sprawdzenie układów podwozia pojazdu w warunkach drogowych.

III. Układ przeniesienia napędu stwierdzono: Obręcze kół - aluminiowe 4 sztuk. Skrzynia biegów - automatyczna. Działanie skrzyni biegów w warunkach parkingowych w normie. Napęd na przednią oś. Zaleca się sprawdzenie układów przeniesienia napędu w warunkach warsztatowych i wykonanie przeglądu.

IV. Nadwozie stwierdzono: Barwa nadwozia biała.

Zderzak przód: Odpryski / Zarysowania

Pokrywa przednia: Odpryski

Błotnik LP: Odpryski

Drzwi LP: poszycie: Odpryski / Zarysowania

Pokrywa tylna / drzwi tyłu: poszycie: Odpryski

Błotnik / ściana boczna PT: Zarysowania

Felga PP: Zdeformowanie / Wgniecenie

Mata pod maską : rozerwanie

Zmierzona grubość powłoki lakierowej: pokrywa P - 132 μ m, drzwi PP - 223 μ m, drzwi TP -238 μ m, poszycie TP - 262 μ m, poszycie TL - 161 μ m, drzwi TL - 135 μ m, drzwi PL - 121 μ m, dach - 122 μ m,

V. Wnętrze stwierdzono: Tapicerka drzwi LT: Otwory / Pęknięcia

Listwa progu PT: Zarysowania

Układ klimatyzacji wymaga sprawdzenia szczelności, uzupełnienia czynnika roboczego oraz oczyszczenia parownika i układu dolotowego powietrza do wnętrza.

VI. Wyposażenie, stwierdzono: ABS

Antena typu płetwa rekina

ASR - system zapobiegający poślizgowi kół przy ruszaniu

BAS - asystent układu hamulcowego

Czujnik deszczu

Czujnik zmierzchu

ESC - układ stabilizacji toru jazdy

Felgi aluminiowe 16 Impulse z ogumieniem

Fotel kierowcy z manualną regulacją części lędźwiowej

Fotel kierowcy z manualną regulacją wysokości

Funkcja automatycznej zmiany świateł drogowych na mijania (AHL)

Gniazdo 12V

Gniazdo 12V dla pasażerów z tyłu

Hamulec postojowy - automatyczny

HSA - system wspomagania ruszania na wzniesieniu

Kanapa tylna, składana w układzie 1/3 - 2/3

Karta Renault Handsfree

Klimatyzacja automatyczna dwustrefowa

Komputer pokładowy

Lakier uni
 Lampy przednie Full LED Pure Vision
 Lampy tylne LED z sekwencyjnymi kierunkowskazami
 Lusterka boczne regulowane elektrycznie i podgrzewane z czujnikiem temperatury zewnętrznej
 Lusterka boczne składane elektrycznie
 Lusterka w osłonach przeciwsłonecznych, podświetlane
 Osłony przeciwsłoneczne z lusterkami
 Poduszki kurtynowe przód/tył
 Poduszki powietrzne boczne kierowcy i pasażera z przodu chroniące głowę i klatkę piersiową
 Poduszki powietrzne czołowe kierowcy i pasażera z funkcją dezaktywacji poduszki pasażera
 Relingi dachowe
 System Easy Link z ekranem 7-cali i nawigacją, DAB, BT, Android Auto, Apple CP
 System kontroli ciśnienia w oponach
 System kontroli pasa ruchu (LDW)
 System kontroli zmęczenia kierowcy UTA
 System Multi-Sense - wybór charakterystyki jazdy (MySense, Eko, Komfort, Sport)
 System ostrzegania o nadmiernej prędkości, z funkcją rozpoznawania znaków drogowych (OSP/TSR)
 System utrzymania pasa ruchu (LKA)
 System wspomagania parkowania przód/tył
 Szyby boczne barwione
 Szyby boczne tylne dodatkowo przyciemniane
 Szyby przednie elektryczne
 Szyby tylne elektryczne
 Światła przeciwmgielne LED z funkcją doświetlania zakrętów
 Tapicerka łączona materiał/skóra ekologiczna
 Tempomat z ogranicznikiem prędkości
 Uchwyty ISOFIX na tylnych siedzeniach
 Zagłówki przednie i tylne regulowane na wysokość
 Zamek centralny
 Wyświetlacz zegarów, cyfrowy, kolorowy 10,25 cala

VII. Wyposażenie dodatkowe:

VIII. Ogumienie :

Opona	Producent	Rozmiar	Stopień zużycia (szacunkowo)
PL - lato	Michelin , Primacy 4	205/55R16	B.D.
PP - lato	Michelin , Primacy 4	205/55R16	B.D.
TL - lato	Michelin , Primacy 4	205/55R16	B.D.
TP - lato	Michelin , Primacy 4	205/55R16	B.D.

Sporządzono w 2 egzemplarzach.

Do oceny dołączono 64 fotografii cyfrowych.

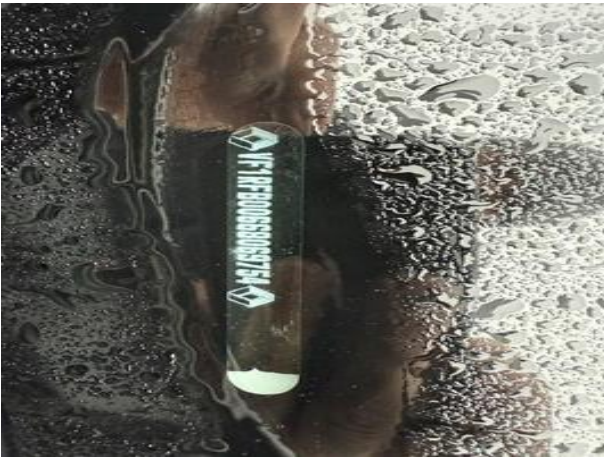
Niniejsza opinia nie jest ekspertyzą stanu technicznego pojazdu ani gwarancją niezawodności zespołów i podzespołów pojazdu, została sporządzona wyłącznie na podstawie oględzin w warunkach istniejących w miejscu badania. Opinia określa wyłącznie szacunkową wartość rynkową pojazdu i może być wykorzystana tylko przez zlecającego. Sporządzający opinię zastrzega się, że nie ponosi odpowiedzialności za wady ukryte pojazdu, wady prawne, błędy w dokumentacji pojazdu i błędy montażu. Opinia została sporządzona bezstronnie.

Rzeczoznawca , data: 05 grudnia 2025

.....

Dokumentacja fotograficzna do opinii CFM202511156



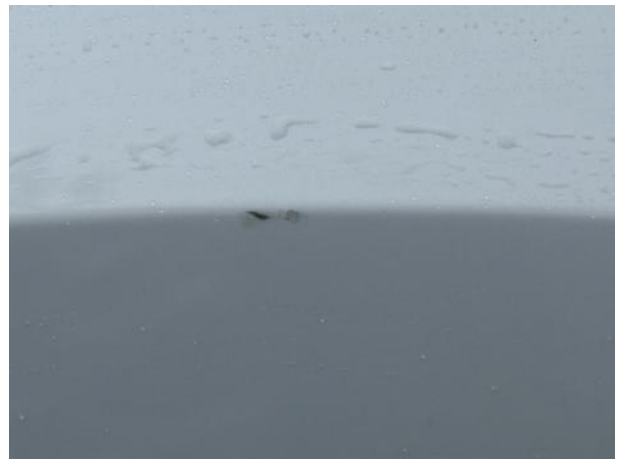




Dokumentacja fotograficzna do opinii CFM202511156



Dokumentacja fotograficzna do opinii CFM202511156



Dokumentacja fotograficzna do opinii CFM202511156



