

„eRzecznawcy Królewicz i Wspólnicy Sp.Jawna”
ul. Kopijników 75A, 03-274 Warszawa

OCENA TECHNICZNA
Nr CFM202512151
Data badania – 18 grudnia 2025r.
Rzecznawca - Piotr Kucharski

Zleceniodawca: Carefleet S.A.
Adres: ul. Legnicka 48 bud. C-D, 54-202 Wrocław
Zakres oceny: Określenie wartości pojazdu dla potrzeb sprzedaży w trybie przetargu.

Dane techniczne:

Nr rejestracyjny: DW7TX30

Marka pojazdu: TOYOTA
Model: PROACE CITY
Kolor: biały

Rodzaj nadwozia: Furgon
Rodzaj pojazdu: ciężarowy
Liczba drzwi: 4
Liczba miejsc: 2
Wskazania licznika [km]: 82293
Nr fabryczny (VIN): YAREFYHT2GJ996241
Rok produkcji: 2022
Rok produkcji – uwaga: Pojazd z polskiej sieci dealerskiej
Masa całkowita (kg): 2020
Masa własna (kg): 1464
Ładowność (kg): 556
Rodzaj paliwa: Olej napędowy
Norma EURO: 6
Typ silnika: zapłon samoczynny
Układ/liczba cyl.: R4
Pojemność [cm³]: 1499
Moc [kW]: 75.00

Data pierwszej rejestracji w kraju: 19.10.2022

Pojazd zbadano w Magnicach k/Wrocławia na parkingu EFL S.A. w obecności zleceniodawcy.

UWAGI:

Pojazd zarejestrowany CAREFLEET S.A. ul. Legnicka 48 bud. C-D 54-202 Wrocław
na:

1. Dowód rejestracyjny: DR/BAS 3757386
2. Data następnego badania technicznego: 19.10.2027r.
3. Kluczyki ilość kompletów: 2
4. Dokumentacja eksploatacyjna pojazdu: instrukcja obsługi - brak, książka przeglądów - brak
5. Brak książki serwisowej

WYNIKI BADANIA :

I. Silnik stwierdzono: Układ smarowania - poziom oleju na wskaźniku kontrolnym w normie. Poziom cieczy w zbiorniku wyrównawczym układu chłodzenia - powyżej min. Rozruch i praca silnika w warunkach parkingowych w normie. Komora silnika zabrudzona eksploatacyjnie. Zaleca się sprawdzenie pracy silnika w warunkach drogowych.

II. Podwozie stwierdzono: Działanie układu hamulcowego i kierowniczego w warunkach parkingowych w normie. Zaleca się sprawdzenie układów podwozia pojazdu w warunkach drogowych.

III. Układ przeniesienia napędu stwierdzono: Obręcze kół - stalowe 4 sztuk, koło zapasowe - stalowe. Skrzynia biegów - manualna 6 biegowa. Działanie skrzyni biegów w warunkach parkingowych w normie. Napęd na przednią oś. Zaleca się sprawdzenie układów przeniesienia napędu w warunkach warsztatowych i wykonanie przeglądu.

IV. Nadwozie stwierdzono: Barwa nadwozia biała.

Zderzak przód: Odpryski / Zarysowania

Pokrywa przednia: Odpryski

Felga LP: Zdeformowanie / Wgniecenie

Opona LP: Rozerwanie

Błotnik / ściana boczna LT: Zarysowania

Pokrywa tylna / drzwi tyłu: rama: Zarysowania

Zderzak tył: Zarysowania

Drzwi PT: poszycie: Odpryski / Zarysowania

Lusterko wsteczne prawe: Zarysowania

Błotnik PP: Odpryski / Zarysowania

Nadkole wew/L: Zarysowanie

Nadkole wew/P: Zarysowania

Zmierzona grubość powłoki lakierowej: pokrywa P - 90µm, błotnik PP - 110µm, drzwi PP - 100µm, drzwi TP - 110µm, poszycie TP - 150µm, pokrywa T - 90µm, poszycie TL - 110µm, drzwi PL - 100µm, błotnik PL - 110µm, dach - 140µm, próg L - 80µm, próg P - 90µm

V. Wnętrze stwierdzono: Tunel środkowy: Zarysowania

Tapicerka drzwi LP: Zabrudzenia

Fotel LP: Przetarcia

Fotel PP: Zabrudzenia

Tapicerka drzwi PP: Zabrudzenia / Zarysowania

Układ klimatyzacji wymaga sprawdzenia szczelności, uzupełnienia czynnika roboczego oraz oczyszczenia parownika i układu dolotowego powietrza do wnętrza.

VI. Wyposażenie, stwierdzono: Czujnik ciśnienia w oponach

Czujnik zmierzchu

Drzwi boczne odsuwane po prawej stronie

Drzwi tylne otwierane na boki, nieprzeszkłone

Felgi stalowe 15 z ogumieniem

Fotel kierowcy regulowany na wysokość

Fotel kierowcy z podłokietnikiem

Fotel kierowcy z regulacją podparcia lędźwiowego

Fotel pasażera pojedynczy

Fotel pasażera regulowany

Gniazdo 12V na desce rozdzielczej

Kierownica i dźwignia zmiany biegów z tworzywa sztucznego

Kierownica wielofunkcyjna

Klimatyzacja
 Kluczyki - 2 szt (1 zwykły + 1 zdalny ze sterowaniem)
 Koło zapasowe pełnowymiarowe
 Lakier uni
 Lusterka zewnętrzne regulowane elektrycznie i ogrzewane
 Oświetlenie ładowni
 Oświetlenie przestrzeni pasażerskiej
 Poduszka powietrzna pasażera
 Przegroda metalowa nieprzeszkłona
 Przestrzeń ładunkowa nieprzeszkłona
 Przygotowanie do montażu bagażnika dachowego
 Radio USB, Bluetooth, mini-Jack
 Schowek pasażera otwarty
 Schowek ponad głowami w przestrzeni pasażerskiej
 Schowek w podłodze, przód
 System E-call
 System głośnomówiący
 System stabilizacji toru jazdy (ESC)
 System wspomagający pokonywanie podjazdów (HAC)
 Szyby sterowane elektrycznie, przód
 Tapicerka materiałowa
 Tempomat z ogranicznikiem prędkości
 Uchwyty do mocowania ładunku
 Wyświetlacz LCD pomiędzy zegarami
 Zamek centralny
 Czujniki parkowania z tyłu

VII. Wyposażenie dodatkowe:

VIII. Ogumienie :

Opona	Producent	Rozmiar	Stopień zużycia (szacunkowo)
PL - lato	Continental , Ecocontact6	195/65/15	60%
PP - lato	Continental , Ecocontact6	195/65/15	60%
TL - lato	Continental , Ecocontact6	195/65/15	60%
TP - lato	Continental , Ecocontact6	195/65/15	60%
Zapaszowe - lato	b.d.	195/65/15	b.d.

Sporządzono w 2 egzemplarzach.

Do oceny dołączono 94 fotografii cyfrowych.

Niniejsza opinia nie jest ekspertyzą stanu technicznego pojazdu ani gwarancją niezawodności zespołów i podzespołów pojazdu, została sporządzona wyłącznie na podstawie oględzin w warunkach istniejących w miejscu badania. Opinia określa wyłącznie szacunkową wartość rynkową pojazdu i może być wykorzystana tylko przez zlecającego. Sporządzający opinię zastrzega się, że nie ponosi odpowiedzialności za wady ukryte pojazdu, wady prawne, błędy w dokumentacji pojazdu i błędy montażu. Opinia została sporządzona bezstronnie.

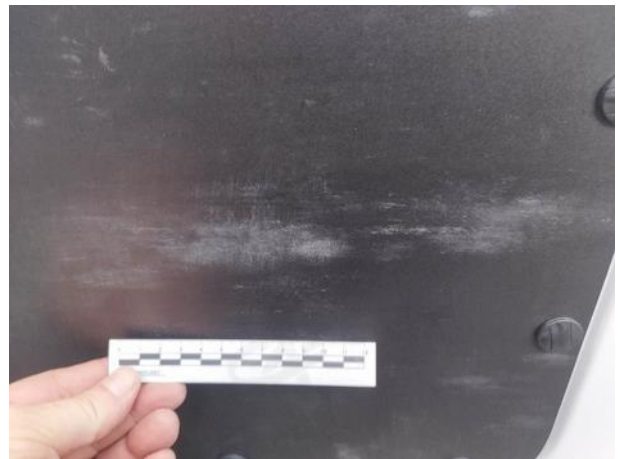
Rzecznawca , data: 18 grudnia 2025

.....

Dokumentacja fotograficzna do opinii CFM202512151



Dokumentacja fotograficzna do opinii CFM202512151



Dokumentacja fotograficzna do opinii CFM202512151







