

„eRzecznawcy Królewicz i Wspólnicy Sp.Jawna”
ul. Kopijników 75A, 03-274 Warszawa

OCENA TECHNICZNA
Nr CFM202512244
Data badania – 23 grudnia 2025r.
Rzecznawca - Piotr Kucharski

Zleceniodawca: Carefleet S.A.
Adres: ul. Legnicka 48 bud. C-D, 54-202 Wrocław
Zakres oceny: Określenie wartości pojazdu dla potrzeb sprzedaży w trybie przetargu.

Dane techniczne:

Nr rejestracyjny: DW7TR53

Marka pojazdu: MERCEDES
Model: CITAN
Kolor: biały

Rodzaj nadwozia: Furgon
Rodzaj pojazdu: ciężarowy
Liczba drzwi: 4
Liczba miejsc: 3
Wskazania licznika [km]: 118228
Nr fabryczny (VIN): W1V4206231U329914
Rok produkcji: 2022
Rok produkcji – uwaga: Pojazd z polskiej sieci dealerskiej
Masa całkowita (kg): 2235
Masa własna (kg): 1533
Ładowność (kg): 702
Rodzaj paliwa: Olej napędowy
Norma EURO: 6
Typ silnika: zapłon samoczynny
Układ/liczba cyl.: R4
Pojemność [cm³]: 1461
Moc [kW]: 70.00

Data pierwszej rejestracji w kraju: 03.01.2023

Pojazd zbadano w Magnicach k/Wrocławia na parkingu EFL S.A. w obecności zleceniodawcy.

UWAGI:

Pojazd zarejestrowany CAREFLEET S.A. ul. Legnicka 48 bud. C-D 54-202 Wrocław
na:

1. Dowód rejestracyjny: DR/BAT 0075419z wpisem HAK
2. Data następnego badania technicznego: 03.01.2026r.
3. Kluczyki ilość kompletów: 2 (Dwa klucze zintegrowane z pilotem centralnego zamka)
4. Dokumentacja eksploatacyjna pojazdu: instrukcja obsługi - brak, książka przeglądów - brak
5. Książka serwisowa elektroniczna

WYNIKI BADANIA :

I. Silnik stwierdzono: Układ smarowania - poziom oleju na wskaźniku kontrolnym w normie. Poziom cieczy w zbiorniku wyrównawczym układu chłodzenia - powyżej min. Rozruch i praca silnika w warunkach parkingowych w normie. Komora silnika zabrudzona eksploatacyjnie. Zaleca się sprawdzenie pracy silnika w warunkach drogowych.

II. Podwozie stwierdzono: Działanie układu hamulcowego i kierowniczego w warunkach parkingowych w normie. Zaleca się sprawdzenie układów podwozia pojazdu w warunkach drogowych.

III. Układ przeniesienia napędu stwierdzono: Obręcze kół - stalowe 4 sztuk, koło zapasowe - stalowe. Skrzynia biegów - manualna 6 biegowa. Działanie skrzyni biegów w warunkach parkingowych w normie. Napęd na przednią oś. Zaleca się sprawdzenie układów przeniesienia napędu w warunkach warsztatowych i wykonanie przeglądu.

IV. Nadwozie stwierdzono: Barwa nadwozia biała.
Zderzak przód: Delikatne wgniecenia

Zmierzona grubość powłoki lakierowej: pokrywa P - 120µm, błotnik PP - 100µm, drzwi PP - 140µm, drzwi TP - 130 µm, poszycie TP - 120µm, pokrywa T - 120µm, poszycie TL - 120µm, drzwi PL - 110µm, błotnik PL - 110µm, dach - 130µm, próg L - 90µm, próg P - 100µm

V. Wnętrze stwierdzono: Kokpit: Zarysowania
Fotel LP: Zabrudzenia / Uszkodzenia mechaniczne
Wykładzina bagażnika: Zabrudzenia
Tapicerka pokrywy bagażnika / drzwi tyłu: Otwory / Pęknięcia / Zarysowania / Zabrudzenia
Przestrzeń bagażowa / próg załadowniczy: Zarysowania / Zabrudzenia
Wykładzina PP: Zabrudzenia
Tapicerka drzwi PP: Zarysowania / Zabrudzenia

Układ klimatyzacji wymaga sprawdzenia szczelności, uzupełnienia czynnika roboczego oraz oczyszczenia parownika i układu dolotowego powietrza do wnętrza.

VI. Wyposażenie, stwierdzono: Asystent ruszania na wzniesieniu
Asystent wspomaganie koncentracji (ATTENTION ASSIST)
Czujnik deszczu i zmroku
Drzwi przesuwne z prawej strony
Drzwi tylne dwuskrzydłowe bez okna otwierane do 180 stopni
ESP - system stabilizacji toru jazdy
Felgi stalowe 15 z osłonami śrub z ogumieniem
Fotel kierowcy z manualną regulacją
Fotel pasażera pojedynczy, z manualną regulacją
Funkcja ECO Start-Stop
Gaśnica
Gwarancje 2 lata bez limitu kilometrów
Kierownica bez przycisków wielofunkcyjnych
Kierownica regulowana w dwóch płaszczyznach
Klimatyzacja manualna
Koło zapasowe
Lakier uni
Lusterka zewnętrzne regulowane elektrycznie i podgrzewane
Lusterko wsteczne wewnętrzne
Moduł komunikacyjny z kartą SIM

Pakiet gwarancyjny + 24 miesiące
Podłoga w przestrzeni pasażerskiej plastikowa
Podłokietniki drzwiowe i centralny, czarne ziarno
Poduszka powietrzna kierowcy i pasażera z przodu
Poduszki powietrzne boczne Thorax, kurtyny okienne przód
Pomoc w razie awarii
Przygotowanie do usług zdalnych plus
Radio cyfrowe (DAB)
Reflektory halogenowe
Schowek przed pasażerem, zamykany
Skrzynia biegów 6-stopniowa, manualna
Sygnał niezapiętego pasa bezpieczeństwa kierowcy i pasażera
System MB Audio z DAB
System połączenia alarmowego Mercedes-Benz
Szybkościomierz ze skalą w kilometrach
Szyby atermiczne
Szyby przednie elektrycznie sterowane
Ściana działowa pełna
Tapicerka materiałowa Caluma, czarna
Układ hamulcowy z układem ABS i ASR
Usługi Mercedes Me
Zestaw wskaźników Pixel-Matrix-Display
Hak holowniczy kulowy, stały
Światła przeciwmgielne

VII. Wyposażenie dodatkowe:

VIII. Ogumienie :

| Opona | Producent | Rozmiar | Stopień zużycia (szacunkowo) |
|------------------|------------------|-----------|------------------------------|
| PL - zima | Falken, Winguard | 195/65/15 | b.d. |
| PP - zima | Falken, Winguard | 195/65/15 | b.d. |
| TL - zima | Falken, Winguard | 195/65/15 | b.d. |
| TP - zima | Falken, Winguard | 195/65/15 | b.d. |
| Zapaszowe - lato | b.d. | b.d. | b.d. |

Sporządzono w 2 egzemplarzach.

Do oceny dołączono 72 fotografii cyfrowych.

Niniejsza opinia nie jest ekspertyzą stanu technicznego pojazdu ani gwarancją niezawodności zespołów i podzespołów pojazdu, została sporządzona wyłącznie na podstawie oględzin w warunkach istniejących w miejscu badania. Opinia określa wyłącznie szacunkową wartość rynkową pojazdu i może być wykorzystana tylko przez zlecającego. Sporządzający opinię zastrzega się, że nie ponosi odpowiedzialności za wady ukryte pojazdu, wady prawne, błędy w dokumentacji pojazdu i błędy montażu. Opinia została sporządzona bezstronnie.

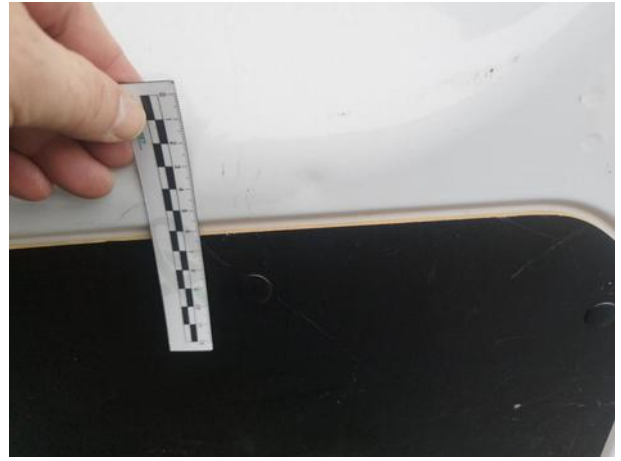
Rzecznawca , data: 23 grudnia 2025

.....

Dokumentacja fotograficzna do opinii CFM202512244









Dokumentacja fotograficzna do opinii CFM202512244







