

**„eRzecznawcy Królewicz i Wspólnicy Sp.Jawna”**  
ul. Kopijników 75A, 03-274 Warszawa

**OCENA TECHNICZNA**  
**Nr CFM202511170**  
**Data badania – 27 listopada 2025r.**  
**Rzecznawca - Piotr Kucharski**

**Zleceniodawca:** Carefleet S.A.  
**Adres:** ul. Legnicka 48 bud. C-D, 54-202 Wrocław  
**Zakres oceny:** Określenie wartości pojazdu dla potrzeb sprzedaży w trybie przetargu.

**Dane techniczne:**

Nr rejestracyjny: WND1856C

Marka pojazdu: VOLVO  
Model: XC40  
Kolor: niebieski

Rodzaj nadwozia: SUV  
Rodzaj pojazdu: osobowy  
Liczba drzwi: 5  
Liczba miejsc: 5  
Wskazania licznika [km]: 146312  
Nr fabryczny (VIN): YV1XZK7VXP2933091  
Rok produkcji: 2022  
Rok produkcji – uwaga: Pojazd z polskiej sieci dealerskiej  
Masa całkowita (kg): 2220  
Masa własna (kg): 1613  
Rodzaj paliwa: Benzyna  
Norma EURO: 6  
Typ silnika: zapłon iskrowy  
Układ/liczba cyl.: R4  
Pojemność [cm<sup>3</sup>]: 1969  
Moc [kW]: 120.00

Data pierwszej rejestracji w kraju: 23.09.2022

Pojazd zbadano w Magnicach k/Wrocławia na parkingu EFL S.A. w obecności zleceniodawcy.

**UWAGI:**

Pojazd zarejestrowany CAREFLEET S.A. ul. Legnicka 48 bud. C-D 54-202 Wrocław  
na:

1. Dowód rejestracyjny: DR/BAS 3439179
2. Data następnego badania technicznego: 17.09.2027r.
3. Kluczyki ilość kompletów: 2 (Dwa klucze zintegrowane z pilotem centralnego zamka)
4. Dokumentacja eksploatacyjna pojazdu: instrukcja obsługi - brak, książka przeglądów - brak
5. Brak książki serwisowej

**WYNIKI BADANIA :**

**I. Silnik stwierdzono:** Układ smarowania - poziom oleju na wskaźniku kontrolnym w normie. Poziom cieczy w zbiorniku wyrównawczym układu chłodzenia - powyżej min. Rozruch i praca silnika w warunkach parkingowych w normie. Komora silnika zabrudzona eksploatacyjnie. Zaleca się sprawdzenie pracy silnika w warunkach drogowych.

**II. Podwozie stwierdzono:** Działanie układu hamulcowego i kierowniczego w warunkach parkingowych w normie. Zaleca się sprawdzenie układów podwozia pojazdu w warunkach drogowych.

**III. Układ przeniesienia napędu stwierdzono:** Obręcze kół - aluminiowe 4 sztuk, koło dojazdowe - stalowe. Skrzynia biegów - automatyczna. Działanie skrzyni biegów w warunkach parkingowych w normie. Napęd na przednią oś. Zaleca się sprawdzenie układów przeniesienia napędu w warunkach warsztatowych i wykonanie przeglądu.

**IV. Nadwozie stwierdzono:** Barwa nadwozia niebieska  
Zderzak przód: Odpryski / Urwanie zaczepu / Mocowanie  
Pokrywa przednia: Odpryski  
Drzwi PP: poszycie: Zarysowania

Zmierzona grubość powłoki lakierowej: pokrywa P - 120 $\mu$ m, błotnik PP - 130 $\mu$ m, drzwi PP - 120 $\mu$ m, drzwi TP - 140 $\mu$ m, poszycie TP - 130 $\mu$ m, pokrywa T - 130 $\mu$ m, poszycie TL - 120  $\mu$ m, drzwi TL - 140 $\mu$ m, drzwi PL - 120 $\mu$ m, błotnik PL - 140 $\mu$ m, dach - 150 $\mu$ m, próg L - 150 $\mu$ m, próg P - 110 $\mu$ m

**V. Wnętrze stwierdzono:** Tapicerka drzwi LP: Zarysowania  
Fotel LP: Uszkodzenia mechaniczne  
Tapicerka drzwi LT: Zarysowania  
Kanapa / fotel LT: Zabrudzenia  
Podsufitka / część bagażowa: Zabrudzenia  
Tapicerka pokrywy bagażnika / drzwi tyłu: Zarysowania  
Roleta / półka bagażnika: Otwory / Pęknięcia  
Tapicerka drzwi PT: Zarysowania  
Kanapa / fotel PT: Zabrudzenia  
Fotel PP: Zabrudzenia  
Tapicerka drzwi PP: Zarysowania

Układ klimatyzacji wymaga sprawdzenia szczelności, uzupełnienia czynnika roboczego oraz oczyszczenia parownika i układu dolotowego powietrza do wnętrza.

**VI. Wyposażenie, stwierdzono:** ABS

Alarm Volvo Guard z czujnikiem przechyłu oraz ruchu  
Android Auto i Apple Carplay  
Apteczka samochodowa  
Blokada tylnych drzwi, elektryczna  
Collision Warning - ostrzeżenie o ryzyku kolizji z f. rozpoznawania pieszych i rowerzystów  
Czujnik deszczu  
Czujnik wilgoci  
Czujniki zapięcia pasów  
Distance Alert - układ ostrzegania o zbyt małej odległości od poprzedzającego pojazdu  
DSTC - układ kontroli trakcji i stabilności  
Dywaniki tekstylne  
EBL (Emergency Brake Lights) - ostrzeżenie innych użytkowników drogi o nagłym hamowaniu  
Elastyczna siatka przedziału bagażowego  
Felgi aluminiowe 18, 5-ramienne Silver z ogumieniem

Fotel kierowcy regulowany manualnie  
Fotel pasażera z mechaniczną regulacją wysokości  
Fotele przednie z 4-stopniową regulacją odcinka lędźwiowego  
Fotele przednie z mechanicznie regulowanym podparciem ud  
Funkcja Auto Hold  
Funkcja Lane Keeping Aid - utrzymywanie pasa ruchu  
Gniazdo 12V w przestrzeni bagażowej  
Gniazdo USB (x2) - tył  
Grill przedni w kolorze czarnym wykończonym na wysoki połysk  
Immobilizer  
Keyless entry - bezkluczkowy dostęp do samochodu  
Klamki drzwi lakierowane w kolorze nadwozia  
Kłapa bagażnika otwierana elektrycznie  
Klimatyzacja automatyczna, 2-strefowa  
Kluczyk zintegrowany z pilotem zamka centralnego  
Lusterka boczne składane elektrycznie  
Lusterko wsteczne oraz lusterka boczne przyciemniające się automatycznie  
Ładowarka indukcyjna do smartfona  
Łączność Bluetooth  
Nakładki progowe, metalowe z napisem Volvo  
Napinacze pasów bezpieczeństwa (dla wszystkich foteli)  
Oświetlenie wnętrza poziom III  
Pakiet usług Digital Services  
Podłokietnik przedni z uchwytami na kubki  
Podświetlane lusterka w osłonach przeciwsłonecznych  
Poduszka powietrzna chroniąca kolana kierowcy  
Poduszki powietrzne czołowe i boczne dla kierowcy i pasażera, kurtyny powietrzne  
Popielniczka  
Radio cyfrowe DAB+  
Reflektory przednie LED  
Relingi dachowe - jasne  
Road Sign Info - system rozpoznawania znaków drogowych  
Sterowanie systemem audio z kierownicy  
System audio High Performance Sound  
System dogrzewania pojazdu po wyłączeniu silnika  
System zabezpieczeń przed urazami kręgosłupa szyjnego (WHIPS)  
Szyby boczne i tylna z hartowanego szkła  
Światła przeciwmgielne przednie  
Tapicerka materiałowa City Block w tonacji szarości, wnętrze w kolorze czerni  
Tempomat  
Trójkąt ostrzegawczy  
Tylne oparcie składane, dzielone  
Uchwyt na bilety parkingowe  
Uchwyty na torbę w bagażniku  
Układ kontroli zjazdu ze wzniesienia (HDC)  
Usługa Volvo On Call  
Wspomaganie układu kierowniczego personalizowane (regulowane)  
Wykończenie szyb bocznych w czarnym kolorze  
Wyłącznik poduszki powietrznej pasażera  
Wyświetlacz centralny wielofunkcyjny, 9 cali  
Wyświetlacz cyfrowy zegarów kierowcy, 12,3-cala  
Zagłówki tylne składane manualnie  
Zbiornik paliwa o pojemności 54 litrów  
Koło zapasowe - dojazdowe  
Lakier metalizowany

Pakiet Park Assist:  
Czujniki odległości przy parkowaniu - przód i tył  
Kamera wspomagająca parkowanie tyłem

**VII. Wyposażenie dodatkowe:**

**VIII. Ogumienie :**

Opona	Producent	Rozmiar	Stopień zużycia (szacunkowo)
PL - lato	Firestone, Roadhawk 2	235/55/18	50%
PP - lato	Firestone, Roadhawk 2	235/55/18	50%
TL - lato	Bf goodrich, Advantage suv	235/55/18	50%
TP - lato	Bf goodrich, Advantage suv	235/55/18	50%
Dojazdowe	Chao yang , Inflate	125/70/18	5%

Sporządzono w 2 egzemplarzach.

Do oceny dołączono 69 fotografii cyfrowych.

**Niniejsza opinia nie jest ekspertyzą stanu technicznego pojazdu ani gwarancją niezawodności zespołów i podzespołów pojazdu, została sporządzona wyłącznie na podstawie oględzin w warunkach istniejących w miejscu badania. Opinia określa wyłącznie szacunkową wartość rynkową pojazdu i może być wykorzystana tylko przez zlecającego. Sporządzający opinię zastrzega się, że nie ponosi odpowiedzialności za wady ukryte pojazdu, wady prawne, błędy w dokumentacji pojazdu i błędy montażu. Opinia została sporządzona bezstronnie.**

Rzeczoznawca , data: 27 listopada 2025

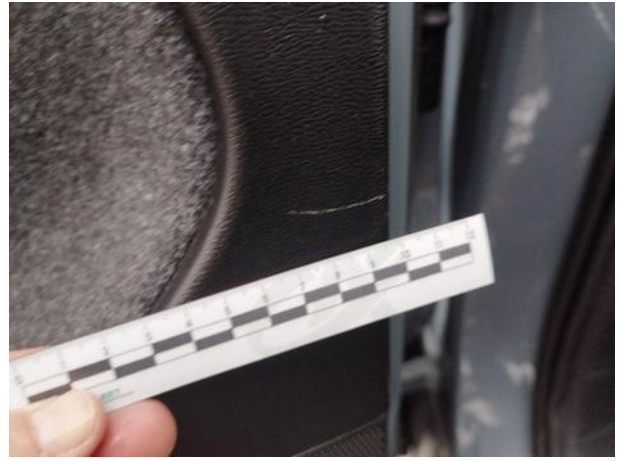
.....

Dokumentacja fotograficzna do opinii CFM202511170

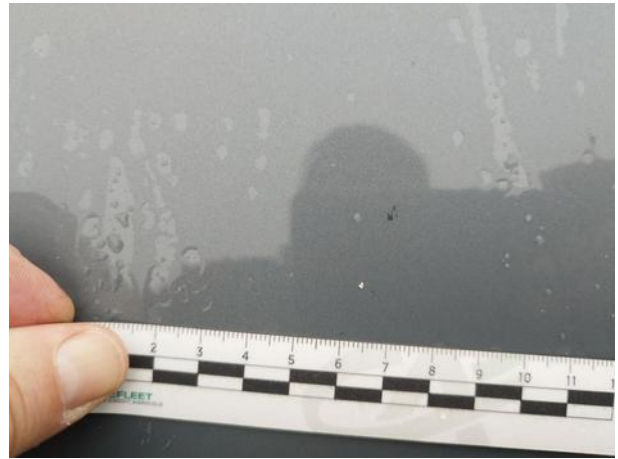








Dokumentacja fotograficzna do opinii CFM202511170



Dokumentacja fotograficzna do opinii CFM202511170

