

„eRzecznawcy Królewicz i Wspólnicy Sp.Jawna”
ul. Kopijników 75A, 03-274 Warszawa

OCENA TECHNICZNA
Nr CFM202512292
Data badania – 31 grudnia 2025r.
Rzecznawca - Piotr Kucharski

Zleceniodawca: Carefleet S.A.
Adres: ul. Legnicka 48 bud. C-D, 54-202 Wrocław
Zakres oceny: Określenie wartości pojazdu dla potrzeb sprzedaży w trybie przetargu.

Dane techniczne:

Nr rejestracyjny: WZ832HT

Marka pojazdu: PEUGEOT
Model: 408
Kolor: niebieski

Rodzaj nadwozia: Liftback
Rodzaj pojazdu: osobowy
Liczba drzwi: 5
Liczba miejsc: 5
Wskazania licznika [km]: 56659
Nr fabryczny (VIN): VR3FPHNS0RY554280
Rok produkcji: 2024
Rok produkcji – uwaga: Pojazd z polskiej sieci dealerskiej
Masa całkowita (kg): 1920
Masa własna (kg): 1392
Rodzaj paliwa: Benzyna
Norma EURO: 6
Typ silnika: zapłon iskrowy
Układ/liczba cyl.: R3
Pojemność [cm³]: 1199
Moc [kW]: 96.00

Data pierwszej rejestracji w kraju: 27.05.2024

Pojazd zbadano w Magnicach k/Wrocławia na parkingu EFL S.A. w obecności zleceniodawcy.

UWAGI:

Pojazd zarejestrowany CAREFLEET S.A. ul. Legnicka 48 bud. C-D 54-202 Wrocław
na:

1. Dowód rejestracyjny: DR/BAU 2506994
2. Data następnego badania technicznego: 27.05.2027r.
3. Kluczyki ilość kompletów: 2 (Dwa klucze zintegrowane z pilotem centralnego zamka)
4. Dokumentacja eksploatacyjna pojazdu: instrukcja obsługi - jest, książka przeglądów - jest
5. Liczba wpisów w książce serwisowej: 2: 15707km, 27038km z dnia 10.04.2025

WYNIKI BADANIA :

I. Silnik stwierdzono: Układ smarowania - poziom oleju na wskaźniku kontrolnym w normie. Poziom cieczy w zbiorniku wyrównawczym układu chłodzenia - powyżej min. Rozruch i praca silnika w warunkach parkingowych w normie. Komora silnika zabrudzona eksploatacyjnie. Zaleca się sprawdzenie pracy silnika w warunkach drogowych

II. Podwozie stwierdzono: Działanie układu hamulcowego i kierowniczego w warunkach parkingowych w normie. Zaleca się sprawdzenie układów podwozia pojazdu w warunkach drogowych.

III. Układ przeniesienia napędu stwierdzono: Obręcze kół - aluminiowe 4 sztuk. Skrzynia biegów - automatyczna. Działanie skrzyni biegów w warunkach parkingowych w normie. Napęd na przednią oś. Zaleca się sprawdzenie układów przeniesienia napędu w warunkach warsztatowych i wykonanie przeglądu.

IV. Nadwozie stwierdzono: Barwa nadwozia niebieska.

Znaczek marki: Pęknięcie

Felga PP: Zarysowania

Zmierzona grubość powłoki lakierowej: pokrywa P - 80 μ m, błotnik PP - 120 μ m, drzwi PP - 140 μ m, drzwi TP - 100 μ m, poszycie TP - 120 μ m, poszycie TL - 130 μ m, drzwi TL - 110 μ m, drzwi PL - 110 μ m, błotnik PL - 100 μ m, dach - 120 μ m, próg L - 80 μ m, próg P - 80 μ m

V. Wnętrze stwierdzono: Tunel środkowy: Zarysowania

Fotel LP: Zabrudzenia

Tapicerka drzwi LT: Zarysowania / Zabrudzenia

Listwa progu LT: Zarysowania / Zabrudzenia

Tapicerka drzwi PT: Zarysowania / Zabrudzenia

Listwa progu PT: Zarysowania / Zabrudzenia

Kanapa / fotel PT: Zabrudzenia

Fotel PP: Zabrudzenia

Tapicerka drzwi PP: Zarysowania / Zabrudzenia

Układ klimatyzacji wymaga sprawdzenia szczelności, uzupełnienia czynnika roboczego oraz oczyszczenia parownika i układu dolotowego powietrza do wnętrza.

VI. Wyposażenie, stwierdzono: 6 głośników: 2 przednie głośniki wysokotonowe i 2 niskotonowe, 2 średniotonowe tylne

ABS

Czujnik deszczu i automatyczne sterowanie wycieraczek

Czujniki parkowania z przodu i z tyłu wraz z kamerą cofania

Driver Sport Pack: usportowiony dźwięk silnika, charakterystyki wspomagania układu kierowniczego

Drzwi bagażnika elektrycznie bezdotykowo sterowane

Ekran dotykowy centralny 10" z programowalnymi wirtualnymi przyciskami i-Toggles

Felgi aluminiowe 19 GRAPHITE z ogumieniem 205/55

Fotel kierowcy z ręczną regulacją wzdłużną, pochylecia oparcia, wysokości, odcinka lędźwiowego

Fotel pasażera z ręczną regulacją wzdłużną, pochylecia oparcia, wysokości

Fotele przednie ze sportowym wyprofilowaniem i regulacją wysokości

Gniazda USB C: 2 z przodu (ładowanie + przesył danych) oraz 2 z tyłu - ładowanie

Gniazdo 12V z przodu oraz w bagażniku

Gwarancja 2 lata, bez limitu kilometrów

Gwarancja na akumulator trakcyjny: 8 lat lub 160 tys. km przebiegu

Interfejs Bluetooth

Kierownica obszyta perforowaną skórą licową, podgrzewana i wielofunkcyjna
Klimatyzacja automatyczna, dwustrefowa z filtrami powietrza oraz Air Quality System
Lakier metalik Niebieski Obsession
Listwy aluminiowe progowe z przodu oraz pedały
Logo PEUGEOT na drzwiach przednich
Lusterka boczne elektrycznie sterowane, podgrzewane, składane, z kierunkowskazami LED
Lusterko wsteczne wewnętrzne bezramkowe elektrochromatyczne
Mirror Screen bezprzewodowy interfejs - Apple Carplay/Android Auto
Nakładka aluminiowa na próg bagażnika
Nakładki aluminiowe na pedały i podnózek oraz oświetlenie miejsca na nogi
Nawigacja satelitarna wbudowana
Obudowy zewnętrznych lusterek w czarnym kolorze Perla Nera
Osłona wlotu powietrza w kolorze nadwozia za wzorem w stylu GT
Oświetlenie LED deski rozdzielczej oraz przednich drzwi Smart Multidrive z możliwością wyboru koloru
Oznaczenie GT z tyłu
Panele dekoracyjne wzdłuż deski rozdzielczej i na drzwiach o fakturze aluminium, przeszycia Adamite
Peugeot Connect SOS & Assistance E-call+
Peugeot i-Cockpit 3D z konfigurowalnym wyświetlaczem kierowcy 10
Podłokietnik przedni centralny z barwnymi przeszyciami Adamite
Podsufitka Mistral w kolorze ciemno szarym
Poduszki powietrzne boczne
Poduszki powietrzne czołowe
Przełącznik trybu jazdy: Eco/Sport
Przeszycia barwne foteli Adamite
Radio cyfrowe DAB (Digital Audio Broadcasting)
Reflektory przednie Matrix LED z automatycznym dostosowaniem wiązek światła do warunków drogowych
Schowek przed fotelem pasażera wyłożony materiałem z oświetleniem LED
Schowki w drzwiach z podświetleniem, wyłożone materiałem
Skrzynia biegów automatyczna, 6-biegowa
System aktywnego utrzymywania pojazdu na pasie ruchu
System automatycznego awaryjnego hamowania wykrywający pieszych i działający nocą (kamera + radar)
System bezkluczykowego dostępu i uruchomienia
System CLEAN CABIN z czujnikiem zanieczyszczenia w postaci cząstek stałych
System rozszerzonego rozpoznawania znaków drogowych
Szyba przednia akustyczna i laminowana
Szyby boczne elektrycznie sterowane z zabezpieczeniem przed przytraśnięciem
Szyby boczne tylne przyciemniane oraz szyba drzwi bagażnika
Światła mijania/drogowe automatycznie sterowanie
Światła tylne LED z efektem 3D
Tapicerka Alcantara, łączona z elementami materiałowymi i ze skóry ekologicznej
Tempomat adaptacyjny z funkcją Stop&Go
Tylne kanapa składana w proporcjach 60:40
Uchwyty na kubki z przodu
Wspomaganie układu kierowniczego elektryczne, koło kierownicy z regulacją w 2 płaszczyznach
Zderzak przedni ze zintegrowanymi światłami dziennymi LED i czarnymi elementami ozdobnymi
Zderzak tylny z czarnymi elementami ozdobnymi

VII. Wyposażenie dodatkowe:

VIII. Ogumienie :

Opona	Producent	Rozmiar	Stopień zużycia (szacunkowo)
PL - zima	Vredestein, Wintrac pro	205/55/19	b.d.
PP - zima	Vredestein, Wintrac pro	205/55/19	b.d.
TL - zima	Vredestein, Wintrac pro	205/55/19	b.d.
TP - zima	Vredestein, Wintrac pro	205/55/19	b.d.

Sporządzono w 2 egzemplarzach.

Do oceny dołączono 83 fotografii cyfrowych.

Niniejsza opinia nie jest ekspertyzą stanu technicznego pojazdu ani gwarancją niezawodności zespołów i podzespołów pojazdu, została sporządzona wyłącznie na podstawie oględzin w warunkach istniejących w miejscu badania. Opinia określa wyłącznie szacunkową wartość rynkową pojazdu i może być wykorzystana tylko przez zlecającego. Sporządzający opinię zastrzega się, że nie ponosi odpowiedzialności za wady ukryte pojazdu, wady prawne, błędy w dokumentacji pojazdu i błędy montażu. Opinia została sporządzona bezstronnie.

Rzeczoznawca , data: 31 grudnia 2025

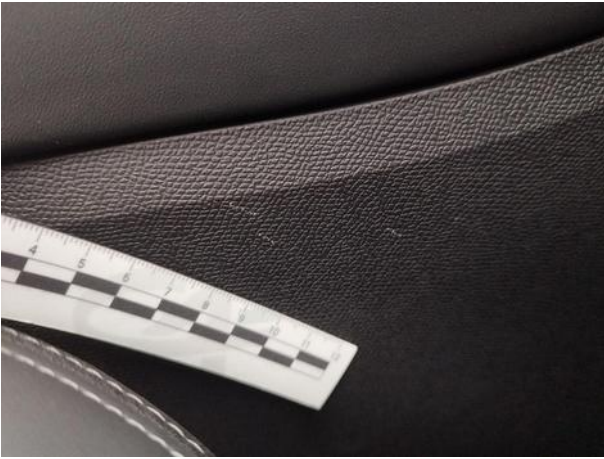
.....

Dokumentacja fotograficzna do opinii CFM202512292



Dokumentacja fotograficzna do opinii CFM202512292









Dokumentacja fotograficzna do opinii CFM202512292









