

**„eRzecznawcy Królewicz i Wspólnicy Sp.Jawna”**  
ul. Kopijników 75A, 03-274 Warszawa

**OCENA TECHNICZNA**  
**Nr CFM202511147**  
**Data badania – 25 listopada 2025r.**  
**Rzecznawca - Piotr Kucharski**

**Zleceniodawca:** Carefleet S.A.  
**Adres:** ul. Legnicka 48 bud. C-D, 54-202 Wrocław  
**Zakres oceny:** Określenie wartości pojazdu dla potrzeb sprzedaży w trybie przetargu.

**Dane techniczne:**

Nr rejestracyjny: WW609TF

Marka pojazdu: VOLVO  
Model: XC 60  
Kolor: srebrny

Rodzaj nadwozia: SUV  
Rodzaj pojazdu: osobowy  
Liczba drzwi: 5  
Liczba miejsc: 5  
Wskazania licznika [km]: 162279  
Nr fabryczny (VIN): YV1UZZK2V6P1260087  
Rok produkcji: 2022  
Rok produkcji – uwaga: Pojazd z polskiej sieci dealerskiej  
Masa całkowita (kg): 2540  
Masa własna (kg): 1892  
Rodzaj paliwa: Olej napędowy  
Norma EURO: 6  
Typ silnika: zapłon samoczynny  
Układ/liczba cyl.: R4  
Pojemność [cm<sup>3</sup>]: 1969  
Moc [kW]: 173.00

Data pierwszej rejestracji w kraju: 17.10.2022

Pojazd zbadano w Magnicach k/Wrocławia na parkingu EFL S.A. w obecności zleceniodawcy.

**UWAGI:**

Pojazd zarejestrowany CAREFLEET S.A. ul. Legnicka 48 bud. C-D 54-202 Wrocław  
na:

1. Dowód rejestracyjny: DR/BAS 3741335z wpisem HAK
2. Data następnego badania technicznego: 15.10.2027r.
3. Kluczyki ilość kompletów: 2 (Dwa klucze zintegrowane z pilotem centralnego zamka)
4. Dokumentacja eksploatacyjna pojazdu: instrukcja obsługi - jest, książka przeglądów - jest
5. Brak wpisów w książce serwisowej

Pojazd dodatkowo wyposażony w bagażnik + 3 tablica rejestracyjna

**WYNIKI BADANIA :**

**I. Silnik stwierdzono:** Układ smarowania - poziom oleju na wskaźniku kontrolnym w normie. Poziom cieczy w zbiorniku wyrównawczym układu chłodzenia - powyżej min. Rozruch i praca silnika w warunkach parkingowych w normie. Komora silnika zabrudzona eksploatacyjnie. Zaleca się sprawdzenie pracy silnika w warunkach drogowych.

**II. Podwozie stwierdzono:** Działanie układu hamulcowego i kierowniczego w warunkach parkingowych w normie. Zaleca się sprawdzenie układów podwozia pojazdu w warunkach drogowych.

**III. Układ przeniesienia napędu stwierdzono:** Obręcze kół - aluminiowe 4 sztuk, koło dojazdowe - stalowe. Skrzynia biegów - automatyczna. Działanie skrzyni biegów w warunkach parkingowych w normie. Napęd na obie osie. Zaleca się sprawdzenie układów przeniesienia napędu w warunkach warsztatowych i wykonanie przeglądu.

**IV. Nadwozie stwierdzono:** Barwa nadwozia srebrna.

Zderzak przód: Zarysowania / Odpryski

Pokrywa przednia: Odpryski

Błotnik LP: Zarysowania

Felga LP: Zarysowania

Opona LP: Rozerwanie

Drzwi LP: poszycie: Odpryski

Dach: Odpryski

Felga LT: Zarysowania

Pokrywa tylna / drzwi tyłu: poszycie: Zarysowania

Zderzak tył: Zarysowania / Odpryski

Błotnik / ściana boczna PT: Zarysowania

Felga PT: Zarysowania

Drzwi PT: poszycie: Zarysowania

Drzwi PP: poszycie: Zarysowania

Błotnik PP: Zarysowania

Felga PP: Zdeformowanie / Wgniecenie / Zarysowania

Opona PP: Rozerwanie

Zmierzona grubość powłoki lakierowej: pokrywa P - 120 $\mu$ m, błotnik PP - 100 $\mu$ m, drzwi PP - 140 $\mu$ m, drzwi TP - 140 $\mu$ m, poszycie TP - 160 $\mu$ m, poszycie TL - 160 $\mu$ m, drzwi TL - 140 $\mu$ m, drzwi PL - 140 $\mu$ m, błotnik PL - 120 $\mu$ m, dach - 150 $\mu$ m, próg L - 80 $\mu$ m, próg P - 90 $\mu$ m

**V. Wnętrze stwierdzono:** Kierownica: Przetarcia

Wykładzina LP: Zabrudzenia

Listwa progu LP: Zarysowania

Fotel LP: Przetarcia / Uszkodzenia mechaniczne

Tapicerka drzwi LT: Zarysowania / Otwory / Pęknięcia

Listwa progu LT: Zarysowania

Kanapa / fotele: Przetarcia

Tapicerka pokrywy bagażnika / drzwi tyłu: Zarysowania

Przestrzeń bagażowa / próg załadowniczy: Zarysowania

Tapicerka drzwi PT: Zarysowania

Układ klimatyzacji wymaga sprawdzenia szczelności, uzupełnienia czynnika roboczego oraz oczyszczenia parownika i układu dolotowego powietrza do wnętrza.

## **VI. Wyposażenie, stwierdzono: ABS**

Airbag chroniący kolana kierowcy  
Airbag, poduszki powietrzne czołowe i boczne dla kierowcy i pasażera, kurtyny powietrzne  
Alarm Volvo Guard z czujnikiem przechyłu oraz ruchu  
Android Auto i Apple CarPlay, bezprzewodowe  
Asystent zjazdu i podjazdu  
Blokada tylnych drzwi, elektryczna  
Clean Zone - pakiet czystego wnętrza z systemem wstępnej wentylacji auta w momencie otwarcia pojazdu  
CTC - kontrola trakcji w zakręcie  
Czujnik deszczu  
Czujniki odległości przy parkowaniu - przód  
Czujniki odległości przy parkowaniu - tył  
Dywaniki tekstylne  
Dźwignia zmiany biegów Unideco  
EBA - system wspomagania nagłego hamowania  
EBL (Emergency Brake Lights) - ostrzeżenie innych użytkowników drogi o nagłym hamowaniu  
Elektrycznie sterowana pokrywa bagażnika (otwieranie/zamykanie)  
ESC - układ elektronicznej kontroli stabilności i trakcji  
Fotel kierowcy regulowany elektrycznie z pamięcią ustawień  
Fotel pasażera regulowany elektrycznie  
Fotel pasażera z pamięcią ustawień  
Fotele przednie Comfort  
Fotele przednie z elektryczną 4-kierunkową regulacją odcinka lędźwiowego  
Fotele przednie z regulowanym podparciem ud  
Funkcja Auto Hold  
Gniazdo 12V w przestrzeni bagażowej  
Gniazdo USB (x2)  
Hamulec postojowy, elektryczny  
Immobilizer  
Kamera wspomagająca parkowanie tyłem  
Kanapa tylna składana i dzielona  
Keyless entry - bezkluczykowe uruchamianie pojazdu oraz otwieranie drzwi bagażnika  
Kierownica trójramienna, Unideco  
Kierownica ze sterowaniem audio  
Klamki drzwi lakierowane w kolorze nadwozia  
Klamki drzwi podświetlane  
Klimatyzacja automatyczna, 2-strefowa  
Komputer pokładowy  
Lane Keeping Aid (LKA) - układ utrzymania pasa ruchu  
Listwy okienne, czarne  
Lusterka boczne regulowane elektrycznie i ogrzewane  
Lusterka boczne w kolorze czarnym  
Lusterka zewnętrzne składane elektrycznie  
Lusterko wsteczne oraz lusterka boczne przyciemniające się automatycznie  
Ładowarka indukcyjna do smartfona  
Oświetlenia wnętrza poziom III  
Pakiet usług Digital Services  
Podłokietnik tylny z uchwytami na kubki i schowkiem  
Przednie pasy bezpieczeństwa z elektrycznymi napinaczami łagodzącymi skutki kolizji  
Reflektory przednie LED  
Regulacja pasów bezpieczeństwa w pierwszym i drugim rzędzie siedzeń  
Relingi dachowe - czarne, błyszczące  
Road Sign Information - układ informowania o znakach drogowych  
Roleta bagażnika

RSC - układ stabilizacji przechyłu  
 Siatka przedziału bagażowego, miękka  
 SIPS - ochrona w przypadku zderzenia bocznego  
 Stylizacja nadwozia R-Design  
 System audio High Performance Sound  
 System Infotainment z nawigacją i połączeniem internetowym oraz Bluetooth  
 System mocowania fotelika dziecięcego ISOFIX na tylnej kanapie  
 System monitorowania ciśnienia w oponach (TPMS)  
 System poprawy jakości powietrza z jonizacją  
 System stabilizacji pojazdu w czasie holowania przyczepy (TSA)  
 System unikania lub łagodzenia skutków zderzeń na skrzyżowaniach  
 System unikania lub łagodzenia skutków zderzeń z dużymi zwierzętami  
 System unikania lub łagodzenia skutków zderzeń z pieszymi i rowerzystami  
 Tempomat  
 Tuner radia cyfrowego DAB  
 Układ wspomagania hamowania City Safety  
 Usługa Volvo On Call  
 WHIPS - ochrona przed urazami kręgosłupa  
 Wykończenie wnętrza aluminium Metal Mesh  
 Wyłącznik poduszki powietrznej pasażera  
 Wyświetlacz centralny wielofunkcyjny, 9 cali  
 Wyświetlacz cyfrowy zegarów kierowcy, 12,3-cala  
 Zagłówki tylne składane elektrycznie  
 Zamek centralny zdalnie sterowany  
 Zawieszenie Dynamic  
 Felgi aluminiowe 21, 5 podwójnych ramion, Diamond Cut/Black z ogumieniem 255/40  
 Hak holowniczy składany półautomatycznie  
 Koło zapasowe - dojazdowe  
 Lakier metalik  
 Szyby tylne przyciemniane  
 Tapicerka skórzana

## VII. Wyposażenie dodatkowe:

## VIII. Ogumienie :

| Opona     | Producent            | Rozmiar   | Stopień zużycia (szacunkowo) |
|-----------|----------------------|-----------|------------------------------|
| PL - lato | Pirelli, Pzero       | 255/40/21 | 50%                          |
| PP - lato | Pirelli, Pzero       | 255/40/21 | 50%                          |
| TL - lato | Dunlop, Sport max gt | 255/40/21 | 50%                          |
| TP - lato | Dunlop, Sport max gt | 255/40/21 | 50%                          |
| Dojazdowe | Chao yang, Inflate   | 125/80/18 | 5%                           |

Sporządzono w 2 egzemplarzach.

Do oceny dołączono 95 fotografii cyfrowych.

**Niniejsza opinia nie jest ekspertyzą stanu technicznego pojazdu ani gwarancją niezawodności zespołów i podzespołów pojazdu, została sporządzona wyłącznie na podstawie oględzin w warunkach istniejących w miejscu badania. Opinia określa wyłącznie szacunkową wartość rynkową pojazdu i może być wykorzystana tylko przez zlecającego. Sporządzający opinię zastrzega się, że nie ponosi odpowiedzialności za wady ukryte pojazdu, wady prawne, błędy w dokumentacji pojazdu i błędy montażu. Opinia została sporządzona bezstronnie.**

Rzecznawca , data: 25 listopada 2025

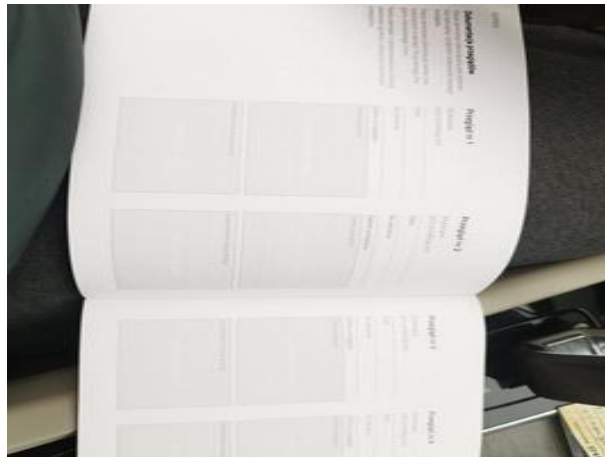
.....

Dokumentacja fotograficzna do opinii CFM202511147





Dokumentacja fotograficzna do opinii CFM202511147

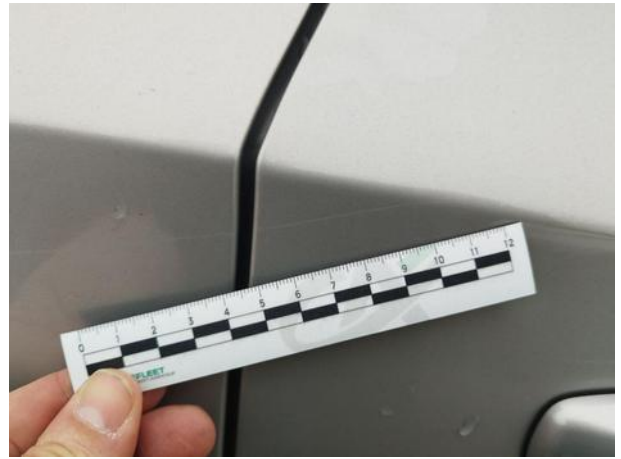
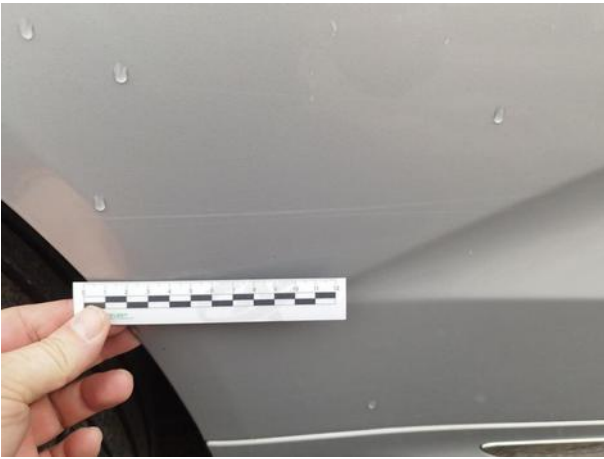












Dokumentacja fotograficzna do opinii CFM202511147







