

**„Moto-Expert Marcin Stachurka”**  
Moto-Expert Marcin Stachurka  
51-519 Wrocław, ul. Gitarowa 37

**OCENA TECHNICZNA**  
**Nr CFM202601254**  
**Data badania – 05 lutego 2026r.**  
**Rzeczoznawca - Dominik Wilk**

**Zleceniodawca:** Carefleet S.A.  
**Adres:** ul. Legnicka 48 bud. C-D, 54-202 Wrocław  
**Zakres oceny:** Określenie wartości pojazdu dla potrzeb sprzedaży w trybie przetargu.

**Dane techniczne:**

Nr rejestracyjny: SK531TS

Marka pojazdu: RENAULT  
Model: ESPACE 2.0 BLUE DCI INITIALE  
Kolor: BORDOWY

Oznaczenie: RENAULT ESPACE 2.0 BLUE DCI INITIALE PARIS EDC  
Rodzaj nadwozia: Kombi  
Rodzaj pojazdu: SAMOCHÓD OSOBOWY  
Liczba drzwi: 5  
Liczba miejsc: 7  
Wskazania licznika [km]: 131717  
Nr fabryczny (VIN): VF1RFC00066516709  
Rok produkcji: 2020  
Rok produkcji – uwaga: Pojazd z polskiej sieci dealerskiej.  
Masa całkowita (kg): 2554  
Masa własna (kg): 1930  
Rodzaj paliwa: Olej napędowy  
Norma EURO: 6  
Typ silnika: ZS  
Układ/liczba cyl.: R4  
Pojemność [cm<sup>3</sup>]: 1997  
Moc [kW]: 147.00

Data pierwszej rejestracji w kraju: 21.12.2020

Pojazd zbadano w Magnicach k/Wrocławia na parkingu EFL S.A. w obecności zleceniodawcy.

**UWAGI:**

Pojazd zarejestrowany CAREFLEET S.A.  
na:

1. Dowód rejestracyjny: BAQ4912612
2. Data następnego badania technicznego: 25.04.2026r.
3. Kluczyki ilość kompletów: 2
4. Dokumentacja eksploatacyjna pojazdu: instrukcja obsługi - jest, książka przeglądów - jest
5. 1. Termin badania technicznego – 25.04.2026.  
2. Książka serwisowa bez wpisów, instrukcja obsługi – pojazd wyposażony.

## **WYNIKI BADANIA :**

**I. Silnik stwierdzono:** Układ smarowania - poziom oleju na wskaźniku kontrolnym – powyżej min. Poziom cieczy w zbiorniku wyrównawczym układu chłodzenia – powyżej min. Rozruch oraz praca silnika w warunkach parkingowych w normie. Komora silnika zabrudzona eksploatacyjnie. Zaleca się sprawdzenie pracy silnika w warunkach drogowych.

**II. Podwozie stwierdzono:** Działanie układu hamulcowego i kierowniczego w warunkach parkingowych w normie. Układ wydechowy – pokryty korozją. Zaleca się sprawdzenie układów podwozia pojazdu w warunkach drogowych.

**III. Układ przeniesienia napędu stwierdzono:** Skrzynia biegów – automatyczna. Działanie skrzyni biegów w warunkach parkingowych w normie. Napęd na oś przednią. Zaleca się sprawdzenie układów przeniesienia napędu w warunkach warsztatowych i wykonanie przeglądu. Obręcze kół ze stopów lekkich 4 sztuki - drobne zarysowania. Pojazd wyposażony w zestaw naprawczy do opon z kompresorem.

**IV. Nadwozie stwierdzono:** Barwa nadwozia – bordowa z efektem metalicznym. Zderzak przedni – miejscowe głębokie zarysowania, drobne odpryski lakieru na poszyciu zewnętrznym. Szyba czołowa – drobne odpryski na powierzchni zewnętrznej. Pokrywa komory silnika – miejscowe zarysowania i odpryski powłoki lakierowej. Słupki A prawy - drobne odpryski lakieru. Błotnik prawy – miejscowe zarysowania. Drzwi prawe przednie – drobne zarysowania, miejscowe zarysowanie nakładki ramy szyby. Drzwi prawe tylne – drobne zarysowania, trzy punktowe zagięcie od strony wewnętrznej. Poszycie tylne boku prawego – drobne zarysowania, wnęka drzwi - trzy punktowe zagięcie, miejscowe głębokie zarysowania. Zderzak tylny – drobne zarysowania. Pokrywa bagażnika – drobne zarysowania. Poszycie tylne boku lewego – zagięcie na odcinku ok. 40mm w części tylnej, drobne zarysowania, wnęka drzwi - zagięcie ok. 20mm z ubytkiem lakieru na odcinku ok. 15mm. Drzwi lewe tylne – odprysk lakieru na krawędzi poszycia, drobne zarysowania, punktowe zagięcie oraz miejscowe zarysowania od strony wewnętrznej. Drzwi lewe przednie – drobne zarysowania. Błotnik lewy – drobne zarysowania. Słupki A lewy - drobne odpryski lakieru. Dach – drobne zarysowania.

Zmierzona grubość powłoki lakierowej zewnętrznych metalowych elementów nadwozia: Drzwi prawe przednie – do 233µm. Drzwi prawe tylne – do 274µm. Pozostałe elementy do 146µm. Podane przedziały grubości powłoki lakierowej dotyczą punktów pomiarowych. Nie mogą być traktowane jako gwarancja, że grubość powłoki lakierowej w innych punktach nie wykracza poza te przedziały. Pomiar powłoki lakierowej został wykonany urządzeniem będącym w posiadaniu rzeczoznawcy. Pomiar wykonany innym przyrządem może się różnić.

**V. Wnętrze stwierdzono:** Deska rozdzielcza i poszycia tapicerskie wnętrza pojazdu – miejscowe zarysowania z ubytkami tworzywa. Poszycia tapicerskie foteli przednich, kanapy tylnej oraz trzeciego rzędu, wykładzin podłogi i podsufitki – miejscowe zabrudzenia, miejscowe rozdarcie szwu poszycia oparcia fotela kierowcy. Układ klimatyzacji wymaga sprawdzenia szczelności, uzupełnienia czynnika roboczego oraz oczyszczenia parownika i układu dolotowego powietrza do wnętrza.

**VI. Wyposażenie, stwierdzono:** Reflektory w technologii LED Matrix.

Klimatyzacja 2 strefowa.

Fotele przednie z funkcją masażu.

Asystent pasa ruchu.

Monitorowanie zmęczenia kierowcy.

Tempomat aktywny.

Limitery prędkości.

Rozpoznawanie znaków drogowych.

Radioodtwarzacz fabryczny.

Advanced park assist.

Układ 4Control.

Virtual cockpit.  
Aktywne hamowanie.  
Alarm odległości.  
RCTA.  
Wyświetlacz head-up.

## VII. Wyposażenie dodatkowe:

- ABS
- ASR
- Automatykzna skrzynia biegów
- BLIS - system monitorowania martwego pola lusterek zewnętrznych
- Czujnik deszczu
- Czujnik odległości przy parkowaniu - przód i tył
- Czujniki ciśnienia w ogumieniu
- Dotykowy ekran
- Elektrycznie otwieranie/zamykanie klapy bagażnika
- Elektrycznie podnoszone szyby przednie i tylne
- Elektrycznie sterowany hamulec postojowy
- ESP - układ stabilizacji toru jazdy
- Felgi aluminiowe
- Fotele przednie sterowane elektrycznie
- Fotele wentylowane
- Immobilizer
- Kamera wspomagająca parkowanie tyłem
- Kierownica podgrzewana
- Kierownica skórzana
- Kierownica wielofunkcyjna
- Klimatyzacja automatyczna
- Komputer pokładowy
- Lakier metalik
- Lusterka boczne składane
- Lusterka boczne sterowane elektrycznie
- Nawigacja
- Ogrzewanie przednich foteli
- Ogrzewanie tylnych foteli
- Poduszka kierowcy
- Poduszka Pasażera
- Poduszki boczne
- Poduszki-System kurtyn
- Przyciemniane szyby tylne (tylne boczne drzwi oraz przestrzeń bagażowa)
- Roleta bagażnika
- Rolety tylnych drzwi
- Spryskiwacze lamp przednich
- Szklany dach
- Szyba czołowa ogrzewana
- Szyberdach szklany otwierany elektrycznie
- Światła do jazdy dziennej
- Tapicerka skórzana lub skóropodobna
- Uchwyty ISOFIX
- Wskaźnik temperatury zewnętrznej
- Wspomaganie układu kierowniczego
- Zamek centralny zdalnie sterowany

- Zderzaki w kolorze nadwozia
- Zestaw do naprawy przebitej opony

**VIII. Ogumienie :**

Opona	Producent	Rozmiar	Stopień zużycia (szacunkowo)
Lewy przód	Barum Polaris 6	235/55R19	20%
Prawy przód	Barum Polaris 6	235/55R19	20%
Lewy tył	Nokian Snowproof 2 SUV	235/55R19	20%
Prawy tył	Nokian Snowproof 2 SUV	235/55R19	20%

Sporządzono w 2 egzemplarzach.

Do oceny dołączono 93 fotografii cyfrowych.

**Niniejsza opinia nie jest ekspertyzą stanu technicznego pojazdu ani gwarancją niezawodności zespołów i podzespołów pojazdu, została sporządzona wyłącznie na podstawie oględzin w warunkach istniejących w miejscu badania. Opinia określa wyłącznie szacunkową wartość rynkową pojazdu i może być wykorzystana tylko przez zlecającego. Sporządzający opinię zastrzega się, że nie ponosi odpowiedzialności za wady ukryte pojazdu, wady prawne, błędy w dokumentacji pojazdu i błędy montażu. Opinia została sporządzona bezstronnie.**

Rzeczoznawca , data: 09 lutego 2026

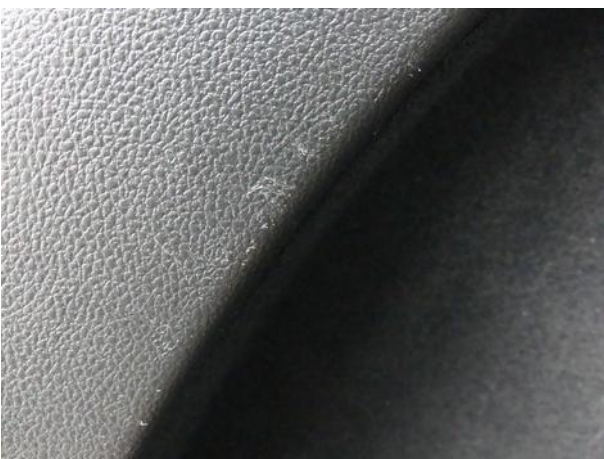
.....

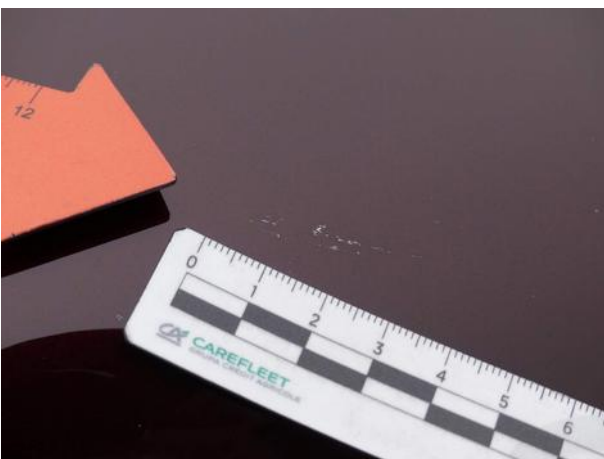
Dokumentacja fotograficzna do opinii CFM202601254



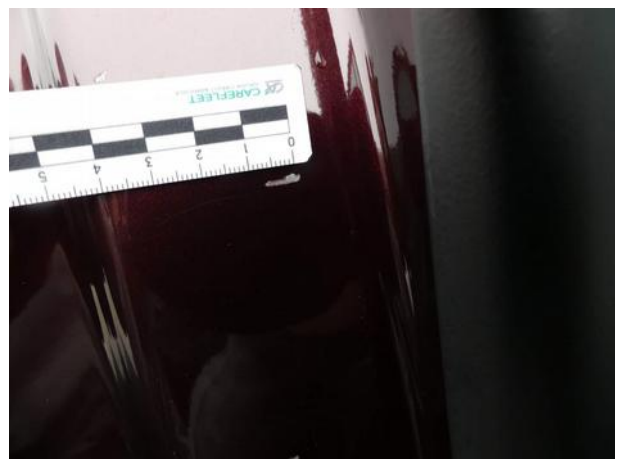
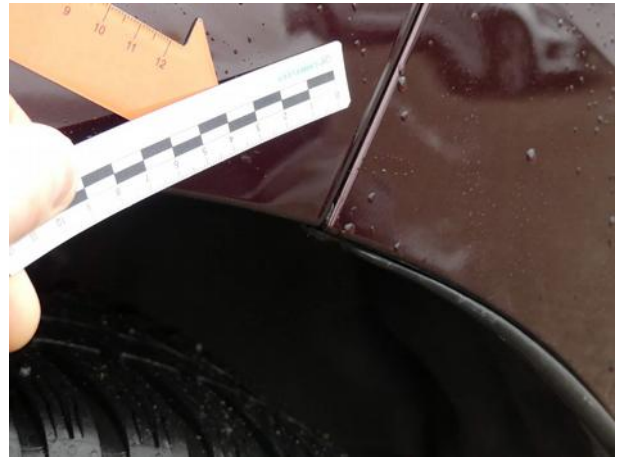


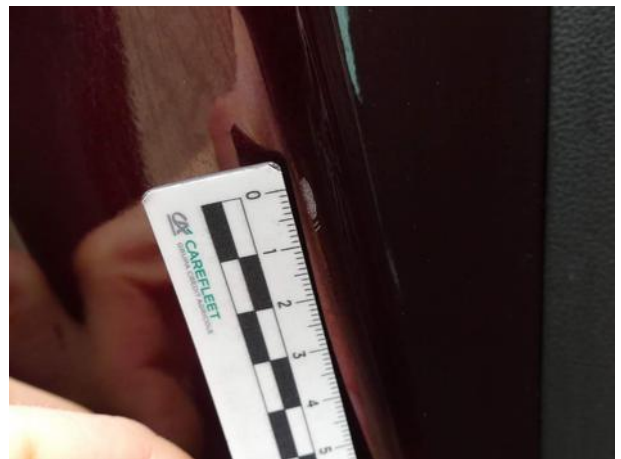
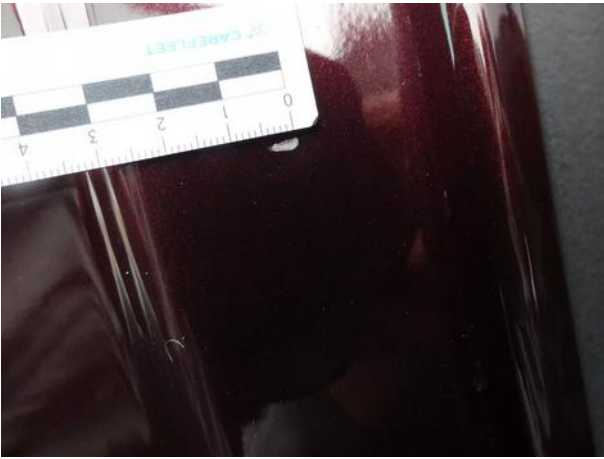














Dokumentacja fotograficzna do opinii CFM202601254

