

„eRzecznawcy Królewicz i Wspólnicy Sp.Jawna”
ul. Kopijników 75A, 03-274 Warszawa

OCENA TECHNICZNA
Nr CFM202511220
Data badania – 04 grudnia 2025r.
Rzecznawca - Piotr Kucharski

Zleceniodawca: Carefleet S.A.
Adres: ul. Legnicka 48 bud. C-D, 54-202 Wrocław
Zakres oceny: Określenie wartości pojazdu dla potrzeb sprzedaży w trybie przetargu.

Dane techniczne:

Nr rejestracyjny: DW2CV89

Marka pojazdu: VOLVO
Model: XC60
Kolor: czarny

Rodzaj nadwozia: SUV
Rodzaj pojazdu: osobowy
Liczba drzwi: 5
Liczba miejsc: 5
Wskazania licznika [km]: 132442
Nr fabryczny (VIN): YV1UZBMUDK1337344
Rok produkcji: 2019
Rok produkcji – uwaga: Pojazd z polskiej sieci dealerskiej
Masa całkowita (kg): 2660
Masa własna (kg): 2161
Rodzaj paliwa: Benzyna
Norma EURO: 6
Typ silnika: zapłon iskrowy
Układ/liczba cyl.: T4
Pojemność [cm³]: 1969
Moc [kW]: 236.00

Data pierwszej rejestracji w kraju: 18.02.2019

Pojazd zbadano w Magnicach k/Wrocławia na parkingu EFL S.A. w obecności zleceniodawcy.

UWAGI:

Pojazd zarejestrowany CAREFLEET S.A. ul. Legnicka 48 bud. C-D 54-202 Wrocław
na:

1. Dowód rejestracyjny: DR/BAP 0761584
2. Data następnego badania technicznego: 28.11.2026r.
3. Kluczyki ilość kompletów: 1 (Jeden klucz zintegrowany z pilotem centralnego zamka)
4. Dokumentacja eksploatacyjna pojazdu: instrukcja obsługi - jest, książka przeglądów - jest
5. Liczba wpisów w książce serwisowej: 24814km, 47386km, 69603km, 88503km z dnia 12.01.2023

WYNIKI BADANIA :

I. Silnik stwierdzono: Układ smarowania - poziom oleju na wskaźniku kontrolnym w normie. Poziom cieczy w zbiorniku wyrównawczym układu chłodzenia - powyżej min. Rozruch i praca silnika w warunkach parkingowych w normie. Komora silnika zabrudzona eksploatacyjnie. Zaleca się sprawdzenie pracy silnika w warunkach drogowych.

II. Podwozie stwierdzono: Działanie układu hamulcowego i kierowniczego w warunkach parkingowych w normie. Zaleca się sprawdzenie układów podwozia pojazdu w warunkach drogowych.

III. Układ przeniesienia napędu stwierdzono: Obręcze kół - aluminiowe 4 sztuk. Skrzynia biegów - automatyczna. Działanie skrzyni biegów w warunkach parkingowych w normie. Napęd na obie osie. Zaleca się sprawdzenie układów przeniesienia napędu w warunkach warsztatowych i wykonanie przeglądu.

IV. Nadwozie stwierdzono: Barwa nadwozia czarna.

Pokrywa przednia: Odpryski

Szyba czołowa: Odpryski / Pęknięcie

Błotnik LP: Zdeformowanie / Wgniecenie / Zarysowania

Felga LP: Zarysowania

Drzwi LP: poszycie: Odpryski / Zarysowania

Dach: Odpryski

Drzwi LT: poszycie: Odpryski / Zarysowania

Błotnik / ściana boczna LT: Zarysowania

Felga LT: Zarysowania

Zderzak tył: Zarysowania

Błotnik / ściana boczna PT: Odpryski / Zarysowania

Felga PT: Zarysowania

Drzwi PT: poszycie: Zarysowania

Drzwi PP: poszycie: Odpryski

Błotnik PP: Odpryski

Felga PP: Zarysowania

Zmierzona grubość powłoki lakierowej: pokrywa P - 120 μ m, błotnik PP - 140 μ m, drzwi PP - 140 μ m, drzwi TP - 140 μ m, poszycie TP - 150 μ m, poszycie TL - 150 μ m, drzwi TL - 130 μ m, drzwi PL - 150 μ m, błotnik PL - 130 μ m, dach - 150 μ m, próg L - 100 μ m, próg P - 130 μ m

V. Wnętrze stwierdzono: Tunel środkowy: Zarysowania

Podsufitka lewa: Zarysowania / Zabrudzenia

Tapicerka drzwi LP: Zarysowania / Zabrudzenia

Fotel LP: Przetarcia / Uszkodzenia mechaniczne

Tapicerka drzwi LT: Zarysowania / Zabrudzenia

3 rząd foteli: Uszkodzenia mechaniczne

Podsufitka / część bagażowa: Zarysowania / Otwory / Pęknięcia / Zabrudzenia

Roleta / półka bagażnika: Zabrudzenia

Przestrzeń bagażowa / próg załadowniczy: Zarysowania / Zabrudzenia

Tapicerka drzwi PT: Zarysowania / Zabrudzenia

Wykładzina PT: Zabrudzenia

Fotel PP: Uszkodzenia mechaniczne / Zabrudzenia

Tapicerka drzwi PP: Zarysowania / Zabrudzenia

Układ klimatyzacji wymaga sprawdzenia szczelności, uzupełnienia czynnika roboczego oraz oczyszczenia parownika i układu dolotowego powietrza do wnętrza.

VI. Wyposażenie, stwierdzono: ABS

Airbag chroniący kolana kierowcy

Airbag, poduszki powietrzne czołowe i boczne dla kierowcy i pasażera, kurtyny powietrzne
Alarm Volvo Guard z czujnikiem przechyłu oraz ruchu
AQS - System poprawy jakości powietrza w kabinie
Blokada schowka, centralna
Clean Zone - pakiet czystego wnętrza z systemem wstępnej wentylacji auta w momencie otwarcia pojazdu
CTC - kontrola trąceji w zakręcie
Czujnik deszczu
Czujniki odległości przy parkowaniu - tył
Deska rozdzielcza obszyta materiałem Benova
Distance Alert - układ ostrzegania o zbyt małej odległości od poprzedzającego pojazdu
Drive Mode - Regulacja trybów jazdy
Driver Alert Control - układ ostrzegający o dekoncentracji kierowcy
Dywaniki tekstylne
Dźwignia zmiany biegów wykończona skórą
EBA - system wspomagania nagłego hamowania
EBL (Emergency Brake Lights) - ostrzeganie innych użytkowników drogi o nagłym hamowaniu
ESC - układ elektronicznej kontroli stabilności i trąceji
Felgi aluminiowe 19, 10-ramienne Diamond Cut Black z ogumieniem 235/55
Fotel kierowcy regulowany elektrycznie z pamięcią ustawień
Fotele pochłaniające energię zderzenia
Fotele przednie z elektryczną regulacją lędźwiową
Funkcja Auto Hold
Gałka zmiany biegów ze szkła kryształowego Orrefors
Gniazdo 12V w konsoli centralnej
Immobilizer
Kanapa tylna dzielona w proporcjach 40/60
Kierownica skórzana z elementami wykończeniowymi z aluminium
Kierownica ze sterowaniem audio
Klimatyzacja automatyczna, sterowana elektronicznie, 2-strefowa
Komputer pokładowy
Lane Departure Warning - system ostrzegania o niekontrolowanej zmianie pasa ruchu
Lane Keeping Aid (LKA) - układ utrzymania pasa ruchu
Lusterka boczne regulowane elektrycznie i ogrzewane
Lusterka zewnętrzne składane elektrycznie
Lusterko wsteczne przyciemniające się automatycznie
Obramowania szyb bocznych metalowe, jasne
Ogrzewanie postojowe
Okno dachowe panoramiczne
Oświetlenia wnętrza poziom III
Przednie pasy bezpieczeństwa z elektrycznymi napinaczami łagodzącymi skutki kolizji
Przewód zasilający MENNEKES Schuko/Typ 2 (Mode 2), 4,5 m długości
Reflektory przednie LED
Regulacja pasów bezpieczeństwa w pierwszym i drugim rzędzie siedzeń
Relingi dachowe - srebrne
Road Sign Information - układ informowania o znakach drogowych
RSC - układ stabilizacji przechyłu
Sensus Connect Infotainment System wraz z zestawem głośnomówiacym Bluetooth
Siatka bagażowa na tunelu środkowym
SIPS - ochrona w przypadku zderzenia bocznego
System audio High Performance Sound
System mocowania fotelika dziecięcego ISOFIX na tylnej kanapie
System monitorowania ciśnienia w oponach (TPMS)
System stabilizacji pojazdu w czasie holowania przyczepy (TSA)
System unikania lub łagodzenia skutków zderzeń na skrzyżowaniach

System unikania lub łagodzenia skutków zderzeń z dużymi zwierzętami
System unikania lub łagodzenia skutków zderzeń z pieszymi i rowerzystami
Tapicerka skórzana Moritz
Tempomat
Uchwyty na kubki z przodu
Układ wspomagania hamowania City Safety
Usługa Volvo On Call
WHIPS - ochrona przed urazami kręgosłupa
Wskaźnik temperatury zewnętrznej
Wykończenie wnętrza w drewnie Driftwood
Wyłącznik poduszki powietrznej pasażera
Wyświetlacz cyfrowy zegarów kierowcy, 12,3-cala
Zabezpieczenie w przypadku zjechania z drogi
Zamek centralny zdalnie sterowany
Czujniki odległości przy parkowaniu - przód i tył
Fotel pasażera regulowany elektrycznie
Fotele przednie ogrzewane
Fotele przednie z regulowanym podparciem ud
Kamera wspomagająca parkowanie tyłem
Lakier metalik
Szyby tylne przyciemniane

VII. Wyposażenie dodatkowe:

VIII. Ogumienie :

Opona	Producent	Rozmiar	Stopień zużycia (szacunkowo)
PL - zima	Continental , Wintrrcontact	235/55/19	B.D.
PP - zima	Continental , Wintrrcontact	235/55/19	B.D.
TL - zima	Continental , Wintrrcontact	235/55/19	B.D.
TP - zima	Continental , Wintrrcontact	235/55/19	B.D.

Sporządzono w 2 egzemplarzach.

Do oceny dołączono 113 fotografii cyfrowych.

Niniejsza opinia nie jest ekspertyzą stanu technicznego pojazdu ani gwarancją niezawodności zespołów i podzespołów pojazdu, została sporządzona wyłącznie na podstawie oględzin w warunkach istniejących w miejscu badania. Opinia określa wyłącznie szacunkową wartość rynkową pojazdu i może być wykorzystana tylko przez zlecającego. Sporządzający opinię zastrzega się, że nie ponosi odpowiedzialności za wady ukryte pojazdu, wady prawne, błędy w dokumentacji pojazdu i błędy montażu. Opinia została sporządzona bezstronnie.

Rzecznawca , data: 04 grudnia 2025

.....

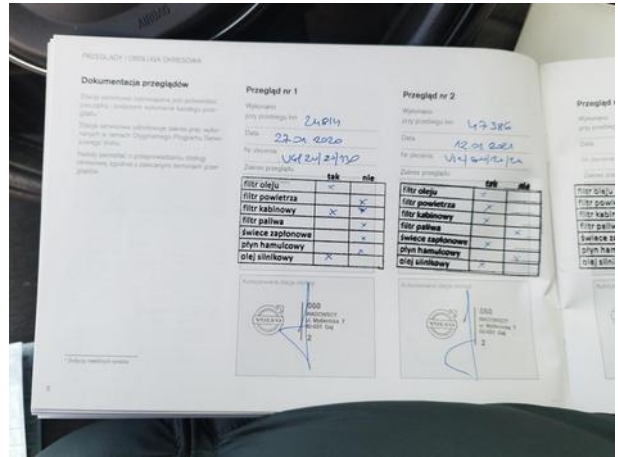
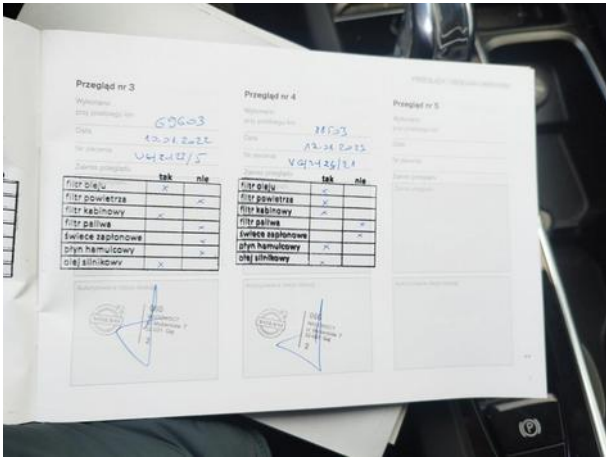
Dokumentacja fotograficzna do opinii CFM202511220



Dokumentacja fotograficzna do opinii CFM202511220



Dokumentacja fotograficzna do opinii CFM202511220



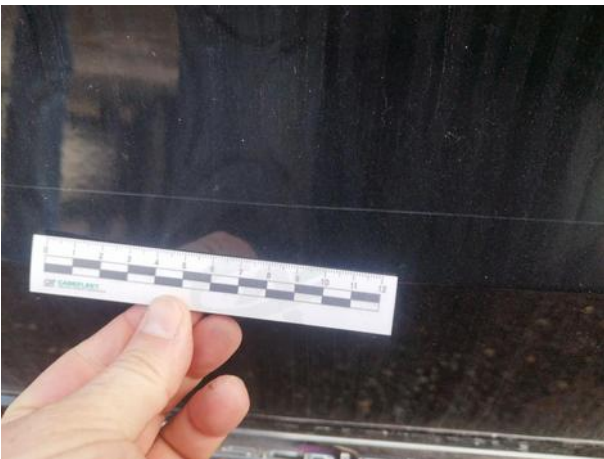


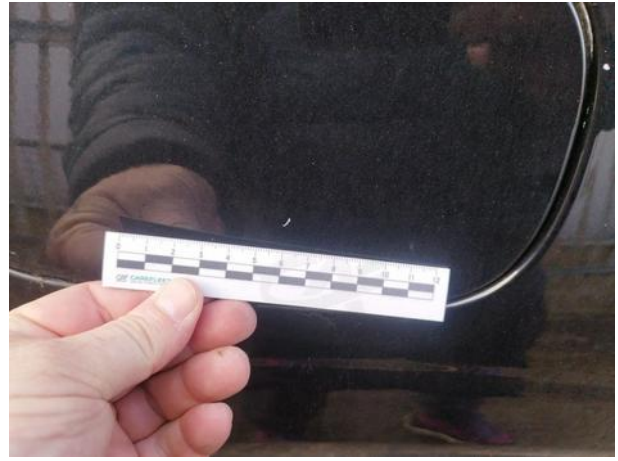












Dokumentacja fotograficzna do opinii CFM202511220

