

„eRzecznawcy Królewicz i Wspólnicy Sp.Jawna”
ul. Kopijników 75A, 03-274 Warszawa

OCENA TECHNICZNA
Nr CFM202511148
Data badania – 25 listopada 2025r.
Rzecznawca - Piotr Kucharski

Zleceniodawca: Carefleet S.A.
Adres: ul. Legnicka 48 bud. C-D, 54-202 Wrocław
Zakres oceny: Określenie wartości pojazdu dla potrzeb sprzedaży w trybie przetargu.

Dane techniczne:

Nr rejestracyjny: WW608TF

Marka pojazdu: VOLVO
Model: XC 60
Kolor: czarny

Rodzaj nadwozia: SUV
Rodzaj pojazdu: osobowy
Liczba drzwi: 5
Liczba miejsc: 5
Wskazania licznika [km]: 106285
Nr fabryczny (VIN): YV1UZZK2V3P1260953
Rok produkcji: 2022
Rok produkcji – uwaga: Pojazd z polskiej sieci dealerskiej
Masa całkowita (kg): 2540
Masa własna (kg): 1892
Rodzaj paliwa: Olej napędowy
Norma EURO: 6
Typ silnika: zapłon samoczynny
Układ/liczba cyl.: R4
Pojemność [cm³]: 1969
Moc [kW]: 173.00

Data pierwszej rejestracji w kraju: 17.10.2022

Pojazd zbadano w Magnicach k/Wrocławia na parkingu EFL S.A. w obecności zleceniodawcy.

UWAGI:

Pojazd zarejestrowany CAREFLEET S.A. ul. Legnicka 48 bud. C-D 54-202 Wrocław
na:

1. Dowód rejestracyjny: DR/BAS 3741334z wpisem HAK
2. Data następnego badania technicznego: 17.10.2027r.
3. Kluczyki ilość kompletów: 2 (Dwa klucze zintegrowane z pilotem centralnego zamka)
4. Dokumentacja eksploatacyjna pojazdu: instrukcja obsługi - jest, książka przeglądów - jest
5. Liczba wpisów w książce serwisowe: 1: 60757km z dnia 03.07.2024

WYNIKI BADANIA :

I. Silnik stwierdzono: Układ smarowania - poziom oleju na wskaźniku kontrolnym w normie. Poziom cieczy w zbiorniku wyrównawczym układu chłodzenia - powyżej min. Rozruch i praca silnika w warunkach parkingowych w normie. Komora silnika zabrudzona eksploatacyjnie. Zaleca się sprawdzenie pracy silnika w warunkach drogowych.

II. Podwozie stwierdzono: Działanie układu hamulcowego i kierowniczego w warunkach parkingowych w normie. Zaleca się sprawdzenie układów podwozia pojazdu w warunkach drogowych.

III. Układ przeniesienia napędu stwierdzono: Obręcze kół - aluminiowe 4 sztuk, koło dojazdowe - stalowe. Skrzynia biegów - automatyczna. Działanie skrzyni biegów w warunkach parkingowych w normie. Napęd na obie osie. Zaleca się sprawdzenie układów przeniesienia napędu w warunkach warsztatowych i wykonanie przeglądu.

IV. Nadwozie stwierdzono: Barwa nadwozia czarna.

Zderzak przód: Odpryski

Pokrywa przednia: Odpryski

Szyba czołowa: Odpryski

Felga LP: Zarysowania

Drzwi LP: poszycie: Odpryski

Drzwi LT: poszycie: Zarysowania / Odpryski

Błotnik / ściana boczna LT: Zarysowania

Felga LT: Zarysowania

Zderzak tył: Zarysowania

Drzwi PP: poszycie: Odpryski

Zmierzona grubość powłoki lakierowej: pokrywa P - 120 μ m, błotnik PP - 110 μ m, drzwi PP - 130 μ m, drzwi TP - 150 μ m, poszycie TP - 140 μ m, poszycie TL - 140 μ m, drzwi TL - 130 μ m, drzwi PL - 130 μ m, błotnik PL - 130 μ m, dach - 130 μ m, próg L - 90 μ m, próg P - 90 μ m

V. Wnętrze stwierdzono: Kierownica: Przetarcia

Słupek A lewy: Zabrudzenia

Podsufitka lewa: Zabrudzenia

Listwa progu LP: Zarysowania

Fotel LP: Uszkodzenia mechaniczne

Tapicerka drzwi LT: Zarysowania / Otwory / Pęknięcia

Kanapa / fotele: Uszkodzenia mechaniczne

Wykładzina bagażnika: Zabrudzenia

Podsufitka / część bagażowa: Zabrudzenia / Zarysowania / Otwory / Pęknięcia

Tapicerka pokrywy bagażnika / drzwi tyłu: Zarysowania

Roleta / półka bagażnika: Zarysowania

Przestrzeń bagażowa / próg załadowniczy: Zabrudzenia / Zarysowania

Tapicerka drzwi PT: Zabrudzenia / Zarysowania / Otwory / Pęknięcia

Listwa progu PT: Zarysowania

Kanapa / fotel PT: Zabrudzenia

Fotel PP: Uszkodzenia mechaniczne

Tapicerka drzwi PP: Zarysowania

Układ klimatyzacji wymaga sprawdzenia szczelności, uzupełnienia czynnika roboczego oraz oczyszczenia parownika i układu dolotowego powietrza do wnętrza.

VI. Wyposażenie, stwierdzono: ABS

Airbag chroniący kolana kierowcy

Airbag, poduszki powietrzne czołowe i boczne dla kierowcy i pasażera, kurtyny powietrzne
Alarm Volvo Guard z czujnikiem przechyłu oraz ruchu
Android Auto i Apple CarPlay, bezprzewodowe
Asystent zjazdu i podjazdu
Blokada tylnych drzwi, elektryczna
Clean Zone - pakiet czystego wnętrza z systemem wstępnej wentylacji auta w momencie otwarcia pojazdu
CTC - kontrola trakcji w zakręcie
Czujnik deszczu
Czujniki odległości przy parkowaniu - przód
Czujniki odległości przy parkowaniu - tył
Dywaniki tekstylne
Dźwignia zmiany biegów Unideco
EBA - system wspomagania nagłego hamowania
EBL (Emergency Brake Lights) - ostrzeganie innych użytkowników drogi o nagłym hamowaniu
Elektrycznie sterowana pokrywa bagażnika (otwieranie/zamykanie)
ESC - układ elektronicznej kontroli stabilności i trakcji
Fotel kierowcy regulowany elektrycznie z pamięcią ustawień
Fotel pasażera regulowany elektrycznie
Fotel pasażera z pamięcią ustawień
Fotele przednie Comfort
Fotele przednie z elektryczną 4-kierunkową regulacją odcinka lędźwiowego
Fotele przednie z regulowanym podparciem ud
Funkcja Auto Hold
Gniazdo 12V w przestrzeni bagażowej
Gniazdo USB (x2)
Hamulec postojowy, elektryczny
Immobilizer
Kamera wspomagająca parkowanie tyłem
Kanapa tylna składana i dzielona
Keyless entry - bezkluczykowe uruchamianie pojazdu oraz otwieranie drzwi bagażnika
Kierownica trójramienna, Unideco
Kierownica ze sterowaniem audio
Klamki drzwi lakierowane w kolorze nadwozia
Klamki drzwi podświetlane
Klimatyzacja automatyczna, 2-strefowa
Komputer pokładowy
Lane Keeping Aid (LKA) - układ utrzymania pasa ruchu
Listwy okienne, czarne
Lusterka boczne regulowane elektrycznie i ogrzewane
Lusterka boczne w kolorze czarnym
Lusterka zewnętrzne składane elektrycznie
Lusterko wsteczne oraz lusterka boczne przyciemniające się automatycznie
Ładowarka indukcyjna do smartfona
Oświetlenia wnętrza poziom III
Pakiet usług Digital Services
Podłokietnik tylny z uchwytami na kubki i schowkiem
Przednie pasy bezpieczeństwa z elektrycznymi napinaczami łagodzącymi skutki kolizji
Reflektory przednie LED
Regulacja pasów bezpieczeństwa w pierwszym i drugim rzędzie siedzeń
Relingi dachowe - czarne, błyszczące
Road Sign Information - układ informowania o znakach drogowych
Roleta bagażnika
RSC - układ stabilizacji przechyłu
Siatka przedziału bagażowego, miękka

SIPS - ochrona w przypadku zderzenia bocznego
 Stylizacja nadwozia R-Design
 System audio High Performance Sound
 System Infotainment z nawigacją i połączeniem internetowym oraz Bluetooth
 System mocowania fotelika dziecięcego ISOFIX na tylnej kanapie
 System monitorowania ciśnienia w oponach (TPMS)
 System poprawy jakości powietrza z jonizacją
 System stabilizacji pojazdu w czasie holowania przyczepy (TSA)
 System unikania lub łagodzenia skutków zderzeń na skrzyżowaniach
 System unikania lub łagodzenia skutków zderzeń z dużymi zwierzętami
 System unikania lub łagodzenia skutków zderzeń z pieszymi i rowerzystami
 Tempomat
 Tuner radia cyfrowego DAB
 Układ wspomagania hamowania City Safety
 Usługa Volvo On Call
 WHIPS - ochrona przed urazami kręgosłupa
 Wykończenie wnętrza aluminium Metal Mesh
 Wyłącznik poduszki powietrznej pasażera
 Wyświetlacz centralny wielofunkcyjny, 9 cali
 Wyświetlacz cyfrowy zegarów kierowcy, 12,3-cala
 Zagłówki tylne składane elektrycznie
 Zamek centralny zdalnie sterowany
 Zawieszenie Dynamic
 Felgi aluminiowe 19
 Hak holowniczy składany półautomatycznie
 Koło zapasowe - dojazdowe
 Lakier metalik
 Tapicerka skórzana

VII. Wyposażenie dodatkowe:

VIII. Ogumienie :

| Opona | Producent | Rozmiar | Stopień zużycia (szacunkowo) |
|-----------|-------------------------------|-----------|------------------------------|
| PL - lato | Continental , Ecocontact 6 | 235/55/19 | 50% |
| PP - lato | Continental , Ecocontact 6 | 235/55/19 | 50% |
| TL - lato | Continental , Ecocontact 6 | 235/55/19 | 50% |
| TP - lato | Continental , Ecocontact 6 | 235/55/19 | 50% |
| Dojazdowe | Chao yang, Inflate | 125/80/18 | 5% |

Sporządzono w 2 egzemplarzach.

Do oceny dołączono 98 fotografii cyfrowych.

Niniejsza opinia nie jest ekspertyzą stanu technicznego pojazdu ani gwarancją niezawodności zespołów i podzespołów pojazdu, została sporządzona wyłącznie na podstawie oględzin w warunkach istniejących w miejscu badania. Opinia określa wyłącznie szacunkową wartość rynkową pojazdu i może być wykorzystana tylko przez zlecającego. Sporządzający opinię zastrzega się, że nie ponosi odpowiedzialności za wady ukryte pojazdu, wady prawne, błędy w dokumentacji pojazdu i błędy montażu. Opinia została sporządzona bezstronnie.

Rzecznawca , data: 25 listopada 2025

.....

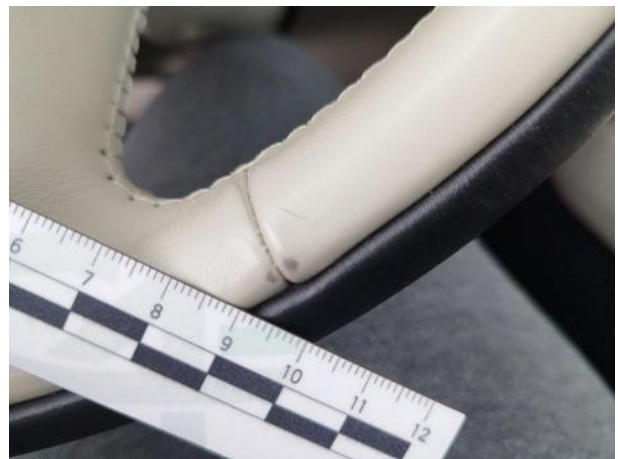
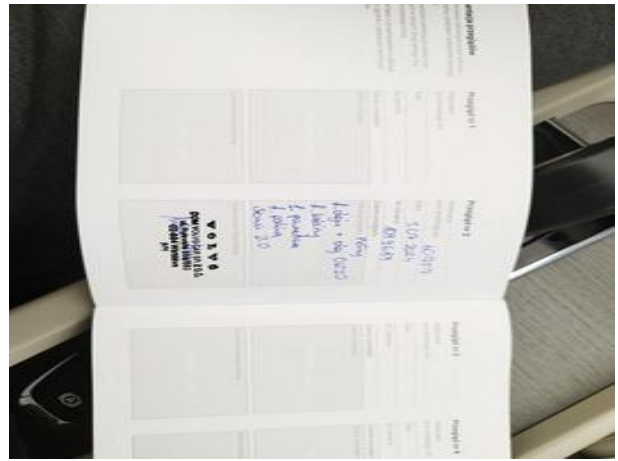
Dokumentacja fotograficzna do opinii CFM202511148

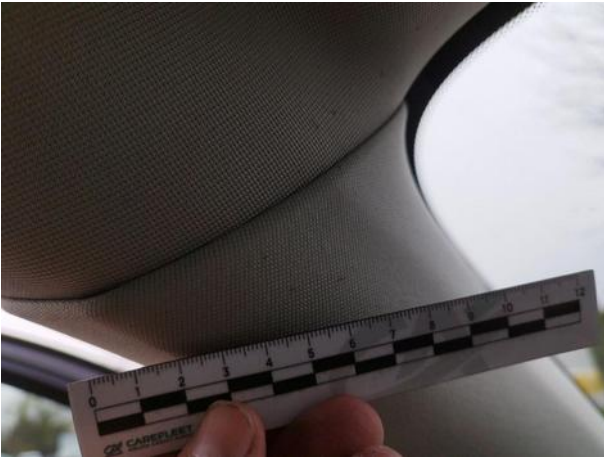


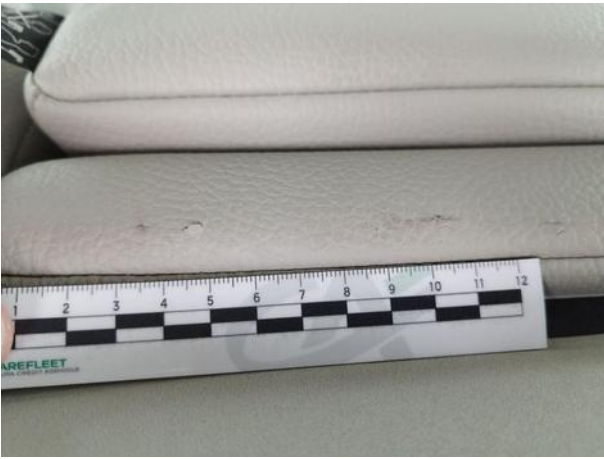
Dokumentacja fotograficzna do opinii CFM202511148

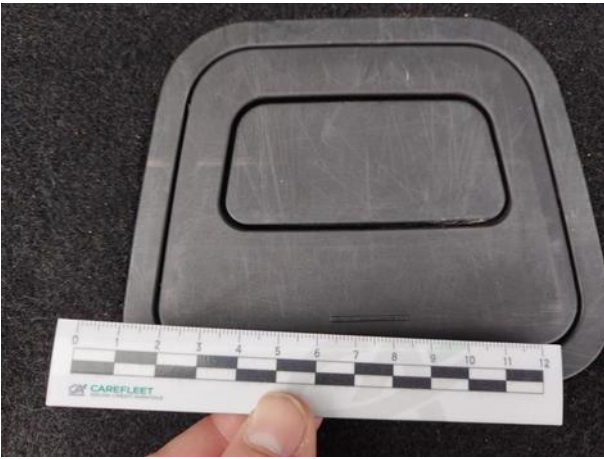


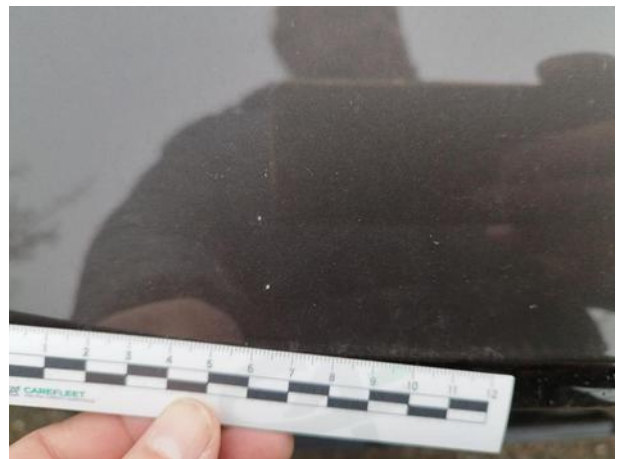
Dokumentacja fotograficzna do opinii CFM202511148

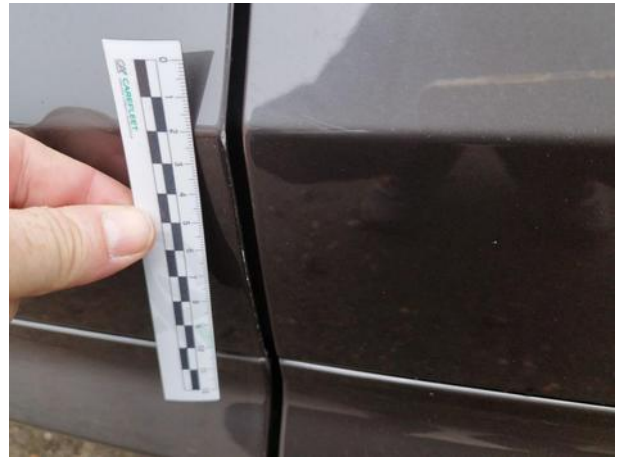


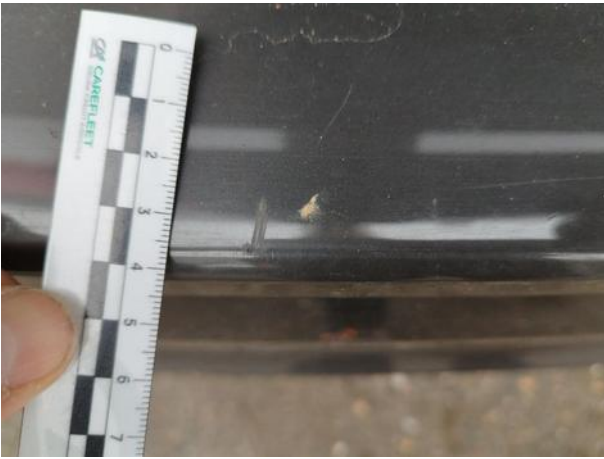












Dokumentacja fotograficzna do opinii CFM202511148

