

„eRzecznawcy Królewicz i Wspólnicy Sp.Jawna”
ul. Kopijników 75A, 03-274 Warszawa

OCENA TECHNICZNA

Nr CFM202512149

Data badania – 19 grudnia 2025r.

Rzecznawca - Dariusz Rejowski

Zleceniodawca: Carefleet S.A.
Adres: ul. Legnicka 48 bud. C-D, 54-202 Wrocław
Zakres oceny: Określenie wartości pojazdu dla potrzeb sprzedaży w trybie przetargu.

Dane techniczne:

Nr rejestracyjny: DW5UA58

Marka pojazdu: TOYOTA
Model: PROACE CITY 1.5 D-4D STANDARD
Kolor: biały

Rodzaj nadwozia: Furgon
Rodzaj pojazdu: Ciężarowy
Liczba drzwi: 4
Liczba miejsc: 2
Wskazania licznika [km]: 107486
Nr fabryczny (VIN): YAREFYHT2GJ000682
Rok produkcji: 2022
Rok produkcji – uwaga: Pojazd z polskiej sieci dealerskiej
Masa całkowita (kg): 2020
Masa własna (kg): 1464
Ładowność (kg): 556
Rodzaj paliwa: Olej napędowy
Norma EURO: 6
Typ silnika: zapłon samoczynny
Układ/liczba cyl.: R4
Pojemność [cm³]: 1499
Moc [kW]: 75.00

Data pierwszej rejestracji w kraju: 21.11.2022

Pojazd zbadano w Magnicach k/Wrocławia na parkingu EFL S.A. w obecności zleceniodawcy.

UWAGI:

Pojazd zarejestrowany CAREFLEET S.A. ul. Legnicka 48 bud. C-D 54-202 Wrocław
na:

1. Dowód rejestracyjny: DR/BAS4153335
2. Data następnego badania technicznego: 21.11.2027r.
3. Kluczyki ilość kompletów: 2 (Jeden klucz zintegrowany z pilotem centralnego zamka, drugi bez pilota)
4. Dokumentacja eksploatacyjna pojazdu: instrukcja obsługi - jest, książka przeglądów - jest
5. Liczba wpisów w książce serwisowej - 1: 40693 km dnia 12-03-2024

WYNIKI BADANIA :

I. Silnik stwierdzono: Układ smarowania - poziom oleju na wskaźniku kontrolnym w normie. Poziom cieczy w zbiorniku wyrównawczym układu chłodzenia - powyżej min. Rozruch i praca silnika w warunkach parkingowych w normie. Komora silnika zabrudzona eksploatacyjnie. Zaleca się sprawdzenie pracy silnika w warunkach drogowych.

II. Podwozie stwierdzono: Działanie układu hamulcowego i kierowniczego w warunkach parkingowych w normie. Zaleca się sprawdzenie układów podwozia pojazdu w warunkach drogowych.

III. Układ przeniesienia napędu stwierdzono: Obręcze kół - stalowe 4 sztuk, koło zapasowe - stalowe. Skrzynia biegów - manualna 6 biegowa. Działanie skrzyni biegów w warunkach parkingowych w normie. Napęd na przednią oś. Zaleca się sprawdzenie układów przeniesienia napędu w warunkach warsztatowych i wykonanie przeglądu.

IV. Nadwozie stwierdzono: Barwa nadwozia biała
Zderzak przód: Urwanie zaczepu / Mocowanie / Zarysowania
Błotnik LP: Odpryski
Drzwi LP: poszycie: Zarysowania
Próg lewy: Zarysowania
Drzwi LT: poszycie: Zdeformowanie / Wgniecenie
Zderzak tył: Zarysowania
Pokrywa przód: Odpryski
Lusterko P: Zarysowania
Drzwi tyłu: Zarysowania
Lusterko L: Zarysowania

Zmierzona grubość powłoki lakierowej: pokrywa P - 80 μm , błotnik PP - 110 μm , drzwi PP - 100 μm , drzwi TP - 130 μm , poszycie TP - 130 μm , pokrywa T - 100 μm , poszycie TL - 100 μm , drzwi PL - 100 μm , błotnik PL - 100 μm , dach - 150 μm , próg P - 100 μm , próg L - 110 μm

V. Wnętrze stwierdzono: Tapicerka drzwi LP: Zabrudzenia / Zarysowania
Fotel LP: Zabrudzenia / Wypalenia
Fotel PP: Zabrudzenia
Wnętrze bagażnika: Zarysowania

Układ klimatyzacji wymaga sprawdzenia szczelności, uzupełnienia czynnika roboczego oraz oczyszczenia parownika i układu dolotowego powietrza do wnętrza.

VI. Wyposażenie, stwierdzono: ABS
BA - asystent wspomagania hamowania awaryjnego
Czujnik ciśnienia w oponach
Czujnik zmierzchu
Drzwi boczne odsuwane po prawej stronie
Drzwi tylne dwuskrzydłowe, nieprzeszkłone, otw. 60/40, z kątem otwarcia 180st.
Dywaniki gumowe
Dźwignia zmiany biegów mocowana standardowo (brak konsoli centralnej)
Dźwignia zmiany biegów z tworzywa sztucznego
Felgi stalowe 15 z ogumieniem 195/65 R15
Fotel kierowcy komfortowy z podłokietnikiem i reg. odcinka lędźwiowego
Fotel kierowcy regulowany na wysokość
Fotel pasażera pojedynczy
Fotel pasażera regulowany ręcznie
Fotel pasażera składany
Gwarancja Pro - 3 lata lub 1 000 000 km przebiegu

Hamulec postojowy, ręczny
 Immobilizer
 Kierownica z tworzywa sztucznego
 Klamki wewnętrzne nielakierowane
 Klimatyzacja manualna
 Kluczyki - 2 szt (1 zwykły + 1 zdalny ze sterowaniem)
 Kolumna kierownicy regulowana w pionie i poziomie
 Koło zapasowe pełnowymiarowe
 Lakier uni
 Listwa boczna ochronna w kolorze czarnym
 Lusterka zewnętrzne i klamki nielakierowane w kolorze czarnym
 Lusterka zewnętrzne regulowane elektrycznie i ogrzewane
 Lusterka zewnętrzne składane ręcznie
 Ładowność standardowa 650kg
 Osłony przeciwbłotne z tyłu
 Oświetlenie standardowe przestrzeni ładunkowej (3 żarówki)
 Oświetlenie standardowe przestrzeni pasażerskiej
 Poduszka powietrzna kierowcy
 Poduszka powietrzna pasażera
 Przegroda metalowa nieprzeszklona
 Prześwit standardowy
 Przygotowanie do montażu haka
 Przystosowanie do montażu relingów dachowych
 Radiodbiornik fabryczny ze zintegrowanym wyświetlaczem (bluetooth, USB, mini-jack)+2głośniki
 Rząd trzeci nieprzeszklony
 Schowek pasażera otwarty
 Schowek ponad głowami kierowcy i pasażera
 System E-call
 System wspomagający pokonywanie podjazdów (HAC)
 Szyby w 1. rzędzie sterowane elektrycznie
 Światła do jazdy dziennej
 Tapicerka materiałowa
 Tempomat z ogranicznikiem prędkości
 Uchwyty do mocowania ładunku, 6 haków
 VSC - Układ kontroli stabilności
 Wycieraczki przedniej szyby sterowane manualnie
 Wyświetlacz LCD z obsługą piktogramów
 Zamek centralny
 Zderzaki przedni i tylny czarny nielakierowany
 Zestaw głośnomówiący
 Czujniki parkowania z tyłu
 Powłoka podłogi, nadkola i tylny słupek do wysokości tworzywa

VII. Wyposażenie dodatkowe:

VIII. Ogumienie :

Opona	Producent	Rozmiar	Stopień zużycia (szacunkowo)
PL Zimowe	Dębica	195/65/15	5%
PP Zimowe	Dębica	195/65/15	5%
TL Zimowe	Dębica	195/65/15	30%
TP Zimowe	Dębica	195/65/15	30%
Zapasowe	b/d	195/65/15	0%

Sporządzono w 2 egzemplarzach.

Do oceny dołączono 107 fotografii cyfrowych.

Niniejsza opinia nie jest ekspertyzą stanu technicznego pojazdu ani gwarancją niezawodności zespołów i podzespołów pojazdu, została sporządzona wyłącznie na podstawie oględzin w warunkach istniejących w miejscu badania. Opinia określa wyłącznie szacunkową wartość rynkową pojazdu i może być wykorzystana tylko przez zlecającego. Sporządzający opinię zastrzega się, że nie ponosi odpowiedzialności za wady ukryte pojazdu, wady prawne, błędy w dokumentacji pojazdu i błędy montażu. Opinia została sporządzona bezstronnie.

Rzecznawca , data: 19 grudnia 2025

.....

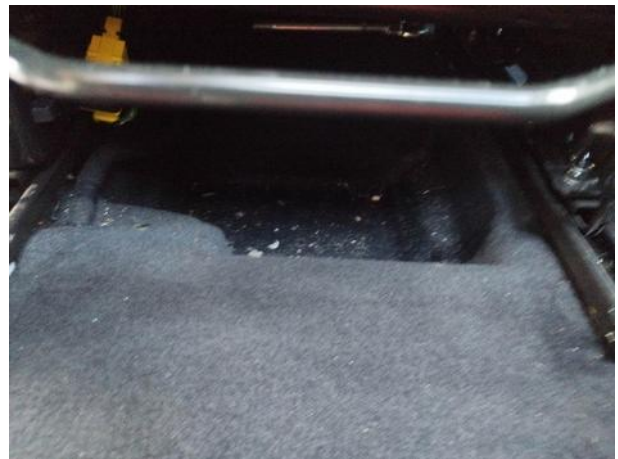
Dokumentacja fotograficzna do opinii CFM202512149



Dokumentacja fotograficzna do opinii CFM202512149



Dokumentacja fotograficzna do opinii CFM202512149



Dokumentacja fotograficzna do opinii CFM202512149



