

**„eRzecznawcy Królewicz i Wspólnicy Sp.Jawna”**  
ul. Kopijników 75A, 03-274 Warszawa

**OCENA TECHNICZNA**  
**Nr CFM202512086**  
**Data badania – 09 grudnia 2025r.**  
**Rzecznawca - Piotr Kucharski**

**Zleceniodawca:** Carefleet S.A.  
**Adres:** ul. Legnicka 48 bud. C-D, 54-202 Wrocław  
**Zakres oceny:** Określenie wartości pojazdu dla potrzeb sprzedaży w trybie przetargu.

**Dane techniczne:**

Nr rejestracyjny: WZ424GW

Marka pojazdu: AUDI  
Model: Q2  
Kolor: biały

Rodzaj nadwozia: SUV  
Rodzaj pojazdu: osobowy  
Liczba drzwi: 5  
Liczba miejsc: 5  
Wskazania licznika [km]: 73266  
Nr fabryczny (VIN): WAUZZZGA0RA017563  
Rok produkcji: 2023  
Rok produkcji – uwaga: Pojazd z polskiej sieci dealerskiej  
Masa całkowita (kg): 1870  
Masa własna (kg): 1322  
Rodzaj paliwa: Benzyna  
Norma EURO: 6  
Typ silnika: zapłon iskrowy  
Układ/liczba cyl.: R4  
Pojemność [cm<sup>3</sup>]: 1498  
Moc [kW]: 110.00

Data pierwszej rejestracji w kraju: 02.11.2023

Pojazd zbadano w Magnicach k/Wrocławia na parkingu EFL S.A. w obecności zleceniodawcy.

**UWAGI:**

Pojazd zarejestrowany CAREFLEET S.A. ul. Legnicka 48 bud. C-D 54-202 Wrocław  
na:

1. Dowód rejestracyjny: DR/BAT 4199408
2. Data następnego badania technicznego: 02.11.2026r.
3. Kluczyki ilość kompletów: 2 (Dwa klucze zintegrowane z pilotem centralnego zamka)
4. Dokumentacja eksploatacyjna pojazdu: instrukcja obsługi - brak, książka przeglądów - brak
5. Książka serwisowa elektroniczna

**WYNIKI BADANIA :**

**I. Silnik stwierdzono:** Układ smarowania - poziom oleju na wskaźniku kontrolnym w normie. Poziom cieczy w zbiorniku wyrównawczym układu chłodzenia - powyżej min. Rozruch i praca silnika w warunkach parkingowych w normie. Komora silnika zabrudzona eksploatacyjnie. Zaleca się sprawdzenie pracy silnika w warunkach drogowych

**II. Podwozie stwierdzono:** Działanie układu hamulcowego i kierowniczego w warunkach parkingowych w normie. Zaleca się sprawdzenie układów podwozia pojazdu w warunkach drogowych.

**III. Układ przeniesienia napędu stwierdzono:** Obręcze kół - aluminiowe 4 sztuk. Skrzynia biegów - automatyczna. Działanie skrzyni biegów w warunkach parkingowych w normie. Napęd na przednią oś. Zaleca się sprawdzenie układów przeniesienia napędu w warunkach warsztatowych i wykonanie przeglądu.

**IV. Nadwozie stwierdzono:** Barwa nadwozia biała.

Atrapa przednia: Odpryski

Szyba czołowa: Odpryski

Maska: Odpryski

Zmierzona grubość powłoki lakierowej: pokrywa P - 90 $\mu$ m, błotnik PP - 100 $\mu$ m, drzwi PP - 190 $\mu$ m, drzwi TP - 100 $\mu$ m, poszycie TP - 110 $\mu$ m, pokrywa T - 110 $\mu$ m, poszycie TL - 120 $\mu$ m, drzwi TL - 110 $\mu$ m, drzwi PL - 130 $\mu$ m, błotnik PL - 100 $\mu$ m, dach - 130 $\mu$ m

**V. Wnętrze stwierdzono:** Przestrzeń bagażowa: Zarysowania

Układ klimatyzacji wymaga sprawdzenia szczelności, uzupełnienia czynnika roboczego oraz oczyszczenia parownika i układu dolotowego powietrza do wnętrza.

**VI. Wyposażenie, stwierdzono:** Aplikacje dekoracyjne lakier diamentowy srebrnoszary

Apteczka i trójkąt ostrzegawczy

Audi music interface - gniazdo do podłączenia urządzeń zewnętrznych

Boczne poduszki powietrzne z przodu i system kurtyn powietrznych

Czujnik zużycia klocków hamulcowych

Dywaniki podłogowe - przód i tył

ESP

Felgi aluminiowe 16 (5-ramienne) z ogumieniem 215/60

Fotele przednie z manualną regulacją wysokości

Gałka dźwigni skrzyni biegów

Głośniki z przodu - 4

Hamulce tarczowe z przodu (15")

Hamulce tarczowe z tyłu (15")

Hamulec postojowy, elektromechaniczny

Immobilizer

Kierownica 3-ramienna skórzana

Końcówki układu wydechowego

Lakier uni

Lampy przednie LED

Listwy ozdobne standard

Lusterka zewnętrzne regulowane elektrycznie i podgrzewane

Lusterka zewnętrzne w kolorze nadwozia

Lusterko wewnętrzne manualnie przyciemniane

Lusterko zewnętrzne po stronie kierowcy, asferyczne

Ogranicznik prędkości, regulowany

Oświetlenie wnętrza  
 Oznaczenie modelu według nowego oznakowania mocy  
 Podłokietnik przedni, komfortowy  
 Podsufitka tkaninowa  
 Poduszki powietrzne boczne , kurtyny powietrzne  
 Poduszki powietrzne kierowcy i pasażera z przodu z możliwością dezaktywacji poduszki pasażera  
 Radio MMI Plus  
 Side blade w kolorze nadwozia  
 Spoiler dachowy  
 Standardowe siedzenia przednie  
 Sygnalizacja zapięcia pasów  
 System Start-Stop z rekuperacją  
 Szyba przednia ze szkła dźwiękochłonnego  
 Szyby termoizolacyjne  
 Światła do jazdy dziennej  
 Światła przeciwmgielne z tyłu  
 Światła tylne  
 Tapicerka tkaninowa Skript  
 Tuner DAB - cyfrowy odbiór stacji radiowych  
 Tylne oparcie, składane  
 Uchwyty ISOFIX do instalacji fotelika dziecięcego, przód  
 Uchwyty ISOFIX do instalacji fotelika dziecięcego, tył  
 Wariant dla niepalących  
 Wpomaganie układu kierowniczego, progresywne  
 Wskaźnik kontroli ciśnienia w oponach  
 Wykończenie wnętrza - lakierem diamentowy srebrnoszary  
 Zabezpieczenie drzwi tylnych i szyb tylnych przed otwarciem przez dzieci, elektryczne  
 Zagłówki z przodu  
 Zagłówki z tyłu (3 sztuki)  
 Zamek centralny z pilotem bez funkcji Safelock  
 Zawieszenie standardowe  
 Zestaw do naprawy przebitej opony - tire mobility set  
 Złącze Bluetooth  
 Pakiet Parking:  
 Asystent podjazdu  
 Audi parking system plus - czujniki parkowania przód i tył  
 Kamera ułatwiająca parkowanie

Pakiet promocyjny Comfort:  
 Klimatyzacja automatyczna, komfortowa  
 Kluczyk komfortowy z funkcją Safelock  
 Pakiet Protection  
 Pakiet Seats and Mirrors  
 Wspomaganie unoszenia i opuszczania pokrywy bagażnika, elektryczne

Spryskiwacze lamp przednich  
 Tempomat

## VII. Wyposażenie dodatkowe:

## VIII. Ogumienie :

Opona	Producent	Rozmiar	Stopień zużycia (szacunkowo)
PL - zima	Firestone, Winterhawk4	215/60 R16	60%
PP - zima	Firestone, Winterhawk4	215/60 R16	60%

TL - zima	Firestone, Winterhawk4	215/60 R16	60%
TP - zima	Firestone, Winterhawk4	215/60 R16	60%

---

Sporządzono w 2 egzemplarzach.

Do oceny dołączono 68 fotografii cyfrowych.

**Niniejsza opinia nie jest ekspertyzą stanu technicznego pojazdu ani gwarancją niezawodności zespołów i podzespołów pojazdu, została sporządzona wyłącznie na podstawie oględzin w warunkach istniejących w miejscu badania. Opinia określa wyłącznie szacunkową wartość rynkową pojazdu i może być wykorzystana tylko przez zlecającego. Sporządzający opinię zastrzega się, że nie ponosi odpowiedzialności za wady ukryte pojazdu, wady prawne, błędy w dokumentacji pojazdu i błędy montażu. Opinia została sporządzona bezstronnie.**

Rzecznawca , data: 09 grudnia 2025

.....

Dokumentacja fotograficzna do opinii CFM202512086







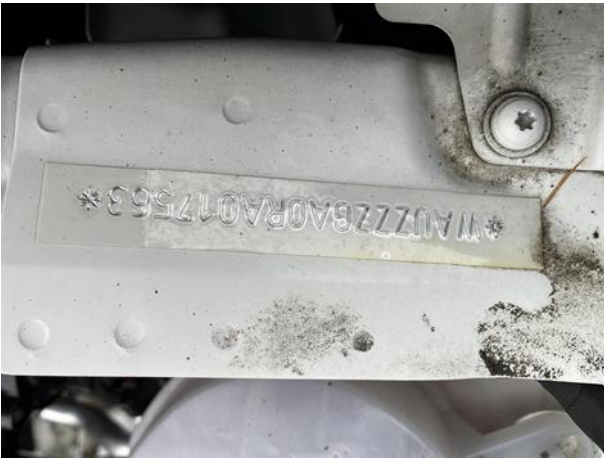
Dokumentacja fotograficzna do opinii CFM202512086



Dokumentacja fotograficzna do opinii CFM202512086



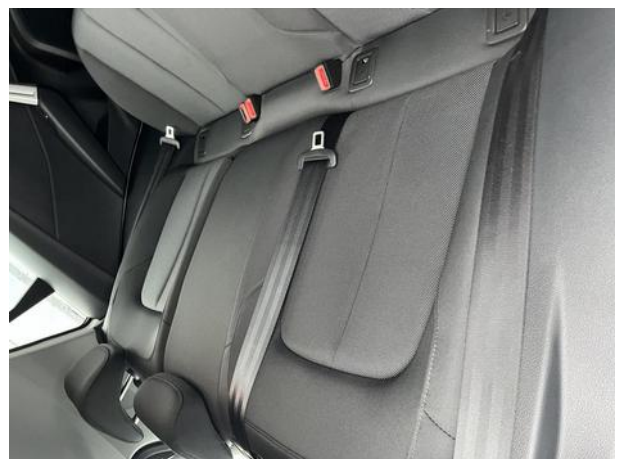
Dokumentacja fotograficzna do opinii CFM202512086



Dokumentacja fotograficzna do opinii CFM202512086



Dokumentacja fotograficzna do opinii CFM202512086



Dokumentacja fotograficzna do opinii CFM202512086

