

„eRzecznawcy Królewicz i Wspólnicy Sp.Jawna”
ul. Kopijników 75A, 03-274 Warszawa

OCENA TECHNICZNA
Nr CFM202512253
Data badania – 29 grudnia 2025r.
Rzecznawca - Piotr Kucharski

Zleceniodawca: Carefleet S.A.
Adres: ul. Legnicka 48 bud. C-D, 54-202 Wrocław
Zakres oceny: Określenie wartości pojazdu dla potrzeb sprzedaży w trybie przetargu.

Dane techniczne:

Nr rejestracyjny: WW346TF

Marka pojazdu: VOLVO
Model: XC40
Kolor: czarny

Rodzaj nadwozia: SUV
Rodzaj pojazdu: osobowy
Liczba drzwi: 5
Liczba miejsc: 5
Wskazania licznika [km]: 164035
Nr fabryczny (VIN): YV1XZK7V9P2929730
Rok produkcji: 2022
Rok produkcji – uwaga: Pojazd z polskiej sieci dealerskiej
Masa całkowita (kg): 2220
Masa własna (kg): 1613
Rodzaj paliwa: Benzyna
Norma EURO: 6
Typ silnika: zapłon iskrowy
Pojemność [cm³]: 1969
Moc [kW]: 120.00

Data pierwszej rejestracji w kraju: 04.10.2022

Pojazd zbadano w Magnicach k/Wrocławia na parkingu EFL S.A. w obecności zleceniodawcy.

UWAGI:

Pojazd zarejestrowany CAREFLEET S.A. ul. Legnicka 48 bud. C-D 54-202 Wrocław
na:

1. Dowód rejestracyjny: DR/BAS 3571400z wpisem HAK
2. Data następnego badania technicznego: 26.09.2027r.
3. Kluczyki ilość kompletów: 2 (Dwa klucze zintegrowane z pilotem centralnego zamka)
4. Dokumentacja eksploatacyjna pojazdu: instrukcja obsługi - brak, książka przeglądów - brak
5. Brak książki serwisowej

WYNIKI BADANIA :

I. Silnik stwierdzono: Układ smarowania - poziom oleju na wskaźniku kontrolnym w normie.
Poziom cieczy w zbiorniku wyrównawczym układu chłodzenia - powyżej min. Rozruch i praca silnika

w warunkach parkingowych w normie. Komora silnika zabrudzona eksploatacyjnie. Zaleca się sprawdzenie pracy silnika w warunkach drogowych.

II. Podwozie stwierdzono: Działanie układu hamulcowego i kierowniczego w warunkach parkingowych w normie. Zaleca się sprawdzenie układów podwozia pojazdu w warunkach drogowych.

III. Układ przeniesienia napędu stwierdzono: Obręcze kół - aluminiowe 4 sztuk, koło dojazdowe - stalowe. Skrzynia biegów - automatyczna. Działanie skrzyni biegów w warunkach parkingowych w normie. Napęd na przednią oś. Zaleca się sprawdzenie układów przeniesienia napędu w warunkach warsztatowych i wykonanie przeglądu.

IV. Nadwozie stwierdzono: Barwa nadwozia czarna.

Zderzak przód: Odpryski / Zarysowania

Pokrywa przednia: Odpryski

Szyba czołowa: Odpryski

Błotnik LP: Zarysowania

Drzwi LP: poszycie: Odpryski

Drzwi LT: poszycie: Odpryski / Zarysowania

Błotnik / ściana boczna LT: Zarysowania

Pokrywa tylna / drzwi tyłu: poszycie: Zdeformowanie / Wgniecenie

Felga PT: Zarysowania

Drzwi PT: poszycie: Zarysowania

Drzwi PP: poszycie: Zdeformowanie / Wgniecenie / Zarysowania

Felga PP: Zarysowania

Zmierzona grubość powłoki lakierowej: pokrywa P - 110 μ m, błotnik PP - 130 μ m, drzwi PP - 130 μ m, drzwi TP - 140 μ m, poszycie TP - 140 μ m, pokrywa T - 130 μ m, poszycie TL - 140 μ m, drzwi TL - 140 μ m, drzwi PL - 120 μ m, błotnik PL - 130 μ m, dach - 140 μ m, próg L - 110 μ m, próg P - 110 μ m

V. Wnętrze stwierdzono: Tapicerka drzwi LP: Zarysowania / Zabrudzenia

Tapicerka drzwi LT: Zarysowania

Tapicerka drzwi PT: Zarysowania / Zabrudzenia

Listwa progu PT: Zarysowania

Układ klimatyzacji wymaga sprawdzenia szczelności, uzupełnienia czynnika roboczego oraz oczyszczenia parownika i układu dolotowego powietrza do wnętrza

VI. Wyposażenie, stwierdzono: ABS

Alarm Volvo Guard z czujnikiem przechyłu oraz ruchu

Android Auto i Apple Carplay

Apteczka samochodowa

Blokada tylnych drzwi, elektryczna

Collision Warning - ostrzeżenie o ryzyku kolizji z f. rozpoznawania pieszych i rowerzystów

Czujnik deszczu

Czujnik wilgoci

Czujniki zapięcia pasów

Distance Alert - układ ostrzegania o zbyt małej odległości od poprzedzającego pojazdu

DSTC - układ kontroli trakcji i stabilności

Dywaniki tekstylne

EBL (Emergency Brake Lights) - ostrzeganie innych użytkowników drogi o nagłym hamowaniu

Elastyczna siatka przedziału bagażowego

Felgi aluminiowe 18, 5-ramienne Silver z ogumieniem

Fotel kierowcy regulowany manualnie

Fotel pasażera z mechaniczną regulacją wysokości
Fotele przednie z 4-stopniową regulacją odcinka lędźwiowego
Fotele przednie z mechanicznie regulowanym podparciem ud
Funkcja Auto Hold
Funkcja Lane Keeping Aid - utrzymywanie pasa ruchu
Gniazdo 12V w przestrzeni bagażowej
Gniazdo USB (x2) - tył
Grill przedni w kolorze czarnym wykończonym na wysoki połysk
Immobilizer
Keyless entry - bezkluczykowy dostęp do samochodu
Klamki drzwi lakierowane w kolorze nadwozia
Kłapa bagażnika otwierana elektrycznie
Klimatyzacja automatyczna, 2-strefowa
Kluczyk zintegrowany z pilotem zamka centralnego
Lusterka boczne składane elektrycznie
Lusterko wsteczne oraz lusterka boczne przyciemniające się automatycznie
Ładowarka indukcyjna do smartfona
Łączność Bluetooth
Nakładki progowe, metalowe z napisem Volvo
Napinacze pasów bezpieczeństwa (dla wszystkich foteli)
Oświetlenie wnętrza poziom III
Pakiet usług Digital Services
Podłokietnik przedni z uchwytami na kubki
Podświetlane lusterka w osłonach przeciwsłonecznych
Poduszka powietrzna chroniąca kolana kierowcy
Poduszki powietrzne czołowe i boczne dla kierowcy i pasażera, kurtyny powietrzne
Popielniczka
Radio cyfrowe DAB+
Reflektory przednie LED
Relingi dachowe - jasne
Road Sign Info - system rozpoznawania znaków drogowych
Sterowanie systemem audio z kierownicy
System audio High Performance Sound
System dogrzewania pojazdu po wyłączeniu silnika
System zabezpieczeń przed urazami kręgosłupa szyjnego (WHIPS)
Szyby boczne i tylna z hartowanego szkła
Światła przeciwmgielne przednie
Tapicerka materiałowa City Block w tonacji szarości, wnętrze w kolorze czerni
Tempomat
Trójkąt ostrzegawczy
Tylne oparcie składane, dzielone
Uchwyt na bilety parkingowe
Uchwyty na torbę w bagażniku
Układ kontroli zjazdu ze wzniesienia (HDC)
Usługa Volvo On Call
Wspomaganie układu kierowniczego personalizowane (regulowane)
Wykończenie szyb bocznych w czarnym kolorze
Wyłącznik poduszki powietrznej pasażera
Wyświetlacz centralny wielofunkcyjny, 9 cali
Wyświetlacz cyfrowy zegarów kierowcy, 12,3-cala
Zaglówki tylne składane manualnie
Zbiornik paliwa o pojemności 54 litrów
Lakier metalizowany
Pakiet Park Assist:
Czujniki odległości przy parkowaniu - przód i tył

Kamera wspomagająca parkowanie tyłem

VII. Wyposażenie dodatkowe:

VIII. Ogumienie :

Opona	Producent	Rozmiar	Stopień zużycia (szacunkowo)
PL - zima	Falken, Eurowinter	235/55/18	b.d.
PP - zima	Falken, Eurowinter	235/55/18	b.d.
TL - zima	Falken, Eurowinter	235/55/18	b.d.
TP - zima	Falken, Eurowinter	235/55/18	b.d.
Dojazdowe	Chao yang, Inflate	125/70/18	b.d.

Sporządzono w 2 egzemplarzach.

Do oceny dołączono 85 fotografii cyfrowych.

Niniejsza opinia nie jest ekspertyzą stanu technicznego pojazdu ani gwarancją niezawodności zespołów i podzespołów pojazdu, została sporządzona wyłącznie na podstawie oględzin w warunkach istniejących w miejscu badania. Opinia określa wyłącznie szacunkową wartość rynkową pojazdu i może być wykorzystana tylko przez zlecającego. Sporządzający opinię zastrzega się, że nie ponosi odpowiedzialności za wady ukryte pojazdu, wady prawne, błędy w dokumentacji pojazdu i błędy montażu. Opinia została sporządzona bezstronnie.

Rzecznawca , data: 29 grudnia 2025

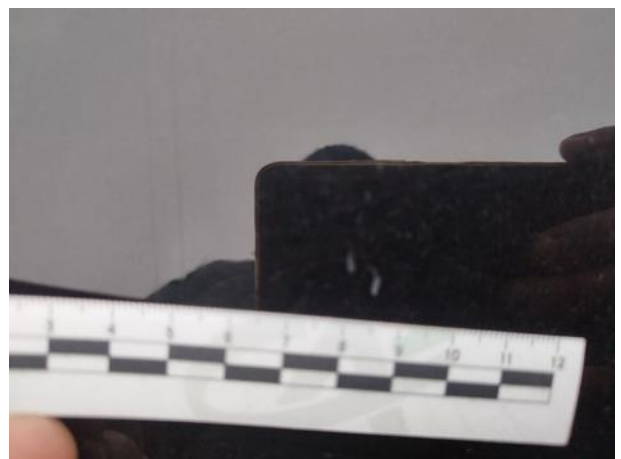
.....

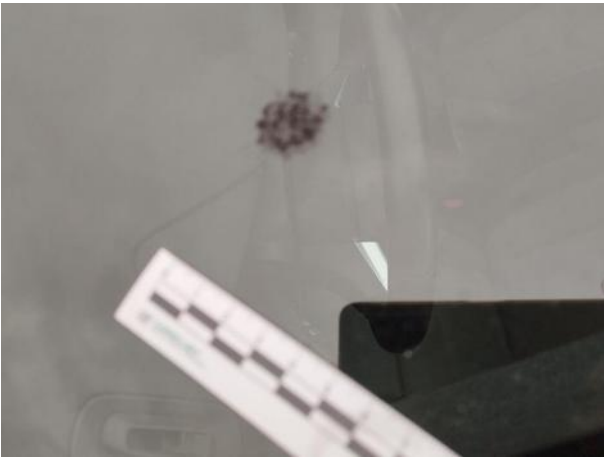
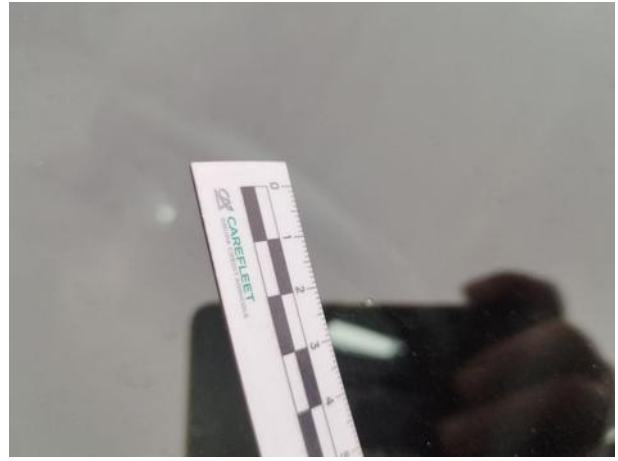
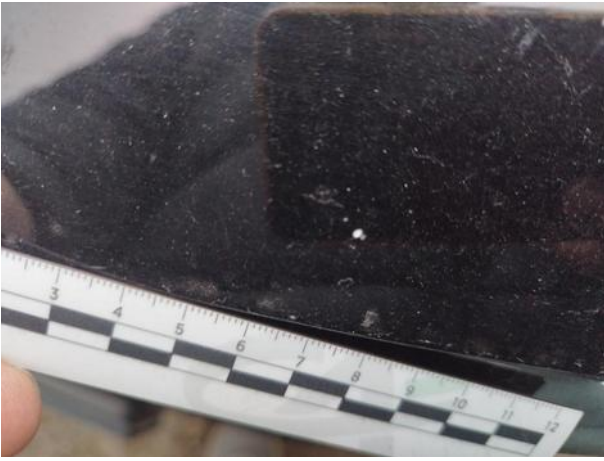
Dokumentacja fotograficzna do opinii CFM202512253



Dokumentacja fotograficzna do opinii CFM202512253









Dokumentacja fotograficzna do opinii CFM202512253









