

„Moto-Expert Marcin Stachurka”
Moto-Expert Marcin Stachurka
51-519 Wrocław, ul. Gitarowa 37

OCENA TECHNICZNA
Nr CFM202601250
Data badania – 05 lutego 2026r.
Rzecznawca - Marcin Stachurka

Zleceniodawca: Carefleet S.A.
Adres: ul. Legnicka 48 bud. C-D, 54-202 Wrocław
Zakres oceny: Określenie wartości pojazdu dla potrzeb sprzedaży w trybie przetargu.

Dane techniczne:

Nr rejestracyjny: DW8SU55

Marka pojazdu: LEXUS
Model: RX 450H L F IMPRESSION
Kolor: Czarny

Oznaczenie: LEXUS RX 450H L F IMPRESSION
Rodzaj nadwozia: SUV
Rodzaj pojazdu: Osobowy
Liczba drzwi: 5
Liczba miejsc: 5
Wskazania licznika [km]: 186884
Nr fabryczny (VIN): JTJBGMC902085521
Rok produkcji: 2022
Rok produkcji – uwaga: Pojazd z polskiej sieci dealerskiej.
Masa całkowita (kg): 2715
Masa własna (kg): 2137
Rodzaj paliwa: Hybryda
Norma EURO: 6
Typ silnika: ZI EE
Układ/liczba cyl.: V-6
Pojemność [cm³]: 3456
Moc [kW]: 193.00

Data pierwszej rejestracji w kraju: 27.06.2022

Pojazd zbadano w Magnicach k/Wrocławia na parkingu EFL S.A. w obecności zleceniodawcy.

UWAGI:

Pojazd zarejestrowany Carefleet S.A.
na:

1. Dowód rejestracyjny: DR/BAS 2422945z wpisem HAK
2. Data następnego badania technicznego: 18.06.2027r.
3. Kluczyki ilość kompletów: 2
4. Dokumentacja eksploatacyjna pojazdu: instrukcja obsługi - jest, książka przeglądów - jest
5. 1. Termin badania technicznego: 18.06.2027.
2. Książka serwisowa z wpisami przy przebiegu: 15700km, 32471, 48076km.

WYNIKI BADANIA :

I. Silnik stwierdzono: Układ smarowania - poziom oleju na wskaźniku kontrolnym – powyżej min. Poziom cieczy w zbiorniku wyrównawczym układu chłodzenia – powyżej min. Rozruch oraz praca silnika w warunkach parkingowych w normie. Komora silnika zabrudzona eksploatacyjnie. Zaleca się sprawdzenie pracy silnika w warunkach drogowych.

II. Podwozie stwierdzono: Działanie układu hamulcowego i kierowniczego w warunkach parkingowych w normie. Układ wydechowy – pokryty korozją. Zaleca się sprawdzenie układów podwozia pojazdu w warunkach drogowych.

III. Układ przeniesienia napędu stwierdzono: Skrzynia biegów – automatyczna. Działanie skrzyni biegów w warunkach parkingowych w normie. Napęd na obie osie. Zaleca się sprawdzenie układów przeniesienia napędu w warunkach warsztatowych i wykonanie przeglądu. Obręcze kół ze stopów lekkich - 4 sztuki, porysowane.

IV. Nadwozie stwierdzono: Barwa nadwozia – czarna z efektem metalicznym. Zderzak przedni – drobne zarysowania i odpryski lakieru na poszyciu zewnętrznym. Szyba czołowa – drobne odpryski na powierzchni zewnętrznej. Pokrywa komory silnika – zagięcie punktowe, drobne zarysowania i odpryski powłoki lakierowej. Rozdarte wygłuszenie maski i ściany grodziowej. Błotnik prawy – drobne zarysowania. Drzwi prawe przednie – drobne zarysowania. Drzwi prawe tylne – drobne zarysowania. Poszycie tylne boku prawego – drobne zarysowania. Zderzak tylny – liczne zarysowania. Pokrywa bagażnika – niefabryczne naklejki, drobne zarysowania. Poszycie tylne boku lewego – drobne zarysowania. Drzwi lewe tylne – drobne zarysowania. Drzwi lewe przednie – zagięcie punktowe na listwie chromowanej, zagięcie punktowe, drobne zarysowania. Błotnik lewy – drobne zarysowania. Dach – drobne zarysowania. Powiększona grubość powłoki lakierowej drzwi prawych przednich: do 177um, drzwi prawych tylnych: do 430um, poszycia tylnego boku prawego: do 259um, błotnika lewego: do 275um, ramy drzwi prawych: do 229um. Zmierzona grubość powłoki lakierowej pozostałych zewnętrznych metalowych elementów nadwozia: do 140um. Podane przedziały grubości powłoki lakierowej, dotyczą punktów pomiarowych. Nie mogą być traktowane jako gwarancja, że grubość powłoki lakierowej w innych punktach nie wykracza poza te przedziały. Pomiar powłoki lakierowej został wykonany urządzeniem będącym w posiadaniu rzeczoznawcy. Pomiar wykonany innym przyrządem może się różnić.

V. Wnętrze stwierdzono: Deska rozdzielcza i poszycia tapicerskie wnętrza pojazdu – miejscowe zarysowania z ubytkami tworzywa. Poszycia tapicerskie foteli przednich, kanapy tylnej, wykładzin podłogi i podsufitki – miejscowo zabrudzone. Układ klimatyzacji wymaga sprawdzenia szczelności, uzupełnienia czynnika roboczego oraz oczyszczenia parownika i układu dolotowego powietrza do wnętrza. Tapicerka oparcia fotela kierowcy - odkształcenia.

VI. Wyposażenie, stwierdzono: Tempomat aktywny.

Asystent pasa ruchu.

Ładowarka telefonu.

Reflektory Led.

Boczne tylne poduszki bezpieczeństwa.

VII. Wyposażenie dodatkowe:

- ABS
- Automatyczna skrzynia biegów
- Czujnik deszczu
- Czujnik odległości przy parkowaniu - przód i tył
- Czujniki ciśnienia w ogumieniu
- Dostęp komfortowy

- Elektrycznie otwieranie/zamykanie klapy bagażnika
- Elektrycznie podnoszone szyby przednie i tylne
- Elektrycznie regulowany fotel kierowcy z pamięcią ustawień
- Elektrycznie regulowany fotel pasażera
- ESP - układ stabilizacji toru jazdy
- Felgi aluminiowe
- Fotele przednie z funkcją podgrzewania
- Fotele wentylowane
- Hak
- Immobilizer
- Kamera wspomagająca parkowanie tyłem
- Kierownica skórzana
- Kierownica wielofunkcyjna
- Klimatyzacja automatyczna
- Kolumna kierownicza sterowana elektrycznie
- Komputer pokładowy
- Lakier metalik
- Lusterka boczne regulowane elektrycznie i ogrzewane
- Lusterka boczne składane
- Nawigacja
- Poduszka kierowcy
- Poduszka kolanowa kierowcy
- Poduszka Pasażera
- Poduszki boczne
- Poduszki-System kurtyn
- Radio CD
- Relingi dachowe
- Spryskiwacze lamp przednich
- Światła do jazdy dziennej
- Światła przeciwmgielne
- Tapicerka skórzana
- Tempomat
- Wspomaganie układu kierowniczego
- Zamek centralny zdalnie sterowany
- Zderzaki w kolorze nadwozia
- Zestaw do naprawy przebitej opony

VIII. Ogumienie :

Opona	Producent	Rozmiar	Stopień zużycia (szacunkowo)
Lewy przód	Toyo Snowprox	235/55R20	30%
Prawy przód	Toyo Snowprox	235/55R20	30%
Lewy tył	Toyo Snowprox	235/55R20	65%
Prawy tył	Toyo Snowprox	235/55R20	65%

Sporządzono w 2 egzemplarzach.

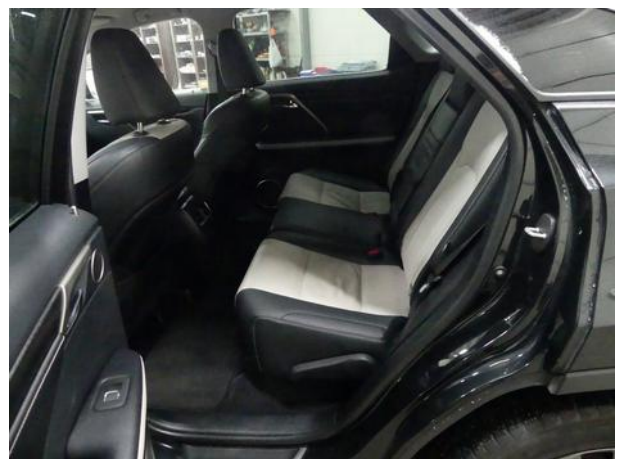
Do oceny dołączono 88 fotografii cyfrowych.

Niniejsza opinia nie jest ekspertyzą stanu technicznego pojazdu ani gwarancją niezawodności zespołów i podzespołów pojazdu, została sporządzona wyłącznie na podstawie oględzin w warunkach istniejących w miejscu badania. Opinia określa wyłącznie szacunkową wartość rynkową pojazdu i może być wykorzystana tylko przez zlecającego. Sporządzający opinię zastrzega się, że nie ponosi odpowiedzialności za wady ukryte pojazdu, wady prawne, błędy w dokumentacji pojazdu i błędy montażu. Opinia została sporządzona bezstronnie.

Rzecznawca , data: 11 lutego 2026

.....

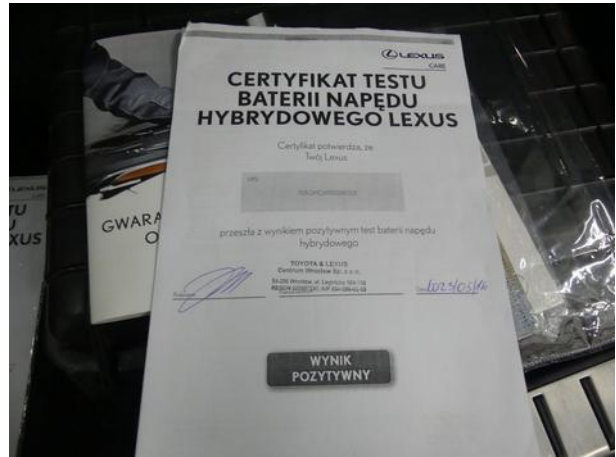
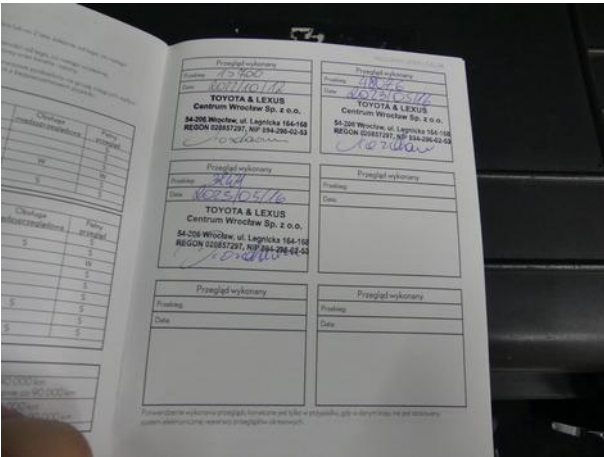
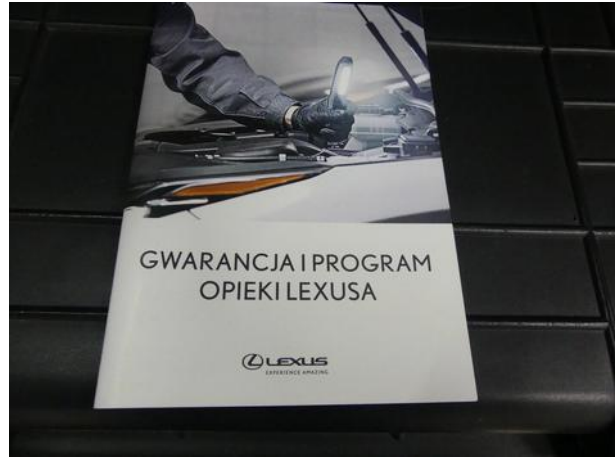
Dokumentacja fotograficzna do opinii CFM202601250



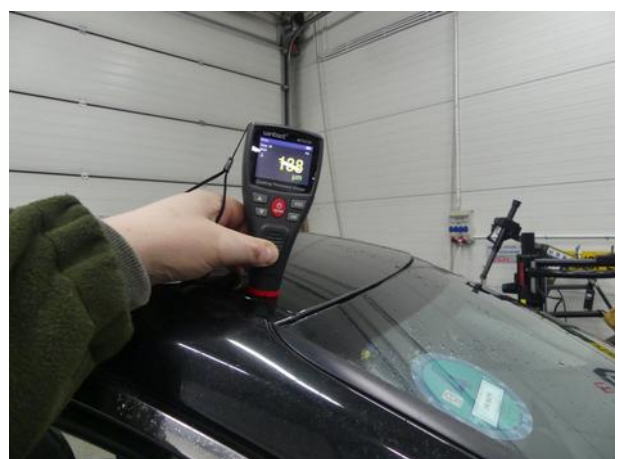
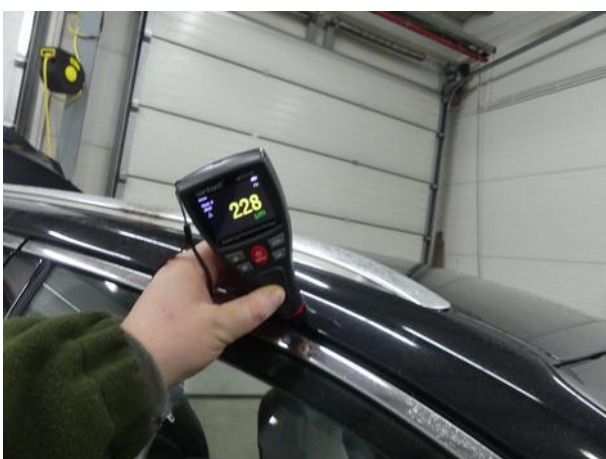
Dokumentacja fotograficzna do opinii CFM202601250



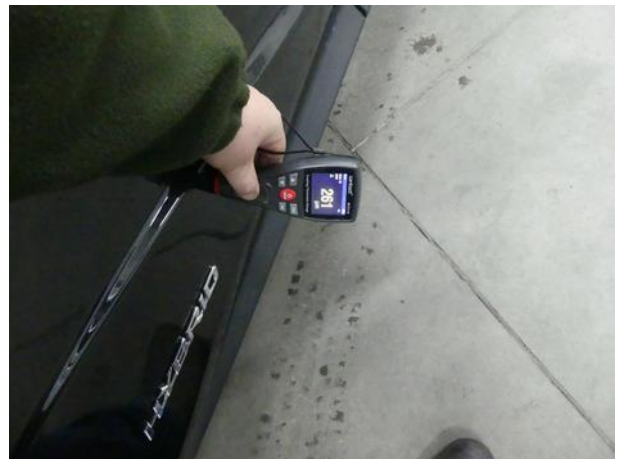
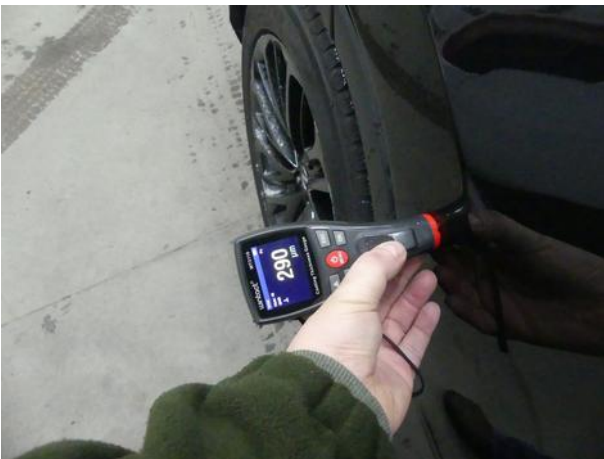
Dokumentacja fotograficzna do opinii CFM202601250

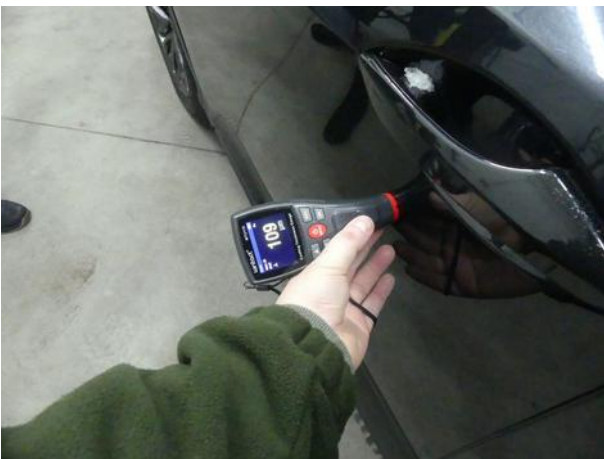


Dokumentacja fotograficzna do opinii CFM202601250

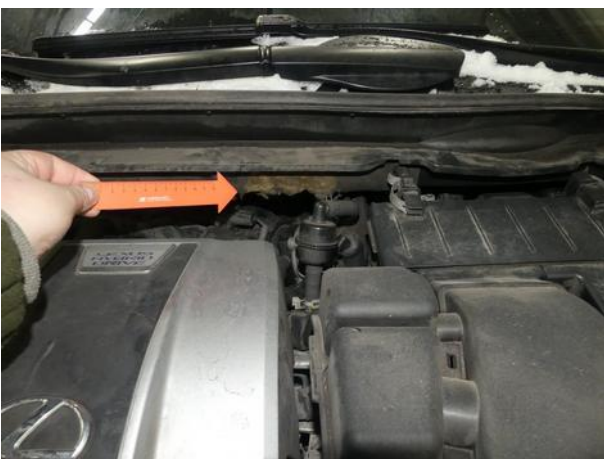


Dokumentacja fotograficzna do opinii CFM202601250

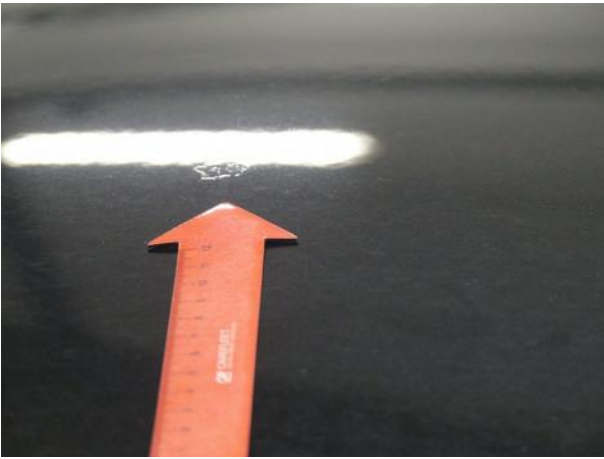
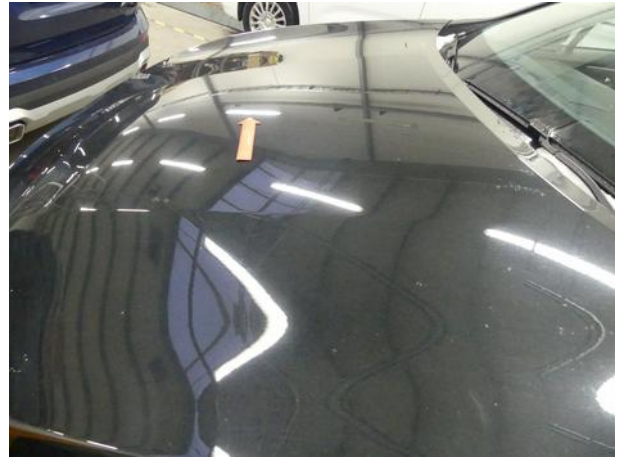
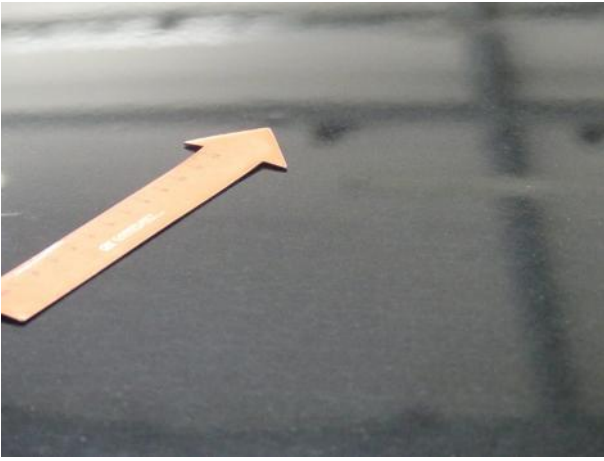




Dokumentacja fotograficzna do opinii CFM202601250



Dokumentacja fotograficzna do opinii CFM202601250





Dokumentacja fotograficzna do opinii CFM202601250

