

**„eRzecznawcy Królewicz i Wspólnicy Sp.Jawna”**  
ul. Kopijników 75A, 03-274 Warszawa

**OCENA TECHNICZNA**  
**Nr CFM202512080**  
**Data badania – 12 grudnia 2025r.**  
**Rzecznawca - Piotr Kucharski**

**Zleceniodawca:** Carefleet S.A.  
**Adres:** ul. Legnicka 48 bud. C-D, 54-202 Wrocław  
**Zakres oceny:** Określenie wartości pojazdu dla potrzeb sprzedaży w trybie przetargu.

**Dane techniczne:**

Nr rejestracyjny: WND1971C

Marka pojazdu: VOLVO  
Model: XC40  
Kolor: czarny

Rodzaj nadwozia: SUV  
Rodzaj pojazdu: osobowy  
Liczba drzwi: 5  
Liczba miejsc: 5  
Wskazania licznika [km]: 138864  
Nr fabryczny (VIN): YV1XZK7V9P2958080  
Rok produkcji: 2022  
Rok produkcji – uwaga: Pojazd z polskiej sieci dealerskiej  
Masa całkowita (kg): 2220  
Masa własna (kg): 1613  
Rodzaj paliwa: Benzyna  
Norma EURO: 6  
Typ silnika: zapłon iskrowy  
Układ/liczba cyl.: R4  
Pojemność [cm<sup>3</sup>]: 1969  
Moc [kW]: 120.00

Data pierwszej rejestracji w kraju: 03.11.2022

Pojazd zbadano w Magnicach k/Wrocławia na parkingu EFL S.A. w obecności zleceniodawcy.

**UWAGI:**

Pojazd zarejestrowany CAREFLEET S.A. ul. Legnicka 48 bud. C-D 54-202 Wrocław  
na:

1. Dowód rejestracyjny: DR/BAS 3950699
2. Data następnego badania technicznego: 29.10.2027r.
3. Kluczyki ilość kompletów: 2 (Dwa klucze zintegrowane z pilotem centralnego zamka)
4. Dokumentacja eksploatacyjna pojazdu: instrukcja obsługi - brak, książka przeglądów - brak
5. Brak książki serwisowej

**WYNIKI BADANIA :**

**I. Silnik stwierdzono:** Układ smarowania - poziom oleju na wskaźniku kontrolnym w normie. Poziom cieczy w zbiorniku wyrównawczym układu chłodzenia - powyżej min. Rozruch i praca silnika w warunkach parkingowych w normie. Komora silnika zabrudzona eksploatacyjnie. Zaleca się sprawdzenie pracy silnika w warunkach drogowych.

**II. Podwozie stwierdzono:** Działanie układu hamulcowego i kierowniczego w warunkach parkingowych w normie. Zaleca się sprawdzenie układów podwozia pojazdu w warunkach drogowych.

**III. Układ przeniesienia napędu stwierdzono:** Obręcze kół - aluminiowe 4 sztuk, koło dojazdowe - stalowe. Skrzynia biegów - automatyczna. Działanie skrzyni biegów w warunkach parkingowych w normie. Napęd na przednią oś. Zaleca się sprawdzenie układów przeniesienia napędu w warunkach warsztatowych i wykonanie przeglądu.

**IV. Nadwozie stwierdzono:** Barwa nadwozia czarna.

Pokrywa przednia: Odpryski

Drzwi LP: poszycie: Odpryski

Zmierzona grubość powłoki lakierowej: pokrywa P - 110 $\mu$ m, błotnik PP - 130 $\mu$ m, drzwi PP - 130 $\mu$ m, drzwi TP - 140 $\mu$ m, poszycie TP - 130 $\mu$ m, pokrywa T - 140 $\mu$ m, poszycie TL - 140 $\mu$ m, drzwi TL - 140 $\mu$ m, drzwi PL - 130 $\mu$ m, błotnik PL - 140 $\mu$ m, dach - 140 $\mu$ m, próg L - 90 $\mu$ m, próg P - 100 $\mu$ m

**V. Wnętrze stwierdzono:** Tapicerka drzwi LP: Zarysowania

Wykładzina LP: Brak kpl dywaników przód i tył

Tapicerka drzwi LT: Zarysowania

Tapicerka drzwi PT: Zarysowania

Tapicerka drzwi PP: Zarysowania

Układ klimatyzacji wymaga sprawdzenia szczelności, uzupełnienia czynnika roboczego oraz oczyszczenia parownika i układu dolotowego powietrza do wnętrza.

**VI. Wyposażenie, stwierdzono:** ABS

Alarm Volvo Guard z czujnikiem przechyłu oraz ruchu

Android Auto i Apple Carplay

Apteczka samochodowa

Blokada tylnych drzwi, elektryczna

Collision Warning - ostrzeżenie o ryzyku kolizji z f. rozpoznawania pieszych i rowerzystów

Czujnik deszczu

Czujnik wilgoci

Czujniki zapięcia pasów

Distance Alert - układ ostrzegania o zbyt małej odległości od poprzedzającego pojazdu

DSTC - układ kontroli trakcji i stabilności

Dywaniki tekstylne

EBL (Emergency Brake Lights) - ostrzeżenie innych użytkowników drogi o nagłym hamowaniu

Elastyczna siatka przedziału bagażowego

Felgi aluminiowe 18, 5-ramienne Silver z ogumieniem

Fotel kierowcy regulowany manualnie

Fotel pasażera z mechaniczną regulacją wysokości

Fotele przednie z 4-stopniową regulacją odcinka lędźwiowego

Fotele przednie z mechanicznie regulowanym podparciem ud

Funkcja Auto Hold

Funkcja Lane Keeping Aid - utrzymywanie pasa ruchu

Gniazdo 12V w przestrzeni bagażowej

Gniazdo USB (x2) - tył

Grill przedni w kolorze czarnym wykończonym na wysoki połysk

Immobilizer  
 Keyless entry - bezkluczykowy dostęp do samochodu  
 Klamki drzwi lakierowane w kolorze nadwozia  
 Kłapa bagażnika otwierana elektrycznie  
 Klimatyzacja automatyczna, 2-strefowa  
 Kluczyk zintegrowany z pilotem zamka centralnego  
 Lusterka boczne składane elektrycznie  
 Lusterko wsteczne oraz lusterka boczne przyciemniające się automatycznie  
 Ładowarka indukcyjna do smartfona  
 Łączność Bluetooth  
 Nakładki progowe, metalowe z napisem Volvo  
 Napinacze pasów bezpieczeństwa (dla wszystkich foteli)  
 Oświetlenie wnętrza poziom III  
 Pakiet usług Digital Services  
 Podłokietnik przedni z uchwytami na kubki  
 Podświetlane lusterka w osłonach przeciwsłonecznych  
 Poduszka powietrzna chroniąca kolana kierowcy  
 Poduszki powietrzne czołowe i boczne dla kierowcy i pasażera, kurtyny powietrzne  
 Popielniczka  
 Radio cyfrowe DAB+  
 Reflektory przednie LED  
 Relingi dachowe - jasne  
 Road Sign Info - system rozpoznawania znaków drogowych  
 Sterowanie systemem audio z kierownicy  
 System audio High Performance Sound  
 System dogrzewania pojazdu po wyłączeniu silnika  
 System zabezpieczeń przed urazami kręgosłupa szyjnego (WHIPS)  
 Szyby boczne i tylna z hartowanego szkła  
 Światła przeciwmgielne przednie  
 Tapicerka materiałowa City Block w tonacji szarości, wnętrze w kolorze czerni  
 Tempomat  
 Trójkąt ostrzegawczy  
 Tylne oparcie składane, dzielone  
 Uchwyt na bilety parkingowe  
 Uchwyty na torbę w bagażniku  
 Układ kontroli zjazdu ze wzniesienia (HDC)  
 Usługa Volvo On Call  
 Wspomaganie układu kierowniczego personalizowane (regulowane)  
 Wykończenie szyb bocznych w czarnym kolorze  
 Wyłącznik poduszki powietrznej pasażera  
 Wyświetlacz centralny wielofunkcyjny, 9 cali  
 Wyświetlacz cyfrowy zegarów kierowcy, 12,3-cala  
 Zagłówki tylne składane manualnie  
 Zbiornik paliwa o pojemności 54 litrów  
 Hak holowniczy składany półautomatycznie  
 Koło zapasowe - dojazdowe  
 Lakier metalizowany

## VII. Wyposażenie dodatkowe:

## VIII. Ogumienie :

Opona	Producent	Rozmiar	Stopień zużycia (szacunkowo)
PL - zima	Goodyear , Ultra grip	235/55/18	b.d.

PP - zima	Goodyear , Ultra grip	235/55/18	b.d.
TL - zima	Goodyear , Ultra grip	235/55/18	b.d.
TP - zima	Goodyear , Ultra grip	235/55/18	b.d.
Dojazdowe	Chao yang, Inflate	125/70/18	b.d.

---

Sporządzono w 2 egzemplarzach.

Do oceny dołączono 60 fotografii cyfrowych.

**Niniejsza opinia nie jest ekspertyzą stanu technicznego pojazdu ani gwarancją niezawodności zespołów i podzespołów pojazdu, została sporządzona wyłącznie na podstawie oględzin w warunkach istniejących w miejscu badania. Opinia określa wyłącznie szacunkową wartość rynkową pojazdu i może być wykorzystana tylko przez zlecającego. Sporządzający opinię zastrzega się, że nie ponosi odpowiedzialności za wady ukryte pojazdu, wady prawne, błędy w dokumentacji pojazdu i błędy montażu. Opinia została sporządzona bezstronnie.**

Rzecznawca , data: 12 grudnia 2025

.....

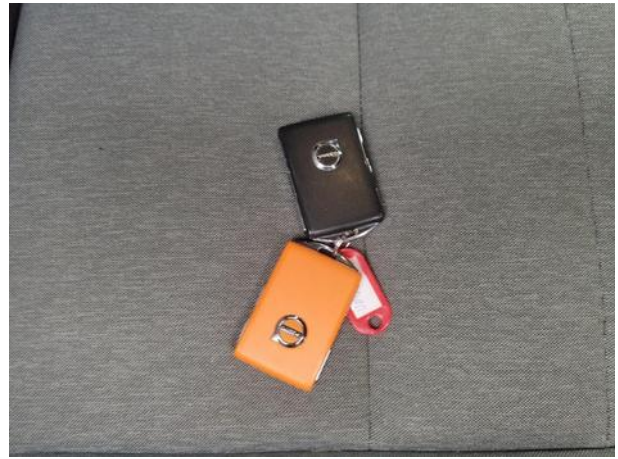
Dokumentacja fotograficzna do opinii CFM202512080

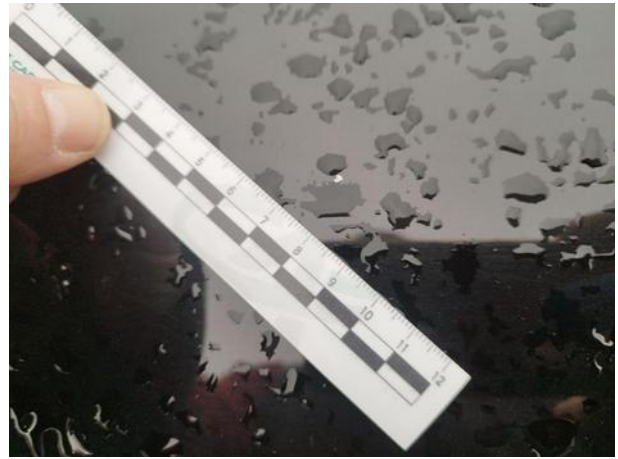
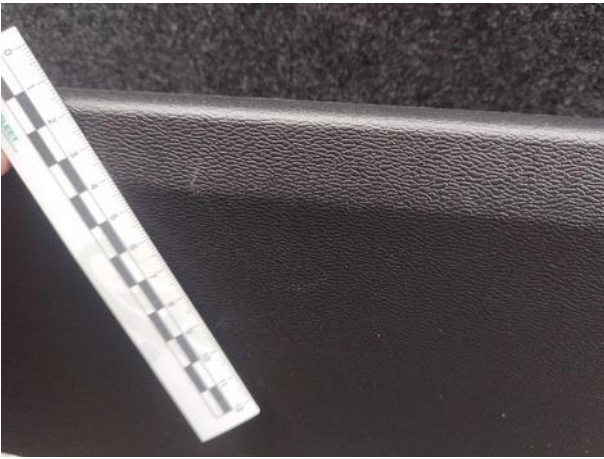


Dokumentacja fotograficzna do opinii CFM202512080



Dokumentacja fotograficzna do opinii CFM202512080





Dokumentacja fotograficzna do opinii CFM202512080







