

„eRzecznawcy Królewicz i Wspólnicy Sp.Jawna”
ul. Kopijników 75A, 03-274 Warszawa

OCENA TECHNICZNA

Nr CFM202511196

Data badania – 10 grudnia 2025r.

Rzecznawca - Dariusz Rejowski

Zleceniodawca: Carefleet S.A.
Adres: ul. Legnicka 48 bud. C-D, 54-202 Wrocław
Zakres oceny: Określenie wartości pojazdu dla potrzeb sprzedaży w trybie przetargu.

Dane techniczne:

Nr rejestracyjny: SK744TP

Marka pojazdu: VOLVO
Model: XC60 B4 B MOMENTUM PRO AUT
Kolor: biały

Rodzaj nadwozia: SUV
Rodzaj pojazdu: Osobowy
Liczba drzwi: 5
Liczba miejsc: 5
Wskazania licznika [km]: 76837
Nr fabryczny (VIN): LYVUZK9VDMB730522
Rok produkcji: 2020
Rok produkcji – uwaga: Pojazd z polskiej sieci dealerskiej
Masa całkowita (kg): 2400
Masa własna (kg): 1825
Rodzaj paliwa: Hybryda
Norma EURO: 6
Typ silnika: zapłon samoczynny
Układ/liczba cyl.: R4
Pojemność [cm³]: 1969
Moc [kW]: 145.00

Data pierwszej rejestracji w kraju: 25.11.2020

Pojazd zbadano w Magnicach k/Wrocławia na parkingu EFL S.A. w obecności zleceniodawcy.

UWAGI:

Pojazd zarejestrowany CAREFLEET S.A. ul. Legnicka 48 bud. C-D 54-202 Wrocław
na:

1. Dowód rejestracyjny: DR/BAQ4577958
2. Data następnego badania technicznego: 17.11.2026r.
3. Kluczyki ilość kompletów: 2 (Dwa klucze zintegrowane z pilotem centralnego zamka)
4. Dokumentacja eksploatacyjna pojazdu: instrukcja obsługi - jest, książka przeglądów - jest
5. Liczba wpisów w książce serwisowej - 3: 180300 km, b/d km, 42173 km dnia 16-02-2024

WYNIKI BADANIA :

I. Silnik stwierdzono: Układ smarowania - poziom oleju na wskaźniku kontrolnym w normie. Poziom cieczy w zbiorniku wyrównawczym układu chłodzenia - powyżej min. Rozruch i praca silnika w warunkach parkingowych w normie. Komora silnika zabrudzona eksploatacyjnie. Zaleca się sprawdzenie pracy silnika w warunkach drogowych.

II. Podwozie stwierdzono: Działanie układu hamulcowego i kierowniczego w warunkach parkingowych w normie. Zaleca się sprawdzenie układów podwozia pojazdu w warunkach drogowych.

III. Układ przeniesienia napędu stwierdzono: Obręcze kół - aluminiowe 4 sztuk. Skrzynia biegów - automatyczna 8 biegowa. Działanie skrzyni biegów w warunkach parkingowych w normie. Napęd na przednią oś. Zaleca się sprawdzenie układów przeniesienia napędu w warunkach warsztatowych i wykonanie przeglądu.

IV. Nadwozie stwierdzono: Barwa nadwozia biała

Zderzak przód: Zarysowania

Drzwi LT: Odpryski

Drzwi PT: Odpryski

Próg L: Zarysowania

Próg P: Zarysowania / Odpryski

Szyba czołowa: Odpryski

Zmierzona grubość powłoki lakierowej: pokrywa P - 110 μm , błotnik PP - 110 μm , drzwi PP - 130 μm , drzwi TP - 140 μm , poszycie TP - 110 μm , poszycie TL - 140 μm , drzwi TL - 130 μm , drzwi PL - 150 μm , błotnik PL - 140 μm , dach - 140 μm , próg P - 60 μm , próg L - 80 μm

V. Wnętrze stwierdzono: Układ klimatyzacji wymaga sprawdzenia szczelności, uzupełnienia czynnika roboczego oraz oczyszczenia parownika i układu dolotowego powietrza do wnętrza.

VI. Wyposażenie, stwierdzono: ABS

Airbag chroniący kolana kierowcy

Airbag, poduszki powietrzne czołowe i boczne dla kierowcy i pasażera, kurtyny powietrzne

Alarm Volvo Guard z czujnikiem przechyłu oraz ruchu

Android Auto i Apple Carplay

AQS - System poprawy jakości powietrza w kabinie

Blokada schowka, centralna

Clean Zone - pakiet czystego wnętrza z systemem wstępnej wentylacji auta w momencie otwarcia pojazdu

CTC - kontrola trakcji w zakręcie

Czujnik deszczu

Czujniki odległości przy parkowaniu - tył

Distance Alert - układ ostrzegania o zbyt małej odległości od poprzedzającego pojazdu

Drive Mode - Regulacja trybów jazdy

Driver Alert Control - układ ostrzegający o dekoncentracji kierowcy

Dywaniki tekstylne

Dźwignia zmiany biegów wykończona skórą

EBA - system wspomagania nagłego hamowania

EBL (Emergency Brake Lights) - ostrzeganie innych użytkowników drogi o nagłym hamowaniu

Elektrycznie sterowana pokrywa bagażnika (otwieranie/zamykanie)

ESC - układ elektronicznej kontroli stabilności i trakcji

Felgi aluminiowe 18, 5-ramienne Silver z ogumieniem 235/60

Fotele pochłaniające energię zderzenia

Fotele przednie z elektryczną regulacją lędźwiową

Funkcja Auto Hold

Gniazdo 12V w przestrzeni bagażowej

Gniazdo USB (x2)
Hamulec postojowy, elektryczny
Immobilizer
Kanapa tylna dzielona w proporcjach 40/60
Keyless entry - bezkluczykowe uruchamianie pojazdu oraz otwieranie drzwi bagażnika
Kierownica skórzana z elementami wykończeniowymi z aluminium
Kierownica ze sterowaniem audio
Klimatyzacja automatyczna, 2-strefowa
Komputer pokładowy
Końcówki wydechu - zintegrowane, podwójne
Lakier uni
Lane Departure Warning - system ostrzegania o niekontrolowanej zmianie pasa ruchu
Lane Keeping Aid (LKA) - układ utrzymania pasa ruchu
Lusterka boczne regulowane elektrycznie i ogrzewane
Lusterka zewnętrzne składane elektrycznie
Lusterko wsteczne oraz lusterka boczne przyciemniające się automatycznie
Nawigacja Sensus
Obramowania szyb bocznych metalowe, jasne
Oświetlenie wnętrza poziom II
Podłokietnik tylny z uchwytami na kubki i schowkiem
Podłokietnik z przodu
Przednie pasy bezpieczeństwa z elektrycznymi napinaczami łagodzącymi skutki kolizji
Reflektory przednie LED
Regulacja pasów bezpieczeństwa w pierwszym i drugim rzędzie siedzeń
Relingi dachowe - srebrne
Road Sign Information - układ informowania o znakach drogowych
Roleta bagażnika półautomatyczna
RSC - układ stabilizacji przechyłu
Sensus Connect Infotainment System wraz z zestawem głośnomówiącym Bluetooth
Siatka bagażowa na tunelu środkowym
SIPS - ochrona w przypadku zderzenia bocznego
System audio High Performance Sound (wyświetlacz 9", 8 głośników)
System mocowania fotelika dziecięcego ISOFIX na tylnej kanapie
System monitorowania ciśnienia w oponach (TPMS)
System stabilizacji pojazdu w czasie holowania przyczepy (TSA)
System unikania lub łagodzenia skutków zderzeń na skrzyżowaniach
System unikania lub łagodzenia skutków zderzeń z dużymi zwierzętami
System unikania lub łagodzenia skutków zderzeń z pieszymi i rowerzystami
Światła przeciwmgielne LED
Tapicerka materiałowa
Tuner radia cyfrowego DAB
Udostępnianie połączenia internetowego poprzez Wi-Fi lub Bluetooth
Układ wspomagania hamowania City Safety
Usługa Volvo On Call
WHIPS - ochrona przed urazami kręgosłupa
Wskaźnik temperatury zewnętrznej
Wykończenie wnętrza w aluminium Iron Ore
Wyłącznik poduszki powietrznej pasażera
Wyświetlacz cyfrowy zegarów kierowcy, 12,3-cala
Zabezpieczenie w przypadku zjechania z drogi
Zaglówki tylne składane elektrycznie
Zamek centralny zdalnie sterowany
Zwalnianie pedału hamulca
Czujniki odległości przy parkowaniu - przód

Kamera wspomagająca parkowanie tyłem
Tempomat aktywny i Pilot Assist II generacji

VII. Wyposażenie dodatkowe:

VIII. Ogumienie :

Opona	Producent	Rozmiar	Stopień zużycia (szacunkowo)
PL Zimowe	Vredestein,	235/60R18	10%
PP Zimowe	Vredestein,	235/60R18	10%
TL Zimowe	Vredestein,	235/60R18	40%
TP Zimowe	Vredestein,	235/60R18	40%

Sporządzono w 2 egzemplarzach.

Do oceny dołączono 88 fotografii cyfrowych.

Niniejsza opinia nie jest ekspertyzą stanu technicznego pojazdu ani gwarancją niezawodności zespołów i podzespołów pojazdu, została sporządzona wyłącznie na podstawie oględzin w warunkach istniejących w miejscu badania. Opinia określa wyłącznie szacunkową wartość rynkową pojazdu i może być wykorzystana tylko przez zlecającego. Sporządzający opinię zastrzega się, że nie ponosi odpowiedzialności za wady ukryte pojazdu, wady prawne, błędy w dokumentacji pojazdu i błędy montażu. Opinia została sporządzona bezstronnie.

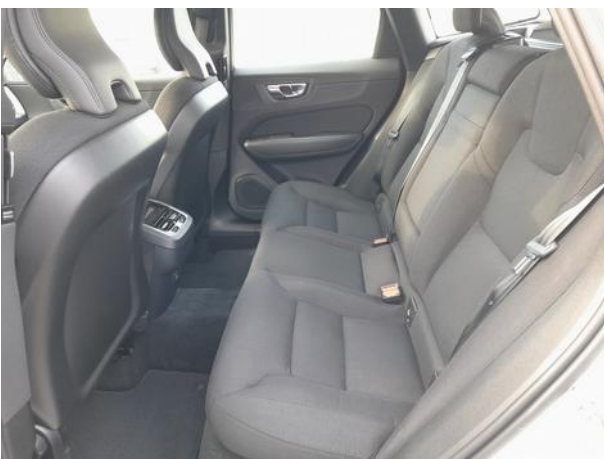
Rzeczoznawca , data: 10 grudnia 2025

.....

Dokumentacja fotograficzna do opinii CFM202511196



Dokumentacja fotograficzna do opinii CFM202511196



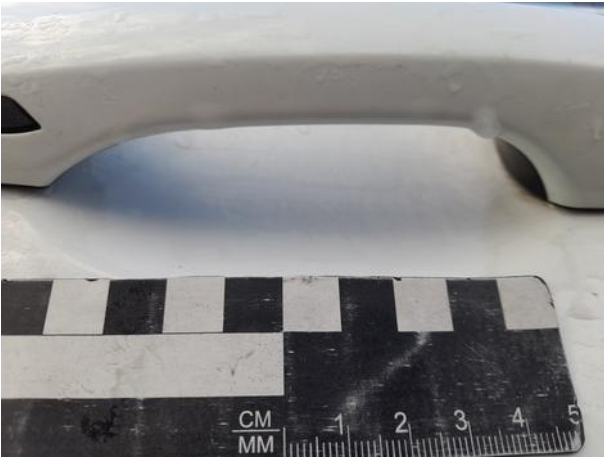
Dokumentacja fotograficzna do opinii CFM202511196











Dokumentacja fotograficzna do opinii CFM202511196





