

„eRzecznawcy Królewicz i Wspólnicy Sp.Jawna”
ul. Kopijników 75A, 03-274 Warszawa

OCENA TECHNICZNA
Nr CFM202511226
Data badania – 28 listopada 2025r.
Rzecznawca - Piotr Kucharski

Zleceniodawca: Carefleet S.A.
Adres: ul. Legnicka 48 bud. C-D, 54-202 Wrocław
Zakres oceny: Określenie wartości pojazdu dla potrzeb sprzedaży w trybie przetargu.

Dane techniczne:

Nr rejestracyjny: SK584WS

Marka pojazdu: VOLVO
Model: XC 60
Kolor: czarny

Rodzaj nadwozia: SUV
Rodzaj pojazdu: osobowy
Liczba drzwi: 5
Liczba miejsc: 5
Wskazania licznika [km]: 115261
Nr fabryczny (VIN): LYVUZK9V8PB200056
Rok produkcji: 2022
Rok produkcji – uwaga: Pojazd z polskiej sieci dealerskiej
Masa całkowita (kg): 2400
Masa własna (kg): 1794
Rodzaj paliwa: Benzyna
Norma EURO: 6
Typ silnika: zapłon iskrowy
Układ/liczba cyl.: R4
Pojemność [cm³]: 1969
Moc [kW]: 145.00

Data pierwszej rejestracji w kraju: 16.09.2022

Pojazd zbadano w Magnicach k/Wrocławia na parkingu EFL S.A. w obecności zleceniodawcy.

UWAGI:

Pojazd zarejestrowany CAREFLEET S.A. ul. Legnicka 48 bud. C-D 54-202 Wrocław
na:

1. Dowód rejestracyjny: DR/BAS 3353670z wpisem HAK
2. Data następnego badania technicznego: 09.09.2027r.
3. Kluczyki ilość kompletów: 2 (Dwa klucze zintegrowane z pilotem centralnego zamka)
4. Dokumentacja eksploatacyjna pojazdu: instrukcja obsługi - brak, książka przeglądów - jest
5. Liczba wpisów w książce serwisowej: 3: 29212km, 57360km, 87136km z dnia 19.02.2025

WYNIKI BADANIA :

I. Silnik stwierdzono: Układ smarowania - poziom oleju na wskaźniku kontrolnym w normie. Poziom cieczy w zbiorniku wyrównawczym układu chłodzenia - powyżej min. Rozruch i praca silnika w warunkach parkingowych w normie. Komora silnika zabrudzona eksploatacyjnie. Zaleca się sprawdzenie pracy silnika w warunkach drogowych.

II. Podwozie stwierdzono: Działanie układu hamulcowego i kierowniczego w warunkach parkingowych w normie. Zaleca się sprawdzenie układów podwozia pojazdu w warunkach drogowych.

III. Układ przeniesienia napędu stwierdzono: Obręcze kół - aluminiowe 4 sztuk, koło dojazdowe - stalowe. Skrzynia biegów - automatyczna. Działanie skrzyni biegów w warunkach parkingowych w normie. Napęd na przednią oś. Zaleca się sprawdzenie układów przeniesienia napędu w warunkach warsztatowych i wykonanie przeglądu.

IV. Nadwozie stwierdzono: Barwa nadwozia czarna.

Zderzak przód: Zarysowania

Drzwi PL: Zarysowania

Błotnik TL: Odpryski, Zarysowania

Pokrywa bagażnika: Zarysowania

Błotnik TP: Odpryski, Zarysowania

Szyba czołowa: Odpryski

Zmierzona grubość powłoki lakierowej: pokrywa P - 188 μ m, błotnik PP - 173 μ m, drzwi PP - 125 μ m, drzwi TP - 127 μ m, poszycie TP - 129 μ m, poszycie TL - 117 μ m, drzwi TL - 106 μ m, drzwi PL - 103 μ m, błotnik PL - 121 μ m, dach - 257 μ m, próg L - 67 μ m, próg P - 61 μ m

V. Wnętrze stwierdzono: Układ klimatyzacji wymaga sprawdzenia szczelności, uzupełnienia czynnika roboczego oraz oczyszczenia parownika i układu dolotowego powietrza do wnętrza.

VI. Wyposażenie, stwierdzono: ABS

Airbag chroniący kolana kierowcy

Airbag, poduszki powietrzne czołowe i boczne dla kierowcy i pasażera, kurtyny powietrzne

Alarm Volvo Guard z czujnikiem przechyłu oraz ruchu

Android Auto i Apple CarPlay, bezprzewodowe

Asystent zjazdu i podjazdu

Blokada tylnych drzwi, elektryczna

Clean Zone - pakiet czystego wnętrza z systemem wstępnej wentylacji auta w momencie otwarcia pojazdu

CTC - kontrola trąkacji w zakręcie

Czujnik deszczu

Czujniki odległości przy parkowaniu - przód

Czujniki odległości przy parkowaniu - tył

Dywaniki tekstylne

Dźwignia zmiany biegów Unideco

EBA - system wspomagania nagłego hamowania

EBL (Emergency Brake Lights) - ostrzeganie innych użytkowników drogi o nagłym hamowaniu

Elektrycznie sterowana pokrywa bagażnika (otwieranie/zamykanie)

ESC - układ elektronicznej kontroli stabilności i trąkacji

Fotele przednie Comfort

Fotele przednie z elektryczną 2-kierunkową regulacją odcinka lędźwiowego

Funkcja Auto Hold

Gniazdo 12V w przestrzeni bagażowej

Gniazdo USB (x2)
Hamulec postojowy, elektryczny
Immobilizer
Kamera wspomagająca parkowanie tyłem
Kanapa tylna składana i dzielona
Keyless entry - bezkluczykowe uruchamianie pojazdu oraz otwieranie drzwi bagażnika
Kierownica trójramienna, Unideco
Kierownica ze sterowaniem audio
Klamki drzwi lakierowane w kolorze nadwozia
Klamki drzwi podświetlane
Klimatyzacja automatyczna, 2-strefowa
Komputer pokładowy
Lane Keeping Aid (LKA) - układ utrzymania pasa ruchu
Lusterka boczne regulowane elektrycznie i ogrzewane
Lusterka zewnętrzne składane elektrycznie
Lusterko wsteczne oraz lusterka boczne przyciemniające się automatycznie
Ładowarka indukcyjna do smartfona
Obramowania szyb bocznych metalowe, jasne
Oświetlenie wnętrza poziom II
Pakiet usług Digital Services
Przednie pasy bezpieczeństwa z elektrycznymi napinaczami łagodzącymi skutki kolizji
Reflektory przednie LED
Regulacja pasów bezpieczeństwa w pierwszym i drugim rzędzie siedzeń
Relingi dachowe - czarne
Road Sign Information - układ informowania o znakach drogowych
Roleta bagażnika
RSC - układ stabilizacji przechyłu
Siatka przedziału bagażowego, miękka
SIPS - ochrona w przypadku zderzenia bocznego
System audio High Performance Sound
System Infotainment z nawigacją i połączeniem internetowym oraz Bluetooth
System mocowania fotelika dziecięcego ISOFIX na tylnej kanapie
System monitorowania ciśnienia w oponach (TPMS)
System poprawy jakości powietrza z jonizacją
System stabilizacji pojazdu w czasie holowania przyczepy (TSA)
System unikania lub łagodzenia skutków zderzeń na skrzyżowaniach
System unikania lub łagodzenia skutków zderzeń z dużymi zwierzętami
System unikania lub łagodzenia skutków zderzeń z pieszymi i rowerzystami
Tempomat
Tuner radia cyfrowego DAB
Uchwyt do holowania samochodu
Układ wspomagania hamowania City Safety
Usługa Volvo On Call
WHIPS - ochrona przed urazami kręgosłupa
Wykończenie wnętrza w aluminium Iron Ore
Wyłącznik poduszki powietrznej pasażera
Wyświetlacz centralny wielofunkcyjny, 9 cali
Wyświetlacz cyfrowy zegarów kierowcy, 12,3-cala
Zaglówki tylne składane elektrycznie
Zamek centralny zdalnie sterowany
Zawieszenie Dynamic
Felgi aluminiowe 19, 5 rozwidlonych ramion typu V, Diamond Cut/Black z ogumieniem 235/55
Hak holowniczy składany półautomatycznie
Lakier metalik

Tapicerka skórzana

VII. Wyposażenie dodatkowe:

VIII. Ogumienie :

Opona	Producent	Rozmiar	Stopień zużycia (szacunkowo)
PL - zima	Dunlop, Winter sport	235/55R19	40%
PP - zima	Dunlop, Winter sport	235/55R19	45%
TL - zima	Dunlop, Winter sport	235/55R19	45%
TP - zima	Dunlop, Winter sport	235/55R19	45%
Dojazdowe	Chao yang, Rp03	125/80/18	5%

Sporządzono w 2 egzemplarzach.

Do oceny dołączono 103 fotografii cyfrowych.

Niniejsza opinia nie jest ekspertyzą stanu technicznego pojazdu ani gwarancją niezawodności zespołów i podzespołów pojazdu, została sporządzona wyłącznie na podstawie oględzin w warunkach istniejących w miejscu badania. Opinia określa wyłącznie szacunkową wartość rynkową pojazdu i może być wykorzystana tylko przez zlecającego. Sporządzający opinię zastrzega się, że nie ponosi odpowiedzialności za wady ukryte pojazdu, wady prawne, błędy w dokumentacji pojazdu i błędy montażu. Opinia została sporządzona bezstronnie.

Rzecznawca , data: 28 listopada 2025

.....

Dokumentacja fotograficzna do opinii CFM202511226



Dokumentacja fotograficzna do opinii CFM202511226



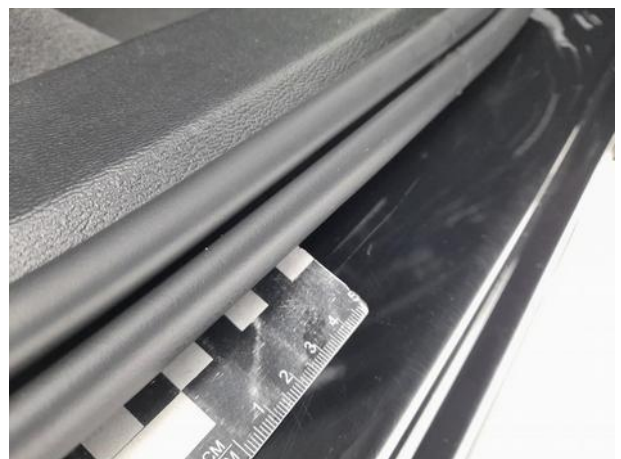
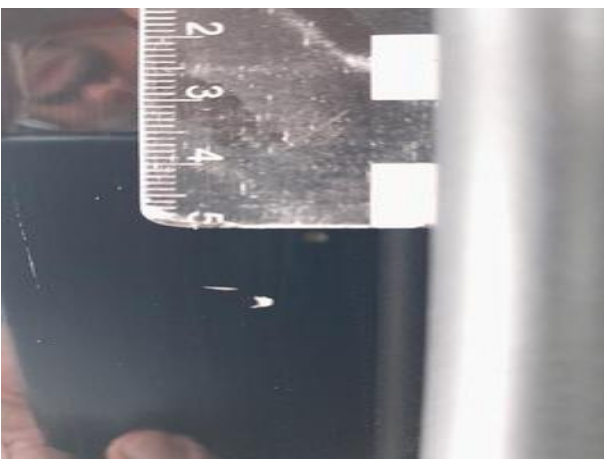
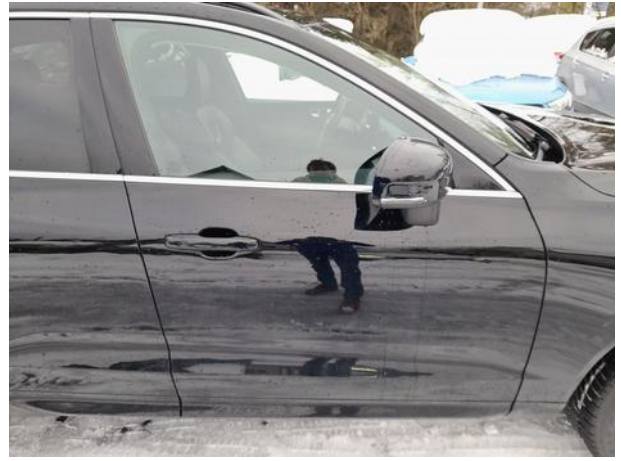


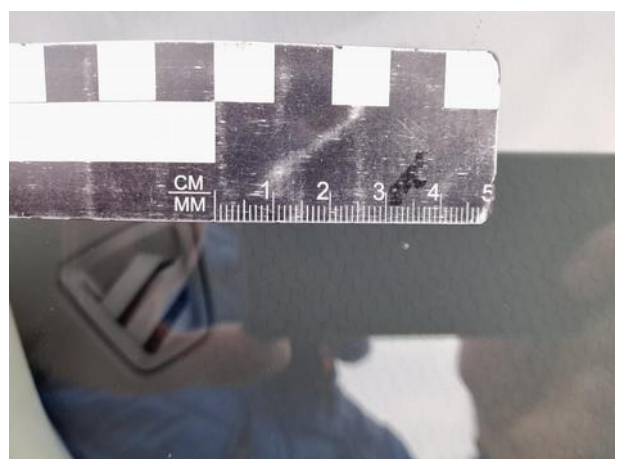


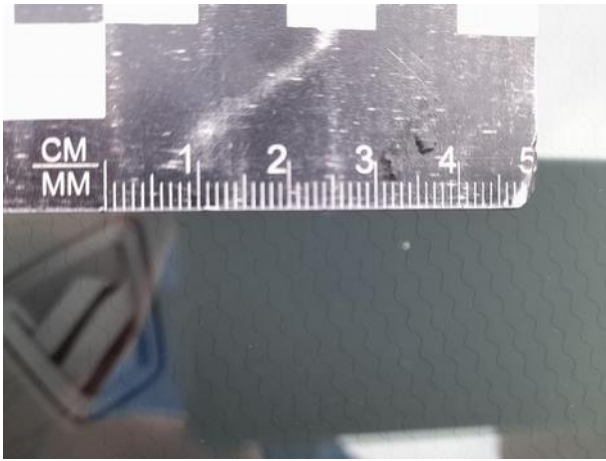












Dokumentacja fotograficzna do opinii CFM202511226



Dokumentacja fotograficzna do opinii CFM202511226

