

„eRzecznawcy Królewicz i Wspólnicy Sp.Jawna”
ul. Kopijników 75A, 03-274 Warszawa

OCENA TECHNICZNA
Nr CFM202511154
Data badania – 28 listopada 2025r.
Rzecznawca - Piotr Kucharski

Zleceniodawca: Carefleet S.A.
Adres: ul. Legnicka 48 bud. C-D, 54-202 Wrocław
Zakres oceny: Określenie wartości pojazdu dla potrzeb sprzedaży w trybie przetargu.

Dane techniczne:

Nr rejestracyjny: KR2SS82

Marka pojazdu: FORD
Model: FOCUS
Kolor: biały

Rodzaj nadwozia: Kombi
Rodzaj pojazdu: osobowy
Liczba drzwi: 5
Liczba miejsc: 5
Wskazania licznika [km]: 115049
Nr fabryczny (VIN): WF0PXXGCHPKM69888
Rok produkcji: 2019
Rok produkcji – uwaga: Pojazd z polskiej sieci dealerskiej
Masa całkowita (kg): 1925
Masa własna (kg): 1308
Rodzaj paliwa: Benzyna
Norma EURO: 6
Typ silnika: zapłon iskrowy
Układ/liczba cyl.: R3
Pojemność [cm³]: 999
Moc [kW]: 92.00

Data pierwszej rejestracji w kraju: 30.07.2020

Pojazd zbadano w Magnicach k/Wrocławia na parkingu EFL S.A. w obecności zleceniodawcy.

UWAGI:

Pojazd zarejestrowany CAREFLEET S.A. ul. Legnicka 48 bud. C-D 54-202 Wrocław
na:

1. Dowód rejestracyjny: DR/BAQ 2938934
2. Data następnego badania technicznego: 29.07.2026r.
3. Kluczyki ilość kompletów: 2 (Dwa klucze zintegrowane z pilotem centralnego zamka)
4. Dokumentacja eksploatacyjna pojazdu: instrukcja obsługi - jest, książka przeglądów - jest
5. Liczba wpisów w książce serwisowej: 1: 29243km z dnia 22.12.2021

WYNIKI BADANIA :

I. Silnik stwierdzono: Układ smarowania - poziom oleju na wskaźniku kontrolnym w normie. Poziom cieczy w zbiorniku wyrównawczym układu chłodzenia - powyżej min. Rozruch i praca silnika w warunkach parkingowych w normie. Komora silnika zabrudzona eksploatacyjnie. Zaleca się sprawdzenie pracy silnika w warunkach drogowych.

II. Podwozie stwierdzono: Działanie układu hamulcowego i kierowniczego w warunkach parkingowych w normie. Zaleca się sprawdzenie układów podwozia pojazdu w warunkach drogowych.

III. Układ przeniesienia napędu stwierdzono: Obręcze kół - aluminiowe 4 sztuk, koło dojazdowe - stalowe. Skrzynia biegów - manualna 6 biegowa. Działanie skrzyni biegów w warunkach parkingowych w normie. Napęd na przednią oś. Zaleca się sprawdzenie układów przeniesienia napędu w warunkach warsztatowych i wykonanie przeglądu.

IV. Nadwozie stwierdzono: Barwa nadwozia biała.

Maska: Odpryski

Zderzak przód: Odpryski

Błotnik PL: Odpryski, Ślady korozji

Drzwi PL: Zarysowania

Drzwi TL: Wgniecione

Progi: Zarysowania

Zderzak tył: Zarysowania

Drzwi TP: Odpryski

Drzwi PP: Odpryski

Słupek B prawy: Odpryski

Szyba czołowa: Odpryski

Zmierzona grubość powłoki lakierowej: pokrywa P - 129 μ m, błotnik PP - 123 μ m, drzwi PP - 153 μ m, drzwi TP - 124 μ m, poszycie TP - 127 μ m, pokrywa T - 103 μ m, poszycie TL - 111 μ m, drzwi TL - 125 μ m, drzwi PL - 148 μ m, błotnik PL - 108 μ m, dach - 139 μ m, próg L - 73 μ m, próg P - 71 μ m

V. Wnętrze stwierdzono: Tapicerki wnętrza pojazdu: Mocne zabrudzenia

Układ klimatyzacji wymaga sprawdzenia szczelności, uzupełnienia czynnika roboczego oraz oczyszczenia parownika i układu dolotowego powietrza do wnętrza.

VI. Wyposażenie, stwierdzono: Dach lakierowany w kolorze nadwozia

Dywaniki welurowe z przodu

ESP - układ stabilizacji toru jazdy, TSC, TA EBA i wspom. ruszania pod górę HSA

Felgi aluminiowe 17 (wzór 5ramienny), z wykończeniem Shadow z ogumieniem

FordPass Connect z modemem GSM (Zdalne zamyk. otw. zamk., funkc. lokal. pojazdu, Live Traffic, WiFi

Fotel kierowcy - ręczna regulacja pochylenia oparcia

Fotel kierowcy regul. elektrycznie w 4 kierunkach

Fotel kierowcy z regulacją lędźwiową

Fotel pasażera - ręczna regulacja pochylenia oparcia

Fotel pasażera z regulacją przód - tył

Fotele przednie - styl sportowy

Gniazdko 12V w bagażniku

Hamulec postojowy - sterowany elektrycznie z funkcją Auto Hold

Immobilizer

Inteligentny ogranicznik prędkości

Kierownica 3-ramienna, skórzana

Kieszenie w oparciach foteli przednich
Klamki zewnętrzne drzwi - lakierowane w kolorze nadwozia
Klimatyzacja dwustrefowa z automatyczną regulacją temperatury (DEATC)
Kluczyk Ford My Key
Kolumna kierownicy regulowana w dwóch płaszczyznach
Komputer pokładowy
Konsola centralna Premium z przesuwającym podłokietnikiem, schowek zamykany roletą i gniazdko 12V
Konsola dachowa - średniej długości z lampkami LED w 1 i 2 rzędzie siedzeń
Lakier Uni
Lane Keeping Alert
Listwa wzdłuż górnej linii szyb bocznych – w kolorze tworzywa
Listwy progowe i nakładki na błotniki - w stylizacji Active, nielakierowane
Lusterka boczne regulowane elektrycznie i ogrzewane, w kolorze nadwozia, z kierunkowskazami
Nakładki na progi przednich drzwi - z aluminiowym wykończeniem, z logo 'Active'
Podsufitka w jasnej tonacji
Poduszki powietrzne – poduszki boczne dla kierowcy i pasażera z przodu
Poduszki powietrzne – poduszki czołowe dla kierowcy i pasażera z przodu
Poduszki powietrzne boczne kurtyny 1 i 2 rząd
Przycisk rozrusznika Ford Power
Radio SYNC 2.5, DAB+, wys. 8", Applink 3.0, ACP, AA, z. głośno., Bluetooth, 2 USB, z. sterow. kierow., głośniki
Reflektory - halogenowe
Reflektory – światła do jazdy dziennej LED
Reflektory automatyczne, włączające się w zależności od poziomu natężenia światła
Reflektory LED dla świateł mijania, halogenowe dla świateł drogowych
Relingi bagażnika dachowego z wykończeniem w kolorze czarnym
Roleta zasłaniająca przestrzeń bagażową
Spojler tylny w kolorze nadwozia
System Auto-Start-Stop
System bezkorkowego wlewu paliwa - Ford Easy Fuel
System monitorowania ciśnienia w ogumieniu (TPMS)
System przypominający o zapięciu pasów dla wszystkich foteli
System wspomagający kierowcę w unikaniu lub zmniejszaniu skutków kolizji Pre-Collision Assist
Szyba przednia z dodatkową warstwą akustyczną
Szyby przednie i tylne elektryczne z syst. automatycznego zamykania z czujnikiem przeszkody
Światła przeciwmgielne, tylne
Światła przednie przeciwmgielne LED, z funkcją doświetlania zakrętów
Tapicerka materiałowa Activity w ciemnej tonacji, z niebieskimi przeszyciami
Tempomat
Tylne oparcie składane, dzielone w proporcji 60:40
Uchwyt dźwigni zmiany biegów wykończony skórą
Uchwyty ISOFIX do mocowania fotelika dziecięcego na tylnej kanapie
Wspomaganie układu kierowniczego, elektryczne EPAS
Wybór trybu jazdy - Standardowy, Sportowy, Eco
Wyłącznik poduszki powietrznej pasażera z przodu
Wyświetlacz 4.2 na tablicy zegarów
Zamek centralny z pilotem
Zawieszenie ze zwiększonym prześwitem
Zderzaki - w stylizacji Active
Koło zapasowe dojazdowe
Pakiet Parking:
Active Park Assist - system wspomagający parkowanie równoległe i prostopadłe oraz wyjazd
Door Edge Protector - aktywne zabezpieczenie krawędzi drzwi
Kamera cofania - z szerokim polem widzenia

Pakiet Winter:
Kierownica podgrzewana

Ogrzewane fotele przednie
Podgrzewana szyba przednia (Quickclear)

Szyby tylne dodatkowo przyciemniane

VII. Wyposażenie dodatkowe:

VIII. Ogumienie :

Opona	Producent	Rozmiar	Stopień zużycia (szacunkowo)
PL - lato	Continental	215/55R17	85%
PP - lato	Continental	215/55R17	85%
TL - lato	Continental	215/55R17	95%
TP - lato	Continental	215/55R17	95%
Dojazdowe	Hankook	125/70/R16	10%

Sporządzono w 2 egzemplarzach.

Do oceny dołączono 120 fotografii cyfrowych.

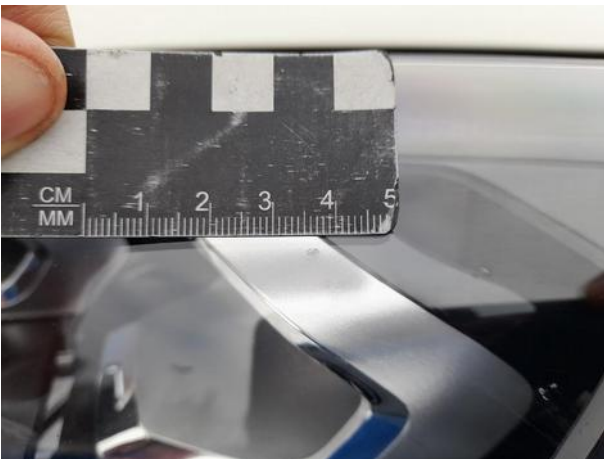
Niniejsza opinia nie jest ekspertyzą stanu technicznego pojazdu ani gwarancją niezawodności zespołów i podzespołów pojazdu, została sporządzona wyłącznie na podstawie oględzin w warunkach istniejących w miejscu badania. Opinia określa wyłącznie szacunkową wartość rynkową pojazdu i może być wykorzystana tylko przez zlecającego. Sporządzający opinię zastrzega się, że nie ponosi odpowiedzialności za wady ukryte pojazdu, wady prawne, błędy w dokumentacji pojazdu i błędy montażu. Opinia została sporządzona bezstronnie.

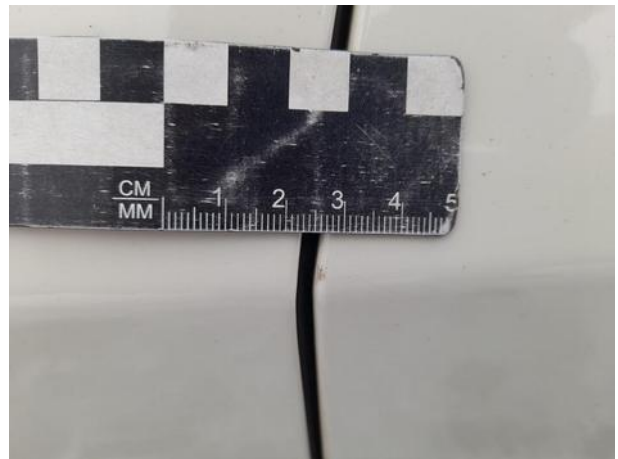
Rzecznawca , data: 28 listopada 2025

.....











Dokumentacja fotograficzna do opinii CFM202511154



