

„eRzecznawcy Królewicz i Wspólnicy Sp.Jawna”
ul. Kopijników 75A, 03-274 Warszawa

OCENA TECHNICZNA
Nr CFM202512025
Data badania – 10 grudnia 2025r.
Rzecznawca - Piotr Kucharski

Zleceniodawca: Carefleet S.A.
Adres: ul. Legnicka 48 bud. C-D, 54-202 Wrocław
Zakres oceny: Określenie wartości pojazdu dla potrzeb sprzedaży w trybie przetargu.

Dane techniczne:

Nr rejestracyjny: KK66574

Marka pojazdu: OPEL
Model: INSIGNIA
Kolor: czarny

Rodzaj nadwozia: Liftback
Rodzaj pojazdu: osobowy
Liczba drzwi: 5
Liczba miejsc: 5
Wskazania licznika [km]: 137180
Nr fabryczny (VIN): W0VZT6EP2N1036982
Rok produkcji: 2022
Rok produkcji – uwaga: Pojazd z polskiej sieci dealerskiej
Masa całkowita (kg): 2200
Masa własna (kg): 1542
Rodzaj paliwa: Olej napędowy
Norma EURO: 6
Typ silnika: zapłon samoczynny
Układ/liczba cyl.: R4
Pojemność [cm³]: 1995
Moc [kW]: 128.00

Data pierwszej rejestracji w kraju: 25.11.2022

Pojazd zbadano w Magnicach k/Wrocławia na parkingu EFL S.A. w obecności zleceniodawcy.

UWAGI:

Pojazd zarejestrowany CAREFLEET S.A. ul. Legnicka 48 bud. C-D 54-202 Wrocław
na:

1. Dowód rejestracyjny: DR/BAS 4239668
2. Data następnego badania technicznego: 17.11.2027r.
3. Kluczyki ilość kompletów: 2 (Dwa klucze zintegrowane z pilotem centralnego zamka)
4. Dokumentacja eksploatacyjna pojazdu: instrukcja obsługi - jest, książka przeglądów - jest
5. Liczba wpisów w książce serwisowej: 3: 29955km, 59360km, 118800km z dnia 26.05.2025

WYNIKI BADANIA :

I. Silnik stwierdzono: Układ smarowania - poziom oleju na wskaźniku kontrolnym w normie. Poziom cieczy w zbiorniku wyrównawczym układu chłodzenia - powyżej min. Rozruch i praca silnika w warunkach parkingowych w normie. Komora silnika zabrudzona eksploatacyjnie. Zaleca się sprawdzenie pracy silnika w warunkach drogowych.

II. Podwozie stwierdzono: Działanie układu hamulcowego i kierowniczego w warunkach parkingowych w normie. Zaleca się sprawdzenie układów podwozia pojazdu w warunkach drogowych.

III. Układ przeniesienia napędu stwierdzono: Obręcze kół - aluminiowe 4 sztuk. Skrzynia biegów - automatyczna. Działanie skrzyni biegów w warunkach parkingowych w normie. Napęd na przednią oś. Zaleca się sprawdzenie układów przeniesienia napędu w warunkach warsztatowych i wykonanie przeglądu.

IV. Nadwozie stwierdzono: Barwa nadwozia czarna.

Zderzak przód: Zarysowania

Pokrywa przednia: Odpryski

Szyba czołowa: Odpryski

Dach: Zdeformowanie / Wgniecenia pogradowe

Drzwi LT: poszycie: Odpryski / Zarysowania

Błotnik / ściana boczna LT: Zarysowania / Zdeformowanie / Wgniecenie

Drzwi PT: poszycie: Zarysowania

Błotnik PP: Zarysowania

Klamka zewnętrzna drzwi pp zarysowania

Zmierzona grubość powłoki lakierowej: pokrywa P - 79 μ m, błotnik PP - 88 μ m, drzwi PP - 87 μ m, drzwi TP - 249 μ m, poszycie TP - 176 μ m, pokrywa T - 84 μ m, poszycie TL - 80 μ m, drzwi TL - 87 μ m, drzwi PL - 85 μ m, błotnik PL - 94 μ m, dach - 90 μ m, próg L - 69 μ m, próg P - 68 μ m

V. Wnętrze stwierdzono: Tapicerka drzwi LT: Zarysowania / Otwory / Pęknięcia

Układ klimatyzacji wymaga sprawdzenia szczelności, uzupełnienia czynnika roboczego oraz oczyszczenia parownika i układu dolotowego powietrza do wnętrza.

VI. Wyposażenie, stwierdzono: 7 głośników premium

ABS

Aktywny asystent utrzymania pasa ruchu, Lane Keep Assist

Antena radiowa w tylnej szybie

Asystent świateł drogowych

Automatyczne włączenie świateł mijania z czujnikiem tunelu

Czarne błyszczące elementy obudowy lusterek zewnętrznych

Czujnik deszczu

Czujnik odległości od poprzedzającego pojazdu

Czujnik wilgotności

Czujniki odległości przy parkowaniu - przód i tył

Dodatkowe elektryczne ogrzewanie w systemie nawiewu powietrza

Elektryczne szyby, przód i tył

ESP - układ stabilizacji toru jazdy

Felgi aluminiowe 17, 5 podwójnych ramion, z ogumieniem 225/55

Filtr przeciwpylkowy z wkładem węglowym

Fotel kierowcy AGR

Fotele przednie sportowe

Grill z aktywnymi przesłonami

Hamulec postojowy sterowany elektrycznie (zawiera układ wspomagania ruszania na pochyłościach)

Immobilizer

Kanapa tylna ze składanym, dzielonym oparciem w proporcji 60/40
 Kierownica skórzana
 Klamki drzwi w kolorze nadwozia
 Klimatyzacja automatyczna, 2-strefowa
 Kolumna kierownicy z regulacją położenia w dwóch płaszczyznach
 Listwa w linii dachu srebrna, czarna błyszcząca listwa pod oknami
 Listwy ozdobne, Hexagon
 Lusterka boczne regulowane elektrycznie i ogrzewane
 Lusterko wsteczne światłoczułe
 Nawiewy powietrza w drugim rzędzie foteli
 Osłony przeciwsłoneczne z podświetlanymi lusterkami LED
 Oświetlenie wnętrza typu ambient
 Panele pod podwoziem ograniczające opory powietrza
 Pilot z kluczykiem do auta
 Poduszki przednie, boczne z przodu i kurtynowe
 Przyciski sterowania na kierownicy
 Reflektory przeciwmgielne
 Reflektory przednie LED
 System monitorujący ciśnienie w oponach
 System monitorujący ciśnienie w poszczególnych oponach niezależnie
 System Multimedia z kolorowym wys. dotykowym 7", Bluetooth, USB, AUX, AppleCarPlay, AndroidAuto
 System ostrzegania przed kolizją z poprzedzającym pojazdem
 System Start & Stop
 System wykrywania pieszych z przodu
 Szyba przednia odbijająca promieniowanie ciepłe
 Światła do jazdy dziennej LED
 Światła tylne LED
 Tapicerka materiałowa, Billy 2
 Tempomat z funkcją ogranicznika prędkości
 Tunel centralny z podłokietnikiem, z dwoma schowkami (jeden zamykany), gniazdo 12V, uchwyty na kubki
 Tuner radia cyfrowego DAB
 Wspomaganie hamowania przy małych prędkościach w celu uniknięcia kolizji
 Wyłącznik poduszki powietrznej pasażera
 Wyświetlacz graficzny 3.5", pomiędzy zegarami
 Zagłówek tylny, środkowy
 Zagłówki pasywne przednich foteli z regulacją 4-kierunkową
 Zestaw naprawczy do opon z kompresorem
 Zestaw wyciszający wnętrze - laminowane szyby boczne

VII. Wyposażenie dodatkowe:

VIII. Ogumienie :

Opona	Producent	Rozmiar	Stopień zużycia (szacunkowo)
PL - zima	Firestone , Winterhawk 4	225/55 r17	10%
PP - zima	Firestone , Winterhawk 4	225/55 r17	10%
TL - zima	Firestone , Winterhawk 4	225/55 r17	10%
TP - zima	Firestone , Winterhawk 4	225/55 r17	10%

Sporządzono w 2 egzemplarzach.

Do oceny dołączono 86 fotografii cyfrowych.

Niniejsza opinia nie jest ekspertyzą stanu technicznego pojazdu ani gwarancją niezawodności zespołów i podzespołów pojazdu, została sporządzona wyłącznie na podstawie oględzin w warunkach istniejących w miejscu badania. Opinia określa wyłącznie szacunkową wartość rynkową pojazdu i może być wykorzystana tylko przez zlecającego. Sporządzający opinię zastrzega się, że nie ponosi odpowiedzialności za wady ukryte pojazdu, wady prawne, błędy w dokumentacji pojazdu i błędy montażu. Opinia została sporządzona bezstronnie.

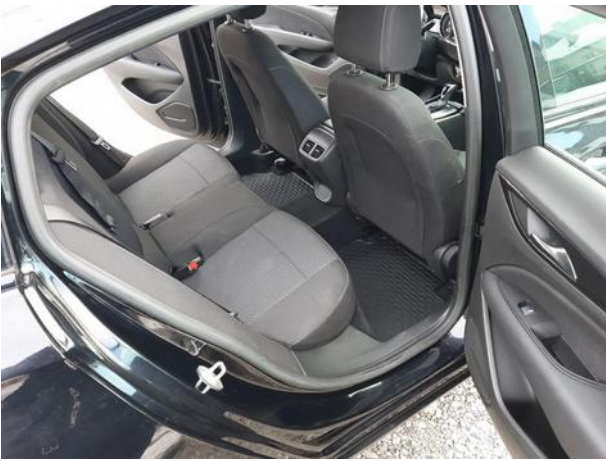
Rzecznawca , data: 10 grudnia 2025

.....

Dokumentacja fotograficzna do opinii CFM202512025



Dokumentacja fotograficzna do opinii CFM202512025



Dokumentacja fotograficzna do opinii CFM202512025

